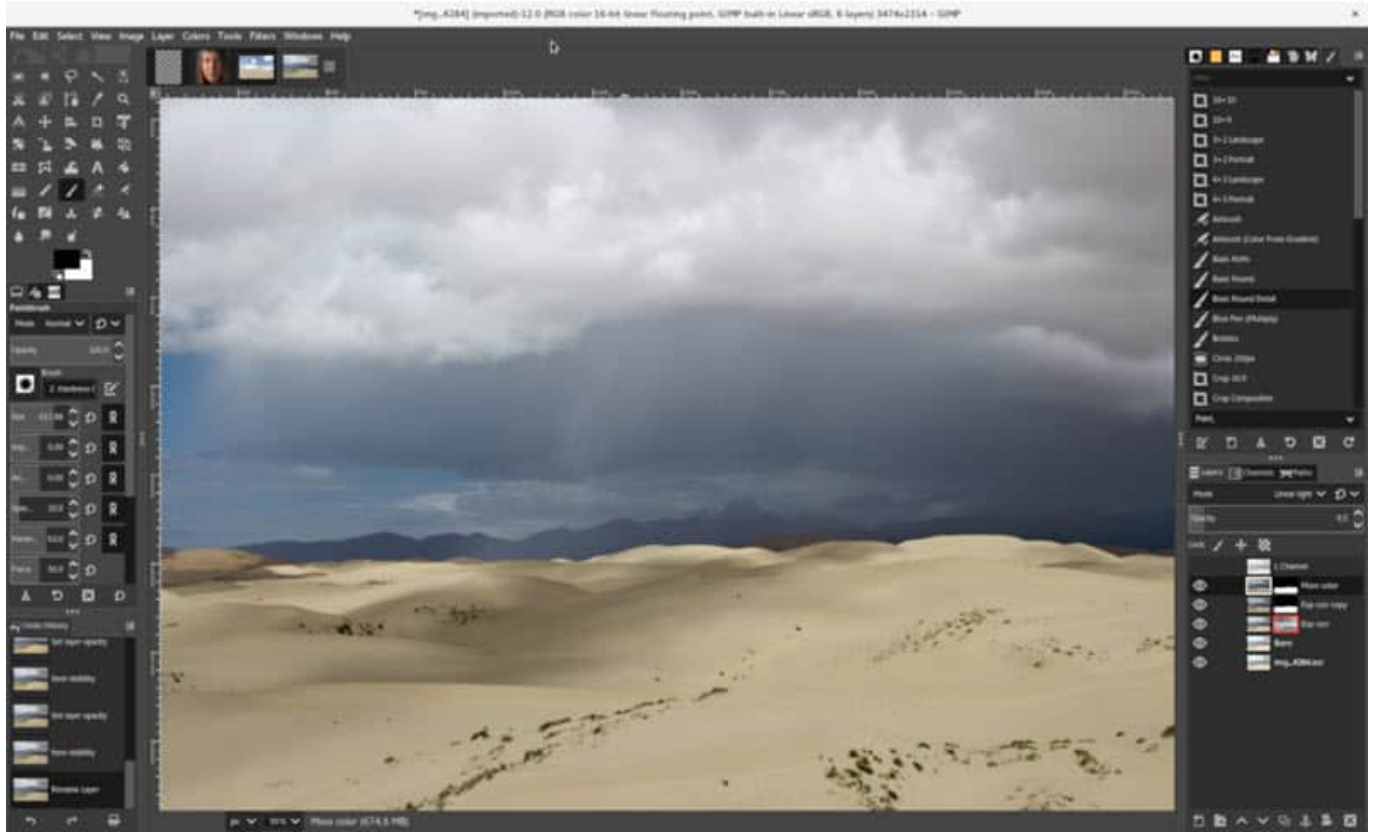




Gimp 2.10, la mise à jour attendue est (enfin) là

Le logiciel de traitement et retouche libre Gimp évolue avec une mise à jour Gimp 2.10 dont la particularité principale est d'intégrer un moteur de traitement d'image entièrement nouveau.

Six ans après les premiers développements de cette version Gimp devient enfin un peu plus intéressant avec un support des fichiers RAW via Darktable ou Raw Therapee, le support des formats 32 bits et de nombreuses fonctions additionnelles.



Gimp 2.10, une version longtemps attendue

Le monde du logiciel libre a un rythme de développement bien à lui. Si certaines communautés sont plus efficaces, celle qui pilote le développement de Gimp prend son temps. Cette nouvelle version de Gimp, étiquetée 2.10, a mis six ans à arriver pour apporter des fonctions déjà présentes dans de nombreux autres



logiciels. Gimp peut maintenant concurrencer quelques autres logiciels et reste bien évidemment accessible en libre téléchargement.

La nouveauté principale de Gimp 2.10 est son nouveau moteur de traitement GEGL. Ce moteur est accompagné d'une présentation plus en phase avec les standards du moment (*interface et contrôles*), de nombreux outils additionnels et d'un meilleur support des formats de fichiers (*via des plugins*).

La liste complète des apports est disponible sur le [site de la communauté](#).

Une interface à la Photoshop

Depuis son lancement Gimp cherche à concurrencer le logiciel phare d'Adobe, Photoshop. Gimp est encore loin de faire ce que fait Photoshop mais pour les plus débutants en traitement d'image qui cherchent un logiciel gratuit, Gimp ne manque pas d'intérêt.

La présentation, peu attrayante dans les versions précédentes, prend des airs un peu plus modernes en adoptant le jeu de couleurs et la présentation visuelle de ... Photoshop.

Vous pouvez choisir un des quatre thèmes proposés par le logiciel pour adapter sa présentation à vos goûts, il est même possible de rétablir l'ancien design pour les nostalgiques.

GEGL, vers le traitement non destructif

Le moteur GEGL (*Generic Graphics Library*) est un ensemble de fonctions de manipulation d'images disponible au travers d'une intégration dans Gimp. Ce dernier devient donc un enrobage fonctionnel faisant appel à un moteur externe pour tout ce qui concerne le traitement de vos images. Ce mode de fonctionnement est courant en informatique, Capture NX2 chez Nikon avait aussi recours à un framework externe.

GEGL était un prérequis pour offrir le traitement d'images non destructif prévu dans la version 3.2 de Gimp (*dans quelques années probablement*). Dès cette version 2.10, GEGL permet :

- le support des fichiers 32 bits (PSD, TIFF, PNG, EXR et RGBEfiles),
- le mode multi-thread qui autorise l'utilisation simultanée de plusieurs cœurs du processeur de votre ordinateur (*avec des limites dans cette version*),
- le mode GPU pour les systèmes supportant les pilotes OpenCL,
- l'espace de travail linéaire RVB (*vs. espace RVB corrigé Gamma*).

Pour ne citer que ces fonctions puisqu'il y en a plein d'autres.



nikonpassion.com

Gimp 2.10, la mise à jour attendue est (enfin)

là Jean-Christophe Dichant Page 5 / 14

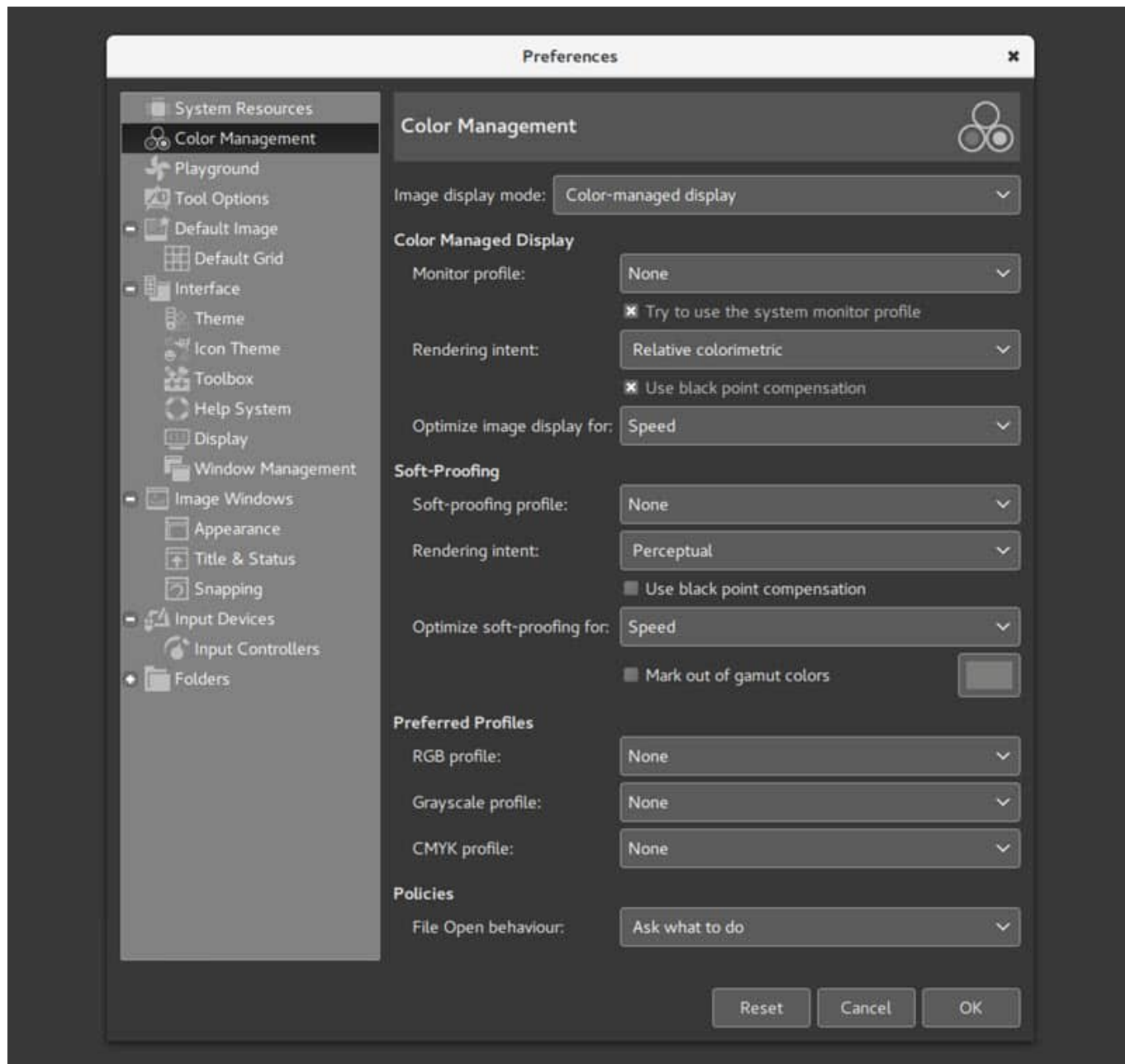
Gestion des couleurs intégrée

La gestion des couleurs externalisée dans les précédentes versions est maintenant une fonction native de Gimp 2.10. Vous pouvez utiliser les profils couleur ICC V4, les experts en gestion des couleurs apprécieront.

Recevez ma Lettre Photo quotidienne avec des conseils pour faire de meilleures photos :

www.nikonpassion.com/newsletter

Copyright 2004-2024 - Editions MELODI / Nikon Passion - Tous Droits Réservés





Gimp 2.10 introduit également le support des espaces de couleur CIE LAB et CIE LCH.

Nouveaux outils

Gimp 2.10 facilite la manipulation et la transformation des images, et en particulier :

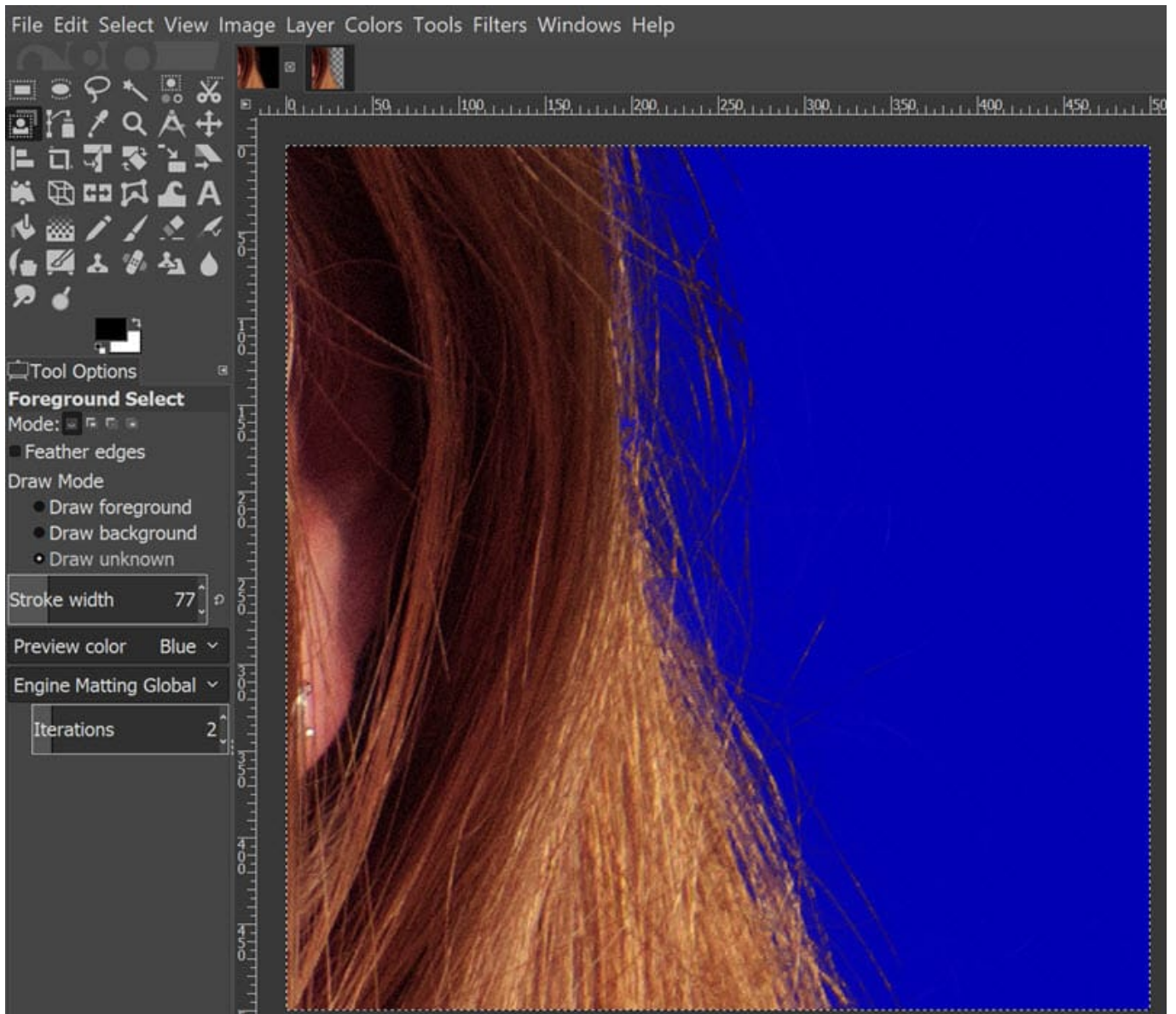
- la transformation globale des images (*mise à l'échelle, rotation, correction de perspective*),
- la transformation locale (*Warp transform*),
- l'utilisation des tablettes graphiques avec la possibilité de mettre en oeuvre les poignées de transformation.

Je vous renvoie à nouveau vers le site de la communauté Gimp pour le détail de ces nouvelles fonctions.

Outils de sélection

Avec la fonction de sélection d'arrière-plan vous pouvez maintenant sélectionner des zones complexes comme une mèche de cheveux sur un fond texturé.

Gimp reste très en retrait encore en matière de sélection assistée en comparaison de ce que propose Photoshop CC mais les progrès sont sensibles.



Recevez ma Lettre Photo quotidienne avec des conseils pour faire de meilleures photos :

www.nikonpassion.com/newsletter

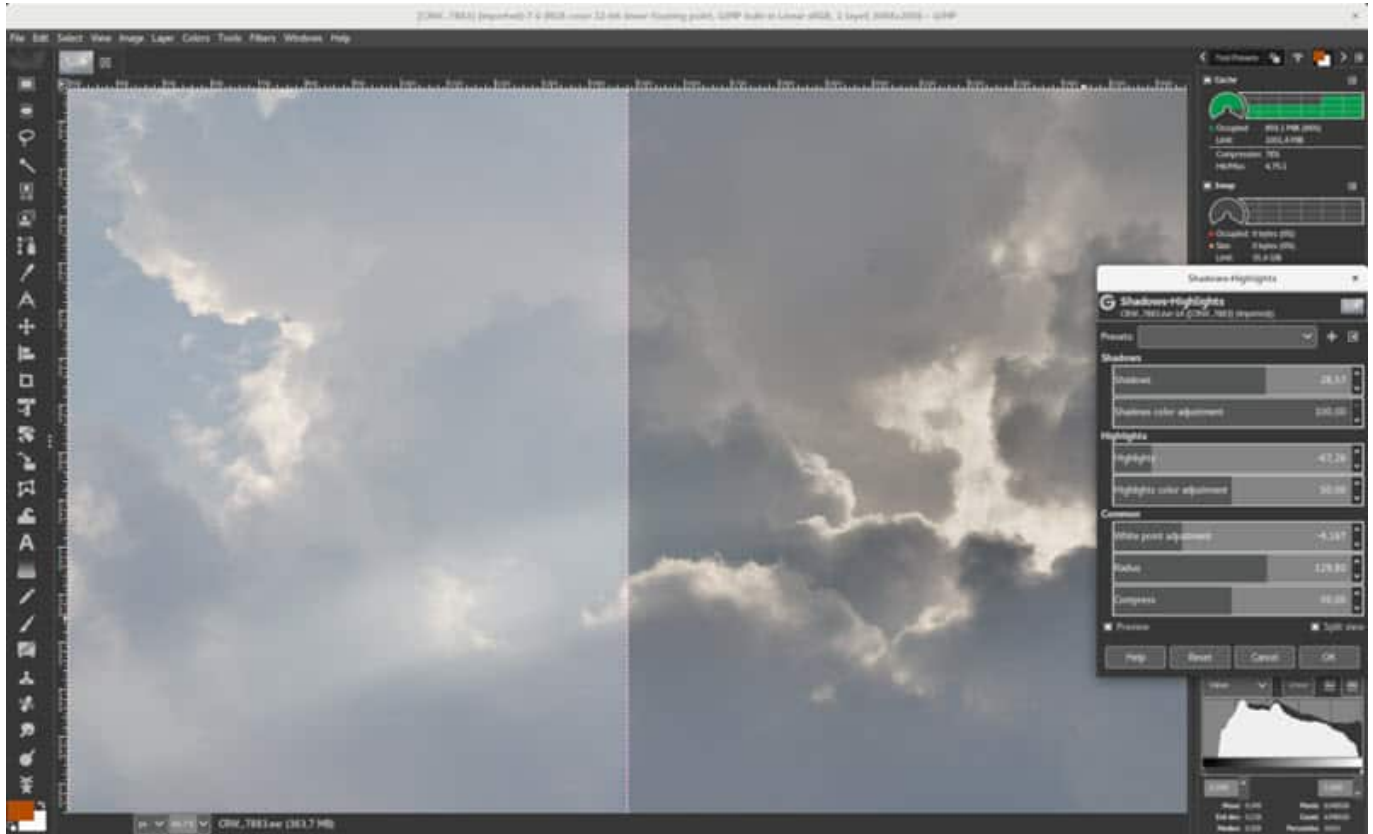
Copyright 2004-2024 - Editions MELODI / Nikon Passion - Tous Droits Réservés



Amélioration des fonctions de traitement des photos

Le moteur GEGL apporte plusieurs fonctions particulièrement utiles pour les photographes :

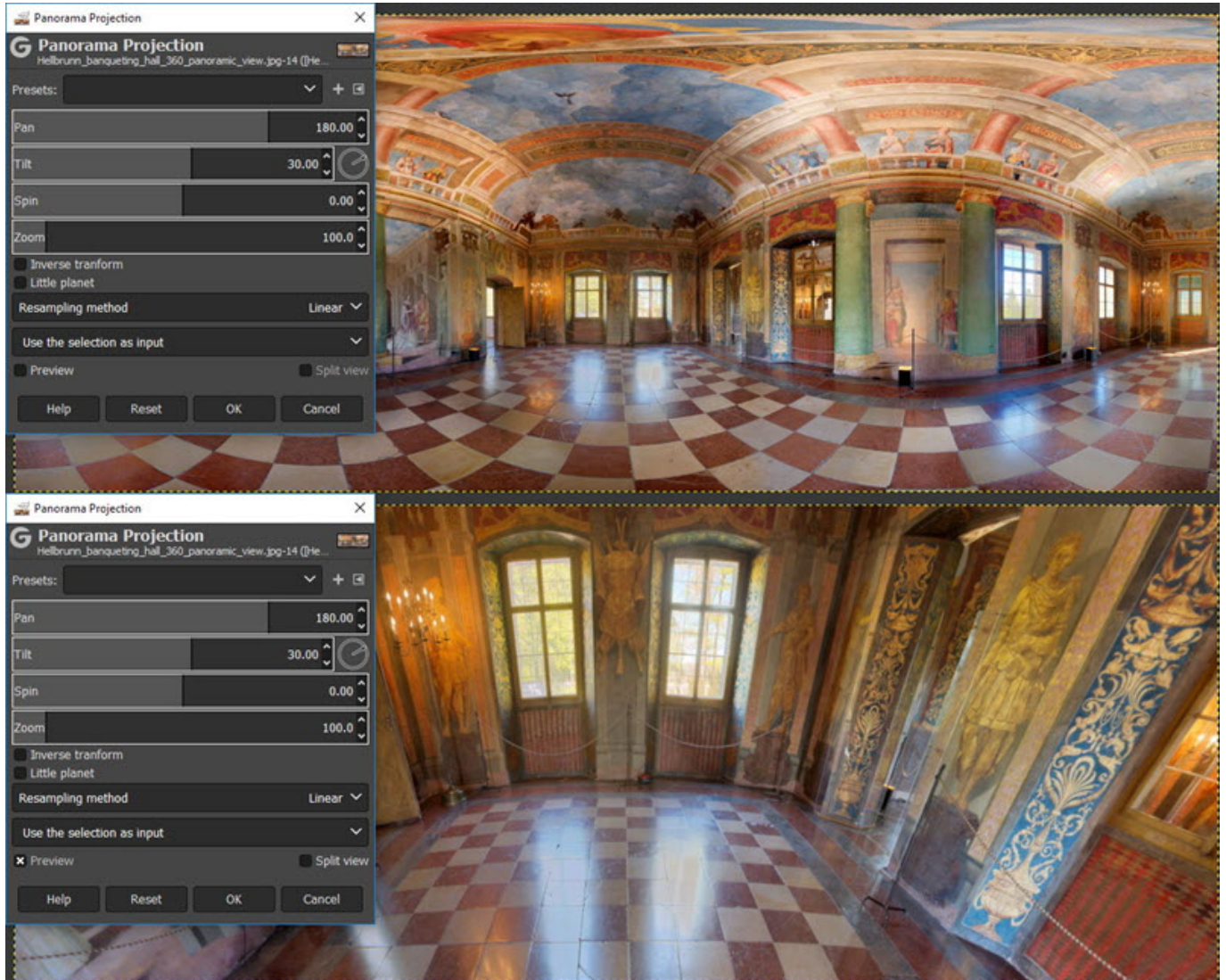
- réglage de l'exposition,
- réglage des ombres et des hautes lumières,
- filtre passe-haut,
- projection panoramique,
- etc.



Recevez ma Lettre Photo quotidienne avec des conseils pour faire de meilleures photos :

www.nikonpassion.com/newsletter

Copyright 2004-2024 - Editions MELODI / Nikon Passion - Tous Droits Réservés



Recevez ma Lettre Photo quotidienne avec des conseils pour faire de meilleures photos :

www.nikonpassion.com/newsletter

Copyright 2004-2024 - Editions MELODI / Nikon Passion - Tous Droits Réservés

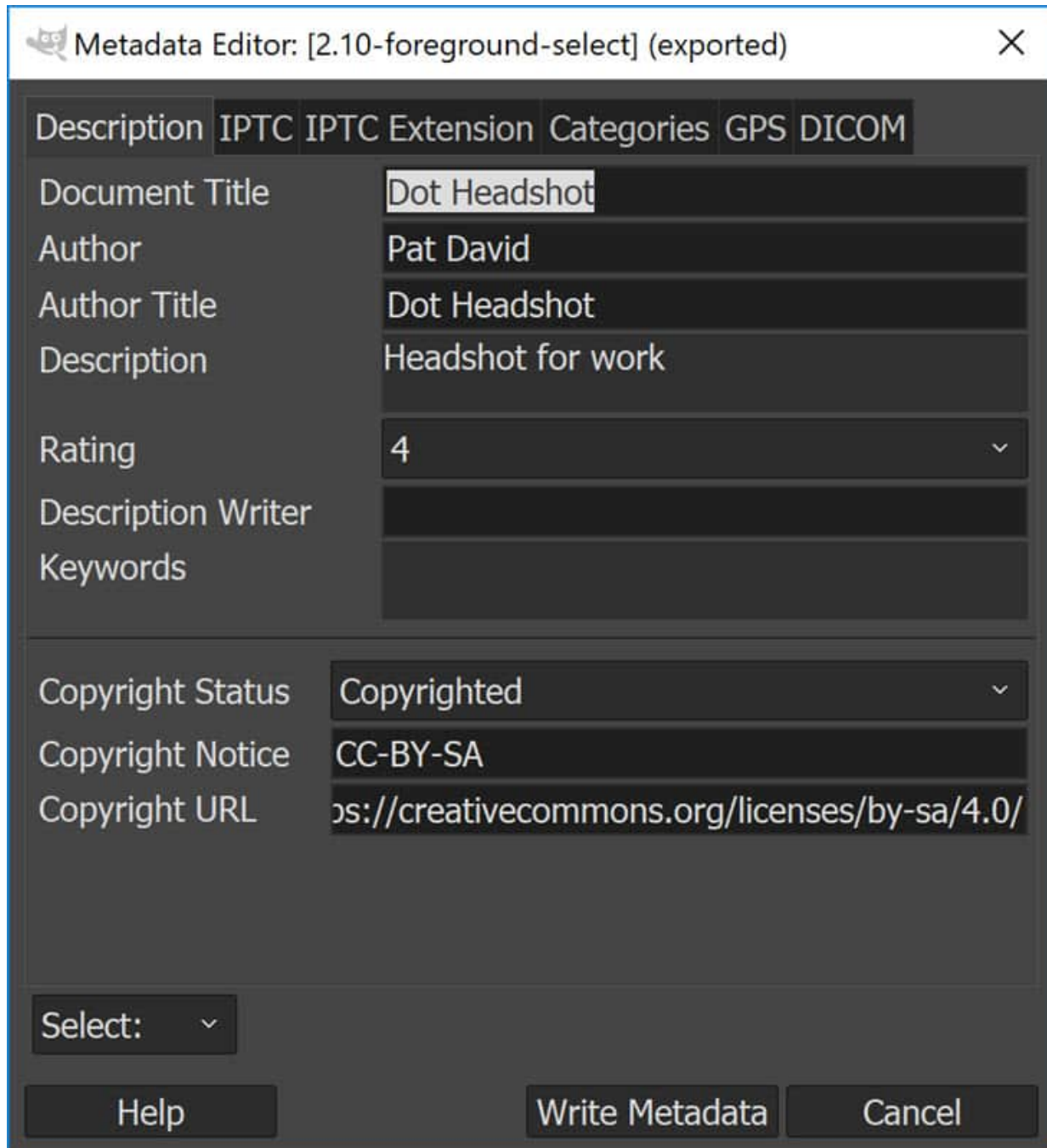


Développement des fichiers RAW

Gimp 2.10 permet enfin aux photographes d'ouvrir et de traiter les fichiers RAW. Ce support se fait via l'appel à un logiciel externe à Gimp, Darktable ou RAW Therapee, qu'il vous faudra installer séparément. Ces logiciels sont ensuite utilisés en tant que plugins à Gimp dans le même esprit que Adobe Camera RAW dans Photoshop.

Gestion des données EXIF

Gimp 2.10 intègre des plugins vous permettant d'afficher et de gérer les données EXIF, XMP, IPTC, GPS et DICOM.





nikonpassion.com

Gimp 2.10, la mise à jour attendue est (enfin)

là Jean-Christophe Dichant Page 14 / 14

Téléchargement et support

Vous pouvez télécharger Gimp 2.10 depuis le site officiel de la communauté : [GIMP - Downloads](#)

Cette version propose les sources du logiciels comme un installeur pour Windows et pour MacOS.

Le support aux utilisateurs est possible en vous inscrivant sur les différents forums et espaces de discussion de la communauté.

Vous pouvez également découvrir Gimp 2.10 à l'aide du guide ci-dessous ([voir la présentation du guide](#)) qui est une bonne introduction aux fonctions essentielles du logiciel.

[Le guide de Gimp au meilleur prix ...](#)

Recevez ma Lettre Photo quotidienne avec des conseils pour faire de meilleures photos :

www.nikonpassion.com/newsletter

Copyright 2004-2024 - Editions MELODI / Nikon Passion - Tous Droits Réservés