



Luminar AI vs Luminar 4 : premier avis, différences, présentation vidéo

Depuis l'annonce de Luminar AI, le nouveau logiciel de développement RAW de Skylum, nombreuses sont les questions sur ce logiciel, sa compatibilité avec Luminar 4, les différences Luminar AI vs Luminar 4 et comment il fonctionne.

Je vous propose un premier tour d'horizon de Luminar AI, je dispose d'une version beta opérationnelle, et je m'efforce de répondre aux principales questions.

MàJ : depuis la publication de cet article, Luminar NEO a remplacé Luminar 4 et Luminar AI. Voici la [présentation détaillée de Luminar NEO](#).



[En savoir plus sur le logiciel et vous le procurer ...](#)

Luminar AI vs. Luminar 4 : une différence d'approche

Luminar AI est le nouveau logiciel de post-traitement de Skylum, l'éditeur des différentes versions de Luminar dont [Luminar 2018](#), [Luminar 3](#) et [Luminar 4](#).

Succédant à ces logiciels photo centrés sur le développement des fichiers RAW et l'adaptation du rendu à vos envies, Luminar AI propose une nouvelle approche.

Recevez ma Lettre Photo quotidienne avec des conseils pour faire de meilleures photos :
www.nikonpassion.com/newsletter

Copyright 2004-2026 - Editions MELODI / Nikon Passion - Tous Droits Réservés



Afin de vous proposer une présentation la plus complète possible, j'ai pris à nouveau contact avec le Boss de Skylum, Alex Tsepko, qui a accepté de répondre à mes questions lors d'une visioconférence. Voici ce qu'il faut savoir.

Alex Tsepko m'a rappelé, comme cela avait été annoncé lors du [lancement de Luminar AI](#), que ce logiciel veut se démarquer des logiciels photo traditionnels.

Dans un logiciel photo traditionnel, vous traitez vos photos de façon à leur donner le rendu souhaité, à l'aide d'outils spécifiques.

Vous avez appris à utiliser le logiciel, vous savez ce que vous voulez obtenir, et vous l'obtenez.

C'est le principe des logiciels les plus connus comme [Lightroom](#), Photoshop, Darktable, Capture One Pro, Capture NX-D, ou encore [DxO PhotoLab](#).

Luminar 4 fonctionne sur ce principe aussi, bien que cette version du logiciel intègre déjà des modules d'intelligence artificielle pour vous venir en aide sur les opérations complexes de retouche et traitement (comme Lightroom, Photoshop ou DxO PhotoLab d'ailleurs).

Luminar AI vs Luminar 4, ça donne quoi ?

L'approche voulue par Skylum pour Luminar AI est différente.

Skylum est parti du principe que bon nombre de photographes, débutants et amateurs en particulier, ne savent pas toujours ce qu'ils veulent obtenir à partir



de leurs photos.

Ils se retrouvent alors désespérés face à un logiciel très riche en fonctionnalités, de nombreux outils techniques, sans savoir à quoi tout cela va leur servir.

Ces utilisateurs tentent d'obtenir un résultat, mais ne sachant pas lequel ils souhaitent, il leur est difficile d'arriver à un résultat satisfaisant.

Skylum a souhaité proposer une nouvelle approche à ces gens-là.

Luminar AI vous permet de traiter vos photos en vous basant sur les propositions d'une intelligence artificielle qui vous aide dans le choix du résultat final.

Luminar AI ne s'avère pas pour autant un logiciel automatisé et soumis à la seule bonne volonté de l'intelligence artificielle. Il laisse la main à l'utilisateur pour choisir le résultat, et adapter le rendu final sur la base des propositions du logiciel.

Ainsi, Luminar AI adresse les besoins des photographes qui ne savent pas ce qu'ils veulent obtenir, mais savent choisir parmi une liste de propositions créatives, tout en gardant le contrôle du résultat final. L'intelligence artificielle se veut à leur service plus qu'elle ne les remplace.

Luminar AI : découverte en vidéo

Je vous propose un tour d'horizon de la préversion de Luminar AI vs Luminar 4. Je parcours les modules et vous montre les options de traitement qui s'offrent à



VOUS.

Luminar AI vs. Luminar 4 : les différences majeures

Sachez tout d'abord que Luminar AI est une nouvelle offre, que ce n'est pas une nouvelle version de Luminar 4 et que Luminar 4 n'est pas nécessaire pour utiliser Luminar AI. Ce sont deux logiciels indépendants.

Une des contraintes de cette différence d'architecture logicielle est d'ailleurs que vous ne pouvez pas reprendre dans Luminar AI les opérations de traitement faites sur vos images dans Luminar 4. J'ai eu confirmation de ce point lors de l'interview, et n'ai pas manqué de faire part à Alex Tsepko de ma contrariété à ce sujet. Je trouve en effet dommage qu'il n'existe pas un moyen de migrer de Luminar 4 à Luminar AI. La reprise des albums par exemple, serait un plus.

Luminar 4 n'en a pas fini sa carrière pour autant. Le logiciel sera supporté jusqu'à fin 2021 et recevra de nouvelles mises à jour de maintenance. Sorti à l'automne 2019, Luminar aura donc une durée de vie « support » de 2 ans, c'est dans la moyenne haute des logiciels. Il continuera de fonctionner ensuite sans vous forcer à passer à Luminar AI tout comme certains utilisent encore Lightroom 6 plus de trois ans après sa fin de vie « support ».

Les formats de fichiers supportés restent les mêmes, RAW et JPG. Les différents appareils photo supportés sont mis à jour de façon régulière, pas aussi



rapidement que chez d'autres éditeurs mais les Nikon Z 6, Z 5 et Z 50 le sont.

Après plusieurs jours de test de la version beta, je note une réactivité bien meilleure du logiciel, Luminar 4 ne brillant pas par ses performances. L'ouverture d'un fichier RAW et l'application d'un modèle sont plus rapides. Cela restera à confirmer avec la version définitive qui arrive mi-décembre selon Skylum.

Notez toutefois que comme pour tout logiciel photo moderne, devant traiter des fichiers de 24, 36 ou 45 Mp, il vous faut un ordinateur dont les performances ne ralentissent pas le logiciel :

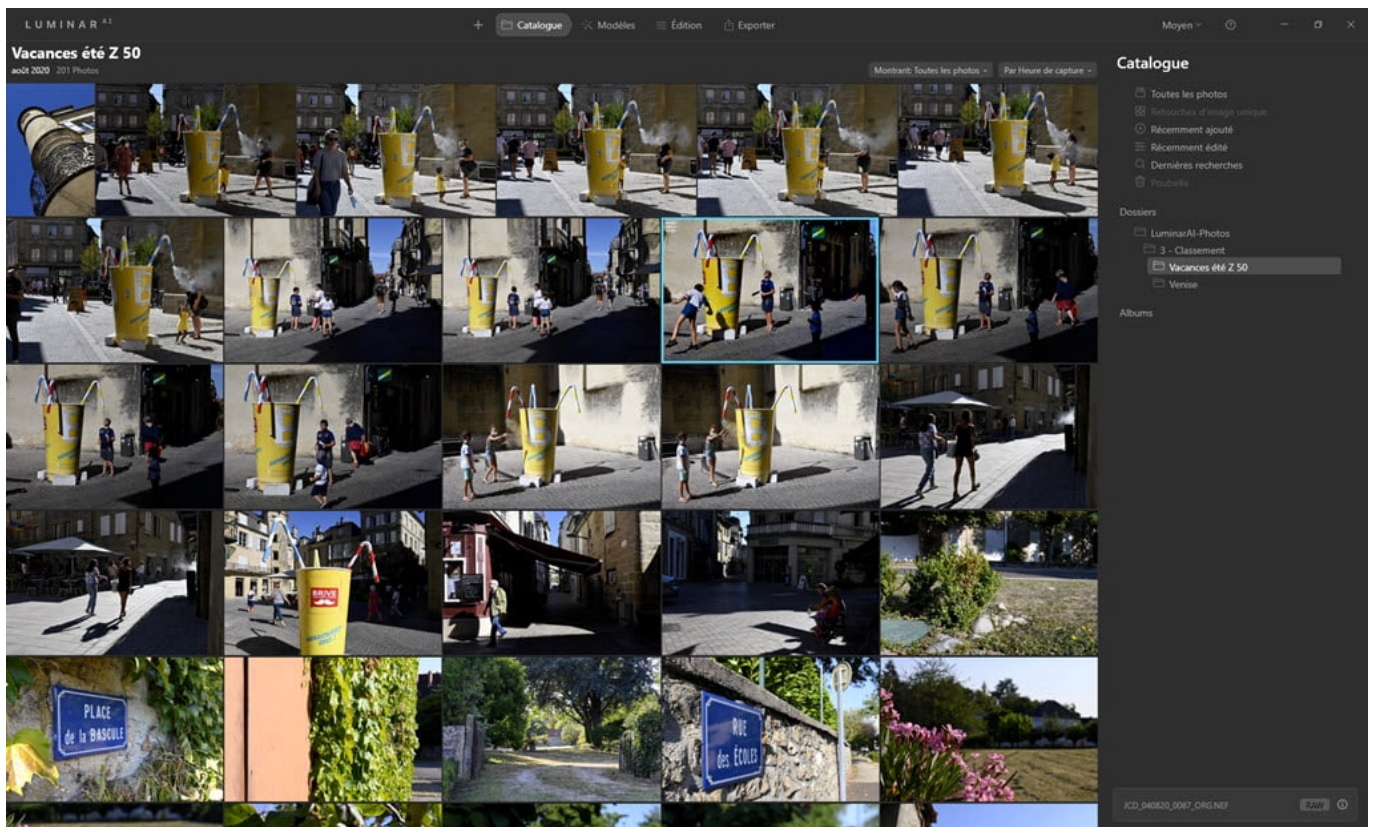
- un processeur récent type Core i5 ou i7,
- un disque interne SSD,
- 16 à 32 Go de RAM,
- une carte graphique supportant les derniers pilotes OpenGL
- une version à jour de Windows 10 ou MacOS pour bénéficier des moteurs d'intelligence artificielle proposés par ces systèmes d'exploitation.

Inutile pour autant de dépenser des milliers d'euros dans un ordinateur, une machine vendue entre 400 et 600 euros (novembre 2020) fait l'affaire pour démarrer en post-traitement avec Luminar AI.

Luminar AI vs Luminar 4 : quatre modules

principaux

Module Catalogue



le module Catalogue de Luminar AI

C'est le point de départ de votre expérience dans Luminar AI. Le module Catalogue affiche les vignettes des photos que vous avez importées dans Luminar AI.

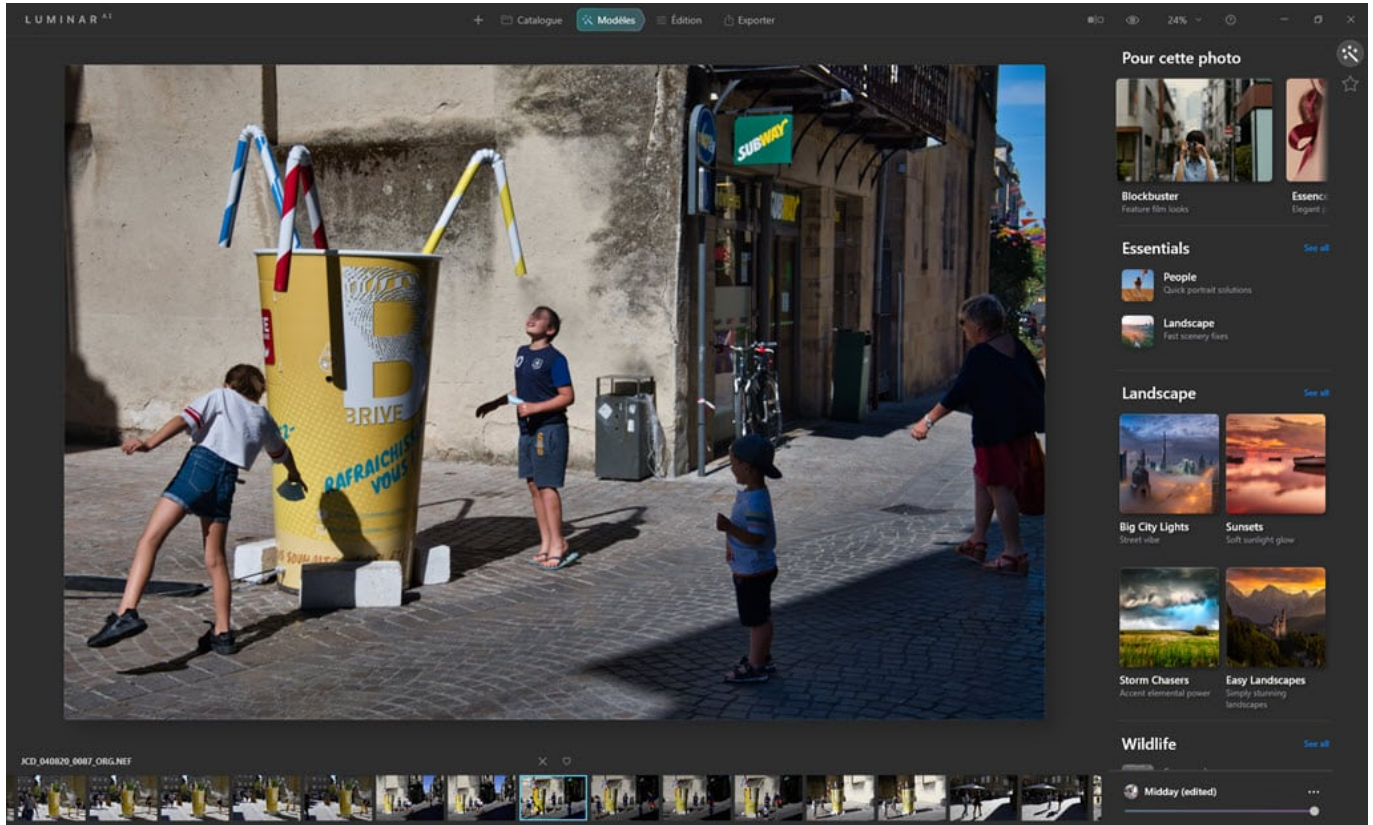


Par « importation », il faut comprendre « référencement », en effet Luminar AI ne contient pas les fichiers natifs, ne les duplique pas, il se contente d'en référencer l'emplacement et certaines [données EXIF](#) (comme Luminar 4, Lightroom Classic et d'autres logiciels disposant d'un catalogue).

Vous désignez un dossier de photos sur votre disque dur, Luminar AI va le parcourir, générer les aperçus et vous permettre de voir les vignettes.

De la même façon que Luminar 4, Luminar AI vous permet de créer des albums de photos qui sont l'équivalent des collections de Lightroom. Un album regroupe des photos dispersées dans plusieurs dossiers physiques sur le disque, sans vous obliger à dupliquer les fichiers.

Module Modèle

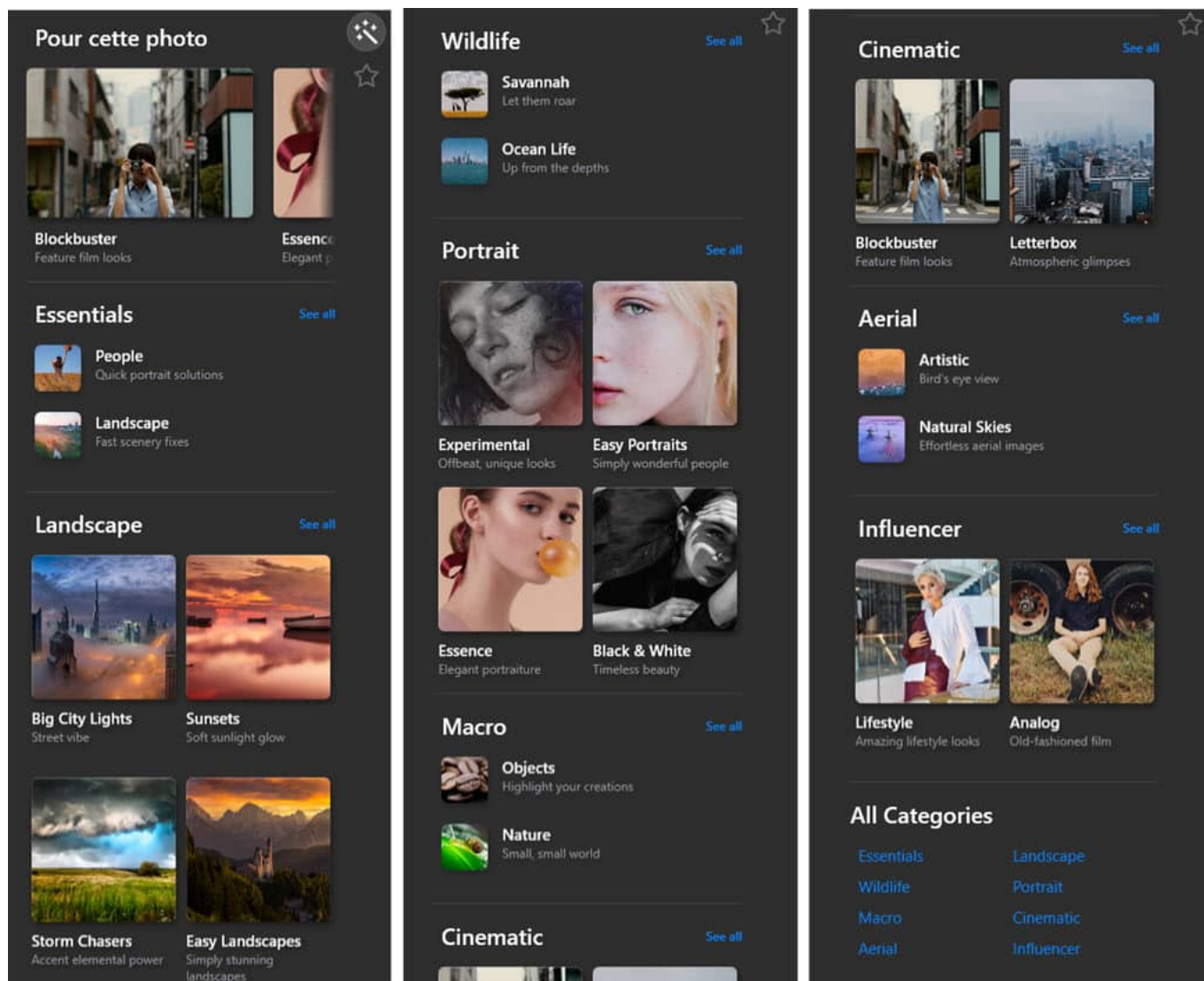


le module Modèles de Luminar AI

Ce module fait appel à l'intelligence artificielle. Il analyse chaque photo ouverte et vous suggère un rendu (« modèle »). Les propositions sont faites après que l'IA ait analysé la photo, ses tonalités, ce qu'elle contient (paysage, visage, ...) et qu'elle ait choisi des familles de rendus adaptés.

Pour une photo de paysage par exemple, vous vous verrez proposer des rendus de paysages, avec différentes interprétations des couleurs.

Selon Alex Tsepko, c'est là que Luminar AI va encore progresser puisque l'intelligence artificielle apprend petit à petit pour devenir plus pertinente. C'est un des axes de travail de Skylum en ce moment avant la livraison de la version finale.

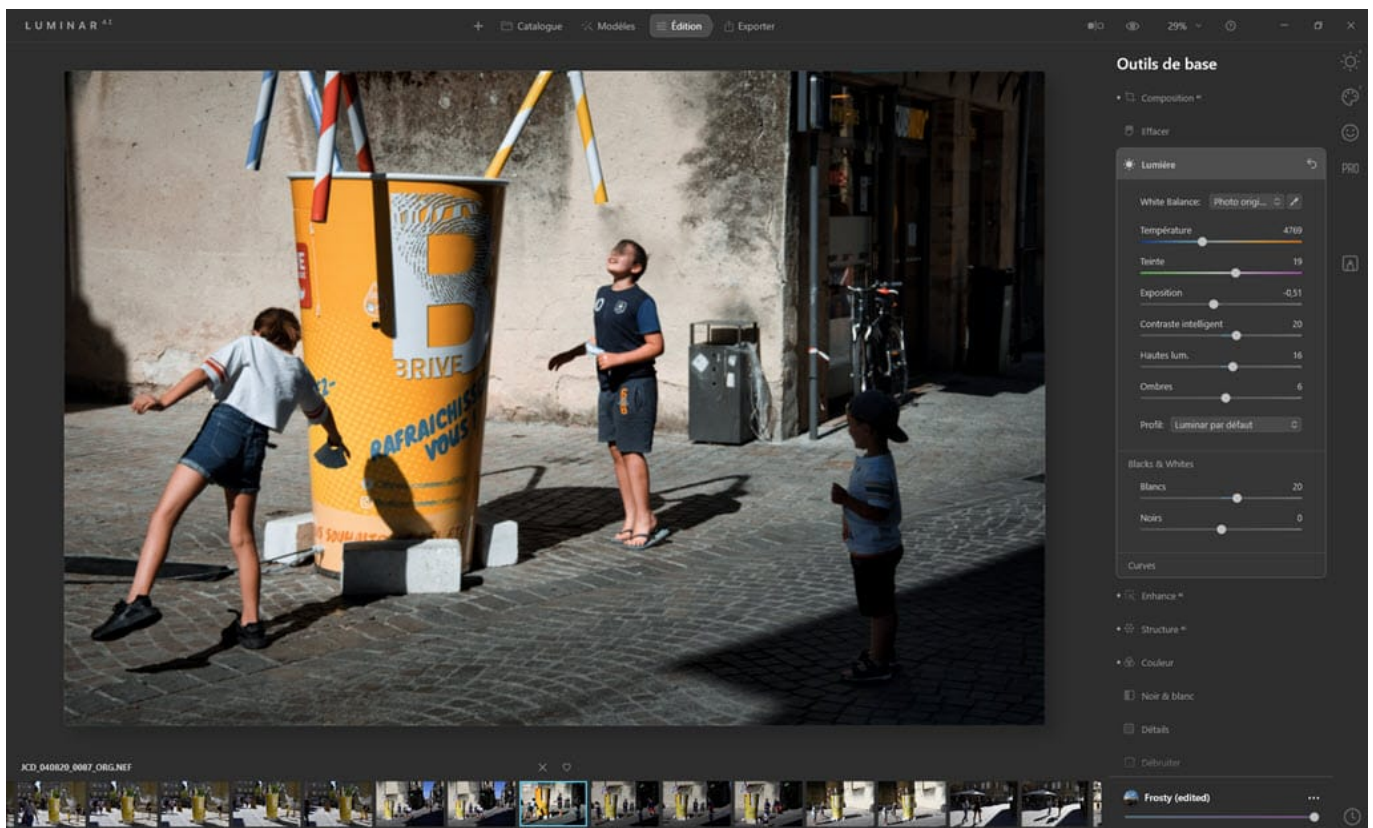


Recevez ma Lettre Photo quotidienne avec des conseils pour faire de meilleures photos :
www.nikonpassion.com/newsletter

Exemples de modèles proposés pour une photo

Ces modèles diffèrent des Looks de Luminar 4 (ou des presets de Lightroom), ils ne sont pas une simple collection de préréglages des curseurs mais correspondent à une analyse unitaire de la photo qui débouche sur une proposition créative.

Module Édition





Module Edition de Luminar AI

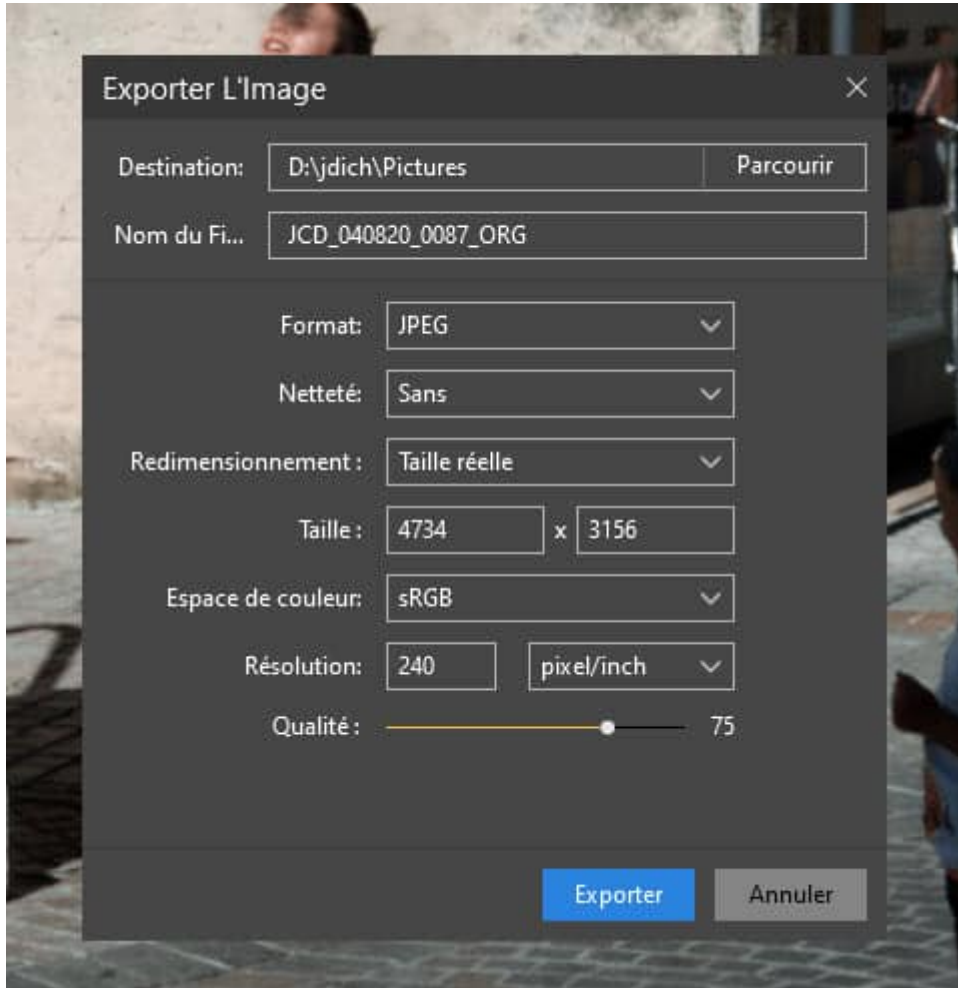
Ce module vous permet d'affiner le rendu proposé par le module précédent pour l'adapter à vos envies. Maintenant que vous avez fait un choix créatif sur proposition du logiciel, celui-ci vous laisse l'adapter à vos goûts.

Vous disposez ici des outils d'édition classiques, dont certains existent déjà dans [Luminar 4](#).

L'intelligence artificielle vient à nouveau à votre secours en proposant des traitements automatisés, tels que l'accentuation, la structure, le traitement des portraits, du ciel ou son remplacement.

Vous pouvez ajuster avec précision chacun des curseurs de traitement d'une image comme vous le faites dans Luminar 4 ([découvrez ma formation Luminar 4](#)).

Module Export



Module Export de Luminar AI

Dernière étape du traitement d'une photo, le module Export vous permet de générer un fichier utilisable en sortie de Luminar AI, de manière à le publier, l'envoyer par mail, le partager sur un site photo ou les réseaux sociaux.



Dans cette pré-version Luminar AI permet l'export de la photo vers le disque, un logiciel de messagerie, Smugmug et [500 px](#).

Les caractéristiques de sortie du fichier sont ajustables dans une fenêtre qui ressemble à celle de Luminar 4.

Premier avis sur Luminar AI vs Luminar 4

Luminar AI a dérouté bon nombre d'utilisateurs de Luminar 4 lors de son annonce. « Comment, encore une version à racheter ? Les mises à jour deviennent payantes ! Skylum se moque de nous ... » j'en ai même lu des pires.

S'il est évident qu'il faudra acheter une licence pour utiliser Luminar AI, cela ne change en rien du modèle habituel pour les logiciels à licence perpétuelle :

- l'achat initial de la licence est payant,
- l'achat de la licence de mise à jour majeure est payante avec un tarif préférentiel,
- les mises à jour mineures et de maintenance sont gratuites,
- la version précédente du logiciel continue de fonctionner sans limite de durée.

Skylum n'impose donc rien et ne vous force pas à passer à Luminar AI.

En pratique par contre, cela vaut-il le coup de faire cette mise à jour ?



Vous êtes à l'aise en post-traitement

Vous savez ce que vous voulez obtenir avant même de voir vos photos et vous possédez déjà un autre logiciel expert ? Vous ne gagnerez rien à passer à Luminar AI.

Vous êtes à l'aise en post-traitement et utilisez déjà Luminar 4 qui vous satisfait, vous pouvez patienter pour passer à AI.

Vous n'êtes pas à l'aise en post-traitement

Si vous utilisez déjà Luminar 4 et que les résultats vous conviennent, vous pouvez patienter.

Si vous ne voulez pas passer du temps à apprendre le post-traitement, que vous voulez de bons résultats rapidement, et que vous n'avez pas encore de logiciel pour traiter les RAW, alors Luminar AI peut vous intéresser.

Vous utilisez Luminar 4 et hésitez à passer à AI

Dans l'immédiat (décembre 2020) Luminar AI arrivera tout juste. Vous avez donc le temps de réfléchir.

Si vous avez créé de nombreux albums et looks personnalisés, que vous retraitez souvent d'anciennes photos, sachez qu'il vous faudra recréer dans Luminar AI ce que vous avez fait dans Luminar 4. La migration sera donc plus lente et consommatrice de temps.



nikonpassion.com

**Luminar AI vs Luminar 4 : premier avis,
différences, présentation vidéo** Jean-

Christophe Dichant Page 16 / 16

Si vous n'avez pas créé d'albums, que vous ne retouchez pas vos anciennes photo déjà traitées et que vous voulez bénéficier d'une meilleure réactivité, de modèles plus aboutis, alors passer à Luminar AI est une bonne idée.

[En savoir plus sur le logiciel et vous le procurer ...](#)

Recevez ma Lettre Photo quotidienne avec des conseils pour faire de meilleures photos :
www.nikonpassion.com/newsletter

Copyright 2004-2026 - Editions MELODI / Nikon Passion - Tous Droits Réservés