

# Epson Digigraphie, un label de qualité pour vos tirages d'art



La **Digigraphie** est un label technique pour créer et reproduire en petite série une œuvre numérique : photo, création graphique. Fruit de plusieurs années de recherches du groupe Seiko Epson, la **Digigraphie** permet à quiconque souhaite certifier ses tirages de disposer d'un procédé et d'une méthode certifiée et reconnue sur le marché de l'art.

Un des atouts majeurs de la **Digigraphie** est de permettre des impressions durables dans le temps, jusqu'à 100 ans pour les tirages faits selon toutes les recommandations. Une conservation indispensable pour assurer la qualité d'œuvre d'art à un tirage photo.

Ce procédé fait appel à un ensemble de produits et logiciels qu'Epson diffuse via son réseau de revendeurs. Le graphique ci-dessous présente la chaîne complète de **Digigraphie**. Cliquez sur le schéma pour le voir en plus grand.

## Des impressions réellement parfaites

261 trillions de combinaisons possibles avec six couleurs.  
18 446 774 trillions de combinaisons possibles avec 8 couleurs.]

C	M	Y	K	LS	LS
30	50	52	0	10	8
29	49	51	1	12	10
28	48	50	2	14	12
27	47	49	3	16	14
26	46	48	4	18	16
25	45	47	5	20	18
24	44	46	6	22	20
23	43	45	7	24	22
22	42	44	8	26	24
21	41	43	9	28	26
20	40	42	10	30	28
19	39	41	11	32	30
18	38	40	12	34	32
17	37	39	13	36	34
16	36	38	14	38	36
15	35	37	15	40	38
14	34	36	16	42	40
13	33	35	17	44	42
12	32	34	18	46	44
11	31	33	19	48	46
10	30	32	20	50	48
9	29	31	21	52	50
8	28	30	22	54	52
7	27	29	23	56	54
6	26	28	24	58	56
5	25	27	25	60	58
4	24	26	26	62	60
3	23	25	27	64	62
2	22	24	28	66	64
1	21	23	29	68	66
0	20	22	30	70	68

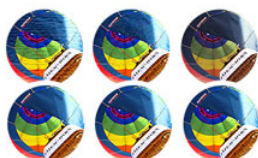
3

### Encre UltraChrome K3 et HDR

Les encres Epson K3 et HDR sont le résultat de l'ajout de nouvelles couleurs : orange, vert et trois noirs. Le gamut des couleurs prises en charge par l'imprimante a ainsi pu être étendu, améliorant la précision et la finesse des couleurs, mais aussi le lissage des dégradés.

### 4 Table de conversion de couleurs LUT (Look Up Table)

L'exploitation de la technologie LUT permet d'optimiser des éléments tels que le lissage de l'image, l'homogénéité des couleurs et la finesse du grain afin de produire des impressions parfaites de très grande qualité.



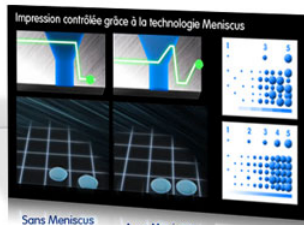
Lissage Finesse du grain Couleurs homogènes

5

Ces éléments incontournables de la technologie d'impression Epson, combinés aux papiers spéciaux pour la photo et les beaux-arts, contribuent à produire des impressions d'une précision époustouflante pouvant être conservées jusqu'à 200 ans dans un album et jusqu'à 100 ans dans un cadre photo. Et cela, ça n'a pas de prix.



EPSON



Sans Meniscus Control

Avec Meniscus Control

Technologie avancée VSDT

2

L'application d'une charge électrique sur les éléments piézoélectriques provoque une vibration dans la chambre de la cartouche d'encre, qui projette alors des gouttelettes d'encre sur le papier. Ce processus ne chauffe pas l'encre, contrairement aux techniques utilisées par les autres fabricants d'imprimantes.

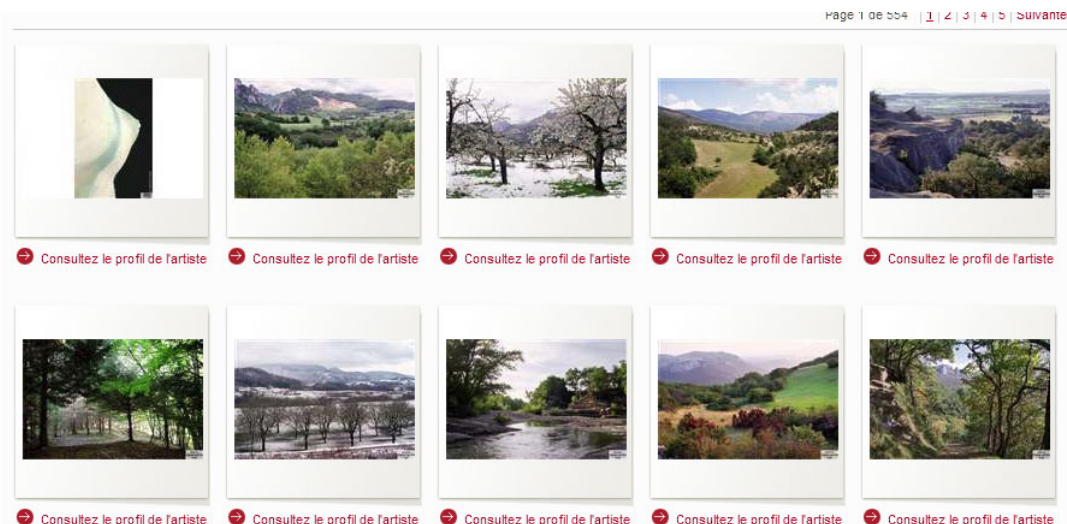
Associé aux technologies VSDT (technologie d'impression à taille de goutte variable) et Meniscus Control d'Epson, ce processus permet de projeter avec précision les gouttelettes d'encre à partir des buses de différentes circonférence et de produire des impressions haute définition et haute précision de qualité supérieure.

Micro Piezo

Micro Piezo TFP



Si vous êtes auteur et utilisez le procédé **Digigraphie**, exposez vos photos dans la galerie dédiée du site **Digigraphie**, une occasion de plus de les mettre en valeur.



Et si vous voulez en savoir un peu plus sur ce procédé, voici l'interview de Gary Wornell, auteur photographe, qui détaille comment il met en œuvre la **Digigraphie** pour réaliser ses tirages (connexion YouTube requise).

Pour en savoir plus sur la **Digigraphie**, découvrez le site dédié [Epson Digigraphie](#).

## Epson R3000, l'imprimante A3+ 9

Recevez ma Lettre Photo quotidienne avec des conseils pour faire de meilleures photos : [www.nikonpassion.com/newsletter](http://www.nikonpassion.com/newsletter)

Copyright 2004-2026 - Editions MELODI / Nikon Passion - Tous Droits Réservés

# emplacements pour 9 cartouches

**Epson** a annoncé la nouvelle imprimante photo **Epson R3000** qui vient compléter la gamme déjà pourvue de l'Epson R2880.

*[mise à jour du 20 janvier : la R3000 vient compléter la gamme et non remplacer la R2880 comme annoncé précédemment, la note a été mise à jour en conséquence]*



**L'Epson Stylus Photo Pro R3000** est une imprimante A3+ à encres pigmentaires (UltraChrome K3 Vivid Magenta). L'Epson R3000 dispose de cartouches à la capacité augmentée, d'un nouveau chargeur frontal, de nouvelles connectiques (WiFi, Ethernet).

**L'Epson R3000** dispose de têtes micro piezzo qui produisent des gouttes d'encre



de 2 picolitres, la résolution peut aller jusqu'à 5760 x 1440 dpi.

**L'Epson R3000** complète l'[Epson R2880](#) loin d'être dépassée, elle propose 9 cartouches d'encre pigmentaires : noir mat, noir photo, gris, gris clair, cyan, cyan clair, jaune, magenta et magenta clair. Nouveauté importante, l'Epson R3000 dispose de 9 emplacements pour ses 9 cartouches, ce qui évitera comme sur d'autres modèles de la gamme de devoir retirer une cartouche noir pour insérer le noir mat par exemple. L'économie engendrée par le fait de ne plus avoir à purger le circuit devrait être conséquente.

Le coût de rechargement de cette Epson R3000 frise les 250 euros mais le coût d'impression devrait être en baisse par rapport à l'Epson R2880 dont les cartouches sont de plus faible contenance et du fait des 9 cartouches permanentes.

**L'Epson R3000** sera disponible à partir du mois de Mars au tarif public de 799 euros.

Source : [Epson](#)

---

---

# Nouvelle imprimante Epson Stylus Pro 4900, 10 couleurs et spectrophotomètre

L'imprimante **Epson Stylus Pro 4900** est le tout nouveau modèle d'imprimante photo A2 annoncé par Epson lors de la récente Photokina.

**L'Epson 4900** combine le meilleur des technologies de la marque pour proposer un ensemble haut de gamme aux prestations professionnelles : système d'encre UltraChrome HDR avec 11 cartouches pour 10 pigmentaires, solution de profilage intégrée avec Spectroproofer d'origine X-Rite, design bicolore et écran de configuration couleur.





La **Stylus 4900** peut imprimer sur du papier en feuille ou en rouleaux de 17 pouces de large. Avec une vitesse d'impression de 30 m<sup>2</sup>/h et une capacité de cartouches de 200 ml, l'**Epson 4900** devrait présenter un bon rapport performances/coût de l'encre.



Le nouveau système d'encre permet à cette Epson 4900 de reproduire près de 98% des couleurs Pantone. L'apparition des couleurs orange et vert permet à cette Epson pro un très haut niveau de performance pour une imprimante qui trouvera sa place dans les labos, les club photos ou chez les photographes professionnels ayant besoin de tirer en quantité des grands formats avec la meilleure qualité possible.





L'**Epson Stylus Pro 4900** devrait être disponible avant la fin de l'année pour un tarif public de 2 400 € environ en version simple et 3 300 € avec son spectrophotomètre intégré.

Source et crédit photos : [Focus Numérique](#) et [Le Monde de la Photo](#)

---

# Vérifiez la compatibilité de votre imprimante Epson avec les papiers de la marque



La marque **Epson** diffuse une gamme complète de papiers photo pour tirages jet d'encre.

Avec la multiplication des supports, des imprimantes, des encres et des besoins et envies des photographes, il devient difficile de savoir si le papier auquel on pense va donner un rendu satisfaisant à l'impression. Epson a mis en ligne un site dédié pour vous aider à vérifier la compatibilité de sa gamme de papiers photo avec votre imprimante Epson. Vous y trouverez également les offres en cours de la marque ainsi que le référentiel complet des papiers et supports proposés parmi lesquels :

- **supports photo** : choix de finitions qui valorisent la création et ajoutent une nouvelle dimension à l'impression
- **supports couchés** : traitement de surface permettant d'optimiser la capacité d'absorption des encres en fonction des modes d'impression utilisés

- **supports d'art** : permettent de valoriser vos impressions en redonnant l'aspect, l'esthétique et les sensations de véritables papiers beaux arts
- **supports signalétiques** : choix de matériaux permettant d'adapter l'impression à toutes les applications et caractéristiques des lieux d'exposition
- **supports d'épreuve** : supports d'impression idéaux, lorsque la qualité et la précision des couleurs d'impression sont de la plus haute importance

Epson vous propose au passage des offres spéciales, à découvrir sur le [site de la marque](#).

---

# Objectif Forêt Dimanche 7 juin - Rambouillet

**Objectif Forêt Dimanche 7 juin - Rambouillet**



nikonpassion.com

---



**Dimanche 7 juin 2009 de 10h00 à 18h30**, l'Office National des Forêts invite photographes débutants ou confirmés à perfectionner leurs talents lors d'une journée consacrée à la photographie animalière et naturaliste à l'Espace Rambouillet.

Equipé de votre appareil photo, découvrez, progressez dans votre technique conseillé par des spécialistes, échangez vos expériences. »

### **Contenu de la manifestation**

Au travers d'animations, d'ateliers et d'expositions, nous souhaitons familiariser ou perfectionner les visiteurs de l'Espace Rambouillet à la photographie animalière et naturaliste. La photo numérique est devenue accessible à tous et ouvre des perspectives d'utilisation beaucoup plus larges et simples que la photo argentique. Nous souhaitons ouvrir nos visiteurs à ces nouvelles perspectives et leur donner quelques clefs pour réussir leurs photos.

---

Recevez ma Lettre Photo quotidienne avec des conseils pour faire de meilleures photos :  
[www.nikonpassion.com/newsletter](http://www.nikonpassion.com/newsletter)

Copyright 2004-2026 - Editions MELODI / Nikon Passion - Tous Droits Réservés



Nous souhaitons privilégier le conseil et l'apport de techniques à la promotion de matériel qui est plus la vocation des salons spécialisés ; ce qui n'empêche pas la valorisation des fabricants qui auront accepté de nous soutenir. Cette approche doit être très conviviale et satisfaire un public très large : du débutant au confirmé, du possesseur de petit compact numérique au propriétaire de matériel professionnel, du plus jeune au plus âgé.

**Ateliers et animations** se feront sur le terrain (promenade en Forêt Sauvage pour prise de vue : flore, faune, paysage, macro...), et en salle (retouche photo, impression...).

### **Partenaires présents**

<http://www.Graphic-reseau.com>

Spécialistes de l'image, ils animeront un stand avec des Epson 3800 et 2880 couplés aux Eizos 30'' et 24'' et les sondes eye-one / colormonkey, différents types de papier avec des animations sur l'impression et la calibration

<http://www.image-nature.com> Le magazine Image et Nature

Un stand animé par des journalistes du magazine permettra d'intéressantes discussions.

<http://www.dxo.com/fr/photo> Dxo, Logiciel de traitement d'image

Une démo produit sera faite par **Jean-Marie Sepulchre**

La MJC de Rambouillet, Mr. Ayrault animera également un atelier

<http://www.laboutiquenikon.com> La boutique Nikon



nikonpassion.com

Pour le prêt de matériel photo, notamment les téléobjectifs

<http://www.creationsnature.com> Patrick Glaume, photographe animalier

Patrick effectuera quelques ballades découverte au long de la journée, accompagné d'un guide ONF pour expliquer aux visiteurs les bases de la photo animalière et le respect de l'environnement.

<http://www.panoramique-360.com> Laurent Bourdair, photographe professionnel

Laurent animera l'espace impression. Un atelier portrait est également prévu. L'idée est de maquiller les enfants et d'offrir un petit tirage 10\*15.)

Renseignements sur le site dédié

**Mise à jour de la note :** téléchargez et imprimez le bon de réduction pour l'entrée, offert par Nikon Passion

**Tarifs réduits**  
 Entrée adulte : 8 €  
 Entrée enfant : 5 €  
 Au lieu de 10 € et 7 €. Tarif enfant applicable de 3 à 12 ans.  
 Offre valable le 7 juin 2009 sur présentation de cette page.  
 Cette offre vous est proposée par :

**NIKON PASSION**

**Dimanche 7 juin 2009**  
 de 10h00 à 18h30

**Objectif Forêt**

**Espace Rambouillet**

Tel : 01 34 83 67 30 - Internet : [www.onf.fr/espacerambl/](http://www.onf.fr/espacerambl/)

Recevez ma Lettre Photo quotidienne avec des conseils pour faire de meilleures photos : [www.nikonpassion.com/newsletter](http://www.nikonpassion.com/newsletter)

Copyright 2004-2026 - Editions MELODI / Nikon Passion - Tous Droits Réservés