

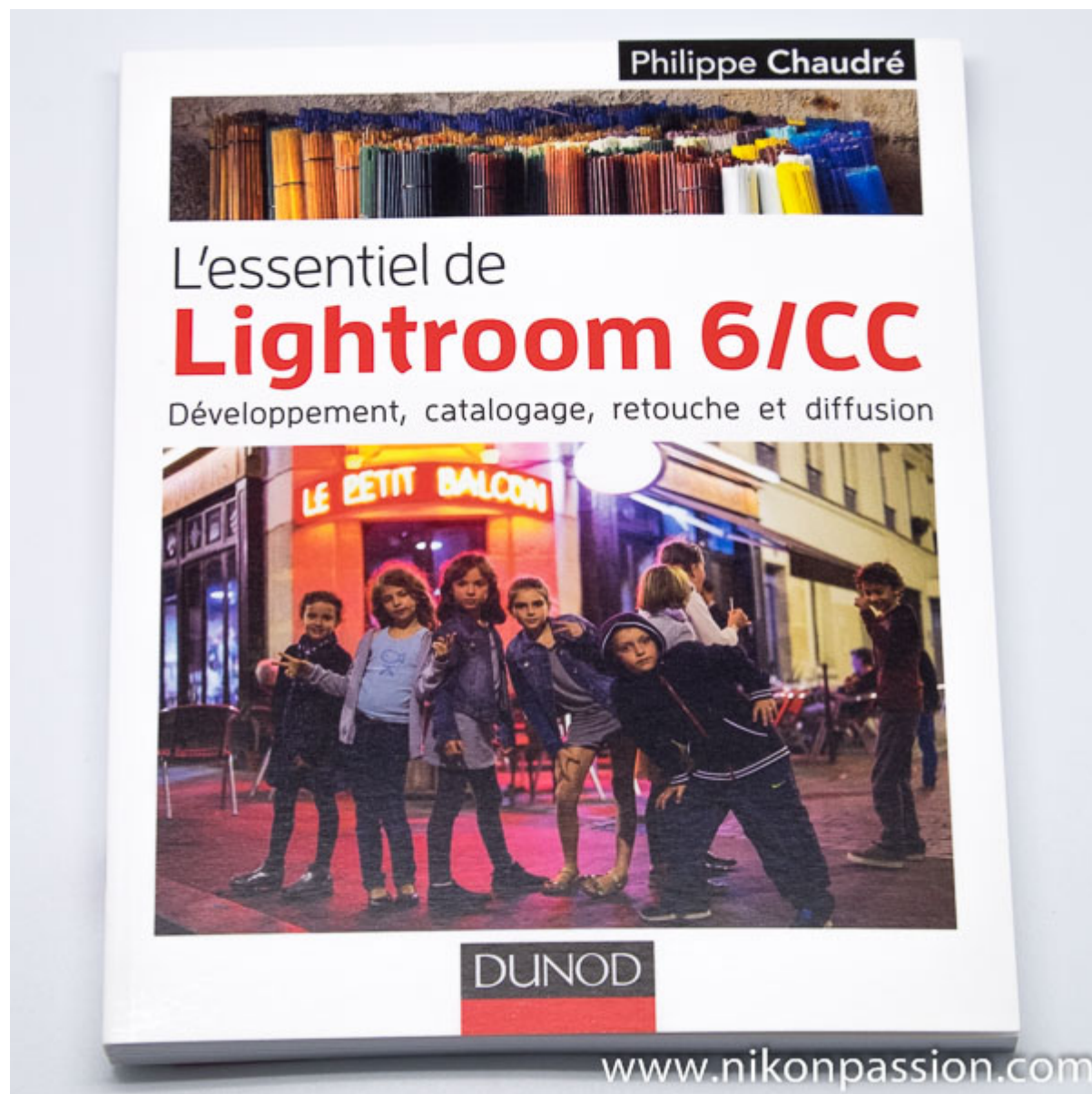


# L'essentiel de Lightroom 6 / CC : développement, catalogage, retouche et diffusion

Vous voulez connaître les **fondamentaux de Lightroom** sans devoir consulter un ouvrage de 600 pages ? Vous cherchez des conseils pratiques sur des fonctions peu courantes et sur **Lightroom Mobile** et **Lightroom Web** ? Le guide **L'essentiel de Lightroom 6/CC** de Philippe Chaudré pourrait bien vous plaire.



nikonpassion.com



[Découvrez « l'essentiel de Lightroom 6 » chez Amazon ...](#)

Recevez ma Lettre Photo quotidienne avec des conseils pour faire de meilleures photos :  
[www.nikonpassion.com/newsletter](http://www.nikonpassion.com/newsletter)

Copyright 2004-2026 - Editions MELODI / Nikon Passion - Tous Droits Réservés



## Présentation de l'auteur

Philippe Chaudré vous propose de découvrir les principales fonctions de Lightroom parmi lesquelles le développement, le catalogage, la retouche et la diffusion de vos images.

L'auteur est loin d'être un inconnu dans le monde de la photo et des logiciels de post-traitement, il est actuellement Président du Club Photoshop Paris, photographe formateur, Adobe ACP (*Certified Professional*) et professeur associé au département photographie de l'université Paris 8.

## Un guide de plus sur Lightroom ?

Il y a plusieurs guides de référence sur Lightroom, en particulier ceux de [Gilles Théophile](#) et ceux de [Martin Evening](#). Alors, un guide de plus ? Oui, et pas inintéressant car l'angle diffère de ce que l'on trouve dans les autres.

## Que vous apporte L'essentiel de Lightroom 6/CC ?

Le guide porte bien son nom, l'essentiel de Lightroom 6/CC, car l'auteur va à ... l'essentiel dans chacun des chapitres. Si vous cherchez un catalogue exhaustif des fonctions de Lightroom, passez votre chemin ou procurez-vous le [Martin Evening](#). Si par contre vous voulez faire « vite et bien » vous trouverez dans ce guide ce qu'il faut savoir, ni plus ni moins, pour utiliser Lightroom.



nikonpassion.com



## Guide Lightroom 6 : les fonctions avancées

L'autre particularité de ce guide est de traiter plusieurs modules de Lightroom qui sont peu ou pas abordés dans d'autres ouvrages. Lightroom Mobile et les services de publication vous permettent de classer et traiter vos images sans ordinateur, depuis une tablette ou un navigateur web. Vous allez apprendre comment tout cela fonctionne en lien avec le Creative Cloud Adobe ([si vous avez](#)

Recevez ma Lettre Photo quotidienne avec des conseils pour faire de meilleures photos : [www.nikonpassion.com/newsletter](http://www.nikonpassion.com/newsletter)

Copyright 2004-2026 - Editions MELODI / Nikon Passion - Tous Droits Réservés



[la version Lightroom CC](#)).

Vous voulez publier vos images sur Facebook ou Flickr directement depuis Lightroom ? Apprenez à utiliser les services d'export et de publication intégrés à Lightroom.

Si c'est le catalogue qui vous pose problème alors que vous maîtrisez le développement RAW, parcourez la seconde partie de l'ouvrage intitulée « Perfectionnement ». Vous y trouverez plein de conseils pour bien cataloguer vos photos (*trier, classer, indexer*).

A l'inverse si vous avez des manques en développement RAW, c'est le chapitre « L'image parfaite » qui vous intéressera. Vous apprendrez à développer vos photos de façon avancée en utilisant tous les réglages et effets disponibles. Vous verrez par exemple comment récupérer l'équivalent des **Picture Control Nikon dans Lightroom** quand vous ouvrez vos images.

## **Migration Aperture, module livres, format DNG ...**

La dernière partie du guide traite de bon nombre de fonctions expertes. Vous voulez importer un catalogue Aperture dans Lightroom ? Concevoir un livre de photographies ? Convertir vos RAW en DNG ? Toutes ces fonctions avancées sont à votre portée !



## A qui s'adresse L'essentiel de Lightroom 6 / CC ?

Ce guide s'adresse aux photographes qui connaissent déjà Lightroom mais veulent apprendre à mieux utiliser le logiciel et ses fonctions avancées. C'est un recueil de petites astuces, de fonctions méconnues, d'exemples d'utilisations qui vous feront gagner du temps.

Ce guide aborde tous les sujets importants en matière de post-traitement et gestion des photos avec Lightroom, sans en faire trop mais sans passer à côté des notions essentielles non plus.



nikonpassion.com



[Découvrez « l'essentiel de Lightroom 6 » chez Amazon ...](#)

# Qu'apportent les nouveautés de

Recevez ma Lettre Photo quotidienne avec des conseils pour faire de meilleures photos : [www.nikonpassion.com/newsletter](http://www.nikonpassion.com/newsletter)

Copyright 2004-2026 - Editions MELODI / Nikon Passion - Tous Droits Réservés



## Lightroom 6.2 / CC 2015.2 ?

Adobe met à jour son logiciel de gestion et traitement des fichiers avec les versions Lightroom 6.2 et CC 2015.2. Plusieurs autres applications Adobe Creative Cloud bénéficient de cette importante mise à jour. Revue de détail pour vous montrer ce que peuvent vous apporter les nouvelles fonctionnalités.

*[MàJ Décembre 2017 : la dernière version de Lightroom 6 est Lightroom 6.14, voir [Présentation de Lightroom 6.14](#)]*



*Nouvelle fenêtre d'ajout de photos dans Lightroom 6.2 - CC 2015.2*

[En savoir plus sur Lightroom 6.2 / CC 2015.2 chez Amazon](#)



nikonpassion.com

---

L'annonce de Lightroom 6 / CC ces derniers mois a lancé le déploiement de la nouvelle version majeure de Lightroom mais aussi de l'ensemble des applications et services rattachés à l'environnement Creative Cloud.

Adobe Creative Cloud complète le logiciel de post-traitement et ses frères de gamme que sont Photoshop et autres InDesign, After Effects, etc. avec des applications mobiles et des services accessibles via un navigateur.

Lightroom CC 2015.2 prend la suite de Lightroom CC 2015.1 et dispose de plusieurs changements majeurs.

Lightroom 6.2 prend la suite de Lightroom 6.1 et apporte le support de plusieurs modèles d'appareils photo et d'objectifs ainsi que les corrections de bugs habituelles.

Rappelons que LR6 est la version à numéro de série et achat unique alors que Lightroom CC 2015.2 est la version disponible sur abonnement. Comparez les [différences entre Lightroom 5, 6 et C en cliquant ici ...](#)

Avec cette nouvelle mise à jour, Lightroom CC marque clairement le pas sur Lightroom 6 qui ne bénéficie pas des mêmes enrichissements fonctionnels. Dans le doute, considérez de plus près la version CC qui sera très probablement encore enrichie dans les mois qui viennent. Rien n'est moins sûr pour LR6.

---

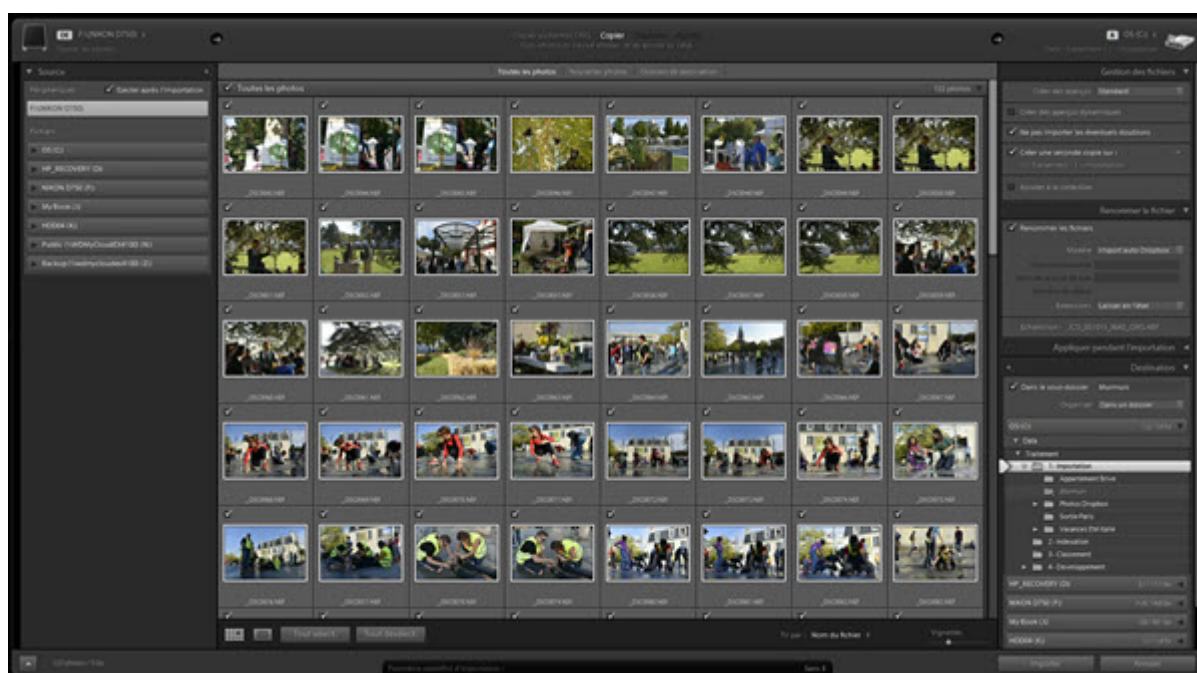
Recevez ma Lettre Photo quotidienne avec des conseils pour faire de meilleures photos : [www.nikonpassion.com/newsletter](http://www.nikonpassion.com/newsletter)

Copyright 2004-2026 - Editions MELODI / Nikon Passion - Tous Droits Réservés



## Importation facilitée des photos

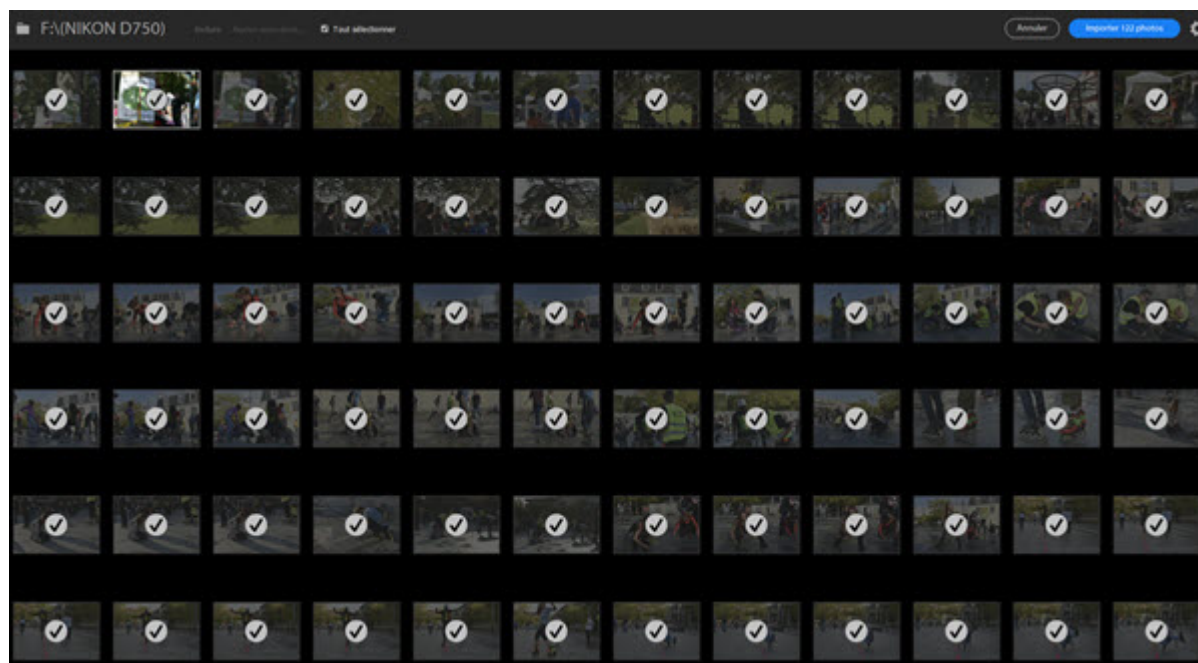
Adobe a entièrement revu le module d'importation des deux versions LR 6.2 et CC 2015.2. La différence est flagrante puisque ce module n'a plus du tout la même allure.



*Ancien module d'importation de Lightroom 5 - 6 - 6.1 - CC 2015*



nikonpassion.com



### *Nouveau module d'importation de Lightroom 6.2 - CC 2105.2*

S'il fallait auparavant naviguer dans une page à la présentation un peu complexe, il suffit maintenant de choisir l'emplacement des photos à importer puis de les sélectionner une à une ou par lot avant de les traiter.

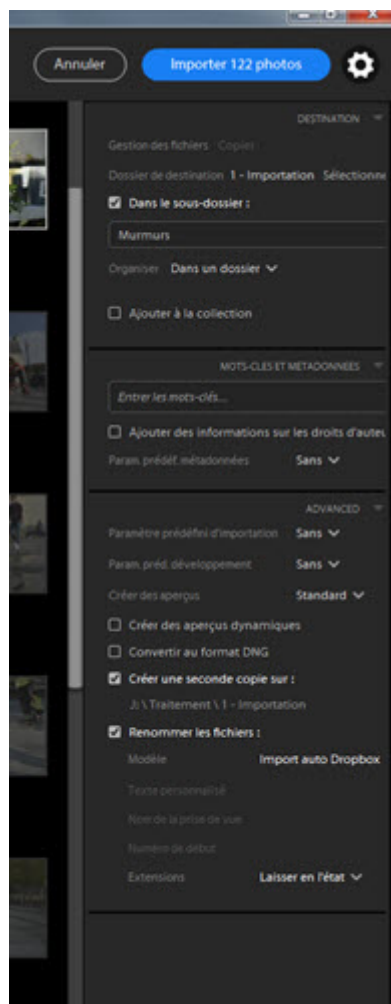
Les options de l'ancien volet gauche disparaissent au profit de deux fenêtre plein écran successives. Les options de l'ancien volet droit restent disponibles sous réserve de cliquer sur la roue dentée en haut à droite.

Recevez ma Lettre Photo quotidienne avec des conseils pour faire de meilleures photos :  
[www.nikonpassion.com/newsletter](http://www.nikonpassion.com/newsletter)

Copyright 2004-2026 - Editions MELODI / Nikon Passion - Tous Droits Réservés



nikonpassion.com



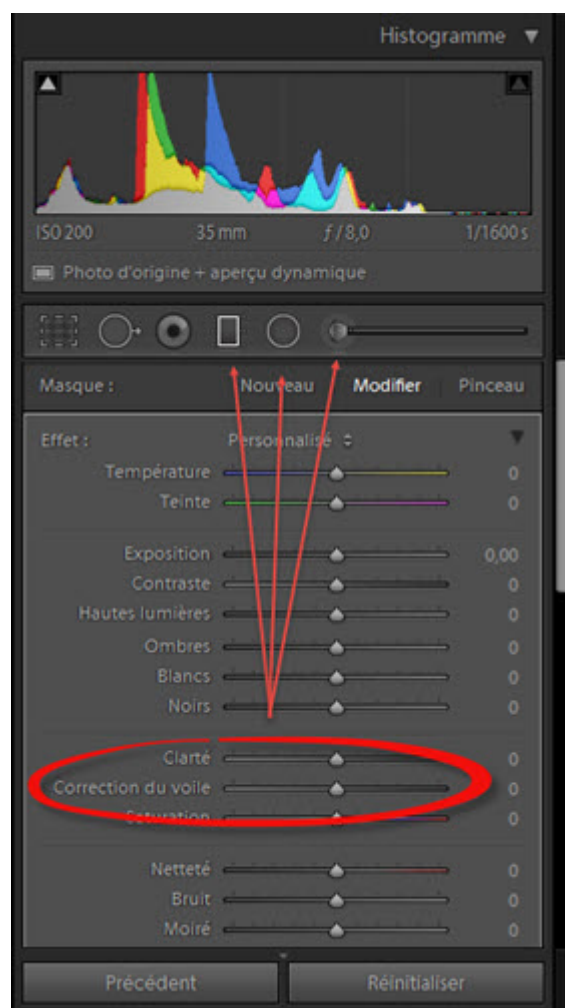
Vous pouvez définir des dossiers de votre ordinateur à prendre en compte systématiquement et d'autres à ne jamais parcourir. Vous disposez aussi d'un accès direct aux photos à importer depuis Photoshop Elements. La fonction était cachée dans les menus précédemment.

Recevez ma Lettre Photo quotidienne avec des conseils pour faire de meilleures photos :  
[www.nikonpassion.com/newsletter](http://www.nikonpassion.com/newsletter)

Copyright 2004-2026 - Editions MELODI / Nikon Passion - Tous Droits Réservés



# Intégration de la suppression du voile atmosphérique aux outils de retouche locale



Recevez ma Lettre Photo quotidienne avec des conseils pour faire de meilleures photos :  
[www.nikonpassion.com/newsletter](http://www.nikonpassion.com/newsletter)



La fonction de suppression du voile atmosphérique est désormais intégrée aux outils de retouche locale. Vous pouvez donc appliquer cette correction via le filtre radial, le filtre gradué ou le pinceau.

L'utilisation de cette fonction est plus simple, plus précise et plus logique.

## Accès gratuit à Lightroom Mobile

Lightroom Mobile est la version iOS et Android de Lightroom qui vous permet de gérer et traiter vos photos sur votre appareil mobile.

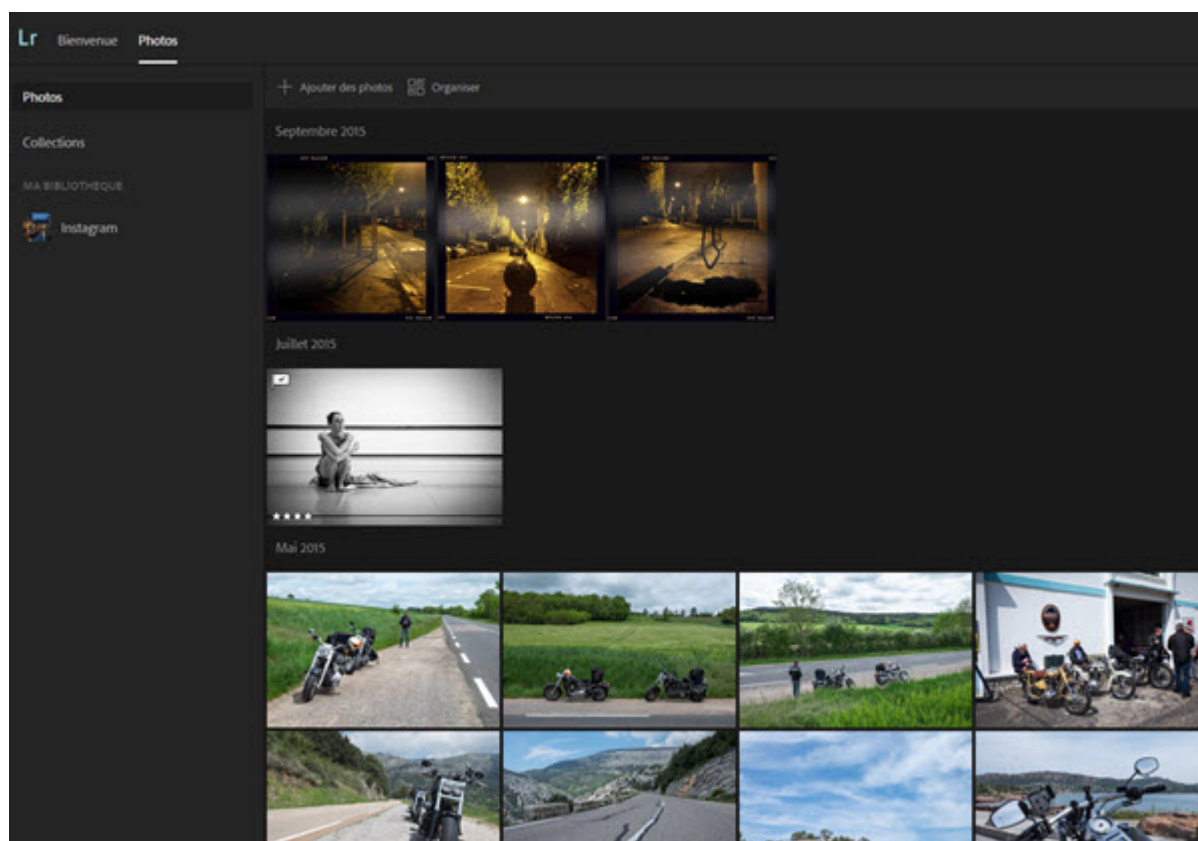
Cette application prend tout son sens quand vous êtes en déplacement puisque vous n'avez pas besoin d'avoir un ordinateur portable ou d'exporter une partie de votre catalogue. Vous ajoutez simplement les photos via l'application, vous les triez, vous les classez et vous retrouvez ces actions sur votre ordinateur quand vous rentrez chez vous.

Vous pouvez maintenant accéder à plusieurs des fonctions de Lightroom Mobile sans avoir souscrit à Lightroom CC par abonnement ni acheté Lightroom 6. Toutes les fonctionnalités ne sont bien sûr pas disponibles puisque certaines font appel au moteur de traitement des RAW qui nécessite une licence.

Pour les photographes voyageurs c'est une bonne nouvelle : cela va accélérer bon nombre d'actions que vous ne pouviez faire précédemment que sur votre ordinateur principal.



# Traitement des photos depuis Lightroom Mobile et Lightroom Web



## *Affichage des photos et collections dans Lightroom Web*

Adobe a incorporé plusieurs nouvelles fonctions de correction des couleurs et de transformation des photos dans Lightroom Mobile et Lightroom Web.

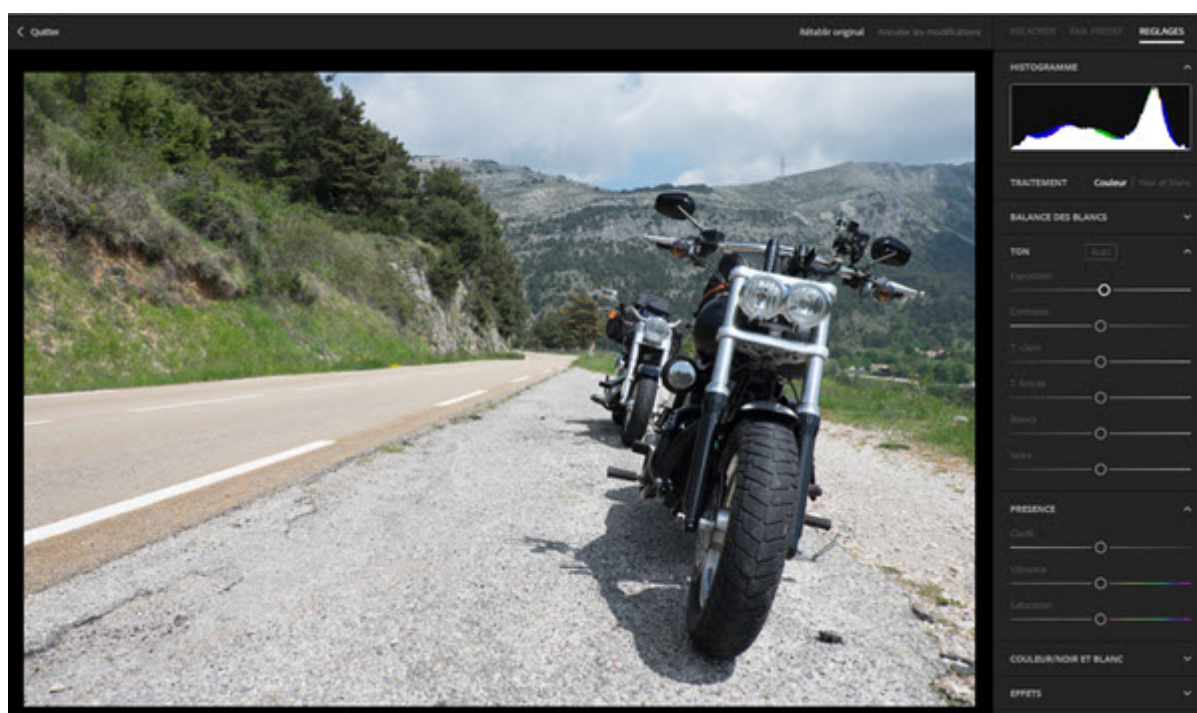
Lightroom Web bénéficie donc également d'améliorations fonctionnelles. C'est là-



nikonpassion.com

aussi une bonne nouvelle pour ce service en ligne qui devient un outil complémentaire à Lightroom très séduisant (*Lightroom Web vous permet d'accéder à votre catalogue Lightroom et aux outils de classement et traitement depuis tout navigateur connecté*).

Les utilisateurs de tablettes Android peuvent utiliser la version 1.3 de Lightroom Mobile qui rattrape petit à petit son retard sur la version iOS.



### *Développement des images dans Lightroom Web*

Recevez ma Lettre Photo quotidienne avec des conseils pour faire de meilleures photos :  
[www.nikonpassion.com/newsletter](http://www.nikonpassion.com/newsletter)

Copyright 2004-2026 - Editions MELODI / Nikon Passion - Tous Droits Réservés



## Prise en charge de nouveaux boîtiers et objectifs

Lightroom 6.2 / CC 2015.2 supportent plusieurs nouveaux appareils photos et objectifs (*fonction de correction des défauts de l'objectif*) parmi lesquels pour Nikon :

- AF-S DX Nikkor 16-80mm f2.8-4E ED VR
- AF-S Nikkor 24mm f/1.8G ED
- AF-S Nikkor 24-70mm f/2.8E ED VR
- AF-S Nikkor 200-500mm f/5.6E ED VR
- AF-S Nikkor 500mm f/4E FL ED VR
- AF-S Nikkor 600mm f/4E FL ED VR
- Nikkor 24mm f/2.8 AI
- Nikkor 50mm f/1.4 AIS
- Nikkor 50mm f/1.8 AI
- Nikkor-H Auto 50mm f/2
- Nikkor-P.C Auto 105mm f/2.5 AI
- Nikkor-S.C Auto 50mm f/1.4
- Nikkor-UD Auto 20mm f/3.5 AI
- Sigma 24-35mm F2 DG HSM
- Tamron 18-200mm F/3.5-6.3 DiII VC
- Tamron SP 35mm F/1.8 Di VC USD
- Tamron SP 45mm F/1.8 Di VC USD

Recevez ma Lettre Photo quotidienne avec des conseils pour faire de meilleures photos :  
[www.nikonpassion.com/newsletter](http://www.nikonpassion.com/newsletter)

Copyright 2004-2026 - Editions MELODI / Nikon Passion - Tous Droits Réservés



## Que penser de cette mise à jour ?

Adobe fait des efforts pour enrichir son offre de gestion et traitement photo et la rendre utilisable quel que soit votre niveau en photo. L'évolution du module d'import va dans ce sens par exemple.

Si l'accès à l'environnement Creative Cloud nécessite de souscrire à l'abonnement mensuel, vous disposez en contrepartie d'un ensemble d'applications et de services unique.

Adobe suit l'évolution du marché et porte ses applications sur les appareils mobiles de plus en plus utilisés par les photographes. Il est pratique en effet de pouvoir travailler ses photos chez soi, les retrouver sur sa tablette en déplacement sans rien avoir à faire, de reprendre des tris ou traitements, et de retrouver le tout quand on rentre chez soi.

De même, grâce à Lightroom Web vous pouvez accéder à vos photos et vos collections ainsi qu'à une panoplie d'outils de traitement depuis un simple navigateur, c'est assez pratique.

Il paraît évident également qu'Adobe tient compte des retours utilisateurs et tente de corriger ce qui pose problème au plus grand nombre. La refonte du module Importation en est une preuve. Reste à voir si ce nouveau module va faciliter la vie des utilisateurs plus novices ou pas.

Il serait par contre temps maintenant qu'Adobe se penche sur les modules secondaires (*livres, cartes, diaporamas, web*) pour les moderniser et les enrichir



car ils ont peu évolués depuis plusieurs versions et sont encore assez limités.

[En savoir plus sur Lightroom 6.2 / CC 2015.2 chez Amazon](#)

***Question : quelles sont les nouveautés de LR 6.2 / CC 2015.2 qui vous semblent les plus séduisantes ?***

---

## **Comment sauvegarder le catalogue Lightroom**

Vous venez de lancer Lightroom et vous voyez s'afficher le message « *le catalogue Lightroom est corrompu et ne peut être réparé* », ou un autre message d'erreur relatif au catalogue. Ne paniquez pas, il existe des solutions pour sauvegarder le catalogue Lightroom et le restaurer en cas de problème.



nikonpassion.com



[Mon mini-cours Lightroom Classic offert](#)

## Un problème avec le catalogue Lightroom ne fait pas perdre les photos

Le catalogue Lightroom est une base de données qui référence et stocke toutes les informations relatives à vos photos et aux traitements que vous leur faites subir (voir [7 astuces sur le catalogue Lightroom](#)).

Le catalogue contient par exemple la localisation de chaque photo sur le disque dur. Il contient aussi les données EXIF (*métadonnées*) issues du boîtier, de même

Recevez ma Lettre Photo quotidienne avec des conseils pour faire de meilleures photos : [www.nikonpassion.com/newsletter](http://www.nikonpassion.com/newsletter)

Copyright 2004-2026 - Editions MELODI / Nikon Passion - Tous Droits Réservés



que la liste des mots-clés, les notes et drapeaux attribuées aux photos, les collections, les piles, etc.

*Le catalogue Lightroom ne contient pas vos photos.*

Elles sont stockées sur votre ordinateur, ou un disque externe. Si d'aventure votre catalogue Lightroom vient à être corrompu, vos photos ne sont donc ni en danger ni effacées. Vos fichiers sont à l'abri à leur emplacement habituel (voir [comment sauvegarder les photos](#)).

## Pourquoi un catalogue Lightroom corrompu ?

Comme tout fichier informatique, le catalogue Lightroom (*un fichier qui porte l'extension .lrcat*) peut être endommagé par une quelconque action volontaire ou non sur votre ordinateur :

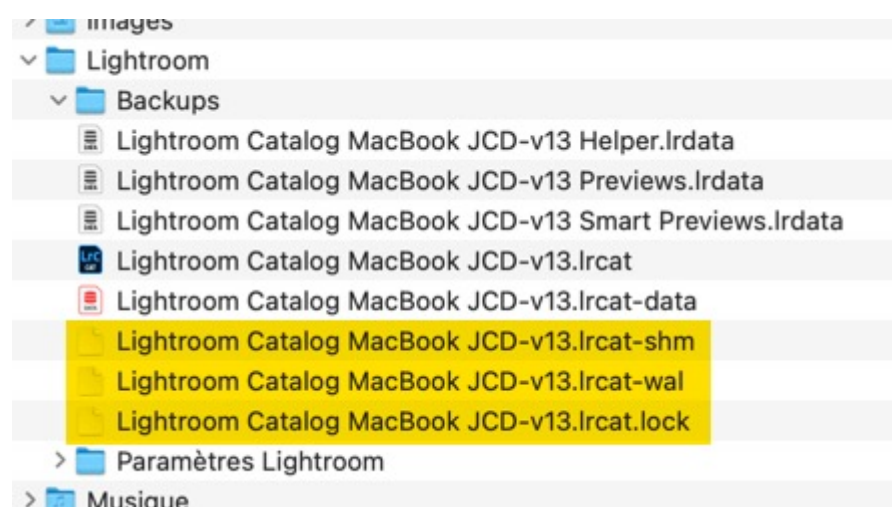
- un bug du système d'exploitation (Windows ou MacOS),
- une erreur d'écriture sur le disque,
- une copie qui se termine mal,
- un virus,
- etc.

Tout est bon pour corrompre un fichier et donc le catalogue Lightroom aussi.



## Attention aux fausses alertes

Il est possible de voir afficher un message d'erreur concernant le catalogue à l'ouverture de Lightroom vous disant que le catalogue ne peut pas être ouvert. Il ne s'agit pas d'une corruption dans ce cas, mais d'un problème d'accès au fichier.



*fichiers de verrouillage présents lorsque Lightroom Classic est lancé*

C'est ce qui se produit par exemple si vous êtes en train de sauvegarder le catalogue via un utilitaire (*par exemple SyncBack sous Windows ou Carbon Copy Cloner sous Mac*) qui verrouille le fichier le temps de la sauvegarde. Dans ce cas patientez jusqu'à la fin de la sauvegarde et tout va rentrer dans l'ordre.



## Comment sauvegarder le catalogue Lightroom

Si votre catalogue s'avère inutilisable, il convient de restaurer la dernière sauvegarde. Pour cela il faut ... avoir fait une sauvegarde.

*le dossier Lightroom regroupe le catalogue Lightroom et les dossiers propres au logiciel*

Lightroom vous permet d'automatiser cette action, le logiciel vous propose de faire une sauvegarde lors de sa fermeture ou sur une base régulière. Surtout ... faites-le !

Une sauvegarde est une copie compressée du catalogue que Lightroom dépose dans un dossier /Backups dans son arborescence.

Pour faire une sauvegarde du catalogue, choisissez l'option qui vous correspond le plus dans la boîte de dialogue « *Sauvegarder le catalogue* ». Elle est accessible dans le menu « *Edition - paramètres du catalogue* » puis l'onglet « *Général* » .

## Quand sauvegarder le catalogue



## Lightroom

La fréquence de sauvegarde est fonction du nombre de modifications et d'ajouts que vous faites.

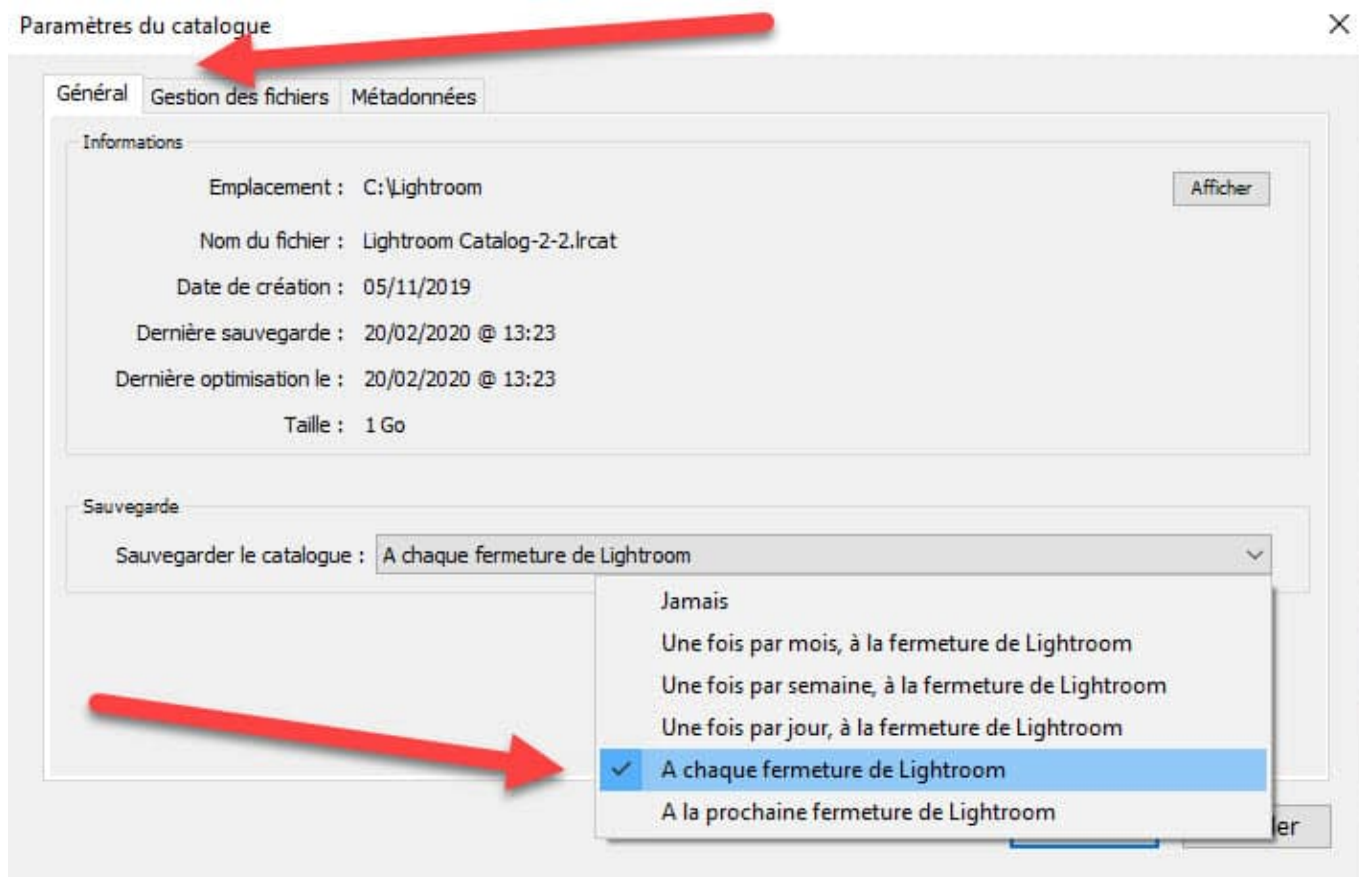
Si vous ajoutez et/ou modifiez vos photos plusieurs fois par semaine, faites à minima une sauvegarde hebdomadaire.

Si vous consultez beaucoup vos photos mais ne mettez pas souvent à jour, une sauvegarde par mois peut suffire.

Si vous venez de faire une importante mise à jour de vos données, ou que vous venez d'ajouter de nombreuses photos, faites une sauvegarde dès la fermeture du logiciel.



nikonpassion.com



### *comment choisir la fréquence de sauvegarde du catalogue Lightroom*

Si vous êtes parano comme moi, choisissez l'option « à chaque fermeture de Lightroom », ainsi vous pourrez choisir de sauvegarder ou non lorsque vous fermez le logiciel.

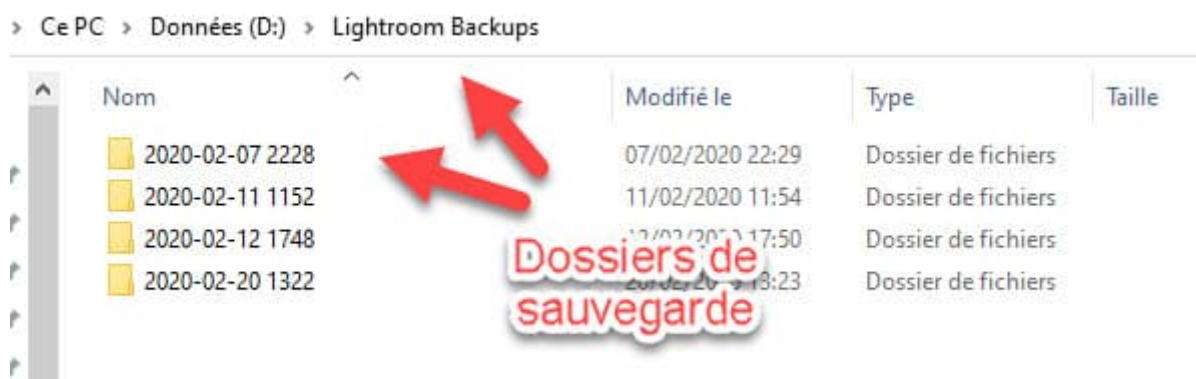
*Mieux vaut trop de sauvegardes que pas assez.*

Recevez ma Lettre Photo quotidienne avec des conseils pour faire de meilleures photos :  
[www.nikonpassion.com/newsletter](http://www.nikonpassion.com/newsletter)

Copyright 2004-2026 - Editions MELODI / Nikon Passion - Tous Droits Réservés

Vous pouvez conserver un nombre limité de sauvegardes, tout dépend de votre usage du logiciel. En moyenne gardez les 3 dernières, et supprimez les précédentes. Ceci vous permet de libérer de la place sur votre disque, vous ferez ainsi plus facilement de nouvelles sauvegardes salvatrices.

## Comment restaurer le catalogue Lightroom



*le dossier Backups contient les sauvegardes compressées du catalogue Lightroom*

S'il s'avère que ce n'est pas une fausse alerte et que votre catalogue est vraiment corrompu, vous ne pouvez plus l'utiliser. Il faut donc restaurer une sauvegarde.

Suivez les étapes ci-dessous :

1. fermez Lightroom
2. allez dans le dossier qui contient votre catalogue. Si vous avez fait une installation par défaut, le catalogue se trouve dans un dossier Lightroom dans votre dossier Images (ou assimilé). Le fichier catalogue porte



l'extension .lrcat, vous pouvez aussi lancer une recherche sur votre ordinateur sur cette extension

3. créez un dossier temporaire pour y déplacer le catalogue corrompu quand vous l'avez trouvé (*par exemple 'catalogue LR corrompu'*). Vous le supprimerez quand tout sera rentré dans l'ordre
4. cherchez le dossier qui contient les sauvegardes, nommé **Backups** sauf si vous avez choisi un nom personnalisé que vous devez alors connaître, il se trouve dans le même dossier que le catalogue ou dans un dossier distinct
5. dans ce dossier Backups vous devez trouver plusieurs sous-dossiers portant chacun comme nom le jour et l'heure de leur création
6. ouvrez le dossier le plus récent qui doit contenir une copie de sauvegarde de votre catalogue nommée « *nom de votre catalogue* ».lrcat », c'est un fichier compressé
7. copiez ce fichier dans votre dossier Lightroom puis décompressez-le
8. double-cliquez sur le fichier de sauvegarde que vous venez de décompresser pour lancer Lightroom
9. vous voyez alors le contenu de votre sauvegarde et vous pouvez repartir de cette base.

**Note** : il est critique de copier le fichier à l'emplacement d'origine et de ne pas l'ouvrir depuis le dossier Backups afin de ne pas travailler ensuite sur une sauvegarde. De même faites bien une copie et non un déplacement sans quoi vous n'aurez plus de sauvegarde à disposition.

**Attention** : l'état dans lequel vous allez retrouver votre catalogue est l'état dans lequel vous l'avez laissé lors de la sauvegarde correspondante. Il est donc



possible que vous constatiez des différences si la sauvegarde date. Dans ce cas il convient de réimporter les photos non prises en compte.

## En conclusion

Un catalogue Lightroom corrompu n'est pas la fin d'une belle aventure. Si vous avez pris la précaution de sauvegarder le catalogue Lightroom régulièrement, il suffit de quelques minutes pour que tout rentre dans l'ordre.

[Mon mini-cours Lightroom Classic offert](#)

---

# Comment déplacer le catalogue Lightroom Classic ?

Vous utilisez Lightroom Classic mais vous venez de changer d'ordinateur et vous voulez déplacer votre catalogue ? Vous avez acheté un nouveau disque dur et vous voulez l'utiliser pour stocker le catalogue ? Vous voulez changer le catalogue d'emplacement sur votre disque interne ?

Voici comment déplacer un catalogue Lightroom Classic en quelques minutes sans prendre aucun risque.



nikonpassion.com



Mon mini-cours Lightroom Classic offert

## Déplacer le catalogue Lightroom, préambule

Le catalogue Lightroom Classic est l'élément central d'une gestion des photos efficace et pérenne. Il regroupe l'ensemble des données relatives aux fichiers images ainsi que toutes les actions de traitement et de retouche locale que vous avez pu faire sur vos photos ([en savoir plus](#)).

Vous avez déjà pris soin de sauvegarder votre catalogue, c'est bien. Si toutefois

Recevez ma Lettre Photo quotidienne avec des conseils pour faire de meilleures photos : [www.nikonpassion.com/newsletter](http://www.nikonpassion.com/newsletter)

Copyright 2004-2026 - Editions MELODI / Nikon Passion - Tous Droits Réservés



ce n'est pas le cas voici [comment le faire de toute urgence](#) !

Mais vous avez peut-être également besoin de déplacer le catalogue Lightroom Classic vers un autre support pour de multiples raisons.

**Note** : consultez plutôt ce tutoriel si vous voulez [utiliser Lightroom avec deux ordinateurs](#) et le même catalogue.

En déplaçant un catalogue, vous ne perdez rien : ni les photos (qui ne sont pas stockées dans le catalogue), ni les données de tri, classement et indexation, ni les opérations de traitement déjà réalisées, ni les données associées aux photos et propres à Lightroom.

Déplacer le catalogue Lightroom consiste à déplacer le fichier Catalogue et les dossiers associés :

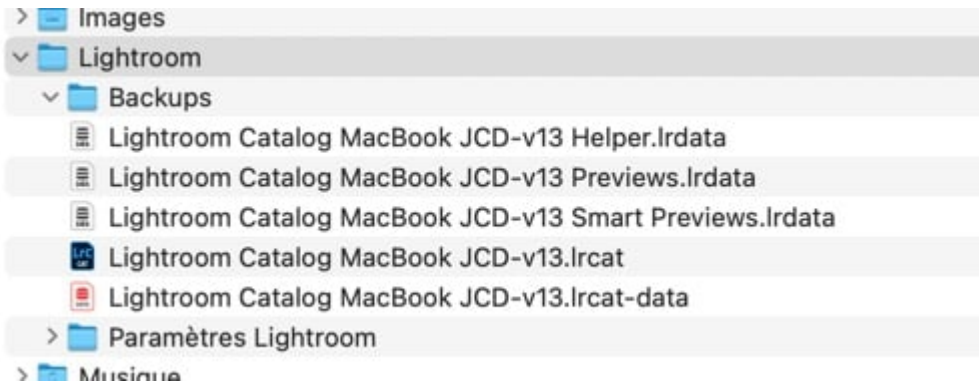
- si vous ne changez pas d'ordinateur, le déplacement seul suffit,
- si vous changez d'ordinateur le déplacement du catalogue doit suivre la réinstallation de Lightroom Classic sur le nouvel ordinateur.

## Déplacer le catalogue Lightroom : en pratique

Il est très simple de déplacer le catalogue Lightroom sans prendre aucun risque, ni pour les données qu'il contient, ni pour les photos qu'il recense.



nikonpassion.com



Commencez par identifier avec précision l'emplacement dans lequel se trouve votre catalogue et les dossiers créés par Lightroom à l'installation :

- Backups
- Lightroom Catalog xxx Helper.lrdata
- Lightroom Catalog xxx Previews.lrdata
- Lightroom Catalog xxx Smart Previews.lrdata
- **Lightroom Catalog xxx.lrcat**
- Lightroom Catalog xxx.lrcat-data
- Paramètres Lightroom

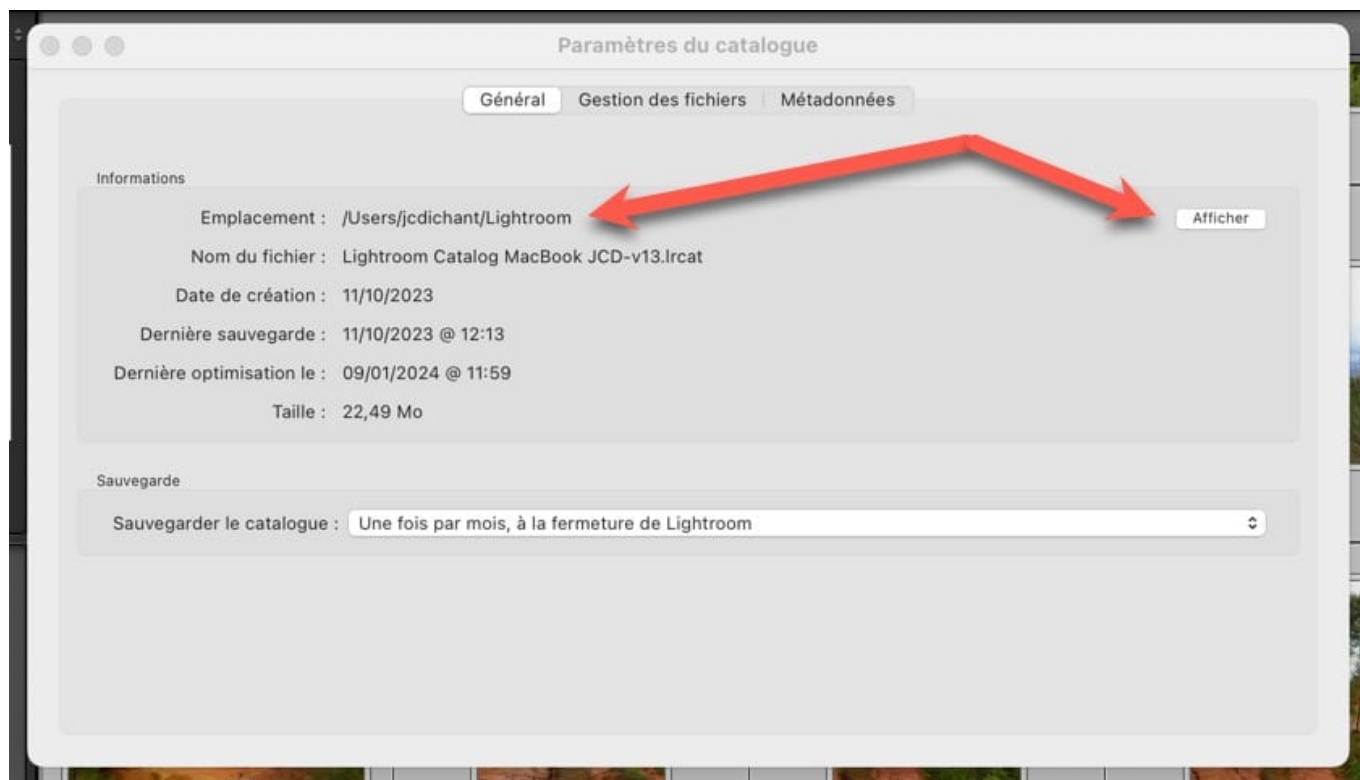
Il est possible que vous n'ayez pas certains dossiers si vous n'avez jamais créé d'aperçus dynamiques ou si vous n'avez pas géré les paramètres prédéfinis avec le catalogue (*c'est mieux de le faire*).

Si vous ne savez pas où se trouve votre catalogue, ouvrez Lightroom Classic et allez dans Menu *Edition - Paramètres du catalogue*. Vous trouverez



nikonpassion.com

l'emplacement du catalogue dans l'onglet Général.



Une fois que vous avez identifié le bon emplacement, fermez Lightroom et ne le rouvrez pas avant d'avoir terminé le déplacement.

Ouvrez l'explorateur de fichiers (Windows) ou le Finder (MacOS) de votre ordinateur et déplacez (*par glisser-déposer*) le fichier catalogue ainsi que tous les dossiers associés dans le nouvel emplacement.

*Attention à bien procéder à un déplacement et non à une copie sinon vous aurez deux exemplaires du catalogue et vous risquez de ne plus savoir lequel vous*

Recevez ma Lettre Photo quotidienne avec des conseils pour faire de meilleures photos :  
[www.nikonpassion.com/newsletter](http://www.nikonpassion.com/newsletter)

Copyright 2004-2026 - Editions MELODI / Nikon Passion - Tous Droits Réservés



*ouvrez par la suite.*

Une fois le déplacement terminé (*cela peut prendre plusieurs dizaines de secondes selon la taille du catalogue et le type de disque dur utilisé*), vous devez retrouver dans le nouvel emplacement la même structure de dossiers que précédemment.

Vous en avez fini avec le catalogue.

## **Déplacer (ou pas) les photos**

Décidez ensuite si vos fichiers images doivent être déplacés également ou non. Retenez bien que le catalogue Lightroom ne contient pas vos fichiers images qui doivent être gérés séparément.

Si c'est le cas, copiez tous les dossiers contenant vos photos (*les fichiers*) dans le nouvel emplacement et assurez-vous que la copie s'est bien terminée.

## **Ouvrir le catalogue Lightroom depuis son nouvel emplacement**

Pour accéder au catalogue depuis son nouvel emplacement, double-cliquez sur le nom du fichier dans le nouvel emplacement pour que Lightroom l'ouvre. L'autre alternative consiste à lancer Lightroom et à désigner le nouveau fichier catalogue.

Si vous avez bien déplacé tous les dossiers associés à Lightroom, vous retrouvez



automatiquement les vignettes et les données correspondant à vos photos.

Si vous avez aussi déplacé les fichiers photos, il vous faut dire à Lightroom où ces fichiers se trouvent désormais. Le module Bibliothèque doit d'ailleurs afficher un point d'interrogation en face de chacun des dossiers censés contenir vos photos.



### *Lightroom Classic rechercher le fichier manquant*

Pas de panique, faites un clic droit sur le dossier de plus haut niveau puis choisissez « *Rechercher le dossier manquant ...* ». Désignez le nouvel emplacement de vos photos.

Le point d'interrogation disparaît en quelques secondes et vos fichiers photo sont alors ré-associés au catalogue. Vous trouverez plus de détail sur cette opération [dans ce tutoriel vidéo](#).



## Pourquoi faut-il réinstaller Lightroom Classic et restaurer la sauvegarde du catalogue quand on change d'ordinateur ?

Lorsque vous changez d'ordinateur, vous devez réinstaller Lightroom Classic, comme tout autre logiciel. Vous devez le faire à partir du site officiel Adobe ou via votre compte Creative Cloud.

Une fois installé, le catalogue est vierge. C'est pourquoi il est essentiel de restaurer une **sauvegarde récente de votre catalogue** (.lrcat et ses fichiers associés) pour retrouver toutes vos photos, classements, collections, ajustements et métadonnées. Cette restauration permet à Lightroom de pointer vers les mêmes dossiers photo, à condition que l'arborescence des disques n'ait pas changé ou qu'elle soit reconnectée correctement dans le module Bibliothèque.

## Faut-il réinstaller Lightroom Classic lors du passage de Windows 10 à Windows 11 ?

Non, dans la plupart des cas, la mise à jour de Windows 10 vers Windows 11 conserve vos logiciels installés, y compris Lightroom Classic, ainsi que tous vos fichiers personnels. Le catalogue Lightroom (.lrcat) reste également en place, avec ses aperçus et vos préférences.



Toutefois, je vous recommande plus que fortement, vous êtes prévenu(e), de faire une **sauvegarde complète du catalogue** et de vos fichiers avant de lancer la mise à jour. En cas de problème ou de dysfonctionnement après migration, vous pourrez ainsi réinstaller Lightroom Classic proprement et restaurer votre catalogue sans rien perdre.

## À faire avant de migrer de Windows 10 à Windows 11

Pour éviter toute perte de données lors de la mise à jour vers Windows 11, voici les précautions à prendre si vous utilisez Lightroom Classic :

- Sauvegardez votre catalogue Lightroom (.lrcat) depuis le menu *Fichier > Sauvegarder le catalogue*.
- Copiez manuellement le fichier .lrcat et les dossiers *Previews.lrdata* et *Smart Previews.lrdata* sur un disque externe ou un autre support sécurisé.
- Notez l'emplacement exact de vos dossiers photo dans l'Explorateur Windows, surtout si vous utilisez plusieurs disques ou un NAS.
- Assurez-vous que Lightroom Classic est bien à jour via l'application Creative Cloud.
- Vérifiez la compatibilité de vos plugins ou modules externes avec Windows 11.

Une fois la mise à jour vers Windows 11 terminée, ouvrez Lightroom Classic et assurez-vous que le catalogue s'ouvre normalement et que vos photos sont bien



reliées. En cas de problème, vous pourrez restaurer la dernière sauvegarde et reconnecter les dossiers manuellement.

## Faut-il réinstaller Lightroom Classic après une mise à jour de macOS ?

Non, une mise à jour de macOS — par exemple de Sequoia vers Tahoe 26 — conserve généralement tous vos logiciels installés, y compris Lightroom Classic, ainsi que vos catalogues et photos. Vous n'avez donc pas besoin de réinstaller Lightroom ni de déplacer votre catalogue.

Cependant, une **sauvegarde complète du catalogue Lightroom** reste fortement recommandée avant toute mise à jour système, car certains changements de sécurité ou de gestion des disques peuvent entraîner des permissions modifiées ou des chemins de fichiers perturbés. De plus, vérifiez toujours la [compatibilité de Lightroom Classic avec la version de macOS](#) avant de lancer la mise à jour.

## À faire avant de mettre à jour macOS (ex. Sequoia vers Tahoe 26)

Avant de mettre à jour macOS vers une version plus récente, comme Tahoe 26, prenez ces précautions si vous utilisez Lightroom Classic :

- Effectuez une **sauvegarde complète de votre catalogue Lightroom**



(.lrcat) depuis *Fichier > Sauvegarder le catalogue*.

- Copiez le fichier .lrcat ainsi que les dossiers *Previews.lrdata* et *Smart Previews.lrdata* sur un disque externe ou dans un autre emplacement sécurisé.
- Notez l'emplacement de vos dossiers photo dans le Finder, surtout si vous utilisez plusieurs volumes ou un disque externe.
- Assurez-vous que Lightroom Classic est à jour via l'application Creative Cloud d'Adobe.
- Vérifiez la compatibilité de vos extensions Lightroom et plug-ins tiers avec la nouvelle version de macOS (Adobe publie des notes spécifiques à chaque version).

Après la mise à jour de macOS, ouvrez Lightroom Classic et testez l'accès au catalogue et aux photos. Si des dossiers apparaissent manquants, vous pourrez les reconnecter manuellement, ou restaurer une version antérieure du catalogue en cas de besoin.

## FAQ - Déplacer un catalogue Lightroom Classic

### Où se trouve le catalogue Lightroom sur mon ordinateur ?

Par défaut, le catalogue Lightroom Classic est stocké dans le dossier « Images » ou « Photos » de votre session utilisateur, sous la forme d'un fichier avec



l'extension .lrcat. Vous pouvez le localiser via le menu *Catalogue* dans Lightroom (Préférences > Emplacement du catalogue actuel).

## **Comment déplacer le catalogue Lightroom sur un disque dur externe ?**

Fermez Lightroom, copiez le fichier .lrcat ainsi que les dossiers associés (Previews.lrdata, Smart Previews.lrdata s'ils existent) vers le disque externe, puis ouvrez le catalogue à partir de ce nouvel emplacement.

## **Faut-il déplacer les photos avec le catalogue Lightroom ?**

Non, le catalogue peut pointer vers vos photos où qu'elles soient. Mais si vous changez aussi l'emplacement des photos, vous devrez les relier à nouveau dans Lightroom via la fonction « Mettre à jour l'emplacement du dossier » accessible via un clic droit sur le nom du dossier concerné.

## **Que faire si Lightroom n'ouvre pas le catalogue déplacé ?**

Assurez-vous d'avoir copié tous les fichiers liés au catalogue (.lrcat et dossiers .lrdata), puis ouvrez le catalogue depuis Lightroom via « Fichier > Ouvrir un catalogue ». Vérifiez que vous avez les droits d'accès en lecture/écriture.



## Peut-on fusionner plusieurs catalogues Lightroom Classic ?

Oui, vous pouvez fusionner plusieurs catalogues via la fonction « Importer à partir d'un autre catalogue » dans le menu « Fichier ». Lightroom intégrera les collections, les métadonnées et les aperçus si vous le souhaitez.

## Que contient le fichier Previews.lrdata ?

Il contient les aperçus générés par Lightroom pour l'affichage rapide des photos. Il est facultatif mais recommandé de le déplacer avec le .lrcat pour ne pas devoir tout régénérer.

> **En savoir plus sur** les [aperçus et caches de Lightroom Classic](#) sur le site Adobe

## Quelle est la différence entre le catalogue et les photos ?

Le catalogue Lightroom ne contient pas les photos elles-mêmes mais des références (chemins) vers elles, ainsi que les réglages, collections, métadonnées et historiques d'édition.



## Comprendre le catalogue Lightroom et la gestion des photos

Vous voulez en savoir plus sur le catalogue Lightroom, comprendre comment organiser vos dossiers photos, sauvegarder et sécuriser vos images, ne plus jamais les perdre et les mélanger ?

Je vous propose de suivre mon mini-cours offert dans lequel je vous explique en détail comment bien utiliser le catalogue Lightroom.

[Mon mini-cours Lightroom Classic offert](#)

***QUESTION : quel est votre principal problème quand vous utilisez le catalogue Lightroom ?***

---

# Lightroom 6/CC : 61 travaux pratiques pour maîtriser



nikonpassion.com

---

# Lightroom par Patrick Moll

Avec la sortie de Lightroom 6/CC, les ouvrages spécialisés arrivent les uns après les autres. C'est le cas du guide pratique de Patrick Moll intitulé **Lightroom 6/CC, des fondamentaux aux fonctions avancées, 61 TP pour maîtriser Lightroom.**

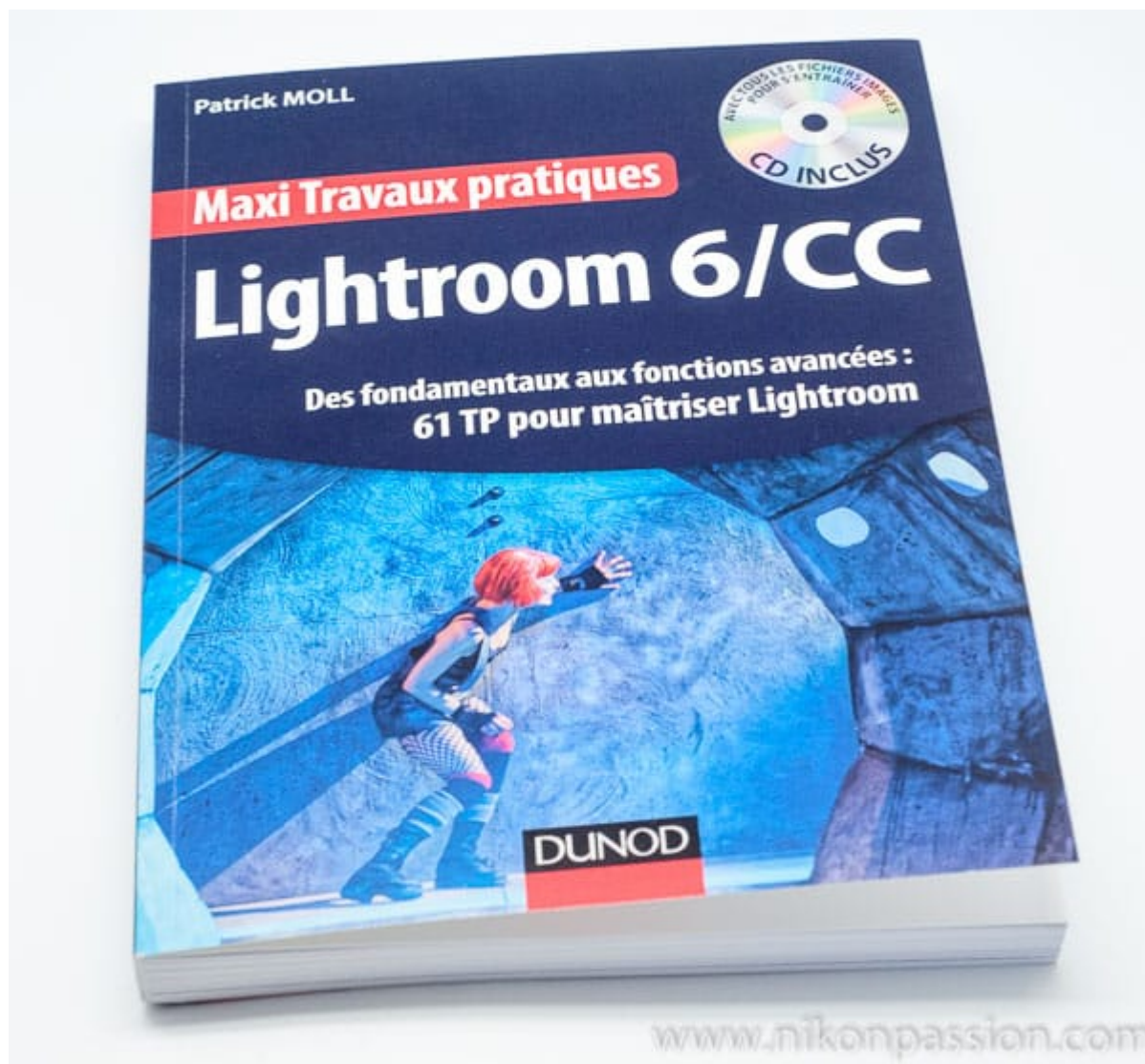
---

Recevez ma Lettre Photo quotidienne avec des conseils pour faire de meilleures photos :  
[www.nikonpassion.com/newsletter](http://www.nikonpassion.com/newsletter)

Copyright 2004-2026 - Editions MELODI / Nikon Passion - Tous Droits Réservés



nikonpassion.com



[Retrouvez LR6/CC Maxi TP chez Amazon ...](#)

Le logiciel tout en un de gestion, de traitement et de publication de photos Lightroom englobe tellement de fonctions qu'il est bon de prendre un peu de

Recevez ma Lettre Photo quotidienne avec des conseils pour faire de meilleures photos : [www.nikonpassion.com/newsletter](http://www.nikonpassion.com/newsletter)

Copyright 2004-2026 - Editions MELODI / Nikon Passion - Tous Droits Réservés



nikonpassion.com

---

temps pour en faire le tour.

La mode des gros livres dédié à Lightroom étant un peu passée, les auteurs vous proposent désormais des guides pratiques plus accessibles. C'est le cas de Gilles Théophile qui a mis à jour récemment [Lightroom 6/CC par la pratique](#).

**Patrick Moll**, photographe, auteur et ingénieur, propose ici sa version du guide pratique sur Lightroom.

Il était difficile de ne pas comparer ce guide à celui de Gilles Théophile tant les deux ouvrages sont proches dans l'esprit et la réalisation. Quelques différences existent néanmoins et cet ouvrage ne manque pas d'intérêt pour autant.

---

Recevez ma Lettre Photo quotidienne avec des conseils pour faire de meilleures photos :  
[www.nikonpassion.com/newsletter](http://www.nikonpassion.com/newsletter)

Copyright 2004-2026 - Editions MELODI / Nikon Passion - Tous Droits Réservés



nikonpassion.com



Patrick Moll propose 61 fiches pratiques que l'on ne comparera pas aux 65 exercices de Gilles Théophile. De même que fournir les images source sous forme de DVD (*joint au guide*) au lieu de les offrir en téléchargement ne fait pas débat non plus tant qu'elles sont fournies. Les deux auteurs ont chacun leur façon d'aborder l'apprentissage de Lightroom et de découper l'ensemble des fonctions en ateliers indépendants.

C'est plus dans l'approche générale que la différence se fait sentir. L'ouvrage de Patrick Moll se veut plus technique. Certains termes utilisés dès les premières pages donnent le ton : parler de traitements paramétriques et de métadonnées

Recevez ma Lettre Photo quotidienne avec des conseils pour faire de meilleures photos : [www.nikonpassion.com/newsletter](http://www.nikonpassion.com/newsletter)

Copyright 2004-2026 - Editions MELODI / Nikon Passion - Tous Droits Réservés



avec Lightroom est l'exacte vérité. Mais cela s'adresse à un public averti capable d'intégrer ce vocabulaire un peu spécifique.

Ce guide va assez loin dans la découverte des différentes fonctionnalités et services associés à Lightroom. Vous y trouverez par exemple comment installer et utiliser différents modules additionnels (dont l'excellent [LR2/Mogrify](#)) au détriment d'un niveau de détail moins avancé pour ce qui est des fonctions de base.

De même vous verrez comment adresser un catalogue Lightroom en pseudo-réseau en l'installant sur un NAS ou encore comment créer un profil d'étalonnage de votre appareil photo pour optimiser le rendu de vos images (par exemple avec le [Datacolor Spyder Checkr](#)). Autant de fonctions avancées qui s'adressent à l'expert plus qu'au débutant.

L'autre particularité de l'ouvrage est de présenter de nombreuses fonctions via les fiches pas à pas, sans toutefois que ces fonctions ne s'inscrivent dans une méthodologie recommandée. Les utilisateurs avertis de Lightroom adapteront ces notions à leur flux de travail, les plus novices auront plus de mal à mettre en perspective l'ensemble pour adopter une méthode bien précise.



nikonpassion.com



## Mon avis sur le guide Lightroom de Patrick Moll

Ce guide pratique propose de nombreuses informations pour faire le tour de Lightroom et tirer le meilleur du logiciel. Depuis la gestion du catalogue jusqu'à la publication de vos images en passant par leur gestion et leur traitement, le guide contient tout ce qu'il vous faut savoir.

L'approche de l'auteur est assez technique et vous permettra de découvrir des

Recevez ma Lettre Photo quotidienne avec des conseils pour faire de meilleures photos : [www.nikonpassion.com/newsletter](http://www.nikonpassion.com/newsletter)

Copyright 2004-2026 - Editions MELODI / Nikon Passion - Tous Droits Réservés



nikonpassion.com

---

fonctions que ne proposent pas d'autres ouvrages. Si toutefois vous êtes un peu réfractaire aux termes techniques et aux fonctions avancées, certains passages vous demanderont un effort réel pour être compris.

De même les ateliers concernant les fonctions plus basiques, comme le volet *Réglages de base* du module Développement, sont traitées un peu plus rapidement pour laisser place à d'autres notions (comme *Corriger une vidéo* dans le module Bibliothèque).

Proposé à un tarif pratiquement équivalent à son concurrent direct, ce guide s'avère particulièrement pertinent pour bien utiliser Lightroom si vous êtes sensible à l'informatique et que vous cherchez des renseignements sur les fonctions avancées du logiciel.

Les plus novices en la matière devront faire un effort supplémentaire pour s'appropriier certains passages qui demandent des connaissances de base en matière d'informatique et de traitement des photos.

**[Retrouvez LR6/CC Maxi TP chez Amazon ...](#)**

---

Recevez ma Lettre Photo quotidienne avec des conseils pour faire de meilleures photos :  
[www.nikonpassion.com/newsletter](http://www.nikonpassion.com/newsletter)

Copyright 2004-2026 - Editions MELODI / Nikon Passion - Tous Droits Réservés



# Mise à jour Adobe Creative Cloud 2015 : Photoshop CC et Lightroom CC 2015.1 / Lightroom 6.1

**Adobe** annonce la mise à jour de l'offre **Creative Cloud** en version **2015**. Au menu, de nouvelles versions des applications de bureau dont **Photoshop CC et Lightroom CC 2015.1** mais aussi des applications pour tablettes et smartphones qui vont permettre de renforcer l'intégration entre les différents composants de l'offre Creative Cloud. Lightroom 6 en profite pour passer en version 6.1.

*[MàJ Décembre 2017 : la dernière version de Lightroom 6 est Lightroom 6.14, voir [Présentation de Lightroom 6.14](#)]*



**[En savoir plus sur l'offre Adobe Creative Cloud Photo](#)**



## Une mise à jour majeure de l'offre Creative Cloud

Adobe Creative Cloud - à ne pas confondre avec [Creative Cloud Photo](#) - est une suite d'applications et de services complète comprenant par exemple Photoshop CC, Illustrator CC, Premiere Pro CC ou InDesign CC.

Conçue pour répondre aux besoins des créatifs en tout genre, cette suite arrive en version 2015 avec plusieurs nouvelles applications et services dont Adobe Stock, la banque d'images accessible depuis toute application Cloud.

Pour les photographes, c'est la suite **Creative Cloud Photo** qui profite elle-aussi de ces mises à jour : Photoshop CC et Lightroom CC évoluent en version 2015.1 et embarquent désormais le nouvel outil de désembuage qui permet de réduire la brume et le brouillard sur les photos (*ou d'en rajouter*).

## Les évolutions de Lightroom 6 et Lightroom CC

Avec le lancement de Lightroom 6/CC, Adobe proposait deux évolutions différentes de son logiciel entièrement dédié au flux de travail des photographes ([voir la différence entre LR6 et LR CC](#)).

Lightroom 6 est la suite logique de Lightroom 5.7 avec sa licence perpétuelle (*ou 'numéro de série'*), une application de bureau offrant toutes les fonctionnalités de



[gestion, traitement](#) et partage des photos.

Lightroom CC est une version plus complète, accessible sous forme de services avec abonnement, qui permet d'utiliser l'ensemble des services offerts par Adobe Creative Cloud. Lightroom CC permet de synchroniser vos fichiers et collections avec Lightroom Mobile, d'y accéder depuis un simple navigateur web comme depuis un smartphone ou une tablette.

Avec cette mise à jour 2015.1, les deux versions 6 et CC évoluent différemment. LR6.1 reçoit un certain nombre de corrections de bugs, supporte de nouveaux boîtiers et inclut de nouveaux profils d'objectifs.

LR CC 2015.1 fait de même en incluant également le nouvel outil de désembuage propre au Creative Cloud. cet outil est d'ailleurs également ajouté à Photoshop CC 2015.1. Deux nouveaux curseurs - blanc et noir - apparaissent également pour le pinceau de retouche locale ainsi que les deux outils filtre radial et gradué.

## **Lightroom mobile 1.5 et le support Android**

Le Creative Cloud répond aux besoins des créatifs et photographes qui doivent partager fréquemment leurs images, les inclure aisément dans des publications web ou qui éprouvent le besoin de travailler en mode nomade avec une tablette. Si la version précédente du Creative Cloud n'offrait que le support iPad/iPhone, cette mise à jour apporte le support complémentaire des appareils fonctionnant sous système Android.



Plusieurs mises à jour complémentaires enrichissent le catalogue de services et applications Cloud dont Adobe Voice (*création audio*), Adobe Slate (*création de pages web*) ou Adobe Hue (*création de thèmes de couleurs*).

**Lightroom mobile** évolue en version 1.5 pour iOS et apporte trois nouveaux outils de correction des photos : courbe de tonalités, vignetage créatif, et ajustement des couleur/noir et blanc TSL. Cette version supporte également les vidéos tournées avec un iPad ou un iPhone et bénéficie de quelques ajustements cosmétiques et ergonomiques.

## Nouveaux boîtiers supportés et profils objectifs

Les deux évolutions Lightroom 6.1 et Lightroom CC 2015.1 supportent plusieurs nouveaux boîtiers parmi lesquels le [Nikon 1 J5](#) et le [Nikon D810A](#).

Le module de développement incorpore de nouveaux profils d'objectifs pour les montures Nikon F/ Nikon 1 :

- [Nikon 1 Nikkor VR 10-100mm f/4-5.6](#)
- [Nikon AF Nikkor 85mm f/1.4 D IF](#)
- Tokina ATX 11-20mm f/2.8 PRO DX



## Comment faire la mise à jour de Lightroom 6 / CC

Pour effectuer les mises à jour de Lightroom 6, allez dans le menu Aide puis choisissez 'Mises à jour' et suivez les instructions pour télécharger l'installateur.

Pour effectuer la mise à jour de Lightroom CC, ouvrez l'utilitaire Creative Cloud et cliquez sur 'Mettre à jour'.

Pour faire la mise à jour de Lightroom Mobile, acceptez le téléchargement depuis l'app store ou installez Lightroom Mobile si vous n'en disposiez pas encore.

Vous pouvez vous procurer [Lightroom 6](#) ou [Lightroom CC](#) depuis le site d'Adobe.

Source : Adobe

---

## Lightroom 6 / CC par la pratique - 65 fiches pour apprendre à utiliser

---

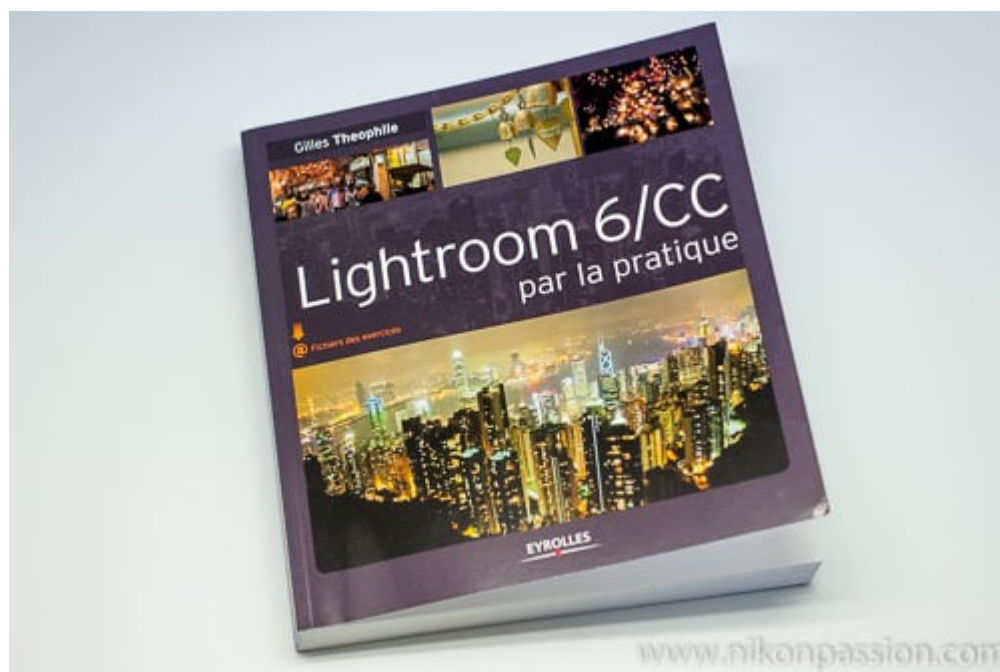
Recevez ma Lettre Photo quotidienne avec des conseils pour faire de meilleures photos : [www.nikonpassion.com/newsletter](http://www.nikonpassion.com/newsletter)

Copyright 2004-2026 - Editions MELODI / Nikon Passion - Tous Droits Réservés



# Lightroom

**Gilles Théophile**, que l'on ne présente plus quand il s'agit de parler de **Lightroom**, nous revient avec la nouvelle version du guide ***Lightroom par la pratique*** revu et actualisé pour la version 6/CC du logiciel. Au programme pas moins de **65 fiches pratiques** pour découvrir les différents modules de Lightroom.



[Lightroom 6/CC par la pratique au meilleur prix ...](#)

Recevez ma Lettre Photo quotidienne avec des conseils pour faire de meilleures photos :  
[www.nikonpassion.com/newsletter](http://www.nikonpassion.com/newsletter)

Copyright 2004-2026 - Editions MELODI / Nikon Passion - Tous Droits Réservés



## Présentation du livre

S'il est un logiciel photo dont on parle beaucoup, c'est bien Lightroom et Lightroom 6/CC en particulier avec la [version abonnement propre à la déclinaison CC](#). Non pas qu'il n'y ait pas d'alternative en la matière : DxO, Capture One Pro ou Darktable sont de bons outils aussi. Mais Adobe est le seul éditeur à proposer avec Lightroom un ensemble **complet et intégré** qui vous évite de passer d'un logiciel à l'autre tout au long de votre flux de travail.

Quand il faut utiliser deux ou trois logiciels avec d'autres éditeurs, il suffit d'un seul si vous utilisez Lightroom. Moins d'interactions, moins de licences à acheter, moins de mises à jour pour une plus grande fluidité dans le flux de travail et un gain de temps au final, c'est appréciable.

Toutefois pour maîtriser un tel logiciel tout-en-un il faut accepter de passer un peu de temps à bien comprendre le rôle de chaque module (*bibliothèque, développement, cartes, livres, web, impression*) et comprendre ce qu'il vous faut utiliser ou pas en fonction de vos besoins.

Pour vous aider à comprendre ce que vous pouvez faire avec Lightroom et ce dont vous pouvez vous passer, Gilles Théophile vous invite à le suivre tout au long des différents chapitres de ce guide (*très*) pratique.



nikonpassion.com



Pas de baratin, pas de théorie inutile mais des conseils pratiques et – surtout – une logique d'organisation du travail qui doit vous permettre de bien importer, trier, classer, traiter, retoucher et partager vos images, le tout en sept chapitres :

- préparer l'environnement de travail de Lightroom
- maîtriser le catalogue Lightroom
- développer les photos
- corriger les photos
- optimiser le flux de travail
- diffuser ses images
- bouger avec Lightroom Mobile

Recevez ma Lettre Photo quotidienne avec des conseils pour faire de meilleures photos :  
[www.nikonpassion.com/newsletter](http://www.nikonpassion.com/newsletter)

Copyright 2004-2026 - Editions MELODI / Nikon Passion - Tous Droits Réservés



nikonpassion.com

---

Il existe plusieurs ouvrages sur Lightroom dont la bible de [Martin Evening](#), mais l'intérêt de cette nouvelle version du guide ([voir l'édition Lightroom 5](#)) est d'aller à l'essentiel, en éliminant le superflu et en mettant en avant ce qu'il faut comprendre et appliquer pour gérer et traiter vos photos correctement.

Ce guide s'adresse clairement à tous ceux qui veulent découvrir Lightroom, mesurer la portée du logiciel et en comprendre les mécanismes de base. S'appuyant sur de très nombreuses illustrations et copies d'écran, l'auteur vous fait avancer pas à pas depuis la toute première étape du flux de travail (l'importation des photos) jusqu'à la dernière (la diffusion des images).

Parce qu'un tel logiciel nécessite quelques réglages en amont pour fonctionner au mieux, le tout premier chapitre est dédié aux réglages et préférences. Qu'il s'agisse des préférences générales ou des réglages propres au catalogue, vous allez voir comment optimiser les résultats en fonction de votre machine et de vos besoins.

---

Recevez ma Lettre Photo quotidienne avec des conseils pour faire de meilleures photos : [www.nikonpassion.com/newsletter](http://www.nikonpassion.com/newsletter)

Copyright 2004-2026 - Editions MELODI / Nikon Passion - Tous Droits Réservés



nikonpassion.com



Lightroom 6/CC a apporté la gestion du mode GPU (*utilisation du processeur graphique de votre ordinateur*). Vous verrez comment l'activer et comment vérifier qu'il est actif lorsque vous travaillez.

Autres nouveautés de Lightroom 6/CC, la reconnaissance des visages du module Bibliothèque vous permet de mettre un mot-clé presque automatiquement sur chaque visage apparaissant sur vos photos. Une leçon entière est dédiée à cette fonction dans le livre.

Recevez ma Lettre Photo quotidienne avec des conseils pour faire de meilleures photos : [www.nikonpassion.com/newsletter](http://www.nikonpassion.com/newsletter)

Copyright 2004-2026 - Editions MELODI / Nikon Passion - Tous Droits Réservés



nikonpassion.com



Même chose pour l'importation à partir de Photoshop Elements et d'Aperture et iPhoto pour ceux qui quittent cet univers, Apple ayant stoppé la diffusion de ses logiciels photos. Vous apprendrez à récupérer vos catalogues et vos photos dans Lightroom.

En matière de traitement de vos images, vous verrez également comment utiliser le nouveau mode Panorama pour assembler plusieurs photos, ainsi que le mode HDR pour créer des images à la dynamique étendue. Prenez le temps de mesurer l'intérêt de cet outil car le HDR n'est pas uniquement une fonction à faire des images au rendu excessif. Bien utilisé, ce mode s'avère très pratique pour donner aux images à fort contraste un rendu intéressant.

Recevez ma Lettre Photo quotidienne avec des conseils pour faire de meilleures photos : [www.nikonpassion.com/newsletter](http://www.nikonpassion.com/newsletter)

Copyright 2004-2026 - Editions MELODI / Nikon Passion - Tous Droits Réservés



nikonpassion.com

---

Si d'aventure vous vous intéressez à la mobilité et aux possibilités de gestion et de traitement d'images à partir d'une tablette ou d'un smartphone (*c'est loin d'être une idée stupide*), le tout dernier chapitre du livre vous concerne. Il y est en effet question de Lightroom Mobile et des fonctions liées au Cloud d'Adobe (*il vous faut alors la version Lightroom CC obligatoirement*).

Vous verrez par exemple comment gérer vos images sur une tablette, les traiter, les partager et les retrouver automatiquement dans votre catalogue sur votre ordinateur une fois de retour chez vous. Et comment gagner du temps en triant et classant vos photos tout en étant hors de chez vous.

J'attribue un bon point à l'éditeur qui prend soin de proposer l'ensemble des photos ayant servi à l'auteur en téléchargement libre. C'est une excellente idée pour vous permettre de reproduire à l'identique les opérations montrées dans le livre.

---

Recevez ma Lettre Photo quotidienne avec des conseils pour faire de meilleures photos :  
[www.nikonpassion.com/newsletter](http://www.nikonpassion.com/newsletter)

Copyright 2004-2026 - Editions MELODI / Nikon Passion - Tous Droits Réservés



nikonpassion.com



## A qui s'adresse Lightroom 6/CC par la pratique

Avec de nombreuses illustrations, des pas à pas clairs et concis et une couverture complète des principales fonctionnalités de Lightroom, ce guide s'adresse au photographe qui découvre le logiciel et ne souhaite pas perdre de temps en apprentissage, de même qu'à celui qui a pris un mauvais départ et souhaite revenir sur les mécanismes de base.

Parcourez les différentes leçons dans l'ordre, ou dans le désordre aussi pour approfondir certaines notions et vous avancerez très vite.

Recevez ma Lettre Photo quotidienne avec des conseils pour faire de meilleures photos : [www.nikonpassion.com/newsletter](http://www.nikonpassion.com/newsletter)

Copyright 2004-2026 - Editions MELODI / Nikon Passion - Tous Droits Réservés



nikonpassion.com

---

Si vous maîtrisez déjà Lightroom 3 ou 4, cette nouvelle version du guide vous apportera les éclairages indispensables pour bien utiliser les nouvelles fonctionnalités dont certaines sont apparues avec Lightroom 5.

Les utilisateurs confirmés de Lightroom 5 trouveront eux de quoi maîtriser les nouvelles fonctions de la version 6 qui ne sont toutefois pas si nombreuses pour justifier obligatoirement l'investissement, raisonnable toutefois pour un ouvrage de qualité, agréable à parcourir et richement illustré.

[Lightroom 6/CC par la pratique au meilleur prix ...](#)

---

# Comment retrouver un dossier manquant dans Lightroom

Dans ce tutoriel vidéo, vous allez voir comment retrouver des dossiers manquants dans Lightroom Classic et comment resynchroniser votre catalogue.

---

Recevez ma Lettre Photo quotidienne avec des conseils pour faire de meilleures photos :  
[www.nikonpassion.com/newsletter](http://www.nikonpassion.com/newsletter)

Copyright 2004-2026 - Editions MELODI / Nikon Passion - Tous Droits Réservés



nikonpassion.com



[Mon mini-cours Lightroom Classic offert](#)

## Dossier manquant dans Lightroom, le problème

Vous utilisez Lightroom Classic et son catalogue ([en savoir plus](#)) pour gérer et traiter vos photos. Mais parfois le catalogue vous joue des tours et affiche un point d'interrogation en face de certains dossiers photos.

Vous avez essayé de trouver une solution avec l'explorateur Windows ou le Finder MacOS. Vous avez [déplacé des dossiers](#) pensant bien faire. Vous avez peut-être

Recevez ma Lettre Photo quotidienne avec des conseils pour faire de meilleures photos : [www.nikonpassion.com/newsletter](http://www.nikonpassion.com/newsletter)

Copyright 2004-2026 - Editions MELODI / Nikon Passion - Tous Droits Réservés



même recréé un catalogue pour tout reprendre à zéro mais sans succès.

## La solution

Lightroom Classic vous aide à tout remettre en ordre en quelques minutes sans avoir besoin de repartir de zéro. Chaque dossier manquant peut reprendre sa place dans le catalogue si vous prenez soin de faire toutes les opérations depuis Lightroom, module Bibliothèque, volet de gauche et explorateur de dossiers.

Voici comment vous pouvez procéder, je vous le montre en vidéo :

## En pratique

### Dossiers déplacés hors Lightroom

Si un dossier affiché dans Lightroom comporte le signe ? cela signifie qu'il est hors ligne ou manquant. Pour faire disparaître ce signe et rétablir l'ordre dans votre catalogue, effectuez les actions suivantes :



nikonpassion.com



### *Lightroom Classic rechercher le dossier manquant*

- cliquez avec le bouton droit de la souris sur le nom du dossier
- cliquez sur 'Recherchez le dossier manquant ...'
- indiquez à Lightroom Classic où se trouve le dossier sur le disque
- pointer ce dossier en le sélectionnant
- validez

Le point d'interrogation doit disparaître et Lightroom Classic replace au bon endroit le dossier concerné.

## **Cas particulier des dossiers hors ligne**

Un dossier Lightroom Classic hors ligne est un dossier qui se trouve sur un disque dur externe non connecté à votre ordinateur. Dans ce cas Lightroom Classic désigne tous les dossiers du disque comme manquants puisqu'il ne peut accéder aux fichiers. Vous pouvez toujours voir les vignettes, classer, trier mais pas



développer (sauf si vous utilisez les aperçus dynamiques).

Pour ne plus avoir le signe ? désignant un dossier manquant, reconnectez tout simplement le disque externe concerné.

*Votre catalogue est maintenant en ordre ! Pensez toutefois [à tout sauvegarder](#).*

**Mon mini-cours Lightroom Classic offert**

***QUESTION : quel est LE problème majeur que vous rencontrez avec le catalogue Lightroom et qui vous bloque pour avancer ?***

---

## **10 raccourcis Lightroom Classic indispensables**

Lightroom Classic est un des logiciels incontournables pour gérer et traiter vos photos. Mais si comme moi vous passez beaucoup de temps à utiliser Lightroom Classic, vous trouvez peut-être que devoir dérouler un menu pour accéder à une fonction précise est fastidieux. Voici 10 raccourcis Lightroom Classic indispensables et comment trouver très vite les autres.



nikonpassion.com

Raccourcis du module Bibliothèque		Raccourcis de la collection cible	
<b>Raccourcis d'affichage</b>		<b>Raccourcis de photos</b>	
Echap	Revenir au mode précédent	Contrôle + Maj + I	Importer des photos et des vidéos
Entrée	Passer en mode Loupe ou 1:1	Contrôle + Maj + E	Exporter
G	Passer en mode Grille	Maj + W	Rotation antihoraire
E	Passer en mode Loupe	Maj + Q	Rotation horaire
C	Passer en mode Comparaison	Contrôle + E	Modifier dans Photoshop
N	Entrez le mode d'ensemble.	Contrôle + S	Enregistrer les métadonnées dans le fichier
O	Passer au mode de personnes	Contrôle + -	Zoom arrière
Contrôle + Entrée	Passer en mode Diaporama impromptu	Contrôle + =	Zoom avant
F	Aperçu en plein écran	Contrôle + Alt + 0	Zoom à 100 %
Maj + F	Passer au mode d'affichage suivant		Importer des photos
Contrôle + Alt + F	Revenir au mode d'affichage normal		Améliorer des photos
L	Alterner entre les modes d'éclairage de fond		Faire apparaître dans l'Explorateur
Contrôle + J	Options du mode Grille		Supprimer de la bibliothèque
			Renommer le fichier
			...

## 10 raccourcis Lightroom Classic indispensables

### Mon mini-cours Lightroom Classic gratuit

Pour gagner du temps et vous éviter de trop jouer avec votre souris, mieux vaut utiliser les nombreux raccourcis Lightroom accessibles depuis le clavier. Vous pouvez ainsi accéder à de nombreuses fonctions très vite.

Le seul inconvénient des raccourcis Lightroom Classic c'est qu'il faut les retenir ! Si vous utilisez Lightroom Classic tous les jours, ça rentre vite, mais sinon vous avez peut-être du mal à vous rappeler de certains raccourcis.

J'utilise une méthode bien personnelle : plutôt que de chercher à tout mémoriser, je retiens les raccourcis les plus utiles, pour les fonctions les plus courantes, et je

Recevez ma Lettre Photo quotidienne avec des conseils pour faire de meilleures photos : [www.nikonpassion.com/newsletter](http://www.nikonpassion.com/newsletter)

Copyright 2004-2026 - Editions MELODI / Nikon Passion - Tous Droits Réservés



nikonpassion.com

---

passé par les menus pour le reste. Lorsque je trie mes photos ou que je les développe ([voir un développement de A à Z dans Lightroom](#)), cela me fait gagner beaucoup de temps.

Voici les 10 raccourcis Lightroom Classic qui me servent à longueur de journée, je vous laisse me dire en commentaire ceux qui n'apparaissent pas ici et vous servent aussi.

## 1. Afficher tous les raccourcis Lightroom Classic

---

Recevez ma Lettre Photo quotidienne avec des conseils pour faire de meilleures photos : [www.nikonpassion.com/newsletter](http://www.nikonpassion.com/newsletter)

Copyright 2004-2026 - Editions MELODI / Nikon Passion - Tous Droits Réservés

Raccourcis du module Bibliothèque	
<b>Raccourcis d'affichage</b>	
Echap	Revenir au mode précédent
Entrée	Passer en mode Loupe ou 1:1
G	Passer en mode Grille
E	Passer en mode Loupe
C	Passer en mode Comparaison
N	Entrez le mode d'ensemble.
O	Passer au mode de personnes
Contrôle + Entrée	Passer en mode Diaporama impromptu
F	Aperçu en plein écran
Maj + F	Passer au mode d'affichage suivant
Contrôle + Alt + F	Revenir au mode d'affichage normal
L	Alterner entre les modes d'éclairage de fond
Contrôle + J	Options du mode Grille
J	Alterner entre les modes de grille
\$	Afficher/Masquer la barre de filtre
<b>Raccourcis de notation</b>	
1-5 (pavé num.)	Définir la note
Shift + 1-5	Définir les notes et passer à la photo suivante
6-9 (pavé num.)	Définir les libellés de couleur
Shift + 6-9	Définir les libellés de couleur et passer à la photo suivante
0 (pavé num.)	Réinitialiser la note sur Sans
;	Baisser la note
:	Augmenter la note
<b>Marquage de raccourcis</b>	
)	Afficher/Masquer l'état marqué
Contrôle + touche Haut	Augmenter l'état du marqueur
Contrôle + touche Bas	Baisser l'état du marqueur
X	Définir un marqueur de rejet
P	Définir un marqueur de retenue
<b>Raccourcis de la collection cible</b>	
B	Ajouter à la collection cible
Contrôle + B	Afficher la collection cible
Contrôle + Maj + B	Effacer la collection rapide
<b>Raccourcis de photos</b>	
Contrôle + Maj + I	Importer des photos et des vidéos
Contrôle + Maj + E	Exporter
Maj + W	Rotation antihoraire
Maj + Q	Rotation horaire
Contrôle + E	Modifier dans Photoshop
Contrôle + S	Enregistrer les métadonnées dans le fichier
Contrôle + -	Zoom arrière
Contrôle + =	Zoom avant
Contrôle+Alt+0	Zoom à 100 %
Contrôle + G	Empiler des photos
Contrôle + Maj + G	Déempiler des photos
Contrôle + R	Faire apparaître dans l'Explorateur
Retour arrière	Supprimer de la bibliothèque
F2	Renommer le fichier
Contrôle + Maj + C	Copier les paramètres de développement
Contrôle + Maj + V	Coller les paramètres de développement
Contrôle + touche Gauche	Photo sélectionnée précédente
Contrôle + touche Droite	Photo sélectionnée suivante
Contrôle + L	Activer/Désactiver les filtres de bibliothèque
<b>Raccourcis de panneau</b>	
Tab	Masquer/Afficher les panneaux latéraux
Maj + Tab	Masquer/Afficher tous les panneaux
T	Afficher/Masquer la barre d'outils
Contrôle + F	Activer le champ de recherche
Contrôle + K	Activer le champ d'entrée de mot-clé
Contrôle + Alt + touche Haut	Revenir au module précédent

C'est LE raccourci à retenir en priorité puisqu'il vous donne accès à tous les



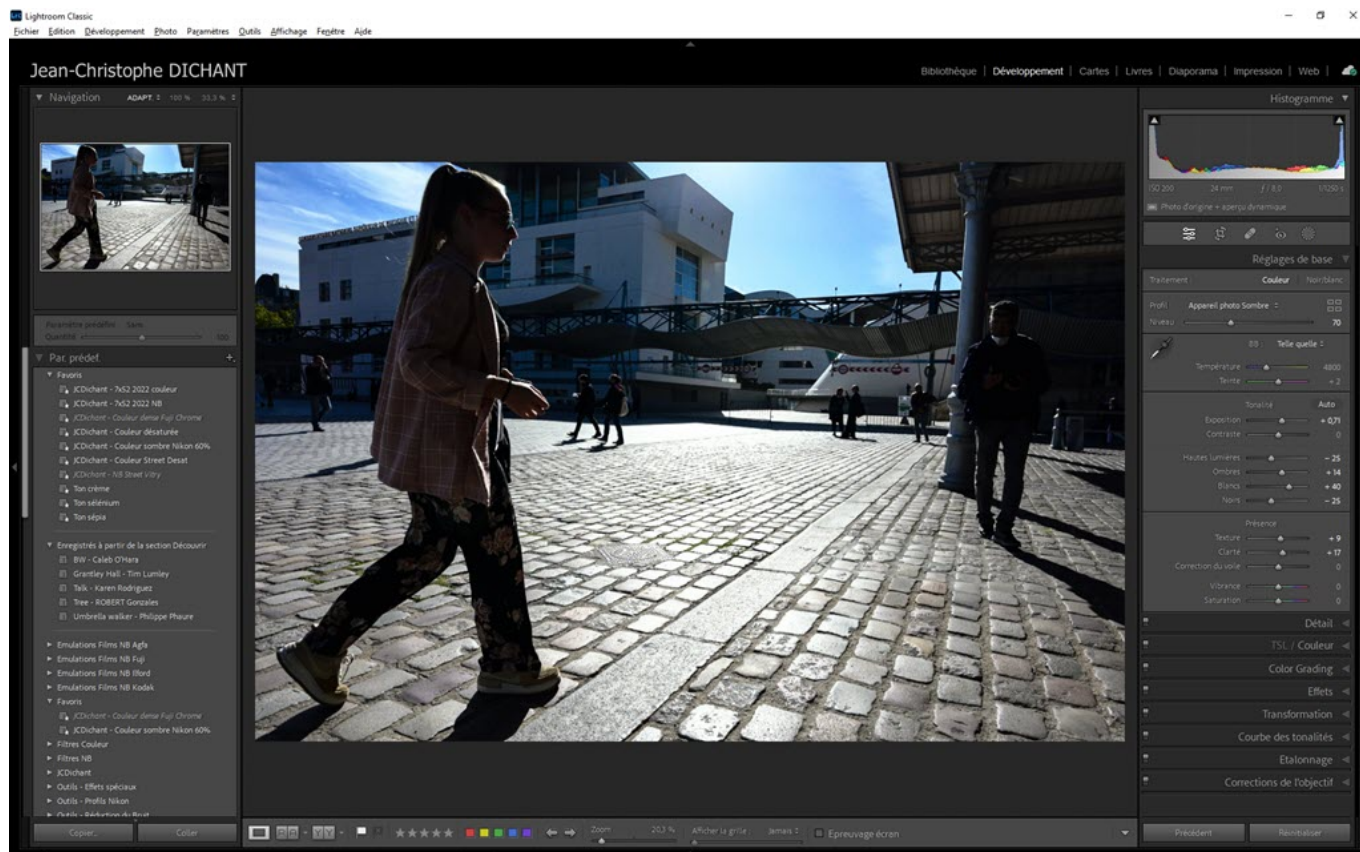
autres. Le panneau correspondant est contextuel : il affiche les raccourcis du module dans lequel vous vous trouvez (*bibliothèque, développement, etc.*).

Pressez **CTRL + <** sur PC ou **CMD + <** sur Mac pour afficher la liste des raccourcis du module en cours d'utilisation.

## 2. Développer une photo dans Lightroom Classic



nikonpassion.com



Vous avez choisi la photo à développer, le fichier RAW à post-traiter ? Vous devez basculer dans le module Développement.

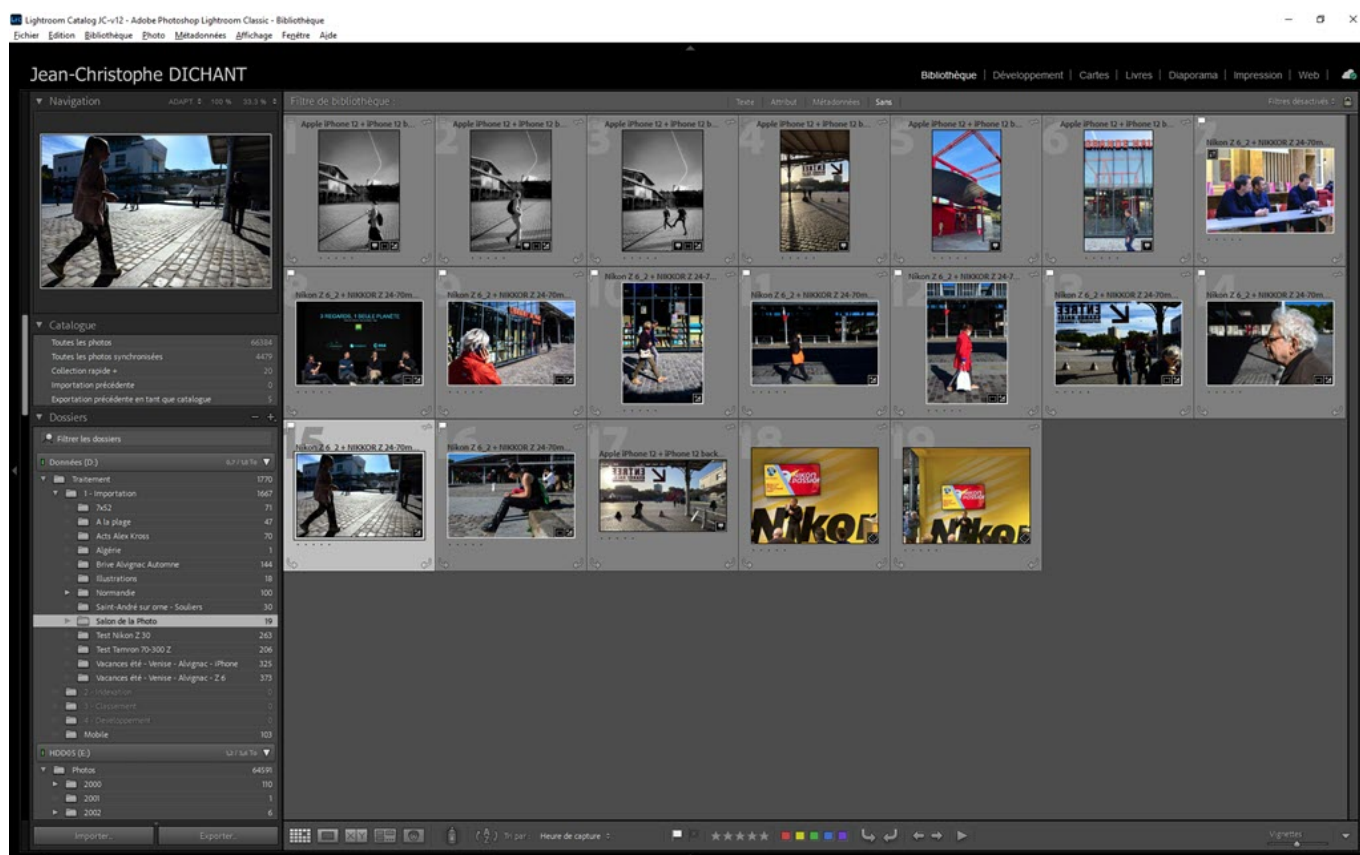
Pressez la **touche D**, la photo sélectionnée sera alors immédiatement ouverte en mode développement.

Recevez ma Lettre Photo quotidienne avec des conseils pour faire de meilleures photos : [www.nikonpassion.com/newsletter](http://www.nikonpassion.com/newsletter)

Copyright 2004-2026 - Editions MELODI / Nikon Passion - Tous Droits Réservés



## 3. Voir la liste des aperçus dans la bibliothèque Lightroom Classic



Lightroom impose de passer par le module Bibliothèque pour voir les aperçus des photos. Ces aperçus ne sont en effet pas disponibles depuis le module Développement.

Recevez ma Lettre Photo quotidienne avec des conseils pour faire de meilleures photos : [www.nikonpassion.com/newsletter](http://www.nikonpassion.com/newsletter)

Copyright 2004-2026 - Editions MELODI / Nikon Passion - Tous Droits Réservés



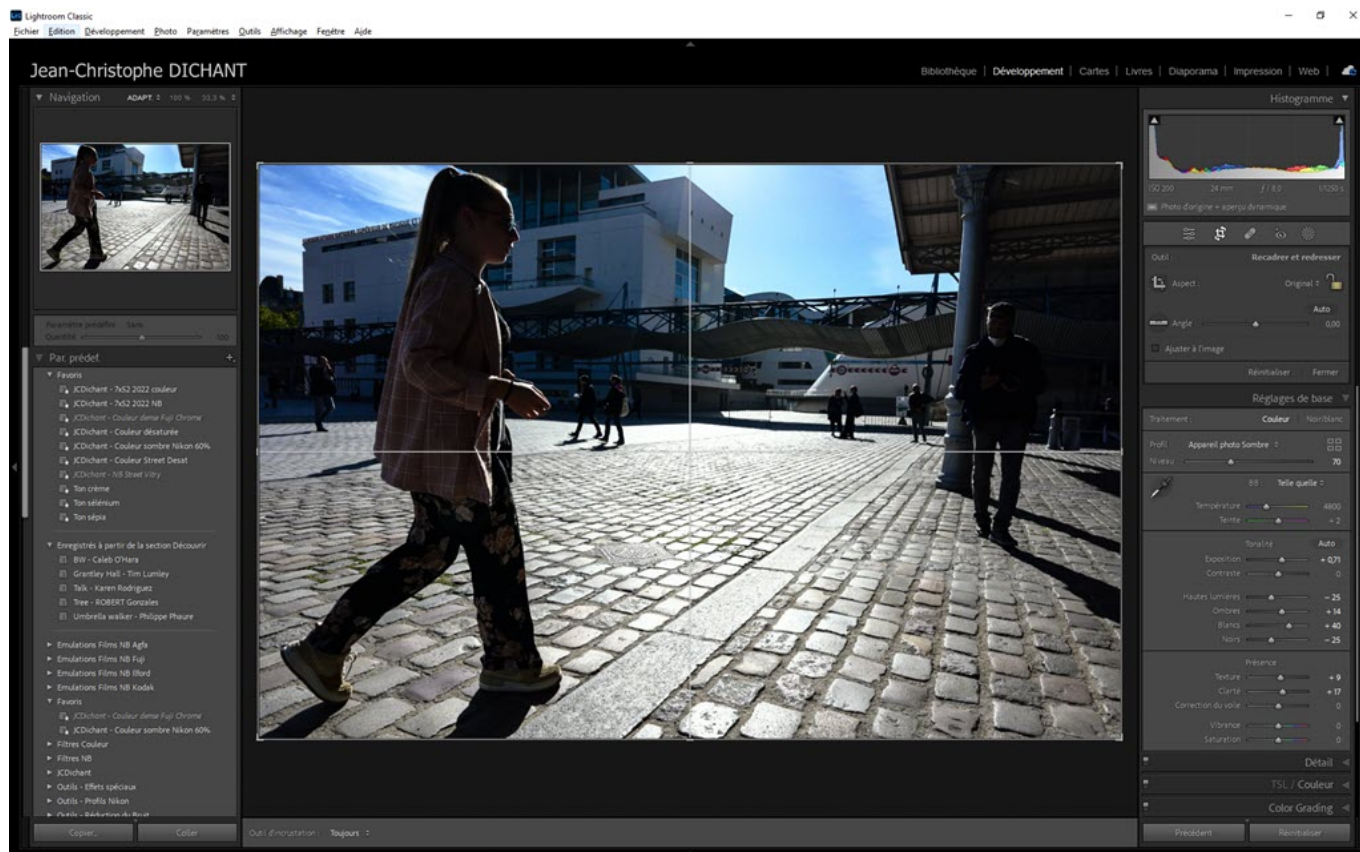
Si vous traitez une série de photos déjà triée, appuyez simplement sur la flèche droite de votre clavier depuis le module Développement pour passer à la photo suivante.

Mais si vous voulez passer à une autre photo, alors appuyez sur la **touche G** pour afficher le mode Grille. C'est le plus simple et rapide !

## 4. Recadrer une photo dans Lightroom Classic



nikonpassion.com



Bien souvent vous n'avez pas de traitement lourd à appliquer à une photo mais vous voulez simplement la recadrer ou la redresser.

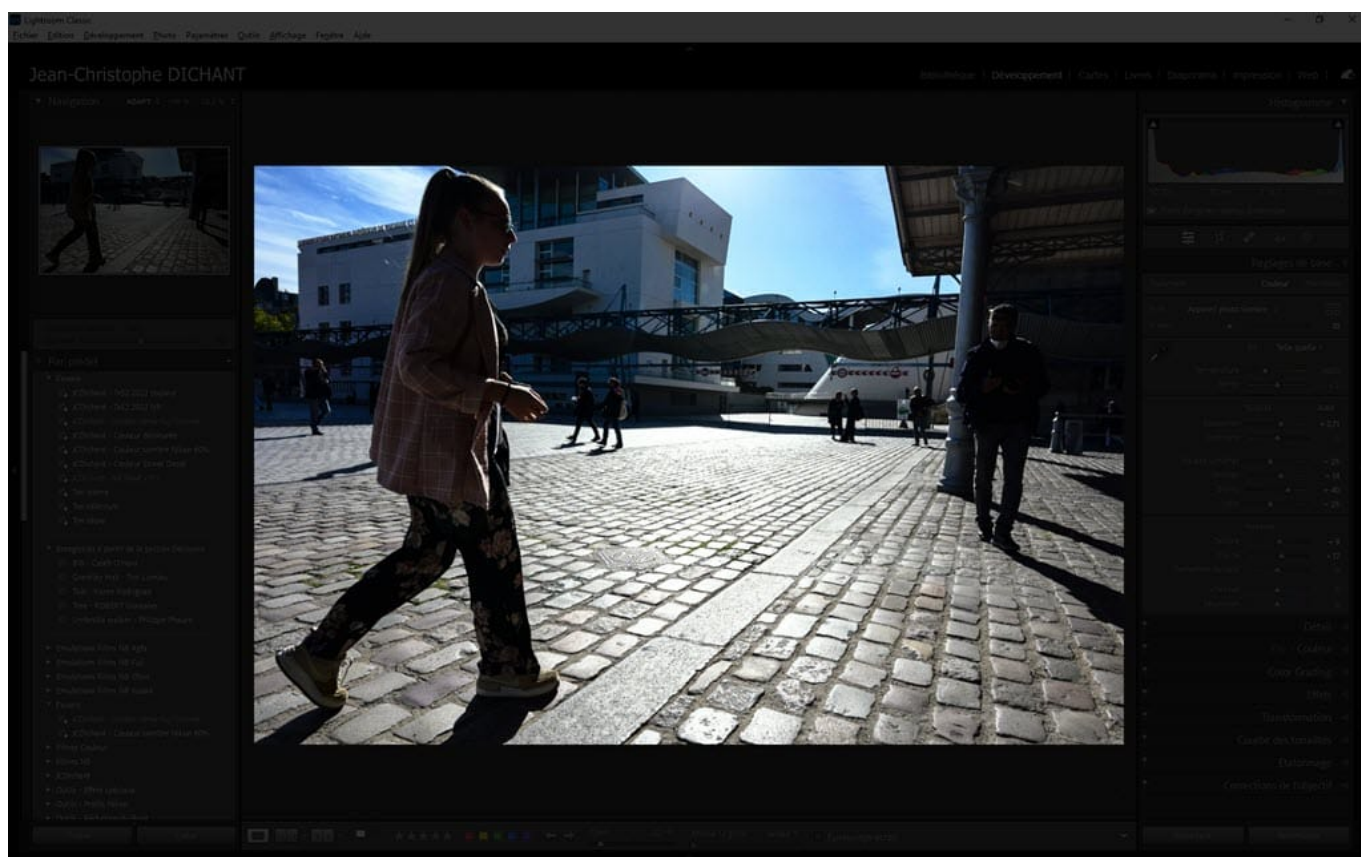
Au lieu de passer dans le module Développement et d'accéder à l'outil Recadrage, appuyez sur la **touche R** depuis le module Bibliothèque. La photo est alors prête à être recadrée.

Recevez ma Lettre Photo quotidienne avec des conseils pour faire de meilleures photos : [www.nikonpassion.com/newsletter](http://www.nikonpassion.com/newsletter)

Copyright 2004-2026 - Editions MELODI / Nikon Passion - Tous Droits Réservés



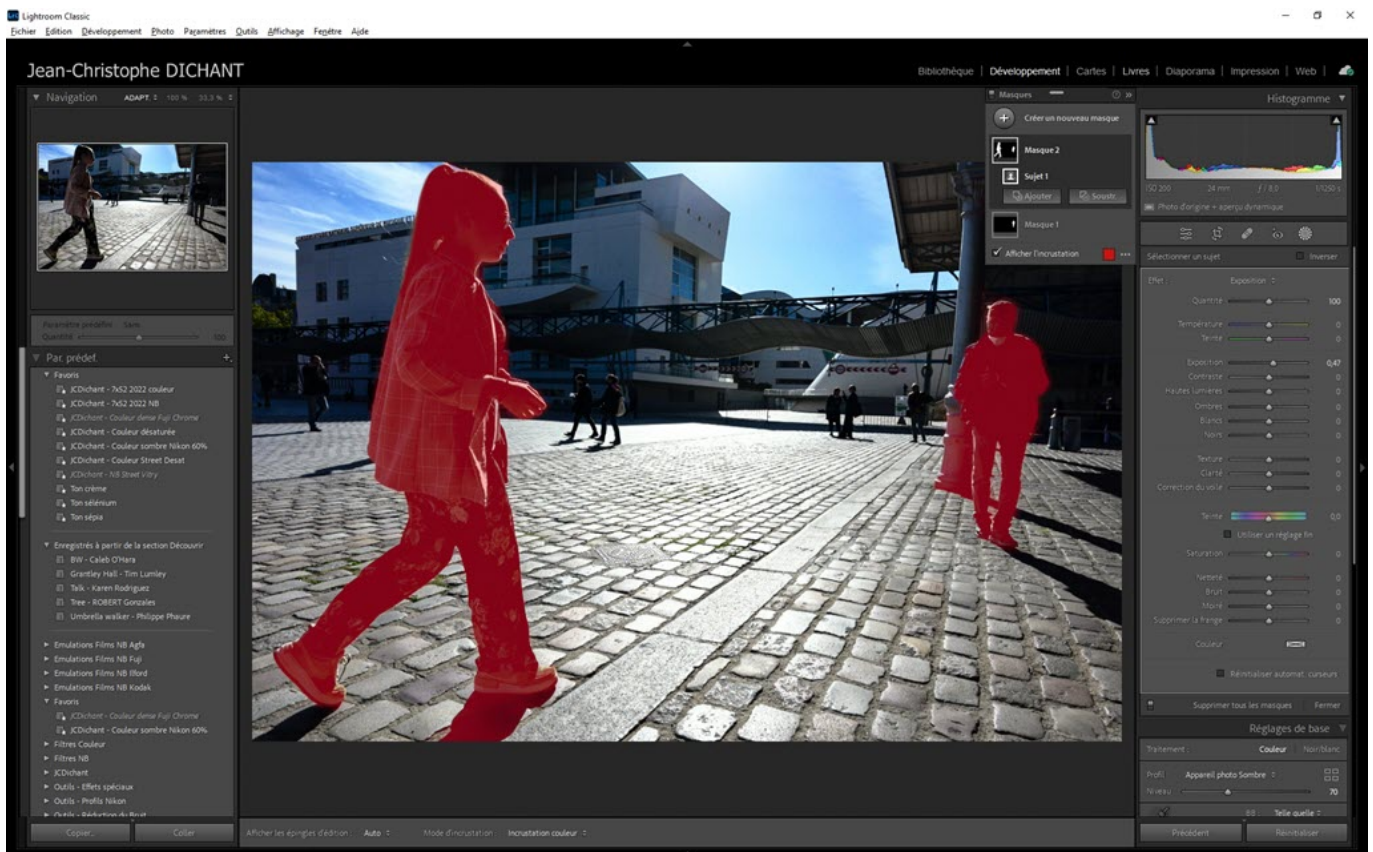
## 5. Afficher une photo plein écran dans Lightroom Classic



Quand vous traitez une photo dans Lightroom, vous avez souvent besoin de voir ce que ce traitement donne, d'avoir une vue d'ensemble. L'affichage des menus et des panneaux latéraux est une gêne visuelle qu'il vous est possible de masquer aisément en appuyant sur la **touche L** :

- un premier appui occulte les menus et les panneaux latéraux, ils sont obscurcis,
- un second appui sur la même touche les masque totalement,
- un troisième appui les affiche à nouveau.

## 6. Afficher le masque des outils de retouche locale





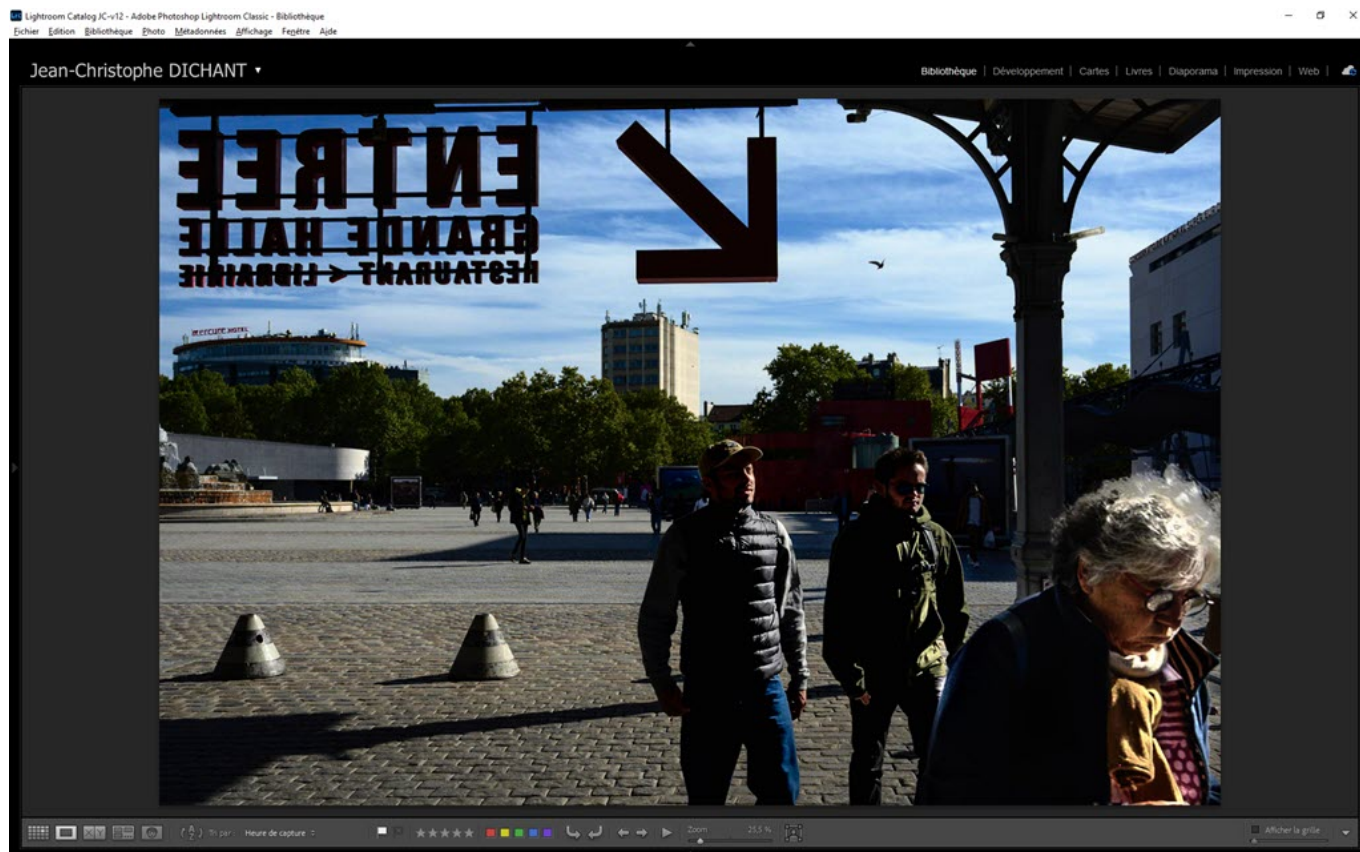
Vous utilisez les outils de retouche locale de Lightroom, mais parfois vous ne savez plus très bien où vous en êtes du masquage. Vous voulez affiner la sélection et vous avez besoin de voir la zone masquée avec précision.

Appuyez sur la **touche O** pour que Lightroom affiche le masque en couleur. La couleur par défaut peut être modifiée dans les préférences de Lightroom.

## 7. Masquer les panneaux latéraux de Lightroom Classic



nikonpassion.com



Vous développez une photo, vous triez une série, vous voulez voir 'large' ?

Appuyez sur la **touche TAB** pour masquer les panneaux latéraux. Appuyez à nouveau sur cette touche pour les faire réapparaître.

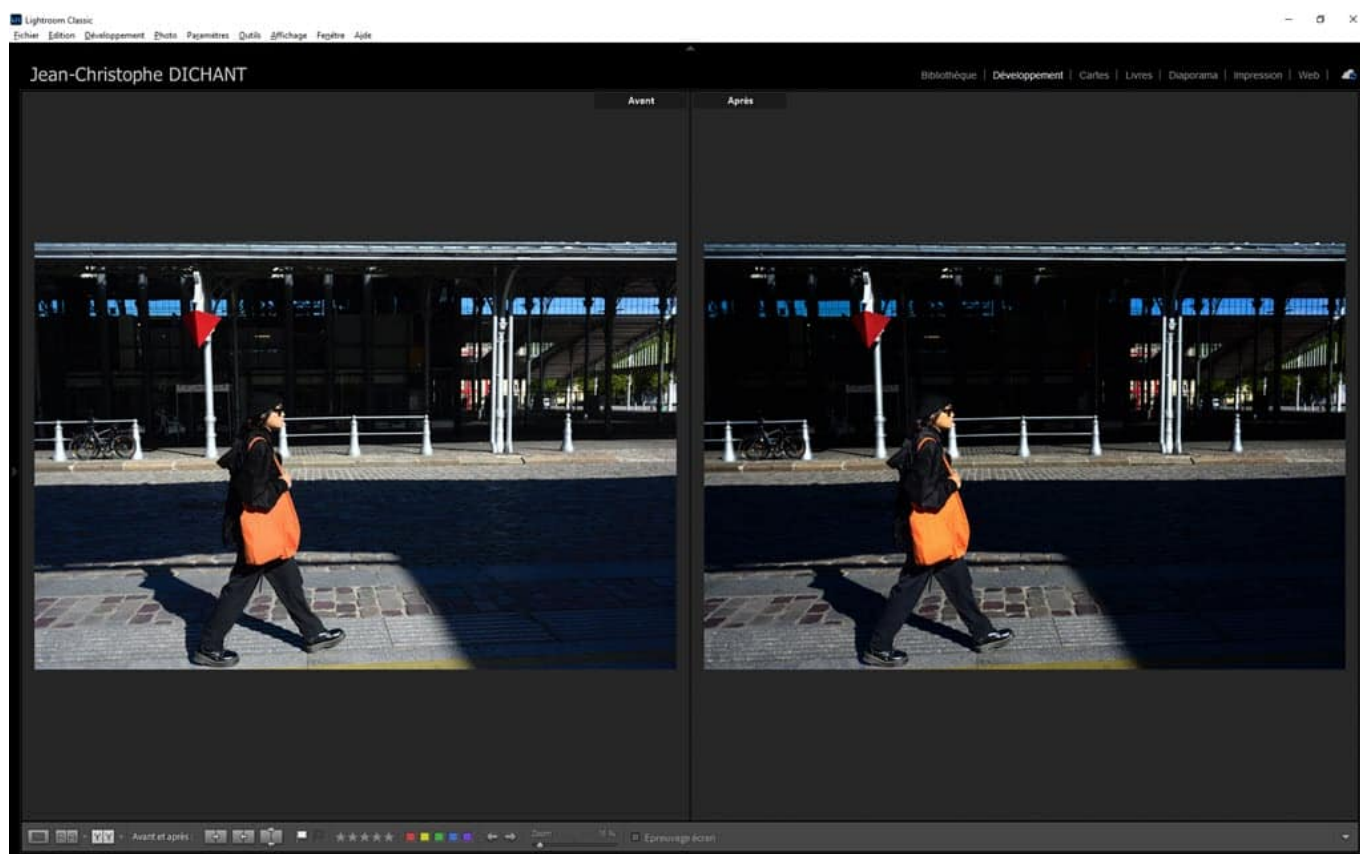
## 8. Afficher une photo en mode Avant-

Recevez ma Lettre Photo quotidienne avec des conseils pour faire de meilleures photos :  
[www.nikonpassion.com/newsletter](http://www.nikonpassion.com/newsletter)

Copyright 2004-2026 - Editions MELODI / Nikon Passion - Tous Droits Réservés



## Après dans Lightroom Classic



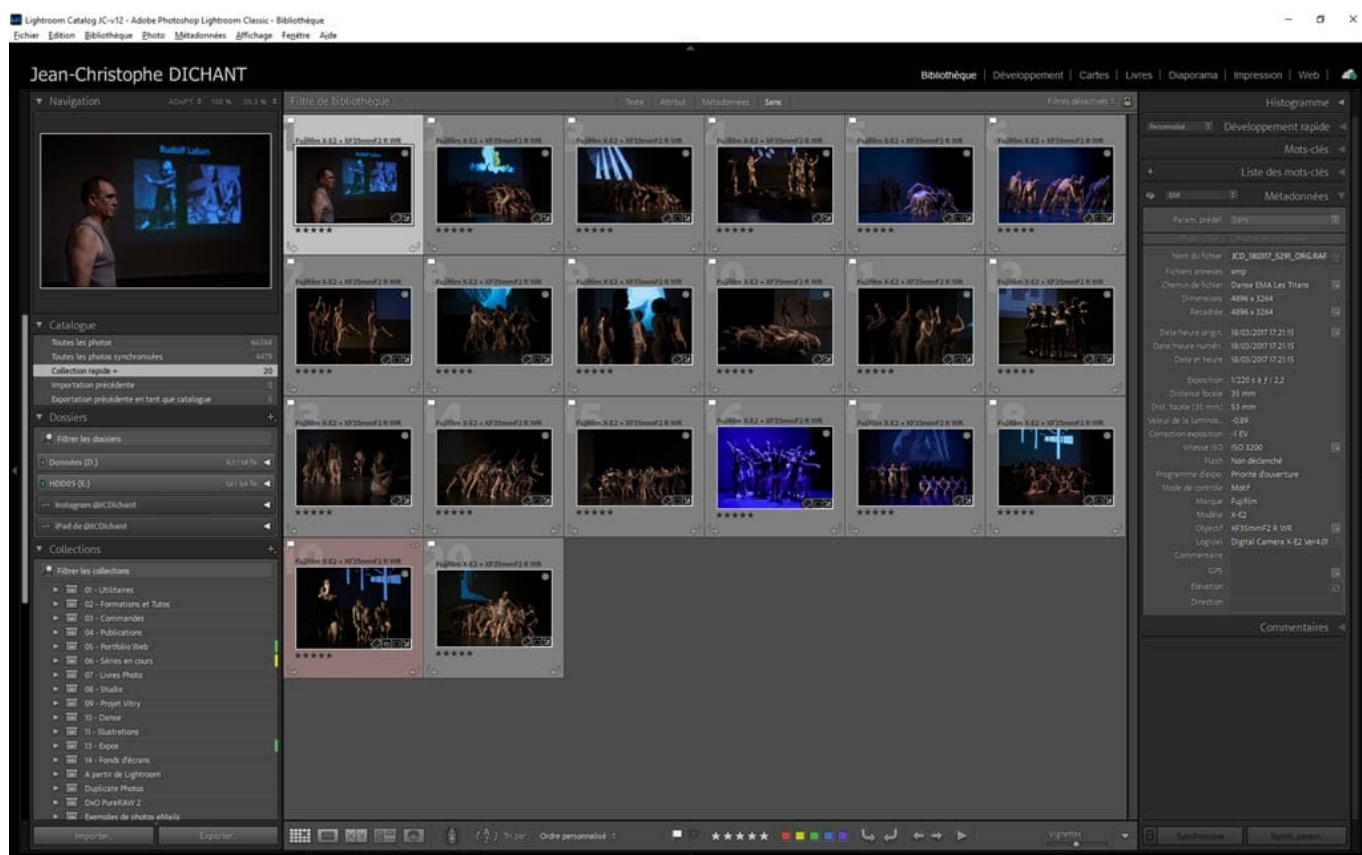
Quand vous traitez une photo, il est important de ne jamais perdre de vue l'image d'origine. Et de pouvoir comparer rapidement cette image d'origine avec le résultat de votre traitement.

Appuyez sur la **touche Y** pour afficher à l'écran la **version Avant et la version Après** de la photo en cours d'édition.



nikonpassion.com

## 9. Ajouter à la collection rapide de Lightroom Classic



Vous cherchez des photos pour répondre à une demande précise, alimenter votre site web ou préparer un publication ? Utilisez la collection rapide qui est une collection à usage temporaire très utile.

Pour ajouter une photo à la collection rapide, appuyez sur la **touche B** en mode

Recevez ma Lettre Photo quotidienne avec des conseils pour faire de meilleures photos : [www.nikonpassion.com/newsletter](http://www.nikonpassion.com/newsletter)

Copyright 2004-2026 - Editions MELODI / Nikon Passion - Tous Droits Réservés



nikonpassion.com

grille ou loupe dans le module Bibliothèque. Appuyez sur la touche B à nouveau pour annuler cette action.

## 10. Afficher une photo en mode Zoom 100% dans Lightroom Classic



Il est souvent utile d'afficher une photo en mode zoom 100% pour voir les effets d'un traitement particulier, juger de la netteté de la photo ou affiner la création

Recevez ma Lettre Photo quotidienne avec des conseils pour faire de meilleures photos : [www.nikonpassion.com/newsletter](http://www.nikonpassion.com/newsletter)

Copyright 2004-2026 - Editions MELODI / Nikon Passion - Tous Droits Réservés



d'un masque.

Appuyez sur la **touche Z** pour passer automatiquement en mode 100%. Appuyez à nouveau sur cette touche pour revenir au mode précédent.

[Mon mini-cours Lightroom Classic gratuit](#)

---

# Quel Lightroom choisir : Lightroom Classic vs Lightroom Cloud

Adobe a changé le mode de commercialisation de Lightroom en 2017. Finie la licence perpétuelle et place à l'abonnement mensuel payable à l'année. De plus une nouvelle édition de Lightroom est apparue, qui stocke vos photos dans le cloud Adobe. La question qui revient sans cesse est alors « quel Lightroom choisir ? ». Voici de quoi voir plus clair et faire le bon choix.

**Note** : les conditions contractuelles et tarifaires pour Lightroom Classic et l'abonnement Creative Cloud photo changent le 15 janvier 2025. Certaines des informations ci-dessous peuvent se révéler inexactes. Je fais les mises à jour de l'article quand j'ai les nouvelles informations.



nikonpassion.com



[Comment utiliser Lightroom Classic, mon mini-cours gratuit](#)

## Lightroom Classic : une longue histoire

Adobe, l'éditeur américain du logiciel Photoshop et spécialiste historique du traitement d'image, n'a de cesse de semer le trouble en renommant ses logiciels photo. Que les logiciels de la suite « *Creative Cloud pour la photo* » évoluent est une bonne chose, mais leur changement de nom régulier n'aide pas à faire la différence entre les versions et éditions.

Au sein de cette suite de logiciels et services, Lightroom est le logiciel conçu pour les photographes par des photographes. Il a changé de nom plusieurs fois depuis

Recevez ma Lettre Photo quotidienne avec des conseils pour faire de meilleures photos : [www.nikonpassion.com/newsletter](http://www.nikonpassion.com/newsletter)

Copyright 2004-2026 - Editions MELODI / Nikon Passion - Tous Droits Réservés



son lancement en 2007 :

- Lightroom 1, 2, 3, 4, 5 et 6 (dernière version sous licence perpétuelle, n'est plus disponible)
- Lightroom CC 2015
- Lightroom Classic CC
- Lightroom Classic (version actuelle)

Depuis qu'Adobe a annoncé la commercialisation unique de Lightroom via l'abonnement *Creative Cloud pour la Photo*, de nombreuses infos erronées et quelques rumeurs malsaines circulent, laissant penser qu'il y a un risque à choisir une version par abonnement pouvant vous priver de vos photos.

### [Lightroom au meilleur prix sur Amazon](#)

Relancer le débat sur les abonnements logiciels n'est pas mon propos ici. Loin d'être [l'arnaque décriée par certains](#), c'est un modèle employé par de nombreuses industries (*médias, téléphonie, web, etc.*), voir arriver ces formules dans le monde du logiciel grand public était logique. Skylum de l'imposer aussi avec Luminar NEO, Capture One Pro est proposé avec un abonnement, seul DxO résiste encore. L'avenir nous dira si ce mode rencontre le succès escompté ou non mais en attendant vous devez faire un choix.

Pour savoir quel Lightroom choisir, vous devez vous intéresser à ce que propose Lightroom Classic par rapport au précédent Lightroom 6. Il est important aussi de comprendre ce qu'il se passe si vous utilisez Lightroom Classic puis que vous stoppez l'abonnement. Je vous donne enfin des informations sur la nouvelle



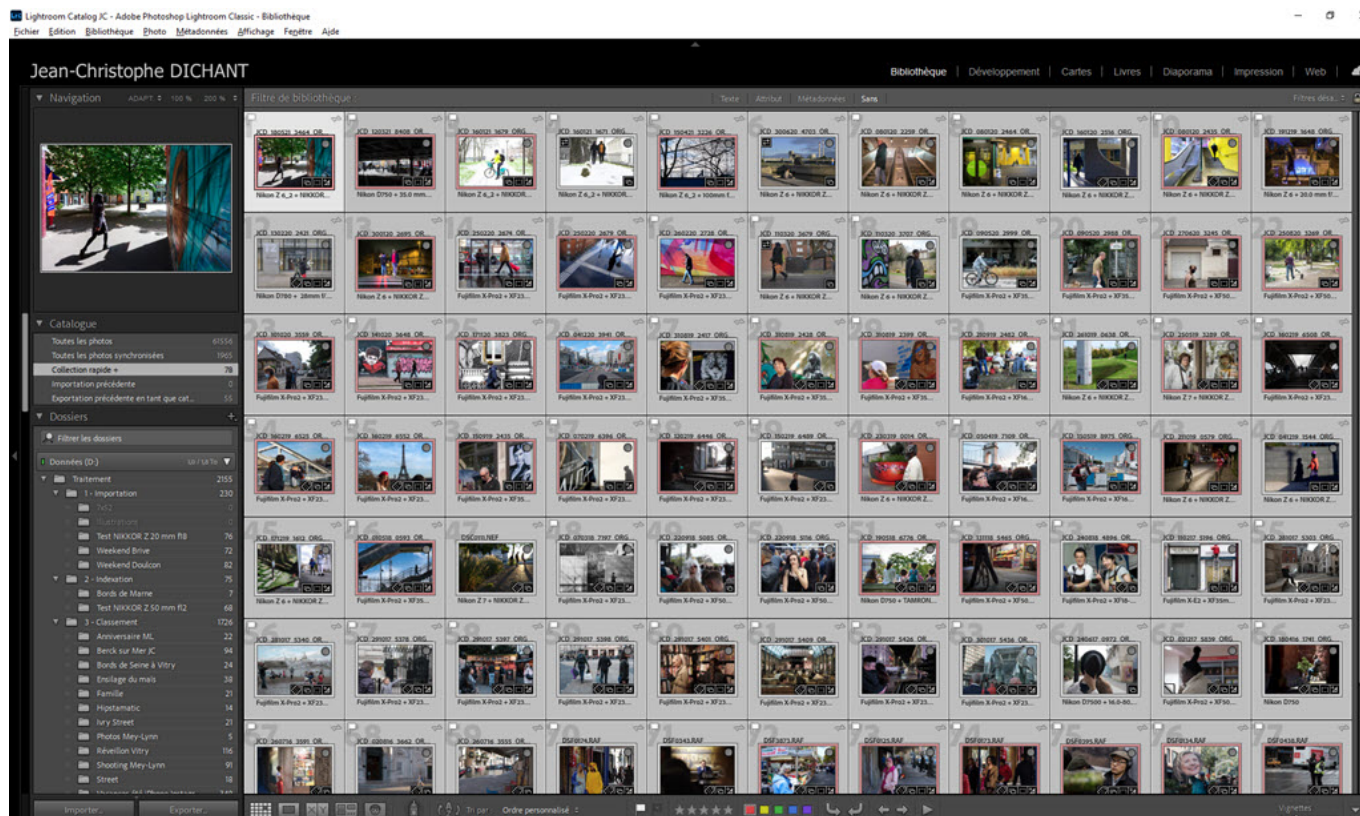
édition de Lightroom, nommée Lightroom Cloud.

A vous ensuite de vous poser les bonnes questions avant de décider si vous avez besoin, ou non, d'une telle offre alors qu'il existe encore des alternatives à Lightroom avec une licence perpétuelle (par exemple [Luminar NEO](#) ou [DxO Photolab](#)).

## **Les différences entre Lightroom Classic et Lightroom 6**



nikonpassion.com



### *Lightroom Classic, le Lightroom historique*

Sachez déjà que Lightroom 6 n'est plus disponible à la vente et que la seule version historique du logiciel est Lightroom Classic. Si vous disposez toujours de Lightroom 6, votre logiciel continue à fonctionner, toutefois :

- la géolocalisation dans le module Cartes de Lightroom 6 ne permet plus de renseigner les données géographiques en raison du non renouvellement de l'accord entre Adobe et Google pour cette version,
- le module de développement Adobe Camera Raw de Lightroom 6 n'est

Recevez ma Lettre Photo quotidienne avec des conseils pour faire de meilleures photos :  
[www.nikonpassion.com/newsletter](http://www.nikonpassion.com/newsletter)

Copyright 2004-2026 - Editions MELODI / Nikon Passion - Tous Droits Réservés



plus mis à jour. Si vous n'arrivez pas à ouvrir les RAW de votre nouvel appareil photo dans Lightroom 6, il faut faire la mise à jour vers Lightroom Classic.

Lightroom 6 supporte les reflex Nikon jusqu'au Nikon D850 (Lightroom 6.14). Les reflex plus récents et les hybrides Nikon Z nécessitent Lightroom Classic ([voir quel Lightroom utiliser pour votre appareil photo](#)).

Lightroom Classic intègre en outre les fonctions liées au cloud Adobe ainsi que la possibilité d'utiliser Lightroom sur smartphone ou tablette (Lightroom Mobile) comme depuis un simple navigateur web (Lightroom Web). Lightroom 6 ne le permet pas.

[Lightroom au meilleur prix sur Amazon](#)

## Que se passe-t-il si vous arrêtez l'abonnement Lightroom Classic ?

Vous avez choisi la version abonnement Lightroom Classic, vous avez créé un catalogue, importé et traité vos photos. Mais vous souhaitez arrêter l'abonnement. Qu'advient-il de vos photos ?

En stoppant l'abonnement Adobe Creative Cloud, vous ne perdez pas vos photos. Rien n'est supprimé, ni sur votre ordinateur, ni sur votre smartphone.

Lightroom Classic sur votre ordinateur ne se désinstalle pas tout seul, votre catalogue et vos photos restent à leur place. Toutefois, selon les conditions



contractuelles Adobe :

- Lightroom Classic fonctionne toujours sur votre ordinateur en toute légalité,
- vous gardez l'accès à vos photos et à votre catalogue sans aucun changement,
- vous pouvez continuer à utiliser le module Bibliothèque, à importer des photos, à développer les RAW avec le traitement rapide simplifié du module Bibliothèque,
- vous gardez accès aux modules Diaporama, Web, Livres et Impression.

Par contre les modules Développement et Cartes sont désactivés et vous ne pouvez plus développer vos photos avec les fonctions avancées.

Vous n'avez plus accès aux fonctions de synchronisation entre smartphone et ordinateur (puisqu'elles sont liées au Creative Cloud). Vous n'avez plus accès aux mises à jour de Lightroom et de Camera Raw.

Vous pouvez continuer à utiliser Lightroom Classic sans abonnement pour trier et classer vos photos, et envoyer vos fichiers RAW vers un développeur externe pour les traiter avec les outils avancés habituels. Mais reconnaissons que cette utilisation est lourde, n'a que peu d'intérêt et vous forcera rapidement à trouver une autre solution, comme [Luminar NEO](#) ou [DxO Photolab](#).



nikonpassion.com

The screenshot shows the Adobe Creative Cloud Desktop application window. The title bar reads "Creative Cloud Desktop". The menu bar includes "Fichier", "Fenêtre", and "Aide". Below the menu bar, there are tabs for "Applications", "Votre travail", "Découvrir", and "Marché", along with a search bar labeled "Rechercher".

The main content area is titled "Mises à jour" (Updates) and features a "Tout mettre à jour" button. Under the heading "Nouvelles mises à jour" (New updates), several application updates are listed:

- Photoshop v 22.4.2**: Cette mise à jour contient des corrections de bogues, des améliorations de la performance et certaines améliorations de la stabilité. [Afficher plus](#) **Mettre à jour**
- Lightroom v 4.3**: Cette mise à jour inclut de nouveaux paramètres prédéfinis Premium, une nouvelle fonction basée sur l'IA appelée Super résolution et la possibilité d'in ... [Afficher plus](#) **Mettre à jour**
- Premiere Pro v 15.2**: Cette mise à jour s'accompagne de l'ajout de dégradés de texte, d'améliorations apportées au workflow de sous-titrage et de la technologie d'affichage ... [Afficher plus](#) **Mettre à jour**
- Premiere Rush v 1.5.62**: Amélioration des performances et de la stabilité **Mettre à jour**
- Lightroom Classic v 10.3**: Cette mise à jour inclut la nouvelle fonction Super-résolution de l'accentuation, la prise en charge des appareils Apple Silicon Mac, une gestion plus rapi ... [Afficher plus](#) **Mettre à jour**
- Audition v 14.2**: Audition offre des améliorations sur le plan de la stabilité et des performances et corrige divers bogues mineurs. **Mettre à jour**
- Media Encoder v 15.2**: Adobe Media Encoder comprend des correctifs importants et est recommandé pour tous les utilisateurs. **Mettre à jour**
- Camera Raw v 13.3**: Mise à jour 13.3 de Photoshop Camera Raw: Mise à jour du module externe Camera Raw fourni avec Photoshop CC. Ajoute la prise en charge des fichie ... [Afficher plus](#) **Mettre à jour**

The left sidebar contains a list of application categories and resources:

- APPLICATIONS
  - Toutes les applications
  - Mises à jour (8)
- CATEGORIES
  - Photo
  - Design graphique
  - Vidéo
  - Illustration
  - UI et UX
  - 3D et AR
  - Réseaux sociaux
  - Acrobat et la technologie PDF
  - Applications Beta
- LIENS VERS LES RESSOURCES
  - Stock
  - Gérer les polices
  - Tutoriels
  - Portfolio
  - Behance
  - Communauté d'assistance

*Mise à jour Lightroom et Photoshop avec Adobe Creative Cloud*

## Quel Lightroom choisir : Lightroom Classic ou Lightroom 6 ?

Réponse simple : Lightroom 6 n'est plus disponible à la vente, c'est Lightroom Classic ou Lightroom Cloud ou rien.

Recevez ma Lettre Photo quotidienne avec des conseils pour faire de meilleures photos : [www.nikonpassion.com/newsletter](http://www.nikonpassion.com/newsletter)

Copyright 2004-2026 - Editions MELODI / Nikon Passion - Tous Droits Réservés



nikonpassion.com

---

La version par abonnement Lightroom Classic va vous intéresser si vous voulez :

- utiliser Lightroom fréquemment,
- disposer de toutes les mises à jour,
- un logiciel le plus performant possible,
- utiliser la version la plus récente du moteur de développement Camera RAW,
- utiliser l'application Lightroom sur smartphone et tablette,
- avoir accès à Photoshop en toute légalité,
- gérer votre catalogue à distance avec Lightroom Cloud,
- partager vos photos dans des galeries publiques ou privées.

La version par abonnement Lightroom Classic ne va pas vous intéresser si :

- vous ne souhaitez pas mettre à jour votre logiciel régulièrement,
- vous n'avez pas un appareil photo récent,
- vous n'envisagez pas de changer d'appareil photo,
- vous n'avez pas envie de souscrire à un abonnement,
- vous utilisez une ancienne version de Windows ou macOS.

Je vous recommande alors [Photoshop Elements](#) pour rester chez Adobe ou une offre concurrente (voir le [guide de choix logiciel](#)).

[Lightroom au meilleur prix sur Amazon](#)

---

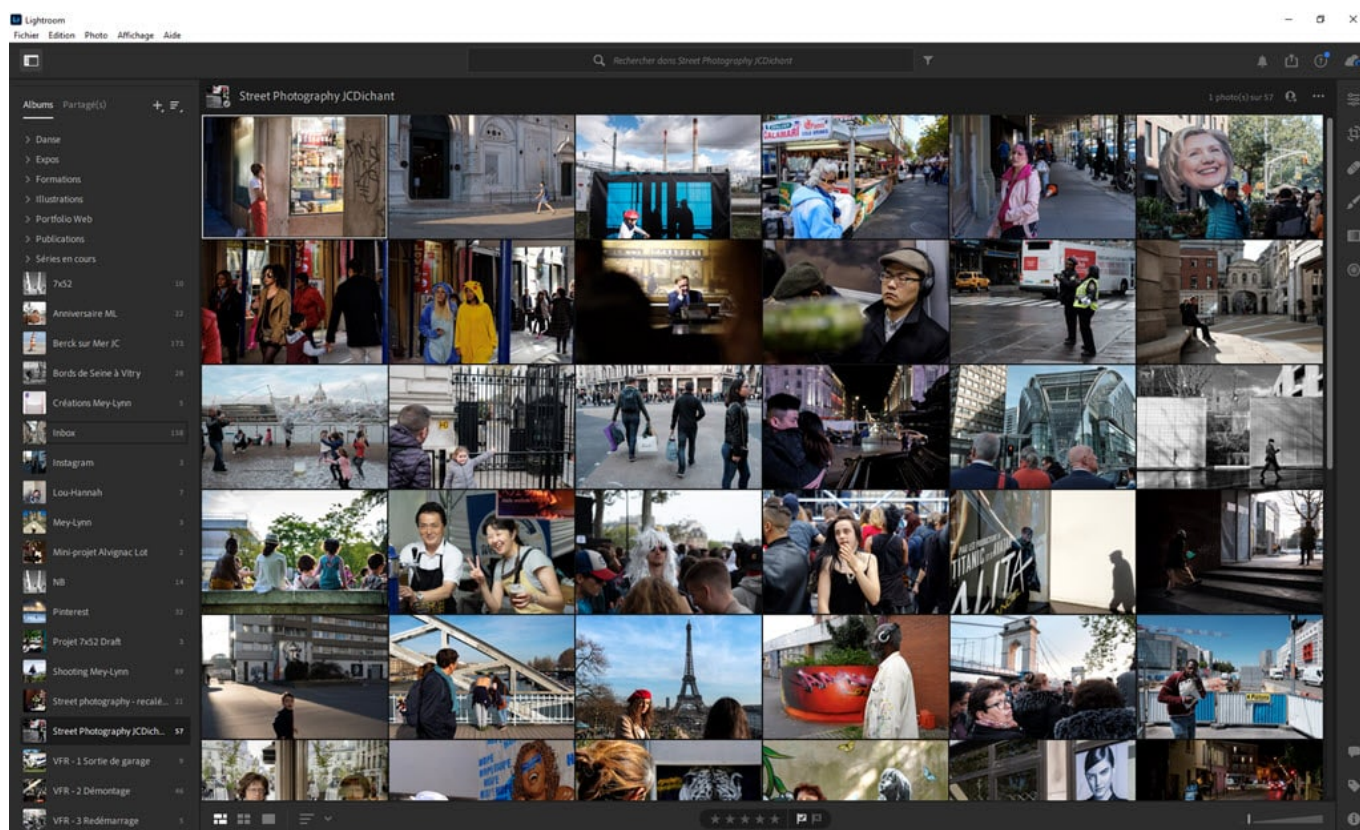
Recevez ma Lettre Photo quotidienne avec des conseils pour faire de meilleures photos :  
[www.nikonpassion.com/newsletter](http://www.nikonpassion.com/newsletter)

Copyright 2004-2026 - Editions MELODI / Nikon Passion - Tous Droits Réservés



nikonpassion.com

# Quelles différences entre Lightroom Classic et Lightroom Cloud ?



*Lightroom Cloud (ici la version Lightroom Desktop)*

Le problème numéro 1 que rencontrent les photographes désireux d'utiliser Lightroom a toujours été le catalogue. Qu'est-ce que le catalogue Lightroom ? Comment l'utiliser ? Pourquoi il ne faut avoir qu'un seul catalogue ? Pourquoi

Recevez ma Lettre Photo quotidienne avec des conseils pour faire de meilleures photos : [www.nikonpassion.com/newsletter](http://www.nikonpassion.com/newsletter)

Copyright 2004-2026 - Editions MELODI / Nikon Passion - Tous Droits Réservés



faut-il importer puis exporter les photos ? ...

Adobe a tenu compte de ces remarques et a souhaité proposer une façon plus simple de gérer vos photos. Cette solution se traduit par l'arrivée en 2017 d'une seconde édition de Lightroom nommée Lightroom ... tout court dans la jargon officiel, et Lightroom Cloud par ses utilisateurs.

Lightroom (tout court) est décliné en Lightroom Desktop pour les ordinateurs, Lightroom Mobile pour les smartphones et tablettes et Lightroom Web pour les navigateurs web. De quoi ne plus savoir, à nouveau, quel Lightroom choisir ...

Lightroom Cloud est représenté par la déclinaison Lightroom Desktop pour ordinateurs, qui rebat les cartes historiques de Lightroom 6/Classic. Il s'agit d'un nouveau logiciel dont l'architecture comme l'apparence visuelle diffèrent de celles de Lightroom Classic. Lightroom Desktop ne met plus en avant le catalogue, il existe toujours mais est géré de façon transparente dans le cloud. Vous n'êtes plus forcé d'importer vos photos via un module dédié, vous désignez le dossier qui contient les fichiers sur votre ordinateur ou votre carte mémoire et le logiciel fait le travail tout seul.

La seconde différence majeure entre Lightroom Classic et Lightroom Cloud concerne la gestion de vos photos.

Lightroom Classic gère vos fichiers stockés sur un ou plusieurs disques durs sur votre ordinateur. Le cloud Adobe, si vous l'utilisez, ne contient pas vos fichiers mais uniquement leurs aperçus dynamiques, des fichiers mini-DNG de 2 Mp. Il vous revient la responsabilité de gérer les fichiers et les sauvegardes des photos



et du catalogue.

Lightroom Cloud stocke temporairement vos fichiers sur votre ordinateur après ajout des nouvelles photos avant de les transférer dans le cloud Adobe. Ils sont alors disponibles en ligne. Vous gardez la possibilité de gérer un espace local sur votre ordinateur pour des raisons de performance, mais toute modification est remontée dans le cloud dès que vous avez un accès réseau.

Votre catalogue est en ligne, avec toutes vos photos, accessibles sans limite depuis tout ordinateur connecté, comme depuis votre smartphone ou tablette. Vous n'avez plus à vous préoccuper des sauvegardes des photos et du catalogue.

## **Comment utiliser Lightroom sur smartphone et tablette**

Vous voulez montrer vos photos à vos proches sans savoir lesquelles à l'avance et sans avoir à les copier sur une clef USB ou un disque externe ? Ajoutez-les à une collection dans Lightroom Classic, activez la synchronisation, elles apparaîtront sous forme d'album dans l'application Lightroom Mobile sur votre smartphone ou votre tablette.

Le service cloud d'Adobe - *stockage et synchronisation dans le nuage* - permet de centraliser vos fichiers photos et l'ensemble des ressources liées pour les distribuer à la demande sur vos différents appareils mobiles et ordinateurs. Ce service vous permet également de synchroniser les collections de photos entre votre ordinateur et votre smartphone ou tablette comme d'importer



nikonpassion.com

---

automatiquement vos photos smartphone dans Lightroom Mobile et Lightroom Classic. Le cloud Adobe fonctionne de pair avec Lightroom Desktop/Mobile/Web comme de façon synchronisée avec Lightroom Classic.

[Lightroom au meilleur prix sur Amazon](#)

## **Du smartphone vers l'ordinateur avec l'application Lightroom Mobile (iOS, Android)**

---

Recevez ma Lettre Photo quotidienne avec des conseils pour faire de meilleures photos :  
[www.nikonpassion.com/newsletter](http://www.nikonpassion.com/newsletter)

Copyright 2004-2026 - Editions MELODI / Nikon Passion - Tous Droits Réservés



nikonpassion.com



Recevez ma Lettre Photo quotidienne avec des conseils pour faire de meilleures photos :  
[www.nikonpassion.com/newsletter](http://www.nikonpassion.com/newsletter)

Copyright 2004-2026 - Editions MELODI / Nikon Passion - Tous Droits Réservés



### *l'application Lightroom Mobile pour smartphones*

L'application Lightroom Mobile permet d'importer, classer, trier et traiter vos photos sur un smartphone ou une tablette iOS ou Android tout en permettant la synchronisation des fichiers et traitements sur votre ordinateur (*via les collections*).

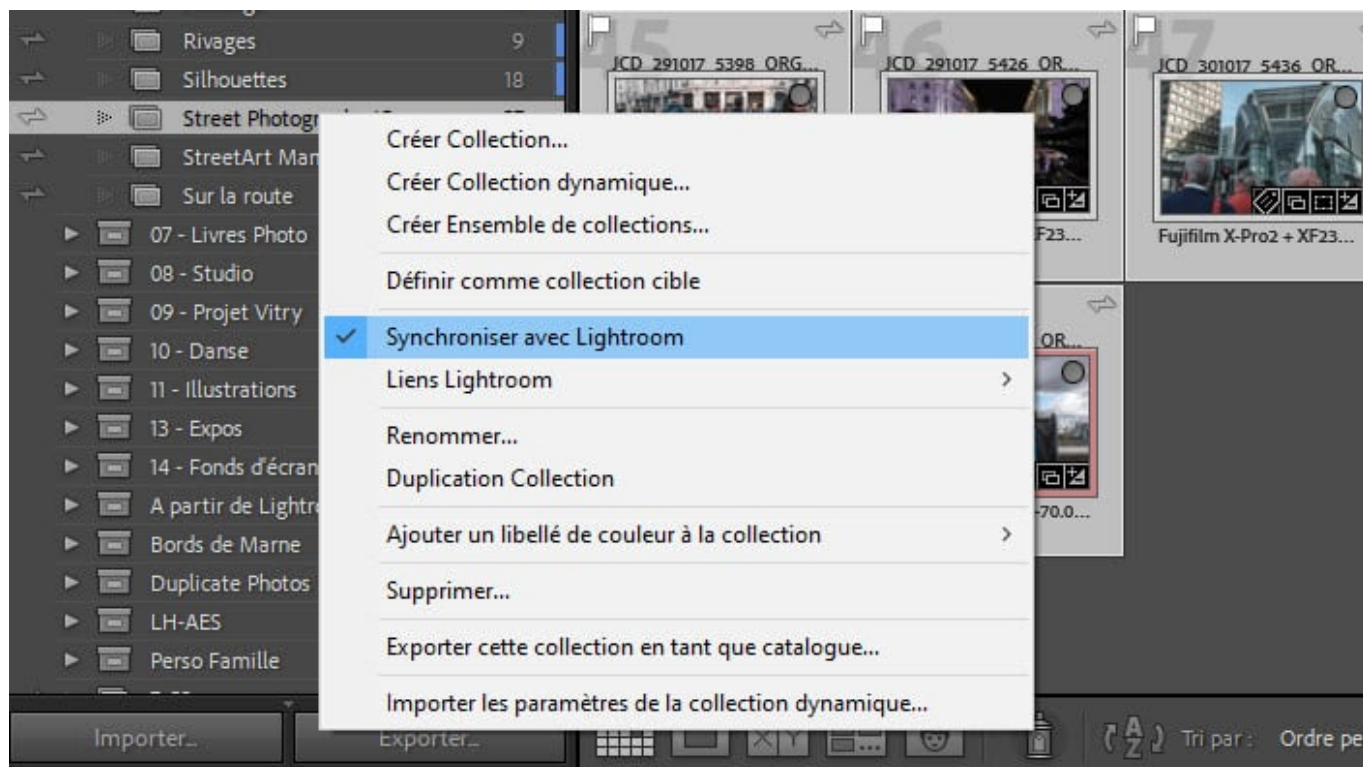
Si vous disposez d'un appareil photo avec Wifi, vous pouvez envoyer vos photos sur votre tablette ou smartphone, l'application Lightroom Mobile les importe automatiquement pour vous permettre de les traiter, les montrer et les partager sans plus attendre.

Quand vous rentrez chez vous, la collection est synchronisée et les photos, leurs données de classement et le traitement correspondant sont ajoutés à votre catalogue sans aucune action de votre part. Simple et efficace !

## **De l'ordinateur vers le mobile avec Lightroom Classic (Windows, macOS)**



nikonpassion.com



### *Lightroom Classic, synchronisation d'une collection de photos dans le cloud*

A l'inverse, quand vous avez traité une série de photos sur votre ordinateur, il suffit de synchroniser la collection correspondante dans le cloud pour voir les photos apparaître sur la tablette ou le smartphone via l'application Lightroom Mobile. Idéal pour montrer votre book sans rien copier ni mettre à jour au quotidien.

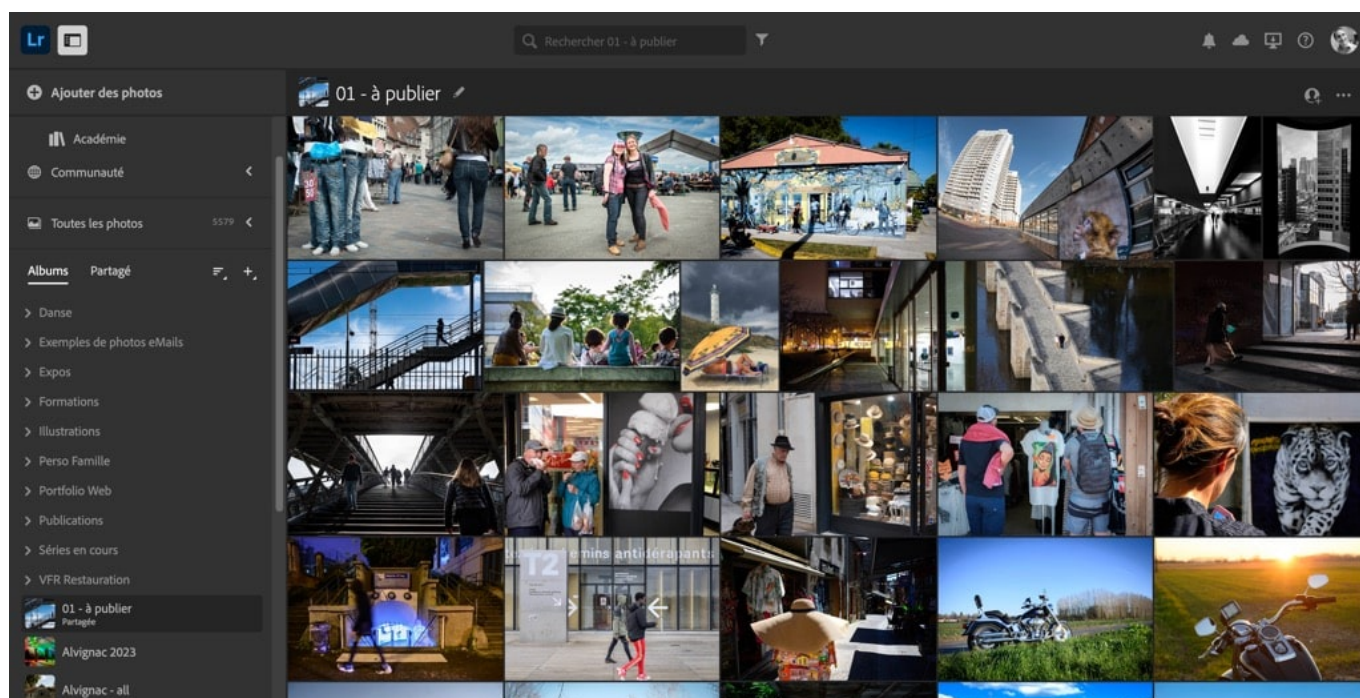
Recevez ma Lettre Photo quotidienne avec des conseils pour faire de meilleures photos : [www.nikonpassion.com/newsletter](http://www.nikonpassion.com/newsletter)

Copyright 2004-2026 - Editions MELODI / Nikon Passion - Tous Droits Réservés



nikonpassion.com

## Via Lightroom Web (Google Chrome, Firefox, Safari, ...)



### *Lightroom Web, vos photos dans un navigateur web*

Avec l'abonnement cloud, vous disposez d'un accès privé en ligne dans lequel se trouvent les aperçus des photos synchronisées via Lightroom Classic sur votre ordinateur ou via Lightroom Cloud (Desktop ou Mobile, vous suivez ?).

Vous pouvez importer, classer, trier et partager vos photos sans avoir besoin d'accéder à votre ordinateur, ni même à votre smartphone. Un simple navigateur web suffit.

Recevez ma Lettre Photo quotidienne avec des conseils pour faire de meilleures photos : [www.nikonpassion.com/newsletter](http://www.nikonpassion.com/newsletter)

Copyright 2004-2026 - Editions MELODI / Nikon Passion - Tous Droits Réservés



## Quel Lightroom choisir : Lightroom Cloud ou Lightroom Classic ?

La version Lightroom (tout court) va vous intéresser si vous voulez :

- utiliser Lightroom fréquemment en déplacement,
- disposer de toutes vos photos en ligne sans les avoir synchronisées au préalable,
- un logiciel plus simple d'emploi,
- une parfaite synchronisation entre ordinateur, smartphone et tablette,
- gérer votre catalogue à distance.

La version Lightroom (tout court) ne va pas vous intéresser si :

- vous ne souhaitez pas stocker vos photos en ligne,
- vous n'avez pas un accès web performant (fibre recommandée),
- vous n'envisagez pas d'accéder à vos photos depuis un smartphone ou une tablette,
- vous n'avez pas envie de souscrire à un abonnement,
- vous utilisez une ancienne version de Windows ou macOS.

[Lightroom au meilleur prix sur Amazon](#)

## Quel Lightroom choisir : les formules

---

Recevez ma Lettre Photo quotidienne avec des conseils pour faire de meilleures photos :  
[www.nikonpassion.com/newsletter](http://www.nikonpassion.com/newsletter)

## d'abonnement

Vous vous êtes décidé pour Lightroom par abonnement ? Il vous reste à choisir la bonne formule sur le [site officiel Adobe](#).

### **Formule « Creative Cloud pour la photo » avec 20 Go d'espace cloud**

Cette formule n'est plus disponible pour les nouveaux clients à partir du 15 janvier 2025 ([en savoir plus](#)). Elle est remplacée par la même formule avec 1 To de stockage cloud, au tarif mensuel de 23,99 euros par mois facturés annuellement (tarif janvier 2025). Les clients utilisant déjà la formule 20 Go peuvent la conserver.

### **Formule « Creative Cloud pour la photo » avec 1 To d'espace cloud**

Cette formule coûte 23,99 euros par mois facturés annuellement (tarif janvier 2025). Elle est idéale pour un usage conjoint de Lightroom Classic et Lightroom Cloud et offre :

- Lightroom Classic
- Photoshop CC
- Lightroom Cloud (Desktop/Mobile/Web)
- **1 To** de stockage en ligne pour les fichiers (soit environ 20 000 fichiers)

RAW ou 200 000 fichiers JPG)

- les applications mobiles dont Lightroom Mobile et Photoshop iPad
- Lightroom Web, les galeries publiques et privées Lightroom et votre site personnel dans Adobe Portfolio

## Formule « Lightroom 1 To »

Cette formule coûte 11,99 euros par mois facturés annuellement (tarif janvier 2025). Elle est idéale pour un usage exclusif de Lightroom Cloud (Desktop/Mobile/Web) et offre :

- Lightroom Desktop, Lightroom Mobile et Lightroom Classic (mais pas Photoshop)
- 1 To de stockage en ligne pour vos fichiers (soit environ 20 000 fichiers RAW ou 200 000 fichiers JPG)
- Lightroom Web, les galeries publiques et privées Lightroom et votre site personnel dans Adobe Portfolio

## Mon avis et quel Lightroom choisir selon vos besoins

Si vous voulez utiliser Lightroom comme vous le faisiez avec Lightroom 6, la formule « Creative Cloud pour la photo » avec 1 To d'espace cloud est le meilleur choix.

Si vous voulez stocker dans le cloud la plupart de vos photos, la formule «



nikonpassion.com

---

Lightroom 1 To » est le meilleur choix.

**Note :** *les informations données dans cet article sont basées sur les [conditions contractuelles Adobe](#). Elles n'engagent en aucune façon la responsabilité de Nikon Passion.*

[Lightroom au meilleur prix sur Amazon](#)

---

Recevez ma Lettre Photo quotidienne avec des conseils pour faire de meilleures photos :  
[www.nikonpassion.com/newsletter](http://www.nikonpassion.com/newsletter)

Copyright 2004-2026 - Editions MELODI / Nikon Passion - Tous Droits Réservés