

Mise à jour Luminar Neo 1.24.0 : post-traitement photo plus rapide et plus créatif

Imaginez corriger l'exposition d'une série de cent photos en moins de cinq minutes, sans perdre du temps à ajuster manuellement la lumière, les contrastes ou les couleurs ? Avec la mise à jour 1.24.0 de Luminar Neo, Skylum apporte de nouveaux outils d'intelligence artificielle conçus pour fluidifier votre flux de travail.

Quatre nouveautés majeures accompagnent cette mise à jour, et rendent Luminar NEO plus intuitif et plus réactif.



[Ce logiciel au meilleur prix avec le code NIKONPASSION](#)

Les nouveautés de la mise à jour Luminar Neo 1.24.0

Après une [version 1.23](#) apparue en début d'année, voici Luminar NEO 1.24.0. Skylum annonce des améliorations centrées sur les besoins des photographes :

Recevez ma Lettre Photo quotidienne avec des conseils pour faire de meilleures photos :
www.nikonpassion.com/newsletter

Copyright 2004-2026 - Editions MELODI / Nikon Passion - Tous Droits Réservés



retouches plus rapides, catalogue optimisé, exportation simplifiée, effets visuels plus immersifs. Voici le détail de ces nouvelles fonctions.

Obtenez une image optimisée en un clic avec le Réglage Automatique

La nouvelle fonction **Développement automatique**, similaire à celle du module Bibliothèque de Lightroom Classic, est disponible pour les abonnés Pro et les détenteurs du Pass Mise à niveau.



Luminar Neo 1.24.0 – Réglage automatique (avant)

L'apparence proposée par le logiciel, en un clic, peut être utilisée telle quelle, ou affinée à l'aide des outils habituels de développement RAW de NEO.



Vous allez trouver le **Développement automatique** dans l'outil **Développer / Développer RAW**. Cliquez sur « **Réglage automatique** » et le logiciel ajuste automatiquement les curseurs clés pour équilibrer lumière, ombres, exposition, et niveaux de noirs et blancs.

Libérez de l'espace et accélérez la navigation

Recevez ma Lettre Photo quotidienne avec des conseils pour faire de meilleures photos :
www.nikonpassion.com/newsletter

Copyright 2004-2026 - Editions MELODI / Nikon Passion - Tous Droits Réservés

avec le nettoyage du cache

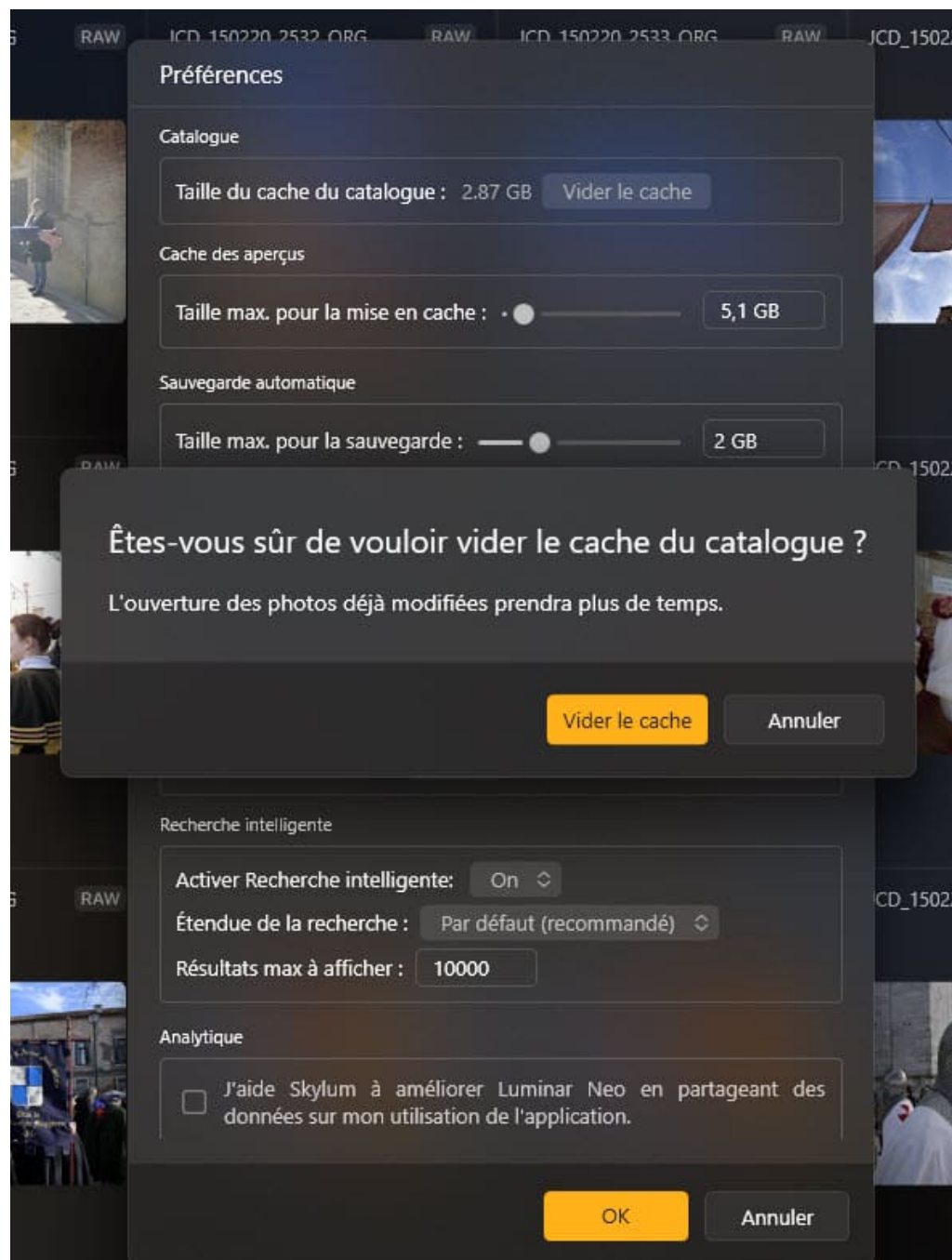
Votre catalogue contient des dizaines de milliers de photos ? Luminar Neo intègre désormais un outil de nettoyage du cache du catalogue, directement accessible depuis les Préférences.



nikonpassion.com

Recevez ma Lettre Photo quotidienne avec des conseils pour faire de meilleures photos :
www.nikonpassion.com/newsletter

Copyright 2004-2026 - Editions MELODI / Nikon Passion - Tous Droits Réservés



Luminar Neo 1.24.0 – Gestion automatique du cache

Skylum répond ainsi à la demande des utilisateurs, en leur permettant de supprimer les fichiers temporaires encombrants. Résultat : la navigation dans le catalogue est plus fluide, et vous libérez un espace précieux sur votre disque dur.

Créez des effets de brouillard plus naturels pour vos paysages avec Atmosphère AI



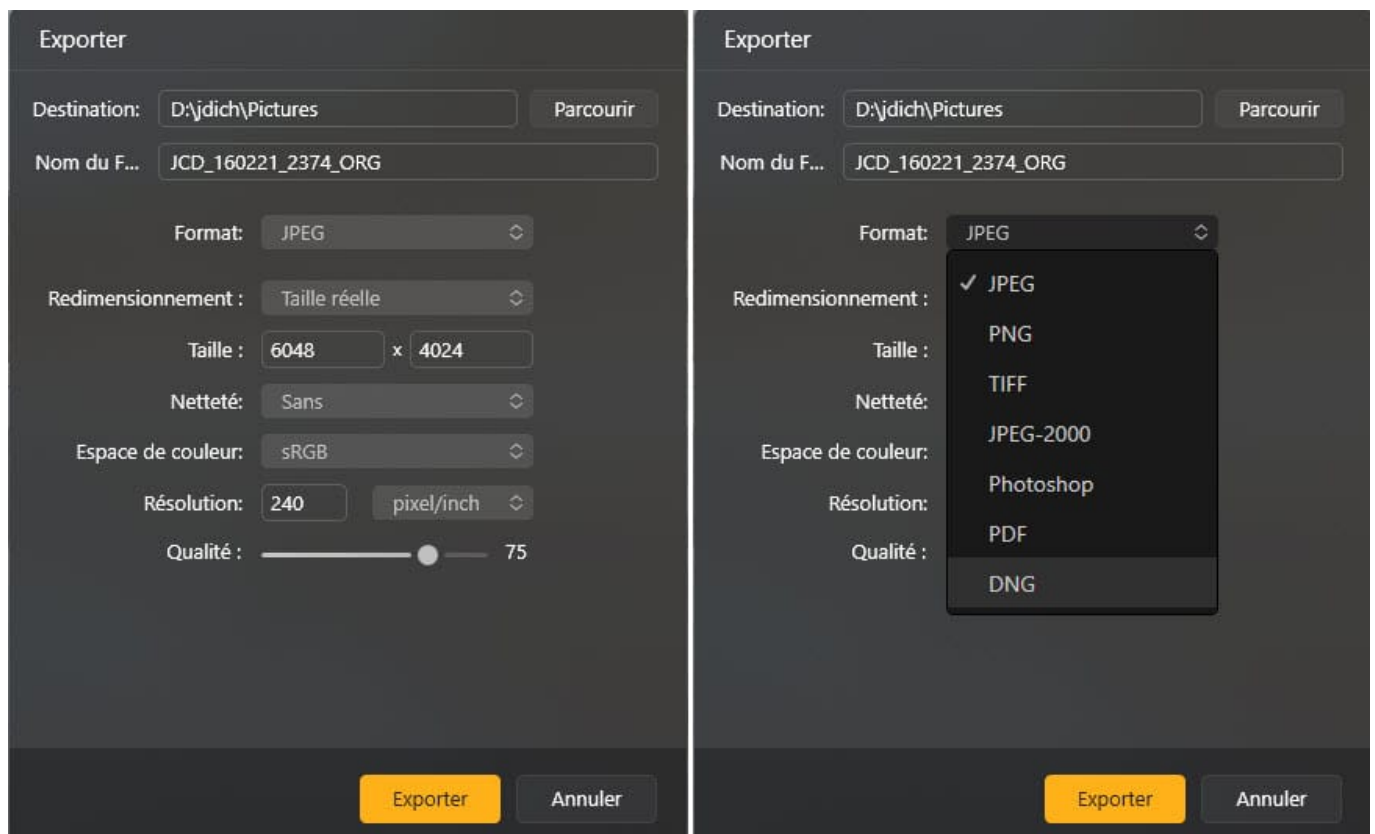
Luminar Neo 1.24.0 – Ajustement de l'effet brouillard (ou brume)

L'outil **Atmosphère AI** bénéficie d'un nouveau modèle de profondeur et offre des effets de brouillard plus réalistes et immersifs. Vos paysages adoptent un rendu plus subtil, avec une ambiance cinématographique affirmée.

Exportez vos photos plus facilement grâce au

nouveau menu d'exportation

La nouvelle fenêtre d'exportation vous offre plus d'options avancées : format, taille, qualité, résolution, nom du fichier, et désormais la possibilité d'exporter directement au format DNG.



Luminar Neo 1.24.0 – Différentes options d'exportation

Notez que Luminar NEO ne propose toujours pas la fonction d'épreuve. Cette fonction permet de simuler le rendu d'un tirage en fonction du couple papier/encre utilisé afin d'optimiser l'apparence des fichiers. Pour lancer une impression ou faire tirer vos photos par un laboratoire, il vous faut toujours passer par l'évaluation manuelle du rendu.

Luminar NEO 1.24.0 et macOS : des performances accrues et une édition simplifiée

La version macOS de Luminar NEO reçoit plusieurs correctifs :

- fluidité et stabilité accrues,
- mise à jour correcte de la pellicule après retour à l'original,
- import sans duplication,
- gestion optimale des fichiers TIFF, y compris avec transparence,

- meilleure organisation des photos modifiées dans le dossier « Récemment modifiées ».

Luminar NEO 1.24.0 et Windows : stabilité renforcée et meilleure compatibilité

Luminar NEO reçoit aussi son lot de correctifs pour Windows :

- suppression définitive des images supprimées, sans réapparition intempestive,
- résolution des plantages liés à la molette horizontale,
- installation sans problème, même sur chemins d'accès très longs,
- fonctionnement optimisé pour Interpolation AI et Super Netteté AI sur processeurs ARM64,



- suppression des artefacts visuels sur les fichiers TIFF transparents.

Luminar NEO 1.24.0 : ce qu'il faut retenir

Avec la mise à jour 1.24.0, Luminar Neo propose des outils pratiques pour accélérer le traitement des photos, optimiser la gestion des catalogues volumineux, et offrir une meilleure préparation des fichiers à l'impression.

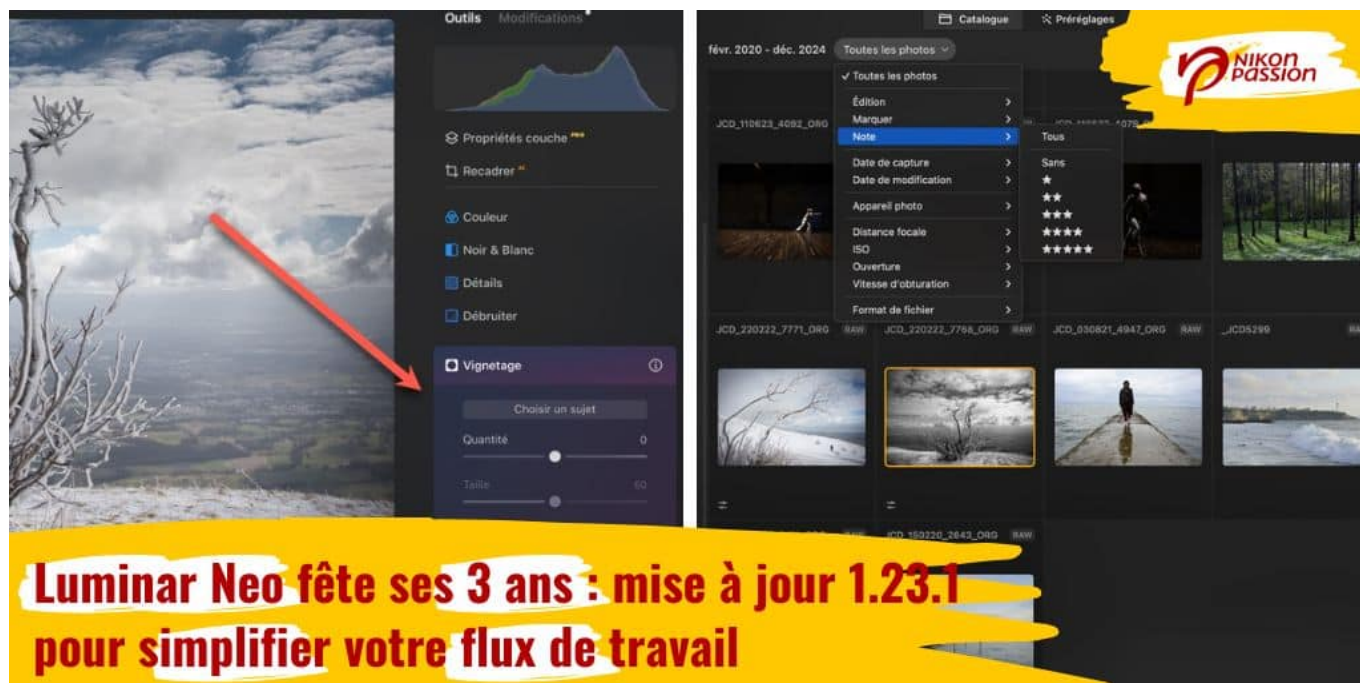
Cette version marque aussi une étape importante dans la stratégie de Skylum : faire de Luminar NEO un logiciel photo de référence pour les photographes qui cherchent un équilibre entre automatisation intelligente et contrôle manuel. Bien qu'il manque encore plusieurs fonctions avancées à NEO, et des fonctions de partage des photos évoluées, le logiciel n'en constitue pas moins une alternative intéressante pour les photographes amateurs désireux d'utiliser un logiciel expert. Notez que Luminar NEO est proposé avec un abonnement ou une licence perpétuelle, contrairement à plusieurs autres logiciels dont Lightroom qui imposent l'abonnement.

[Ce logiciel au meilleur prix avec le code NIKONPASSION](#)



Luminar Neo 1.23.1 : Skylum fête les 3 ans de NEO en simplifiant votre flux de travail

Skylum célèbre le troisième anniversaire de son logiciel photo avec la sortie de Luminar NEO 1.23.1. Cette mise à jour propose plusieurs nouveautés pratiques, conçues pour accélérer votre flux de travail et améliorer la gestion de vos images.



[Découvrir NEO sur le site de Skylum](#)

Luminar NEO 1.23.1, l'optimisation du flux de travail en ligne de mire

Un flux de travail en photographie désigne l'ensemble des étapes à suivre pour passer d'un fichier RAW à l'image finale prête à être partagée, imprimée ou

publiée.

Cela inclut généralement l'importation des photos sur l'ordinateur, le tri, les traitements (luminosité, contraste, couleurs, etc.), l'organisation des fichiers et enfin l'exportation des images finales.

Un bon flux de travail vous permet d'être plus rapide, efficace et cohérent dans vos résultats. Après une version 1.2.1 bien améliorée, Skylum annonce une mise à jour Luminar NEO 1.23.1 centrée sur l'optimisation du flux de travail.

Luminar NEO 1.23.1 : fusion simplifiée des calques

Vous utilisez plusieurs calques dans vos retouches ? Désormais, dans Luminar NEO 1.23.1, sélectionnez simplement les calques à fusionner, puis cliquez sur « Fusionner les calques ». Le résultat apparaît automatiquement sous la forme d'un nouveau calque unique positionné au-dessus.

Vous pouvez ainsi combiner facilement un calque d'ajustement couleur et un

calque de retouche locale en un seul calque.

Outil Vignette plus intuitif

L'outil Vignette s'améliore avec une option permettant d'appliquer cet effet avant ou après le recadrage. Votre vignettage s'ajuste automatiquement selon vos modifications ultérieures, simplifiant ainsi vos retouches finales.

Appliquez un effet vignette à votre composition originale, puis recadrez sans avoir à ajuster à nouveau l'effet.

Affichage des classements par étoiles

Vous attribuez des classements par étoiles directement depuis votre appareil photo ? Luminar Neo affiche désormais ces informations, facilitant grandement le tri et l'organisation de vos images.

Vous pouvez ainsi, par exemple, retrouver instantanément vos photos classées 5

étoiles dès leur importation.

Nouveaux appareils compatibles

Luminar Neo 1.23.1 prend désormais en charge de nouveaux appareils récents :

- [Nikon Z50II](#)
- Fujifilm X-M5
- Panasonic DC-G100D, DC-G95D, DC-GX880, DC-ZS80D, DC-TZ95D, DC-TZ96D
- Sony A1 II

Les profils d'objectifs ont également été actualisés pour un meilleur rendu de vos images.

Navigation et gestion des préséglages améliorées

La navigation sur la pellicule gagne en fluidité pour une expérience utilisateur plus agréable.

La gestion des préséglages évolue avec :

- un tri simplifié : trouvez rapidement vos préséglages favoris.
- une nouvelle catégorie « Récemment ajouté » : identifiez facilement vos dernières créations.
- des icônes distinctives pour les collections X-Membership : repérez immédiatement ces collections spéciales.
- la réorganisation des préséglages par glisser-déposer : personnalisez l'ordre de vos préséglages selon vos préférences.

Corrections et améliorations techniques

Cette mise à jour apporte également plusieurs correctifs et optimisations techniques majeurs :

MacOS

- Chargement accéléré des préréglages favoris
- Stabilité générale accrue
- Meilleur zoom et déplacement dans les images

Windows

- Stabilité et fluidité générales améliorées

- Optimisation du processus de Recherche Intelligente

Tarifs et disponibilité de Luminar NEO

1.23.1

Le tarif du logiciel Luminar NEO est fonction du type de licence choisie. Les tarifs ci-dessous sont indicatifs, Skylum proposant régulièrement des offres sur son logiciel :

Pour une nouvelle licence :

- formule par abonnement annuel à 59 euros (avec 3 mois supplémentaires offerts)
- ou licence définitive à 99 euros incluant 3 ans d'outils d'IA générative

Pour les mises à jour :

- Mise à niveau au tarif préférentiel de 33 euros (avec 3 mois supplémentaires inclus)

[Découvrir NEO sur le site de Skylum](#)

Mon avis sur Luminar Neo en 2025

Luminar Neo poursuit son évolution en 2025, trois ans après son lancement. Skylum, qui avait auparavant tendance à modifier profondément son moteur de traitement à chaque nouvelle version, privilégie désormais une approche plus stable. Cette stabilité permet de conserver le travail effectué d'une version à l'autre sans perte.

Petit à petit, le logiciel améliore aussi ses performances et sa stabilité générale, rattrapant progressivement son retard face aux solutions concurrentes. Très orienté sur l'intelligence artificielle, Luminar Neo reste une solution intéressante et facile d'accès pour les photographes amateurs, préférant éviter des logiciels plus complexes et coûteux tels que Photoshop ou [DxO Photolab](#).

Cependant, Luminar Neo présente encore certaines limites, notamment l'absence d'une fonction d'épreuve dédiée à l'impression ou au tirage en laboratoire, ainsi qu'une réduction du bruit numérique qui reste inférieure à celle proposée par ses concurrents directs, [DxO PureRAW](#) en particulier.

Enfin, il faut saluer la ténacité et l'engagement continu de Skylum dans le développement de Luminar Neo. Malgré les difficultés rencontrées ces dernières années, l'éditeur ukrainien démontre sa capacité à se réinventer, laissant présager un avenir prometteur pour Luminar Neo et ses utilisateurs.

[Découvrir NEO sur le site de Skylum](#)

Luminar Neo 1.21 : précision et améliorations majeures avec la

mise à jour Big Fall

Luminar Neo 1.21 continue de repousser les limites de l'édition photo assistée par l'IA, offrant des outils plus puissants et intuitifs. Cette mise à jour Big Fall intègre des fonctionnalités innovantes comme 'Color Transfer AI', qui simplifie le transfert de palettes de couleurs entre images et 'Recherche intelligente', qui permet de retrouver rapidement des photos sur la base de leur contenu. Ces outils simplifient les processus complexes et ouvrent de nouvelles possibilités créatives. Voici les nouveautés de cette mise à jour baptisée **Big Fall**.



[Plus d'infos sur le site de Skylum et garantie 30 jours, satisfait\(e\) ou remboursé\(e\)](#)

Recevez ma Lettre Photo quotidienne avec des conseils pour faire de meilleures photos :
www.nikonpassion.com/newsletter

Copyright 2004-2026 - Editions MELODI / Nikon Passion - Tous Droits Réservés

Historique des versions précédentes de Luminar Neo

Pour mieux comprendre le chemin parcouru par ce logiciel, revenons sur l'historique des versions précédentes.

Avant d'arriver à la version 1.21, Luminar Neo a connu plusieurs mises à jour importantes qui ont progressivement amélioré l'expérience utilisateur, comme l'introduction du masquage de luminance et des outils AI tels que Water Enhancer AI et Twilight Enhancer AI.

La [version 1.0](#) a repris la philosophie de traitement assistée par l'IA apportée par Luminar AI, facilitant l'accès à des retouches avancées sans nécessiter de compétences techniques élevées.

La [version 1.10](#), sortie en juin 2024, a apporté des améliorations majeures en matière de performances et des outils comme le **Water Enhancer AI** et le **Twilight Enhancer AI** qui ont permis d'ajuster automatiquement des éléments clés d'une photo, comme les reflets dans l'eau ou les teintes du crépuscule.

La version 1.20, lancée en août 2024, a introduit les masques de luminance et amélioré la prise en charge de la correction locale, offrant aux utilisateurs un contrôle plus ciblé sur des zones spécifiques de leurs images.

Ces versions successives ont toutes contribué à rapprocher Luminar Neo des logiciels photo experts que sont [Lightroom Classic](#), [DxO PhotoLab](#) ou Capture

One pour ne citer que ceux-là, en offrant des outils basés sur l'IA qui simplifient des traitements complexes.

La mise à jour 1.21 de **Luminar Neo** est arrivée mi-octobre 2024 avec plusieurs nouvelles fonctionnalités et améliorations majeures. Cette version de Luminar Neo propose des fonctionnalités marquantes comme :

- la recherche intelligente basée sur l'IA qui permet de trouver des images spécifiques en vous basant sur leur contenu,
- le masquage des couleurs pour des ajustements ciblés afin d'améliorer la qualité des détails,
- des outils d'IA générative nettement améliorés qui offrent des rendus plus précis et réduisent le temps de retouche.

[Plus d'infos sur le site de Skylum et garantie 30 jours, satisfait\(e\) ou remboursé\(e\)](#)

Color Transfer AI : reproduisez vos palettes préférées

Avec l'édition **Big Fall**, Luminar Neo 1.21 introduit la fonctionnalité **Color Transfer AI**, permettant de recréer le style chromatique d'une image de référence directement sur vos photos.

Cette technologie basée sur l'IA facilite la réalisation de rendus inspirés des photographes que vous appréciez. Vous pouvez aussi laisser libre cours à votre créativité avec des traitements personnels.

Plusieurs réglages prédéfinis sont proposés au sein de l'interface, mais cette fonction prend tout son sens avec la possibilité de choisir une de vos photos afin d'en dupliquer le rendu. Une fonction pratique pour modifier facilement l'atmosphère de vos photos à partir d'une photo que vous trouvez à votre goût.

L'option « Correspondance des couleurs d'objets similaires » permet même de transférer les teintes entre des éléments similaires, comme le ciel ou des objets particuliers, pour garantir la meilleure cohérence visuelle possible.

Notez que cette fonction n'est utilisable qu'à partir d'une image au format JPG ou TIFF, il n'est pas possible d'utiliser comme référence une photo du catalogue sans l'exporter en JPG au préalable.

Recherche intelligente : trouvez vos photos selon leur contenu

Recherche intelligente est une autre fonction phare de cette mise à jour. L'IA s'occupe de trouver rapidement les images dans votre catalogue, en allant au-delà des simples recherches par nom de fichier ou date.

Vous pouvez désormais localiser vos photos en recherchant des concepts précis comme « arbre seul » ou « voiture rouge devant une maison » et pas uniquement celles où le mot « arbre » ou « voiture » est inscrit dans les métadonnées ou le nom du fichier. L'outil identifie automatiquement les objets et scènes dans vos photos, simplifiant le processus de tri et classement.



Vous pouvez créer directement un dossier ou une collection à partir des résultats de la recherche, ce qui va faciliter la (re)découverte de votre photothèque si vous cherchez à compléter une série ou un projet, ou tout simplement à suivre votre progression en photo.

Les résultats de recherche montrent encore des approximations similaires à d'autres outils IA de recherche sur le contenu, comme des erreurs dans la reconnaissance des objets complexes ou des difficultés à distinguer des scènes très similaires, mais le résultat est déjà plus intéressant que la seule recherche sur les noms de fichiers et de dossiers.

Masquage des couleurs : précision dans les moindres détails

Avec le **masquage des couleurs**, Luminar Neo vous offre plus de précision dans vos traitements. Ce nouvel outil vous permet de créer des masques basés sur des couleurs spécifiques de l'image afin de mieux cibler vos modifications. Vous avez le contrôle total sur la gamme de couleurs à l'aide d'un simple curseur, vous permettant d'ajuster la teinte, la saturation et la luminosité pour des ajustements fins et précis.

Skylum, l'éditeur ukrainien de Luminar Neo, en a profité pour ajouter un outil supplémentaire de correction sélective. En plus des masques de gamme de luminance (introduits en avril dernier), Luminar Neo dispose maintenant de **masques de couleurs**. Vous pouvez ainsi créer un masque à partir d'une couleur



présente à l'image. Naturellement, un curseur permet de sélectionner l'étendue de la zone sélectionnée. Il ne vous reste plus qu'à modifier la teinte, la saturation ou la luminance de la zone en question.

Notez que Luminar Neo dispose aussi de **masques intelligents**. Avec la fonction « Masque IA » et « Sélection d'objets », vous pouvez sélectionner en un clic n'importe quel élément à l'écran afin de le traiter : une personne, le ciel, un bâtiment, un véhicule, un plan d'eau, etc.

Améliorations des outils d'IA générative : plus de précision

Les outils **GenErase**, **GenSwap** et **GenExpand** de Luminar Neo sont plus performants, avec un gain en détails et en précision lors de la génération d'images. Par exemple, vous pouvez maintenant supprimer un objet indésirable, comme une personne en arrière-plan, ou élargir une scène pour ajouter plus d'espace à une photo de paysage.

Des approximations subsistent, mais l'IA de Luminar Neo continue de s'améliorer avec chaque mise à jour. Ces outils vous permettent de supprimer des éléments, de remplacer des objets ou d'élargir des scènes, le tout à l'aide de l'intelligence artificielle.

Nouveaux filtres de recherche et autres améliorations du catalogue

La liste des améliorations apportées au catalogue ne s'arrête pas là. En effet, Skylum ajoute (enfin) un système de **filtres**. Il permet d'appliquer plusieurs critères : boîtier utilisé, distance focale, sensibilité ISO, temps de pose et ouverture.

Luminar Neo profite aussi d'un système de **notation par étoiles** (de 1 à 5) et de marquage à l'aide d'un drapeau. La création de **copies virtuelles** des photos devient possible, ce qui va rendre service aux amoureux de la conversion noir et blanc désireux de comparer ce rendu avec le rendu couleur initial. Créer des versions vous permet aussi de tester des rendus et des recadrages de formats tout en conservant la photo d'origine intacte.

L'affichage des **données des photos** est également amélioré, dans le panneau des valeurs EXIF comme dans la vue grille. Enfin, vous pouvez **trier dossiers et collections** par nom, date de création ou de modification, ou par nombre de photos (croissant ou décroissant).

Le film fixe en mode édition

Skylum corrige un des manques de son logiciel, à savoir l'absence du film fixe en mode édition, répondant ainsi à une demande importante des utilisateurs. Cela permet de naviguer facilement entre les photos tout en restant concentré sur

l'édition. En effet, le **film fixe** qui affiche toutes les photos du dossier ou de la collection sur laquelle vous travaillez était disponible dans la bibliothèque mais pas en mode édition. Le film fixe est désormais présent dans tous les modules.

Par ailleurs, Luminar Neo 1.21.0 offre une expérience plus fluide et plus réactive, grâce à la correction de plusieurs bugs et des optimisations du moteur de traitement.

[Plus d'infos sur le site de Skylum et garantie 30 jours, satisfait\(e\) ou remboursé\(e\)](#)

Tarif et mises à jour

Luminar Neo est accessible avec ou sans abonnement :

- **Luminar Neo / 1 an d'abonnement** : [59 euros](#)
- **Luminar Neo licence à vie** : [99 euros](#)
- **Mise à jour 2024/25** : [59 euros](#)

La mise à jour 1.21 est offerte pour tous les abonnés. Les utilisateurs de la licence perpétuelle doivent avoir acquis cette licence après le 1er juillet 2024 pour en profiter gratuitement. Sinon, l'option de mise à niveau 2024/25 est nécessaire.

Luminar Neo 1.21 : une évolution majeure

La mise à jour **1.21** de Luminar Neo est une évolution majeure pour Skylum. Entre les nouveaux outils d'IA générative, la recherche intelligente et les

nombreuses améliorations ergonomiques, Luminar Neo devient plus performant et précis et se rapproche des poids lourds du marché que sont Lightroom Classic ou DxO PhotoLab.

Cependant, ces concurrents conservent une longueur d'avance avec des outils spécifiquement conçus pour les experts et professionnels, comme l'épreuve avant impression ou la possibilité de géolocaliser les photos, ce qui manque encore à Luminar Neo. Luminar progresse néanmoins rapidement dans cette direction.

[Plus d'infos sur le site de Skylum et garantie 30 jours, satisfait\(e\) ou remboursé\(e\)](#)

Licence Luminar NEO 2024, toutes les infos sur la licence perpétuelle

En 2024, la licence perpétuelle (à vie) de Luminar NEO continue d'exister. Ce qui a fait le buzz sur les sites d'infos US, publié par certains rédacteurs n'ayant pas toujours pris le temps de lire l'intégralité du communiqué de presse et de poser les bonnes questions pressés qu'ils étaient de faire des vues, s'est avéré faux. Les plus consciencieux ont rectifié quelques jours plus tard, mais le mal était fait. Voici pourquoi.


nikonpassion.com


Procurez-vous Luminar NEO avec le code de réduction **NIKONPASSION**

Luminar NEO : la licence perpétuelle reste

Après avoir reçu moi aussi ce communiqué de presse étonnant de la part de Skylum, je me suis senti obligé de poser des questions à l'éditeur. En effet j'avais échangé avec eux quelques jours plus tôt au sujet des nouveaux modes de licences en 2024 pour Luminar NEO. Or, ce qui m'avait été dit était l'inverse de ce que je pensais comprendre du communiqué de presse. Étonné, j'ai donc repris contact et demandé des explications. Elles ont mis quelques jours à arriver car

Recevez ma Lettre Photo quotidienne avec des conseils pour faire de meilleures photos :
www.nikonpassion.com/newsletter

Copyright 2004-2026 - Editions MELODI / Nikon Passion - Tous Droits Réservés

l'équipe de communication Skylum avait fort à faire pour corriger le tir.

Le texte du communiqué de presse n'était pas le plus judicieux qui soit, il faut le dire. Ce qui fait que beaucoup de sites, dont les sites US et les sites de rumeurs, l'ont interprété au premier degré sans aller plus loin. Ont suivi des annonces fracassantes sur le passage forcé à l'abonnement. C'est faux.

Après avoir échangé plusieurs fois avec Skylum, j'ai fini par obtenir le détail précis des nouveaux modes de licences Luminar NEO 2024, publié depuis sur leur site (voir le détail plus bas).

En 2024, Skylum met l'accent sur le mode de licence Luminar NEO avec abonnement pro, mais la licence perpétuelle reste. Je précise bien « en 2024 », je ne présage surtout pas de l'avenir.

Concrètement, cela signifie que vous pourrez toujours vous procurer une licence Luminar NEO 2024 perpétuelle ou « à vie », disposer des mises à jour, mais que vous ne pourrez pas utiliser les extensions basées sur l'[IA générative](#). C'est la limite.

Les extensions et outils d'IA générative sont GenErase, GenSwap et GenExpand, et les futures fonctionnalités non encore connues à la date de publication de cet article.

Voici ce qui change : dès le 26 décembre 2023, Luminar Neo ne mettra plus à disposition des options d'achat additionnelles comme les Extensions individuelles et les Packs d'Extensions. Ces dernières seront dorénavant intégrées directement

dans Luminar Neo. Par ailleurs, le Pass « Parcours Créatif 2023/24 » ne sera plus proposé après le 5 janvier 2024.

Plutôt que de lancer des extensions et mises à jour tout au long de l'année, Skylum envisage de proposer deux importantes mises à jour annuelles de Luminar NEO. Ces mises à jour majeures comprendront de nouvelles fonctionnalités et améliorations. En outre, des mises à jour mineures seront déployées régulièrement pour optimiser les performances et corriger les bugs.

[En savoir plus sur Luminar NEO et la différence entre ce logiciel et les précédents Luminar AI et Luminar 4](#)

Luminar NEO 2024 : tous les détails

Voici les informations reprises du site Skylum (voir la [version officielle en anglais](#)) qui précise comment tout s'organise selon ce que vous avez déjà ou allez acheter.

1- vous avez une licence Luminar NEO perpétuelle sans extension

- vous avez accès à toutes les mises à jour (sauf outils d'IA générative)
- vous pouvez passer à l'abonnement pro pour accéder aux outils d'IA générative et aux extensions
- vous n'avez pas accès aux extensions sans ce forfait

2- vous avez une licence Luminar NEO perpétuelle et le pack d'extensions

- vous avez accès à toutes les mises à jour (sauf outils d'IA générative)

- vous pouvez passer à l'abonnement pro pour accéder aux outils d'IA générative et aux extensions associées
- vous conservez l'accès aux extensions déjà achetées

3- vous avez une licence Luminar NEO perpétuelle et le Creative Pass 2023/24

- vous avez un accès étendu aux extensions IA génératives jusqu'au 31 décembre 2024
- vous pouvez passer à l'abonnement pro pour accéder aux outils d'IA générative et aux extensions associées après le 31 décembre 2024

4- Vous avez une licence Luminar NEO perpétuelle et des extensions et le Creative Pass 2023/24

- vous avez accès à toutes les mises à jour (sauf outils d'IA générative)
- vous avez un accès étendu aux outils d'IA générative jusqu'au 31 décembre 2024
- vous avez un accès illimité aux extensions déjà achetées
- vous pouvez passer à l'abonnement pro pour accéder aux outils d'IA générative et aux extensions associées après le 31 décembre 2024

5- Vous avez un abonnement Luminar NEO « Explore »

- vous avez accès à toutes les mises à jour (sauf outils d'IA générative)
- vous pouvez passer à l'abonnement pro pour accéder aux outils d'IA générative et aux extensions associées

6- Vous avez un abonnement Luminar NEO « Ultimate ou Pro »

- vous avez accès à tout sans aucune limite d'outils ou de date

Skylum a souhaité simplifier son modèle de licences, vous comprenez pourquoi.

Toujours est-il que contrairement à ce que vous pouvez peut-être lire ailleurs, votre licence Luminar NEO perpétuelle va continuer à vous autoriser l'utilisation du logiciel, le logiciel recevra les mises à jour et vous pourrez toujours acheter la licence perpétuelle valable « à vie ».

Si vous avez déjà des extensions, vous pourrez continuer à les utiliser. Si par contre vous souhaitez disposer des outils et extensions d'IA génératives, vous devrez passer au forfait pro, la formule unique et complète désormais.

Comprenez toutefois que, comme pour la plupart des éditeurs de logiciels, le modèle de l'abonnement est le modèle conçu pour rester, et que rien ne garantit que la licence perpétuelle va rester en 2025. Ceci peut d'ailleurs vous rappeler l'histoire de la licence perpétuelle Lightroom 6 et de son concurrent interne de l'époque, l'abonnement Lightroom CC devenu depuis une unique formule Lightroom Classic dans le Creative Cloud pour la photo Adobe.

Le modèle de l'abonnement est le modèle choisi par la plupart des éditeurs de logiciels et d'applications mobiles (dont Adobe, Capture One, Photomator ou Photo Mechanic). Ce modèle leur assure un revenu régulier, alors que les achats de licences perpétuelles ne le peuvent pas. De là à dire que c'est une bonne chose, il y a un pas que je ne franchis pas, mais c'est la réalité du moment pour

les logiciels propriétaires.

Procurez-vous Luminar NEO avec le code de réduction NIKONPASSION

Luminar Neo 1.13 : Studio Light, outil de flou, assemblage panoramique et IA générative

Luminar Neo continue de s'imposer comme un logiciel photo simplifié adressant les amateurs de photographie qui ne souhaitent pas investir dans une offre professionnelle ou un abonnement. Dans sa dernière mise à jour, Luminar NEO 1.13 propose des nouvelles fonctions qui viennent enrichir encore un ensemble déjà très complet.

Voici de quoi en savoir plus, vous pouvez également découvrir l'ensemble des modules de Luminar NEO dans [l'article de présentation historique](#) régulièrement mis à jour.



Version d'essai de Luminar NEO

Vous disposez d'un délai total de 30 jours après l'achat pour essayer Luminar NEO

Si vous n'êtes pas satisfait, vous pouvez demander le remboursement de la totalité du montant en contactant le service d'assistance Skylum

Luminar NEO 1.13 : l'éclairage de studio

Recevez ma Lettre Photo quotidienne avec des conseils pour faire de meilleures photos :
www.nikonpassion.com/newsletter

Copyright 2004-2026 - Editions MELODI / Nikon Passion - Tous Droits Réservés

réinventé avec Studio Light



Le module Studio Light est la principale nouveauté de cette mise à jour. Je vous rappelle que depuis l'arrivée de Luminar NEO, et contrairement à Luminar 4 puis Luminar AI, le logiciel photo de Skylum a adopté une plate-forme qui permet les évolutions progressives sans devoir passer à un nouveau produit. Inutile de dire

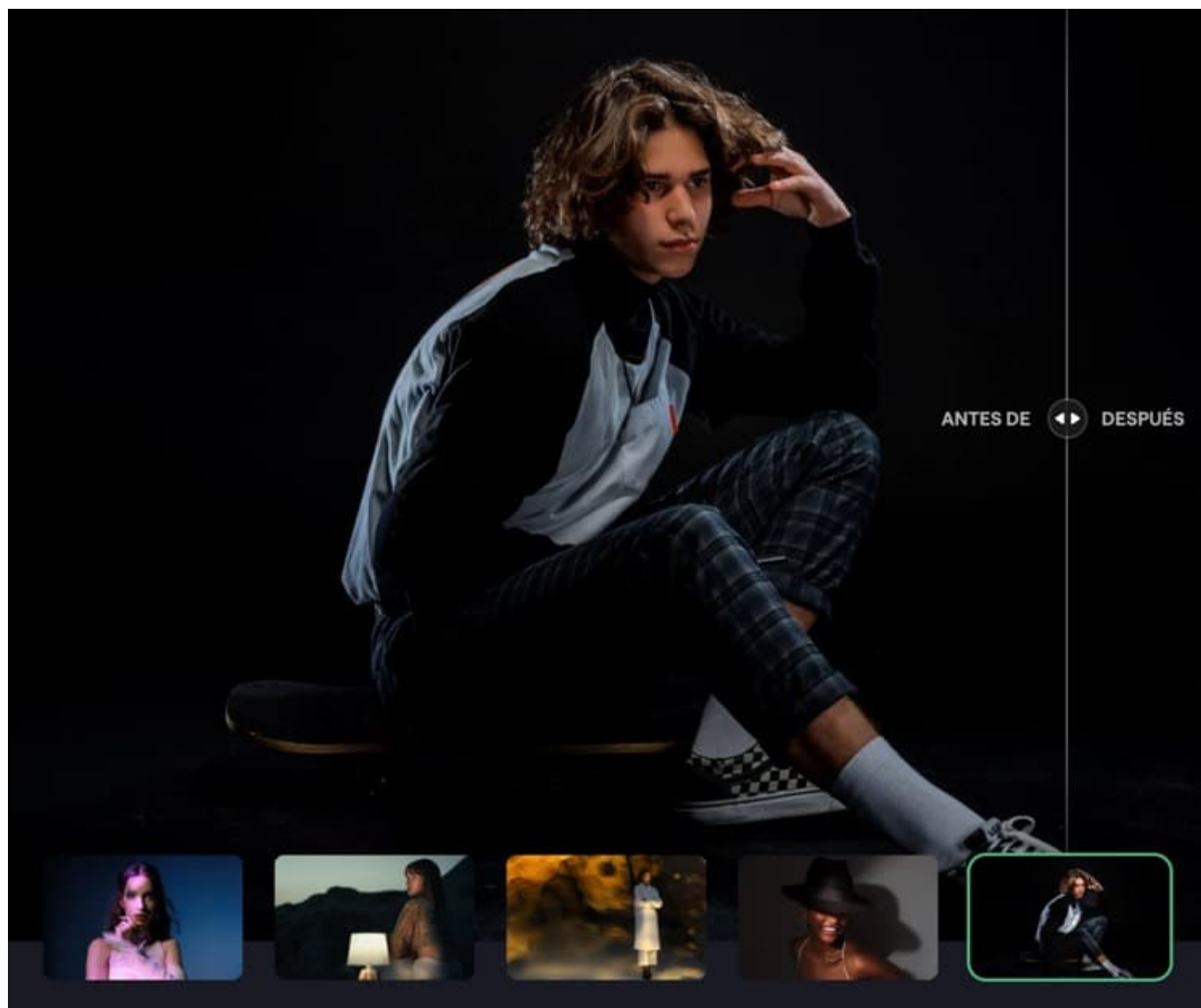


que cela a changé la donne.

Avec Studio Light, Luminar NEO vous permet de recréer les effets d'éclairage obtenus généralement en utilisant un équipement de studio coûteux. Imaginez la lumière naturelle passant au travers d'une fenêtre et qui vient éclairer délicatement votre sujet : avec Studio Light, vous pouvez ajouter des textures et des motifs de lumière à vos portraits, pour leur donner un rendu « studio pro ». Attention, ceci ne remplace pas un véritable studio, de véritables éclairages et – surtout – une véritable maîtrise de l'ensemble, mais si vous voulez donner une touche plus créative à vos portraits, sans pouvoir utiliser un tel équipement, alors Luminar NEO va vous aider.



nikonpassion.com



Recevez ma Lettre Photo quotidienne avec des conseils pour faire de meilleures photos :
www.nikonpassion.com/newsletter

Copyright 2004-2026 - Editions MELODI / Nikon Passion - Tous Droits Réservés

L'outil Flou : trois types de flous pour des images plus créatives

Encore un outil qui va faire hurler les puristes ! Luminar NEO peut désormais vous permettre d'ajouter trois types de flou à vos images :

- **Le Flou Gaussien** : un des types de flou les plus utilisés en photographie. Il adoucit une image en créant un effet de flou doux et uniforme autour des objets. Il est idéal pour créer des portraits plus doux, réduire les détails indésirables ou donner une touche de rêverie à vos photos.
- **Le Flou de Mouvement** : il crée l'illusion du mouvement dans une photo en direction d'un objet. Il est efficace pour donner une impression de vitesse ou de dynamisme. Il peut être utilisé pour accentuer le sens du mouvement dans une photo de sport par exemple si vous n'avez pas su gérer, ou pas pu, à la prise de vue.
- **Le Flou Tordu** : un type de flou créatif qui déforme l'image de manière irrégulière et tourbillonnante. Il peut donner à vos photos une apparence abstraite, à utiliser toutefois avec les précautions d'usage pour éviter les horreurs.

Vous gardez le contrôle sur la quantité, l'angle et la position de l'effet de flou. Vous pouvez l'appliquer de façon sélective grâce aux outils de masquage afin de mettre en valeur des zones spécifiques de votre photo.

Là-aussi, attention : cet outil ne remplace pas la bonne gestion du flou « optique » à la prise de vue, l'apprentissage de la profondeur de champ, la gestion de

l'ouverture et l'utilisation d'un objectif à grande ouverture. Mais je reconnais que parfois, pouvoir ajuster le flou en post-traitement est un avantage, que ceux qui ne l'ont jamais fait lèvent le doigt (dans les commentaires).

Combiner les outils créatifs avec Luminar NEO

Imaginez ... vous avez une vieille photo de famille. Grâce à Studio Light, vous pouvez simuler la lumière douce et chaleureuse du soleil qui baigne la scène, et créer une ambiance intemporelle.

Avec l'outil Flou, imaginez une photo de rue où vous souhaitez mettre en évidence un passant en floutant délicatement l'arrière-plan afin d'attirer l'attention sur votre sujet principal. L'outil Flou est à votre service.

Panorama Stitching : l'assemblage panoramique facilité

Apparu dans une précédente version de Luminar NEO (il faut suivre, tant les fonctions arrivent au fil de l'eau) voici des précisions sur l'extension d'assemblage panoramique de Luminar NEO.

Panorama Stitching vous permet de créer des images panoramiques à partir de plusieurs photos (selon le même principe que l'outil de fusion panoramique de Lightroom Classic). Luminar NEO met toutefois en œuvre quatre méthodes

distinctes de création :

1. **Assemblage de panoramas** : assemblez des fichiers RAW ou JPEG pour créer des panoramas sans raccord visible
2. **HDR Panorama** : combinez plusieurs photos faites avec des expositions différentes (principe du bracketing d'exposition) en une seule photo panoramique HDR qui récupère les détails des zones claires comme sombres de chaque photo
3. **Panorama à partir de vidéo** : créez des panoramas immersifs à partir de vos vidéos, ajouter vos séquences vidéo puis extrayez des images fixes à assembler en images panoramiques
4. **Panorama de composition d'objets/sujets** : sélectionnez des sujets spécifiques dans une vidéo et convertissez-les en images panoramiques. L'extension Panorama Stitching isole intelligemment et combine des images centrées autour de l'élément que vous avez choisi

Version d'essai de Luminar NEO

Luminar NEO 1.13 : autres améliorations et compatibilité étendue

Cette mise à jour apporte une meilleure intégration avec d'autres logiciels. Les utilisateurs de Luminar Neo qui possèdent l'extension Panorama Stitching peuvent désormais y accéder directement depuis Lightroom Classic grâce au nouveau plugin Lightroom. De plus, l'expérience d'utilisation est plus fluide, avec



des améliorations telles que l'Autocrop automatique et la possibilité d'ajouter jusqu'à 100 photos à votre panorama.

La compatibilité s'étend également à de nouveaux appareils photo, dont le Nikon Z 8 (compression sans perte uniquement), le Canon EOS M50 Mark II, le Fujifilm X-S20, le Leica Q3 et le Sony ZV-1 Mark II.

La version 1.13 de Luminar Neo devrait s'avérer plus stable et réactive grâce à la correction de nombreux bogues. Reconnaissons que le logiciel a bien progressé ces derniers mois, stabilité et performances n'étant pas ses points forts encore lors de son arrivée, bien qu'il ait été plus performant que Luminar AI très vite.

L'extension Mise à l'échelle, la découpe vidéo plus précise dans l'extension Assemblage de panoramas, la prévisualisation des images dans le catalogue font partie des fonctions optimisées dans cette version Luminar NEO 1.13.

Luminar NEO et l'IA générative

Skylum n'a pas l'intention de se laisser distancer par Adobe et son IA générative Firefly (voir ce dont il s'agit). Skylum annonce donc les fonctionnalités d'IA génératives qui arriveront dans Luminar NEO dans les prochains mois :

GenErase : effacez les distractions avec précision

GenErase est un outil avancé d'effacement qui supprime habilement les distractions de vos photos tout en préservant l'intégrité de la composition. Cette technologie de suppression intelligente remplace les éléments indésirables par



des zones adaptées au contenu de votre image, vous permettant ainsi d'obtenir des résultats impeccables.

SceneExpand : élargissez vos horizons photographiques

Avec SceneExpand, vous pouvez étendre les limites de vos photos pour créer des panoramas ou des compositions créatives uniques. Cette fonctionnalité vous offre la possibilité de capturer davantage de paysage et de donner une nouvelle dimension à vos créations visuelles.

SceneSwap : transformez vos scènes avec précision

SceneSwap vous permet de remplacer des éléments tels que le ciel ou le premier plan de vos photos par des visuels générés par l'IA. Vous pouvez ainsi métamorphoser un ciel terne en un beau coucher de soleil ou remplacer une mer trouble par une belle eau cristalline (je ne vous ai pas dit qu'il faut absolument le faire, hein ?).

Water Enhancer : subliment vos scènes aquatiques

Water Enhancer vous permet d'amplifier les caractéristiques de l'eau dans vos paysages, créant ainsi un impact visuel saisissant et mettant en valeur la beauté des environnements aquatiques.

Neon & Glow : illuminez vos images avec élégance

Neon & Glow vous offre la possibilité d'améliorer vos images en ajoutant des effets d'éclairage captivants. Intégrez de manière transparente des éléments néon

saisissants pour résoudre les défis liés à l'éclairage et ajouter une touche d'intrigue à vos photographies.

Ces fonctionnalités apparaîtront progressivement dans Luminar NEO, la fonction Studio Light décrite plus haut étant la première de la liste. Avec ces fonctionnalités complémentaires, Luminar Neo vous donnera les outils nécessaires pour donner un rendu personnel à vos photos. Je vous ferai toutefois la même remarque que pour Lightroom Classic et les autres logiciels basés sur l'IA, point trop n'en faut sous peine de créer des horreurs plus que d'agrémenter vos photos.

Tarifs et formules

Luminar NEO reste disponible en licence perpétuelle, sans abonnement. C'est la formule « Licence à vie » ci-dessous. Skylum propose toutefois des formules par abonnement qui vous permettent de disposer des extensions (les modules complétant le logiciel pour des besoins précis), attention toutefois aux tarifs de ces formules qui peuvent s'avérer supérieurs à ceux de Lightroom Classic par ailleurs bien supérieur, performant, stable et complet :

- Luminar Neo Licence à vie + Extensions + Creative Journey Pass jusqu'en août 2024 : 199€ au lieu de 269€.
- Luminar Neo Pro 12 mois : 79 euros par an ou 6,58 euros / mois
- Luminar Neo Pro 24 mois : 119 euros tous les 2 ans ou 4,96 euros / mois

En savoir plus sur Luminar Neo 1.13 et télécharger la mise à jour sur le [site](#)

[officiel Luminar Neo.](#)

Note : les informations fournies sont basées sur la version de Luminar Neo 1.13.0 à la date de cette publication. Les fonctionnalités et les prix peuvent être sujets à des changements futurs.

Vous disposez d'un délai total de 30 jours après l'achat pour essayer Luminar NEO. Si vous n'êtes pas satisfait, vous pouvez demander le remboursement de la totalité du montant en contactant le service d'assistance Skylum.

[Version d'essai de Luminar NEO](#)

Qu'est-ce que Luminar NEO et les différences avec Luminar AI et Luminar 4

Luminar NEO est le dernier-né de l'éditeur Skylum en matière de logiciel de retouche photo. Lancé en 2022, ce logiciel innovant promet de transformer votre expérience de la photographie numérique. Mais quelles sont les différences avec Luminar AI et Luminar 4, les versions précédentes ? Est-il temps de faire la transition vers cette nouvelle plateforme ?

Voici ce que vous propose Luminar NEO, ses évolutions majeures au fil des versions, et comment il se positionne dans l'univers des logiciels de retouche photo.

Luminar NEO au meilleur prix

Note : *cet article est mis à jour lors de l'arrivée de chaque nouvelle version de Luminar NEO. La dernière en date est la version 1.16 de novembre 2023.*

Cette version bénéficie d'une nouvelle fonction de remplacement génératif piloté par l'IA, GenSwap.



Luminar NEO au meilleur prix

Recevez ma Lettre Photo quotidienne avec des conseils pour faire de meilleures photos :
www.nikonpassion.com/newsletter

Copyright 2004-2026 - Editions MELODI / Nikon Passion - Tous Droits Réservés

Luminar NEO, c'est quoi ?

Luminar NEO est un logiciel de traitement des fichiers RAW et JPG édité par Skylum.

Luminar NEO remplace Luminar AI et Luminar 4, ces derniers ne sont plus disponibles depuis l'automne 2021 pour Luminar 4 et octobre 2022 pour Luminar AI.

Quelles différences entre Luminar NEO et Luminar AI ?

[Luminar AI](#) était un logiciel d'édition rapide de photos, qui se basait sur des modèles choisis de façon contextuelle selon le contenu de chacune de vos photos.

[Luminar NEO](#) a pris la suite de Luminar AI, c'est un logiciel de traitement expert proposant un ensemble complet d'outils de traitement, la gestion des calques et des textures (comme Luminar 4) ainsi qu'une application mobile compagnon Luminar Share (voir plus bas).

Luminar NEO dispose d'outils pilotés par l'Intelligence Artificielle (AI) qui assurent bon nombre de traitements, mais NEO est doté d'un moteur de développement RAW entièrement réécrit et accéléré, ainsi que de plusieurs outils complémentaires et inédits.

Luminar NEO est conçu comme une plateforme sur laquelle son éditeur, Skylum,

comme des éditeurs tiers, peuvent proposer des modules complémentaires, nommés extensions, étendant les fonctionnalités du logiciel de base.

De Luminar AI, NEO reprend les modules suivants :

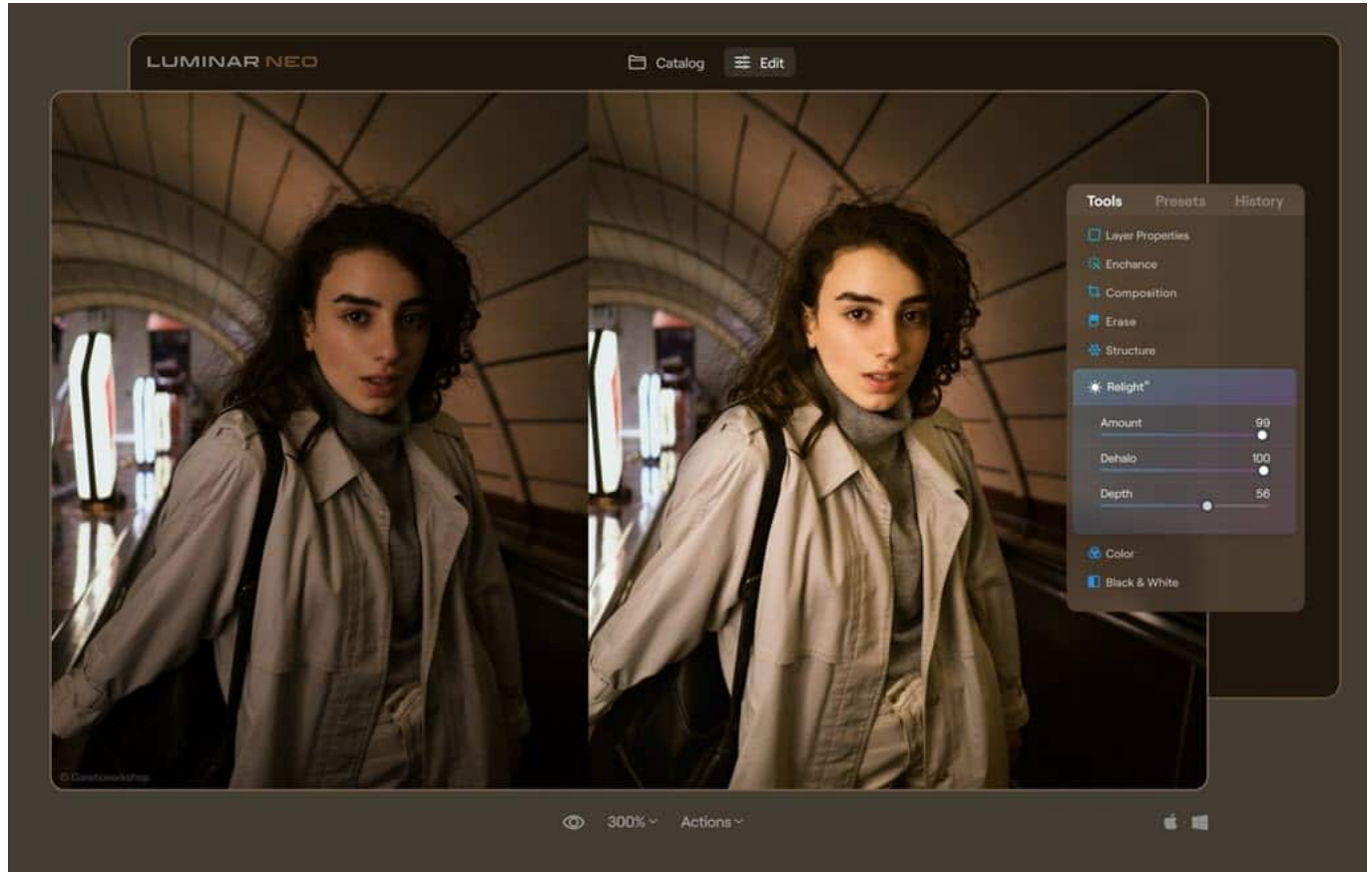
- Accent AI
- Structure AI
- Face AI / Iris AI
- Skin AI
- Body AI
- Portrait Bokeh AI
- Atmosphere AI

Luminar NEO est petit à petit complété d'outils inédits, toujours pilotés par l'IA.

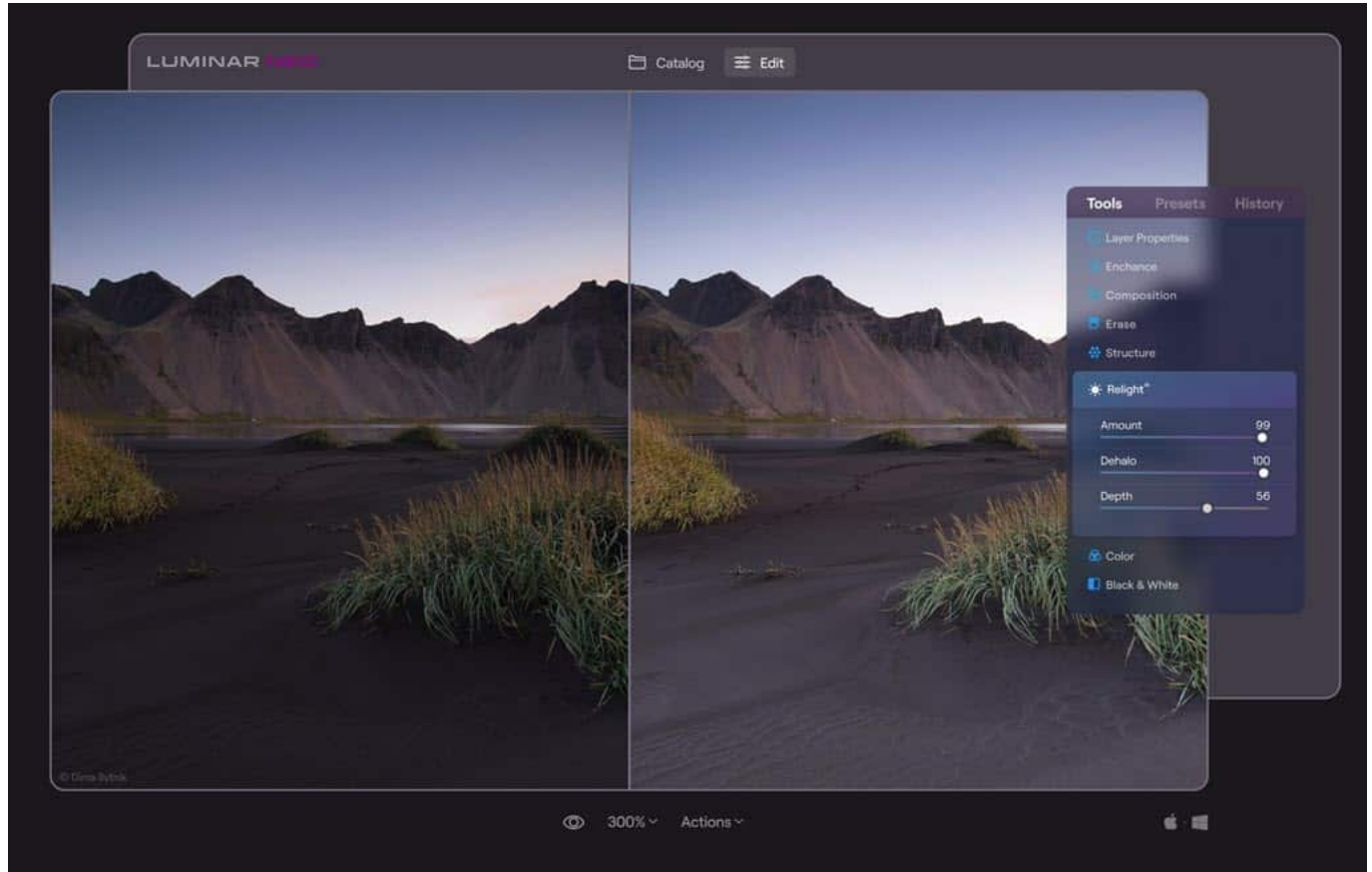
[Luminar NEO au meilleur prix](#)

Les fonctions de post-traitement de Luminar NEO

Relight AI



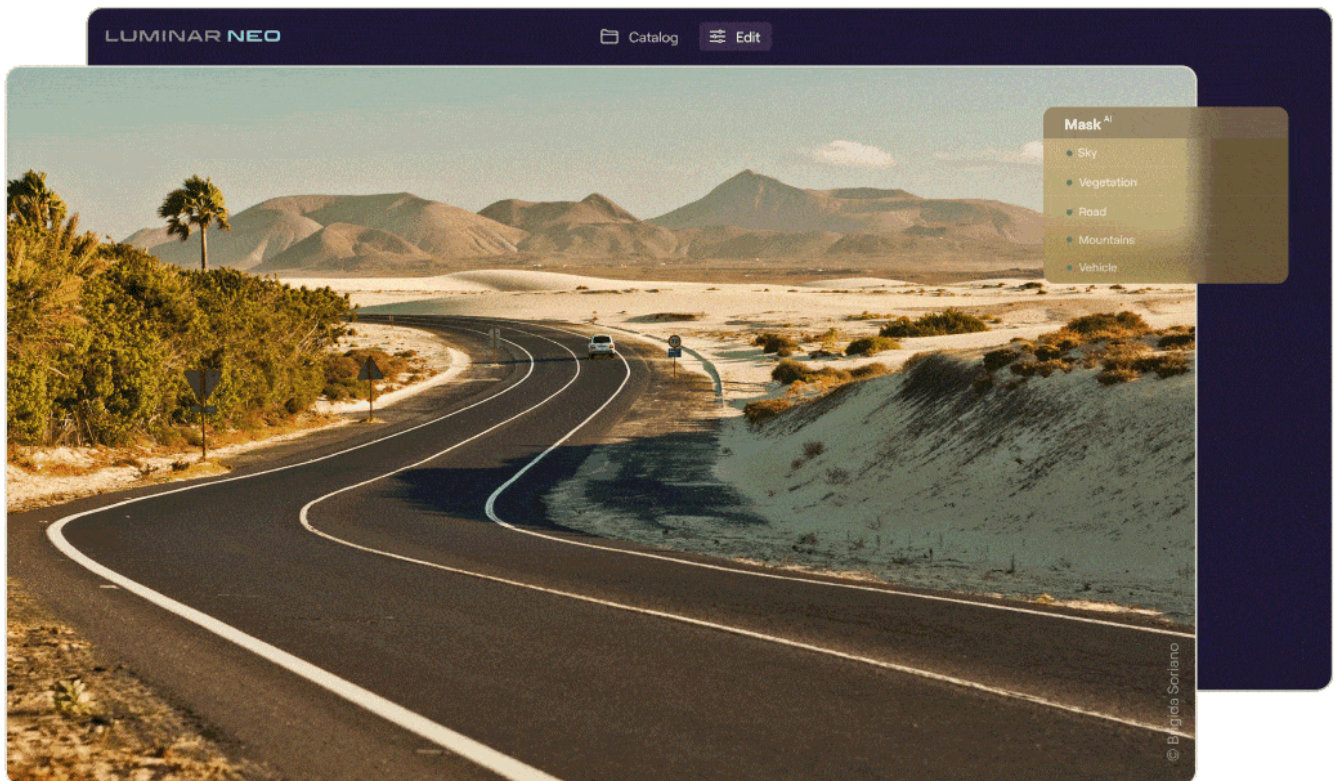
L'outil Relight AI utilise un modèle de mapping 3D pour adapter l'éclairage d'une scène à vos envies. Il sait identifier des plans (avant-plan, arrière-plan) et des éléments (personnes, immeubles, ciels, animaux, etc.).



Relight AI est efficace avec les portraits et les paysages. Il dispose de contrôles créatifs permettant de changer l'éclairage d'une scène en post-traitement : repositionnement, ajustement de la profondeur, mixage des lumières, correction des éclairages problématiques, gestion des éclairages créatifs.

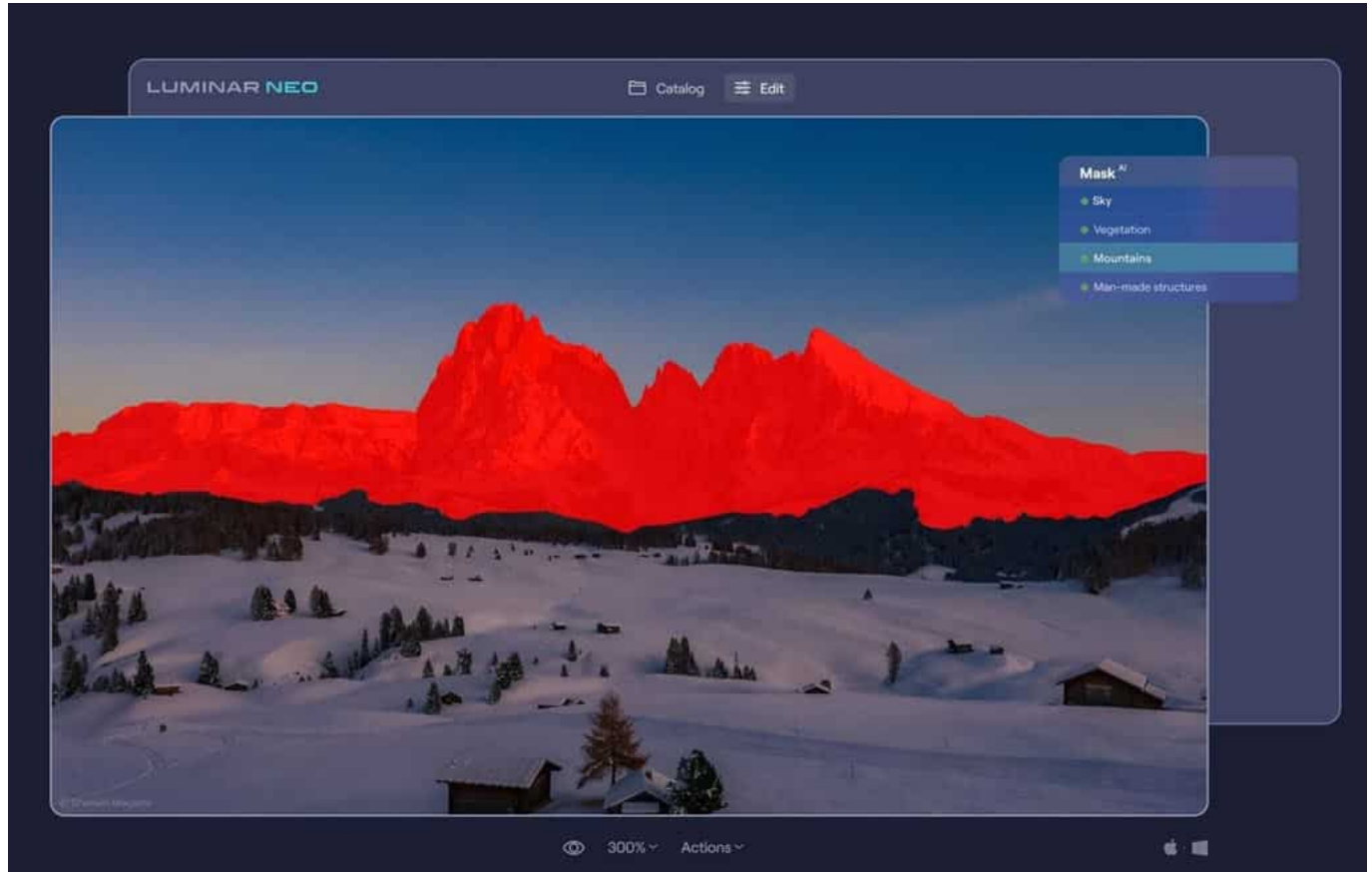
Relight AI peut ajuster de façon distincte les éclairages de l'avant-plan et de l'arrière-plan

Mask AI



L'outil Mask AI permet de créer des masques en utilisant les capacités de l'IA en matière de reconnaissance de scènes et de sujets.

Mask AI sait identifier des centaines d'objets, des portraits, des ciels, l'eau, les montagnes, la végétation, l'architecture. Dans l'idée il est proche du moteur de recommandation de modèles de Luminar AI.

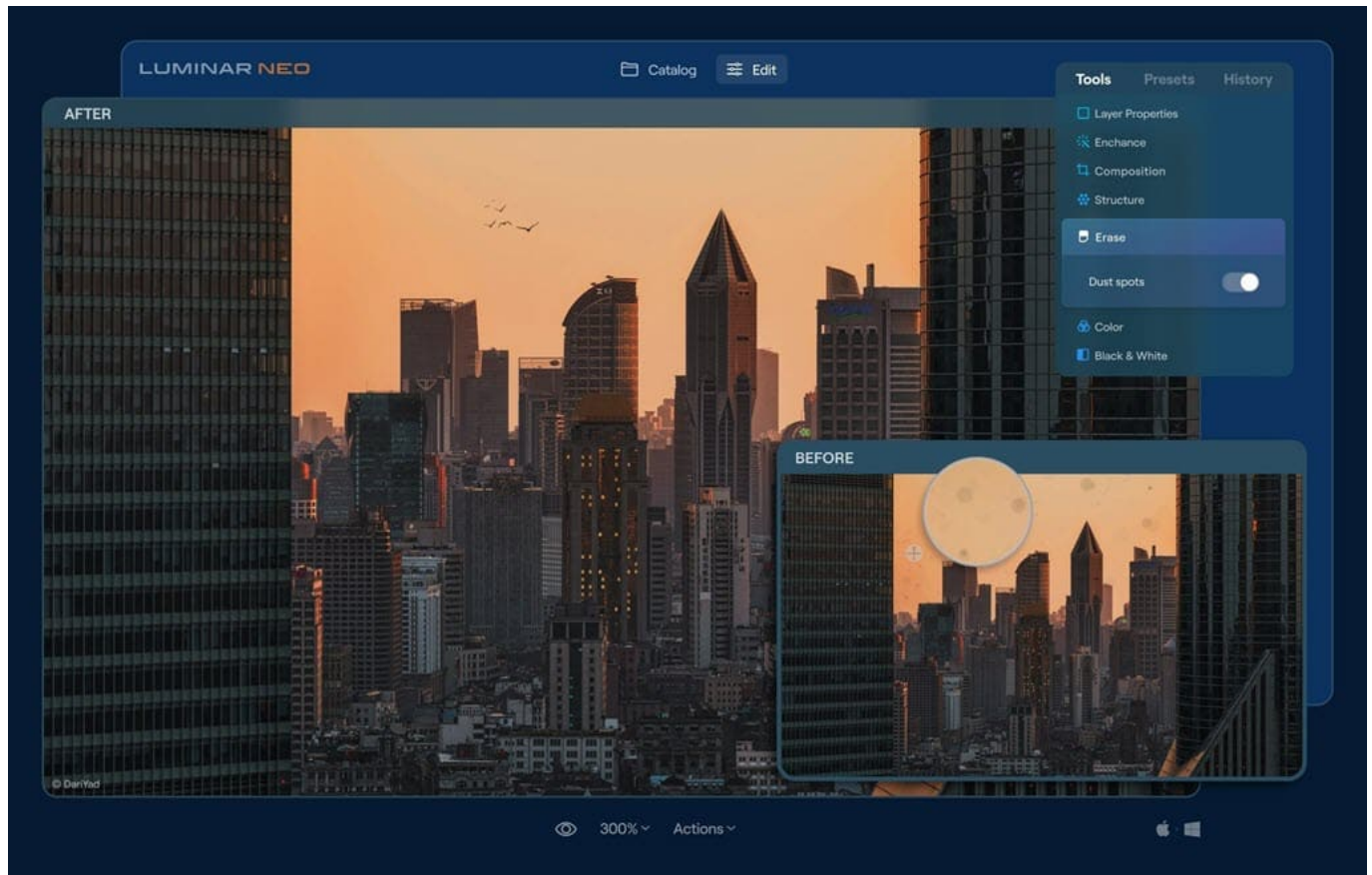


Mask AI évite le recours à des masquages complexes qui prennent du temps, Luminar NEO imite ainsi l'[outil de masquage](#) de Lightroom et Photoshop.

Dust Removal AI

Recevez ma Lettre Photo quotidienne avec des conseils pour faire de meilleures photos :
www.nikonpassion.com/newsletter

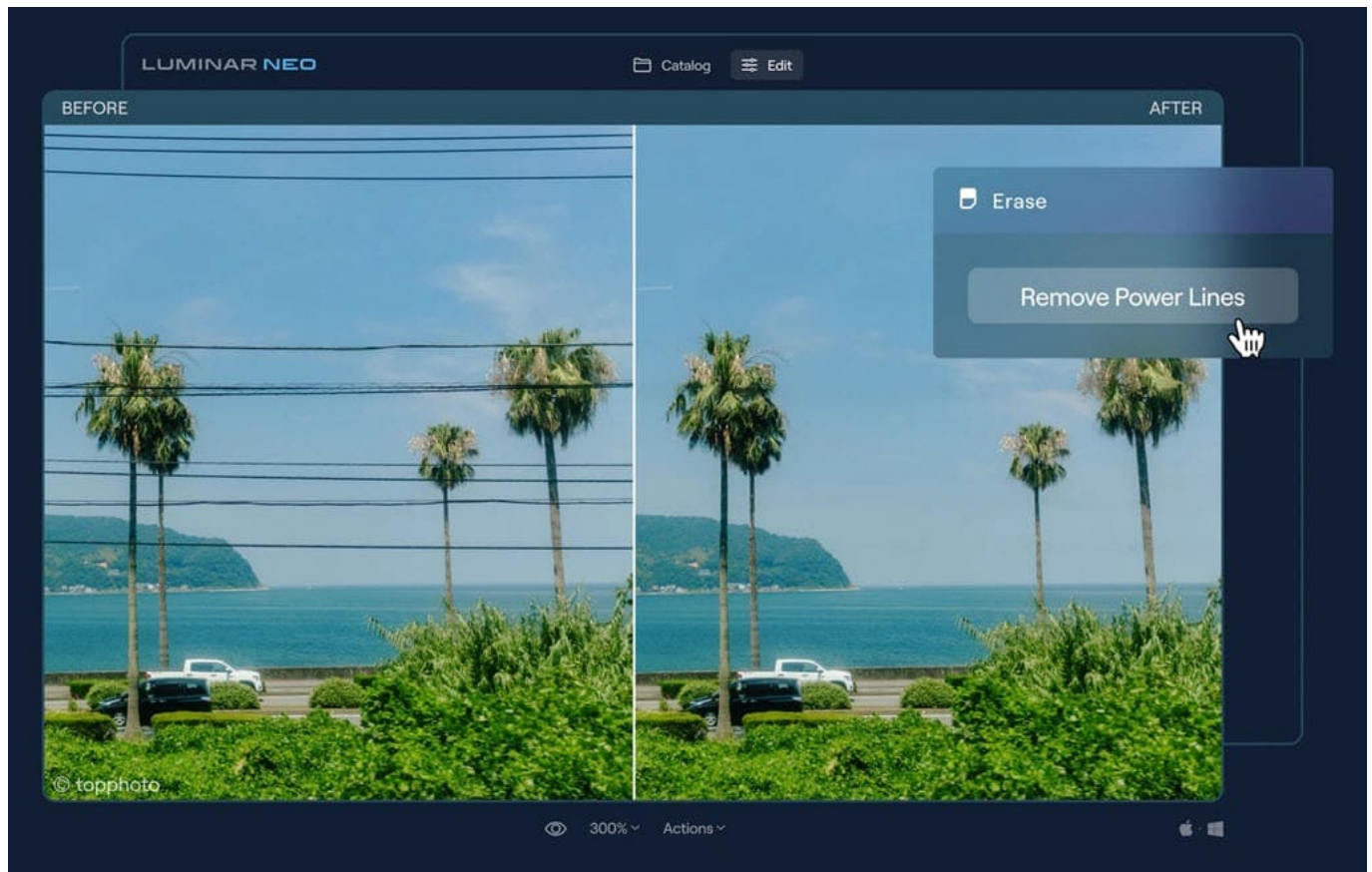
Copyright 2004-2026 - Editions MELODI / Nikon Passion - Tous Droits Réservés



L'outil Dust Removal AI permet de retirer automatiquement les taches de capteur et la poussière sur vos photos. Il propose des contrôles manuels vous permettant d'ajuster la suppression.

Skylum précise que les outils tampons, effacement et clonage restent disponibles en parallèle.

Line Removal AI

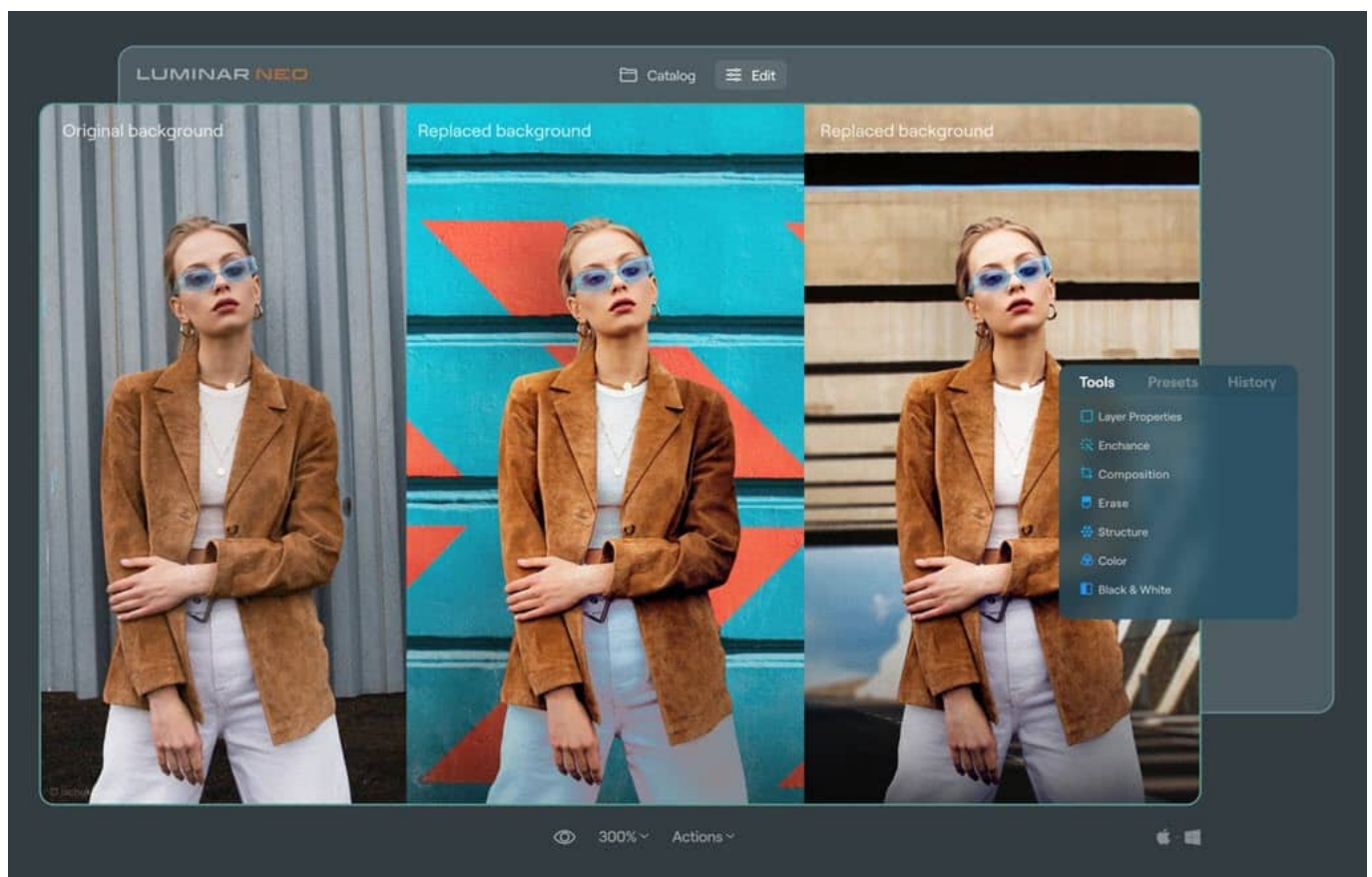


Ce nouvel outil va vous plaire si vous n'aimez pas les fils électriques qui apparaissent sur vos photos. Ils sont souvent très difficiles à masquer, avec Luminar NEO c'est bien plus simple et rapide puisque l'outil fait tout à votre place, à la manière de l'application [Touch-Retouch](#) pour iOS et Android.

Line Removal AI fonctionne sur les images complexes comme celles de bâtiments

venant interférer avec les lignes électriques. Luminar NEO propose toujours les outils tampons, effacement et clonage qui peuvent servir dans des cas particuliers.

Portrait Background Removal AI



Vous connaissez Bokeh AI dans Luminar AI ? Voici un outil encore plus puissant puisqu'il sait sélectionner l'arrière-plan d'une photo et vous permettre de le

changer en quelques clics sans effort et sans masquage manuel.

Luminar NEO peut ainsi isoler le sujet et retirer le fond en redéfinissant les bords au besoin. Couplé à la gestion des calques (voir plus bas), cet outil apporte une vraie flexibilité et un contrôle certain aux photographes retoucheurs.

Orienté portrait au départ, il devrait évoluer pour gérer d'autres types de scènes.

Panorama Stitching

Panorama Stitching vous permet de créer des images panoramiques à partir de plusieurs photos . Luminar NEO met toutefois en œuvre quatre méthodes distinctes de création :

1. **Assemblage de panoramas** : assemblez des fichiers RAW ou JPEG pour créer des panoramas sans raccord visible
2. **HDR Panorama** : combinez plusieurs photos faites avec des expositions différentes (principe du bracketing d'exposition) en une seule photo panoramique HDR qui récupère les détails des zones claires comme sombres de chaque photo
3. **Panorama à partir de vidéo** : créez des panoramas immersifs à partir de vos vidéos, ajouter vos séquences vidéo puis extrayez des images fixes à assembler en images panoramiques
4. **Panorama de composition d'objets/sujets** : sélectionnez des sujets spécifiques dans une vidéo et convertissez-les en images panoramiques. L'extension Panorama Stitching isole intelligemment et combine des images centrées autour de l'élément que vous avez choisi

GenErase, gomme générative

GenErase est un outil d'effacement qui supprime les éléments indésirables de vos photos, comme les déchets, les panneaux, les poteaux électriques, les véhicules, les graffitis et les foules.

GenErase utilise l'intelligence artificielle pour remplir intelligemment les espaces vides, en s'assurant que les textures et les éléments s'intègrent parfaitement à l'environnement de la photo.

Cela permet de garder vos images propres et sans distractions, tout en préservant leur aspect naturel.

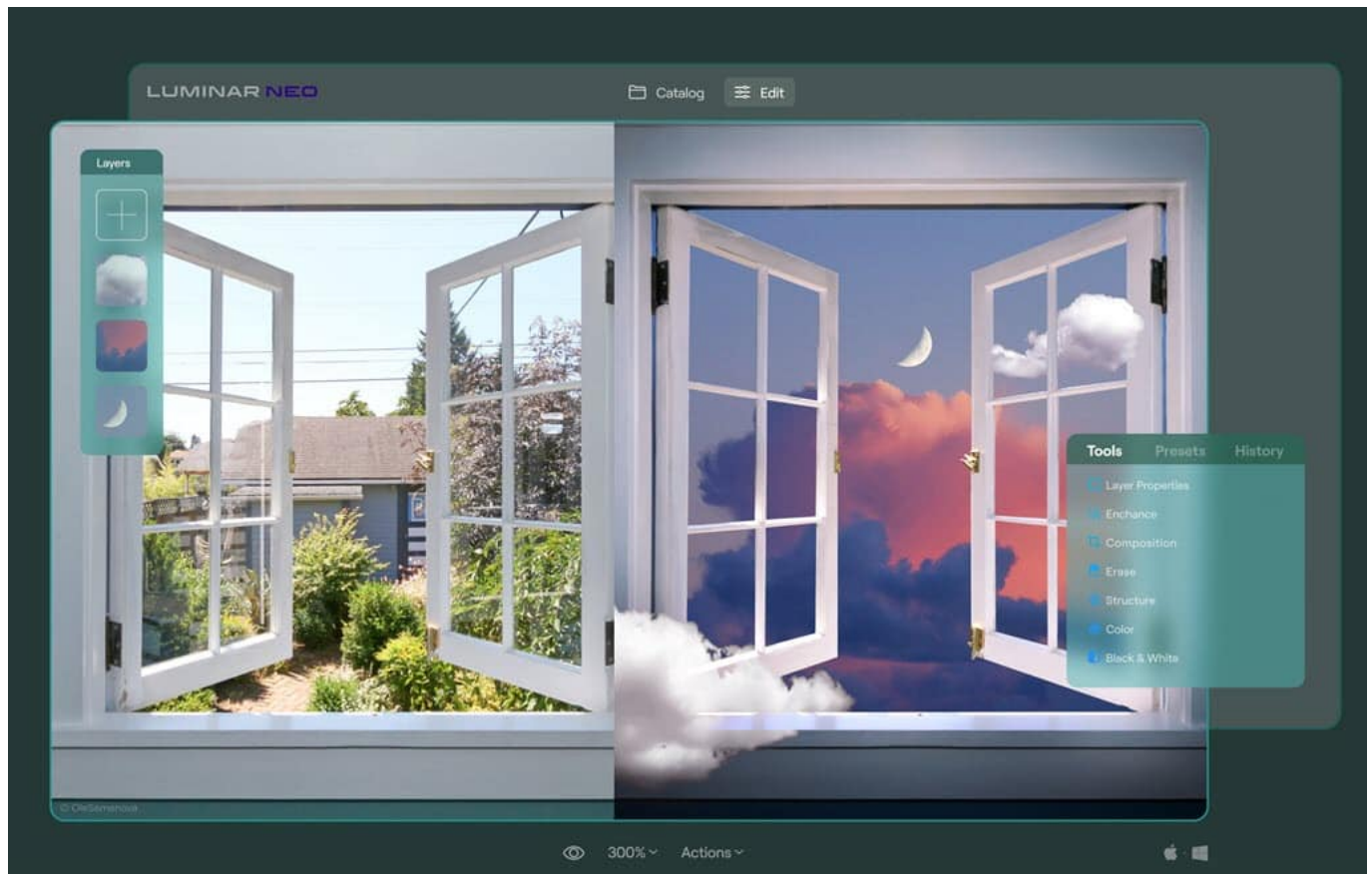
GenSwap, remplacement génératif

La fonction GenSwap apparue dans la version 1.16 vous permet de remplacer des éléments spécifiques dans vos photos (par exemple le ciel, le premier plan ou l'arrière-plan) par des visuels générés par l'IA.

Ces nouveaux éléments générés viennent s'intégrer dans l'image initiale. Vous les créez en indiquant, au format texte, ce que vous voulez obtenir et l'IA le génère pour vous.

Luminar NEO au meilleur prix

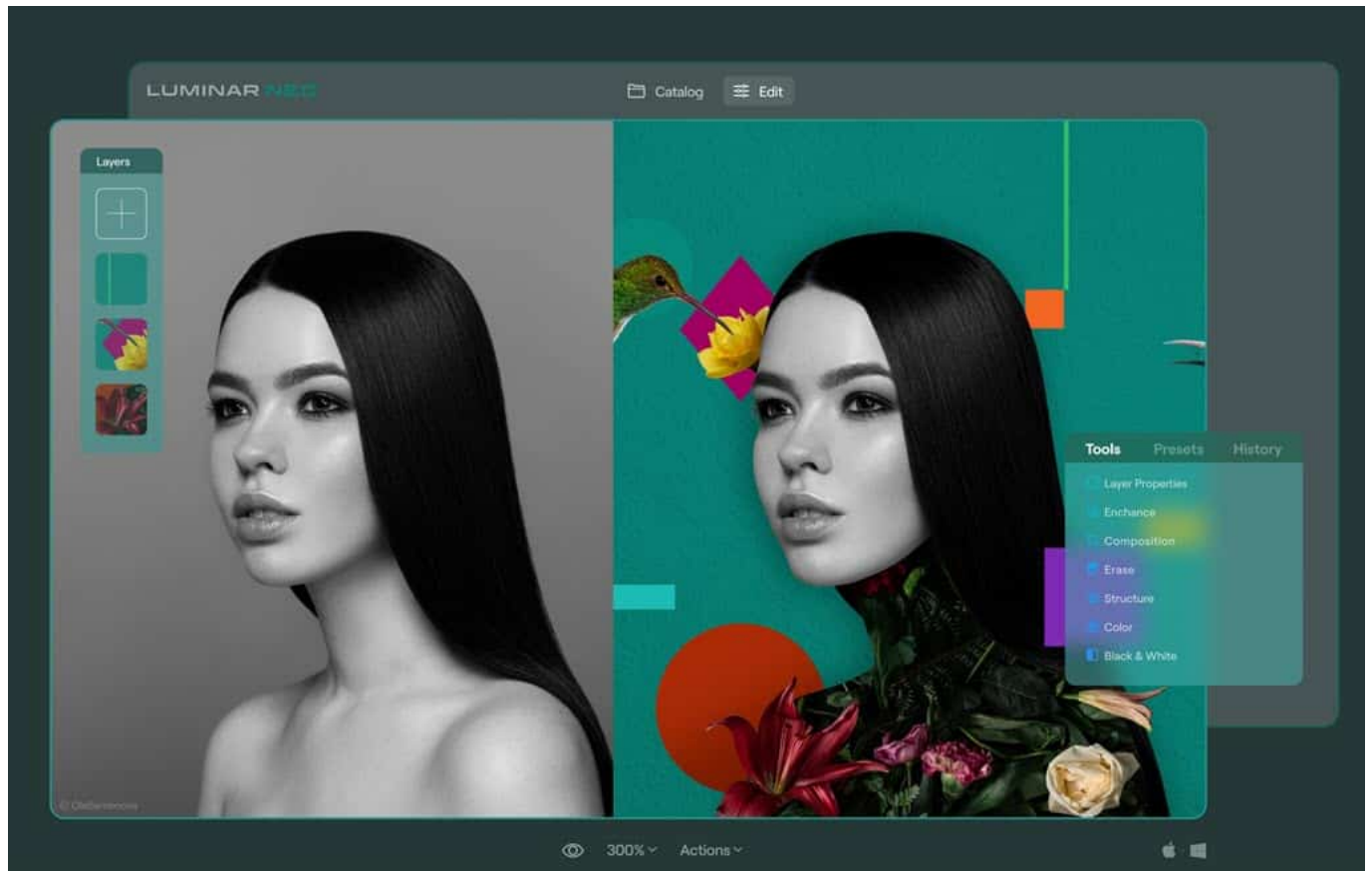
Le retour des calques dans Luminar NEO



Les utilisateurs de la fonction Calques de Luminar 4 étaient frustrés de ne pas les retrouver dans Luminar AI. Celui-ci, en effet, faisait l'impasse sur un outil plutôt complexe à utiliser.

Luminar NEO remet à la mode la gestion des calques qui permettent de combiner différentes images dont des fichiers RAW. Plusieurs modes de fusion sont

disponibles (à la façon de Photoshop CC), de même que des outils de masquage et d'ajustement de l'opacité.



Ces calques autorisent les collages, la double exposition, l'ajout de textures. Luminar NEO vient d'ailleurs avec une librairie de textures et d'objets, que vous pouvez compléter avec vos fichiers (dont des images en PNG avec gestion de la transparence).

Les calques ainsi gérés sont simples à déplacer, tourner, inverser, transformer et

réarranger. Ils supportent le masquage à l'aide des filtres pinceau, radial, gradué.

Luminar NEO au meilleur prix

Les extensions Luminar NEO (en option)

Luminar NEO introduit un nouveau concept d'ajout de fonctionnalités, les extensions. Ces modules additionnels sont des options que vous pouvez ajouter ou non au logiciel pour en compléter les possibilités. Ces extensions sont vendues à l'unité ou par pack, selon les offres.

Skylum propose huit extensions (octobre 2023), les suivantes arrivant l'une après l'autre au fil du temps.

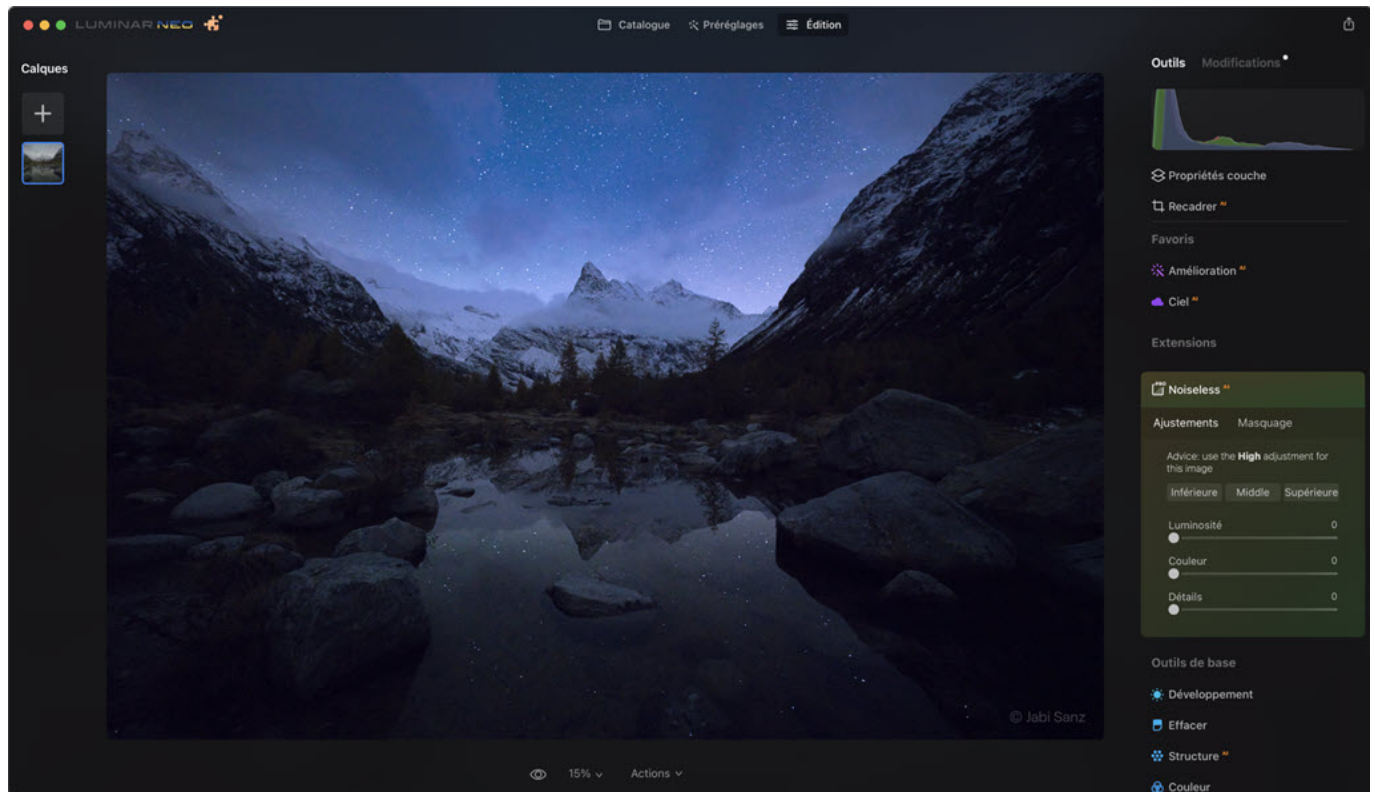
Fusion HDR (HDR Merge)



Comme son nom l'indique, l'extension Fusion HDR vous permet de fusionner plusieurs photos faites avec des expositions différentes pour créer une photo à plage dynamique élevée.

Fusion HDR reprend les principes du précédent logiciel Aurora HDR du même éditeur sans en offrir, pour le moment, toutes les possibilités d'ajustements.

Sans bruit AI (Noiseless AI)



Cette extension vous permet de réduire le niveau de bruit numérique dans vos images, au-delà de ce que sait déjà faire le logiciel avec la fonction initiale de réduction du bruit.

Luminar NEO Noiseless AI se base sur une analyse approfondie de l'image pour en déterminer le niveau de bruit. L'extension propose ensuite l'une des trois options de réduction du bruit - faible, moyen ou élevé - applicables en un clic.

Vous pouvez également régler manuellement le niveau de réduction du bruit. Les curseurs Luminosité, Couleur et Détails de l'extension vous donnent encore plus

de contrôle sur les résultats.

Focus Stacking



Cette extension pour Luminar Neo adresse les besoins des amateurs de macro et de prises de vue en plan serré avec une grande profondeur de champ. La technique du Focus Stacking ([en savoir plus](#)) permet de fusionner plusieurs images faites à différentes distances de mise au point pour obtenir une image finale, fruit de la fusion des précédentes, qui



nikonpassion.com

présente une très grande profondeur de champ.

L'extension Focus Stacking pour Luminar NEO peut fusionner jusqu'à 100 images sources et les aligner et les recadrer toutes automatiquement en fonction de la photo de référence.

Interpolation AI (Upscale AI)

Recevez ma Lettre Photo quotidienne avec des conseils pour faire de meilleures photos :
www.nikonpassion.com/newsletter

Copyright 2004-2026 - Editions MELODI / Nikon Passion - Tous Droits Réservés

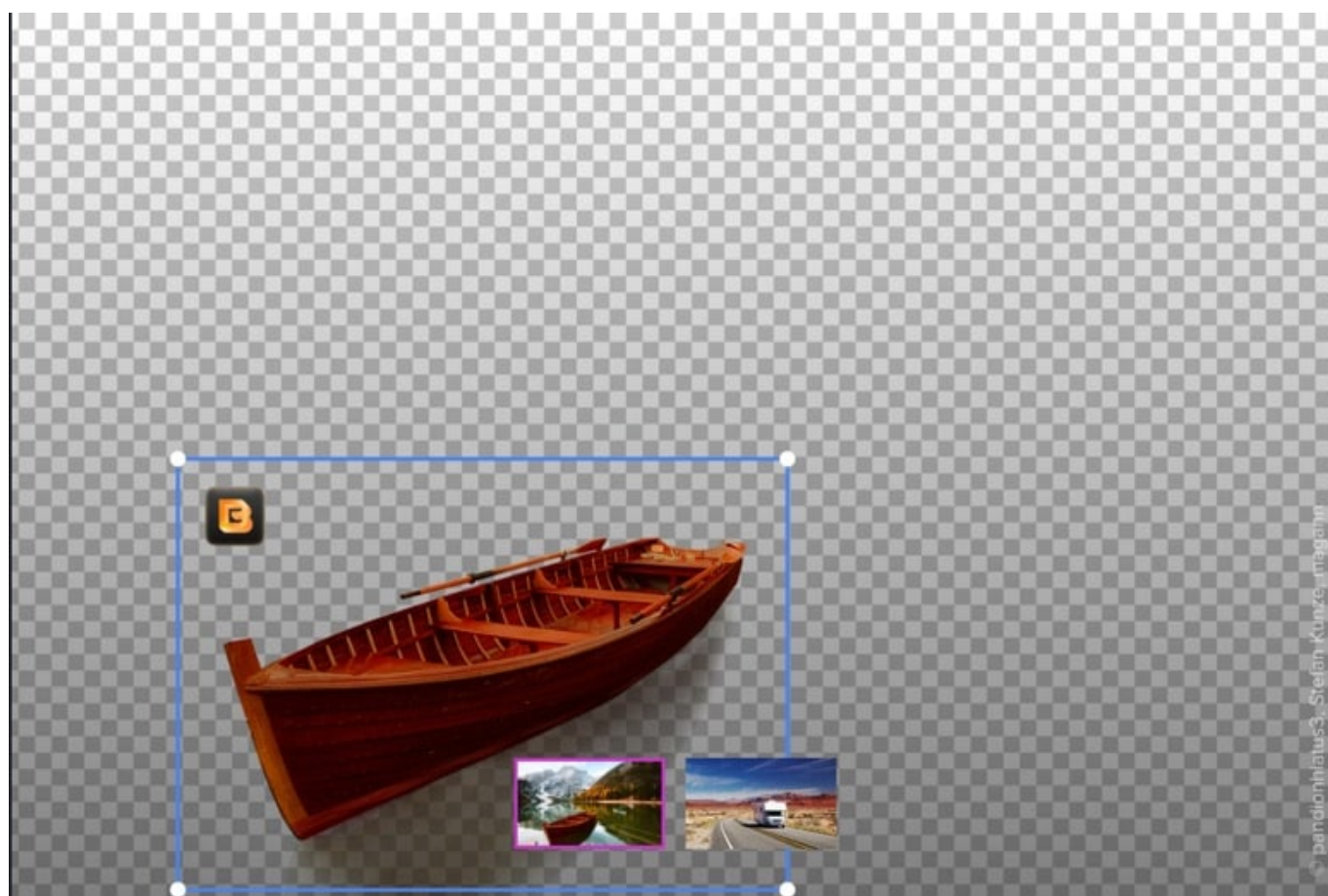


L'extension Upscale AI est un outil basé sur l'AI qui vous permet de redimensionner vos photos à la façon des logiciels concurrents, tels Lightroom ou Photoshop. L'image obtenue comprend donc plus de pixels que l'image initiale,

sans que cela ne soit dommageable lorsqu'on la visualise ou l'imprime.

Cette extension vous permet de zoomer sur un sujet très éloigné et d'augmenter l'échelle d'une photo jusqu'à 6 fois en améliorant sa résolution de manière naturelle.

Détourage AI (Background Removal AI)





L'extension AI Background Removal vous permet de supprimer automatiquement l'arrière-plan derrière un ou plusieurs sujets de votre photo. Le réseau neuronal détecte le sujet principal et jusqu'à neuf autres types d'éléments dans votre photo, et vous pouvez sélectionner ceux à conserver.

La brosse de raffinement vous permet de corriger les imperfections.

Lumière magique AI



Rendez la photo encore plus attirant grâce à une lueur magique, parfaitement associée à un effet bokeh. Chaque petite source de lumière est alors mise en valeur.

L'extension Lumière magique AI analyse la photo et recherche tous les points lumineux. Vous pouvez modifier chaque source de lumière selon votre



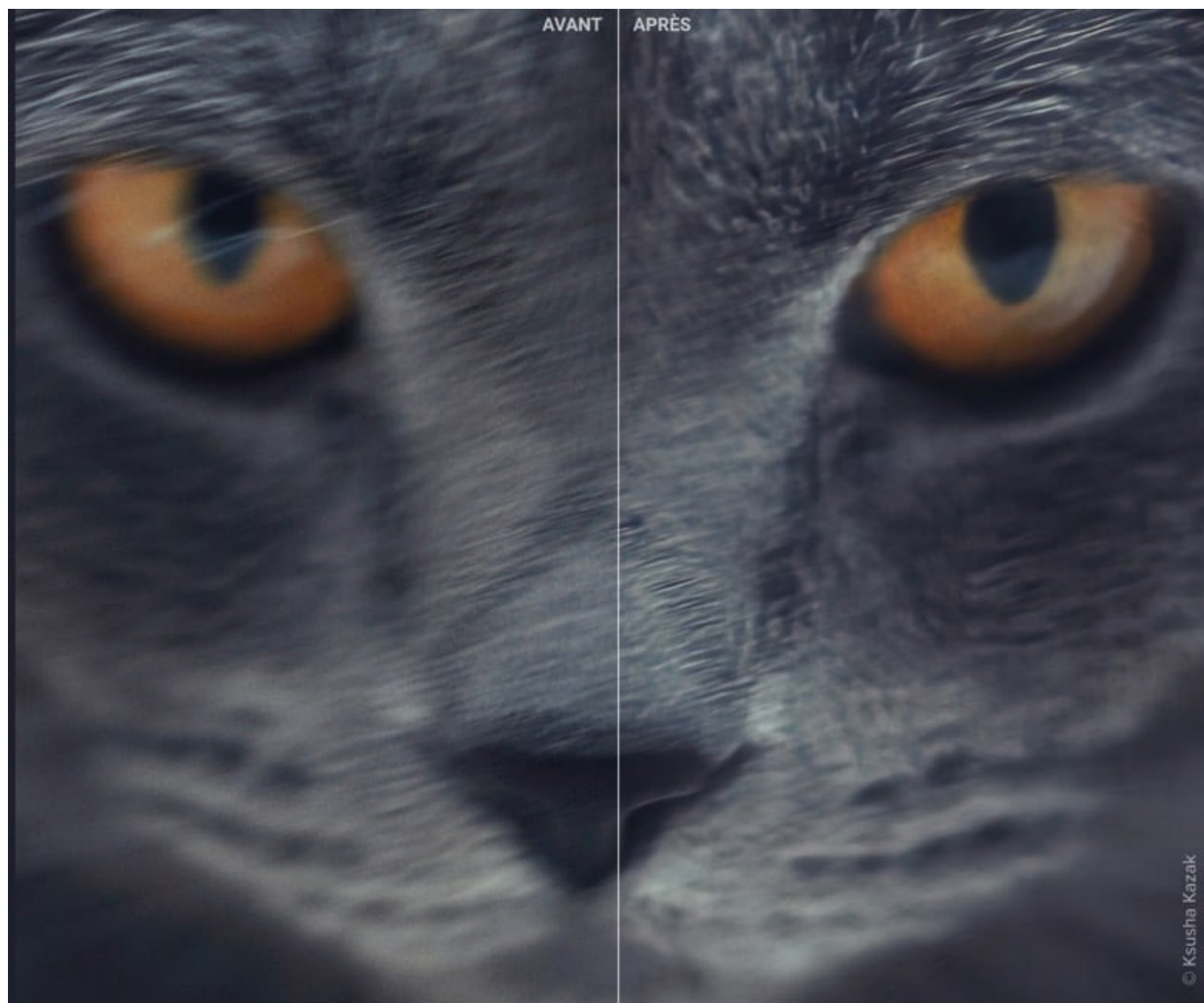
nikonpassion.com

imagination. Ces traitements vont apporter une luminosité inédite à votre photo, qui peut mettre en valeur le sujet comme attirer bien plus le regard sur la zone que vous souhaitez mettre en avant.

Super netteté AI

Recevez ma Lettre Photo quotidienne avec des conseils pour faire de meilleures photos :
www.nikonpassion.com/newsletter

Copyright 2004-2026 - Editions MELODI / Nikon Passion - Tous Droits Réservés



Super netteté AI vous permet de retrouver après la prise de vue la netteté souhaitée sur vos photos si celles-ci montrent un manque parce que vous avez bougé ou que votre sujet a bougé.

Le moteur de Super netteté AI comprend à la fois la profondeur, la perspective et le contexte d'une photo. Grâce à ces informations, il peut dé-flouter la photo au moyen d'algorithmes de compression. Le résultat est une photo plus nette et naturellement détaillée.

Luminar NEO au meilleur prix

Luminar Share, application de partage pour mobiles compagne de Luminar NEO



Lightroom a Lightroom Mobile, Luminar NEO propose Luminar Share. Mais

attention, cette application ne fait pas la même chose que Lightroom Mobile.

Luminar Share est une application mobile (iOS et Android) compagnon de Luminar NEO, qui permet d'échanger des photos entre l'ordinateur sur lequel fonctionne Luminar NEO et votre smartphone, afin de bénéficier des fonctions de partage natives du smartphone. Les deux appareils doivent être à proximité.

Avec Luminar Share, pas d'édition des photos comme le fait Lightroom Mobile, pas de stockage dans le cloud, pas de liaison par câble entre l'ordinateur et le mobile. Le transfert se fait sans fil, le mobile devant être placé à proximité de l'ordinateur. Ce transfert est bidirectionnel, une photo peut ainsi passer de l'ordinateur au mobile ou l'inverse.

Luminar Share sait afficher les vignettes des photos en temps réel, en attendant que le transfert de fichiers de plus grande taille soit réalisé. La sécurité des transferts est assurée par un QR Code (à la manière des QR Codes de WhatsApp par exemple).

Luminar Share est disponible sur les [App Stores Apple](#) et [Google Android](#), gratuitement si vous avez une licence Luminar NEO.

[Luminar NEO au meilleur prix](#)

Un nouveau moteur de développement

RAW modulaire et plus rapide

Le problème est connu, le moteur de développement de Luminar AI (et celui de Luminar 4 avant lui) s'avérait lent si la configuration de l'ordinateur n'était pas adaptée. Ce moteur faisait en effet appel à de nombreuses fonctions propres au moteur IA du système d'exploitation, et stockait tout en mémoire lors de l'édition.

Au final, votre ordinateur pouvait se trouver assez vite à cours de mémoire vive, ce qui ralentissait l'ensemble des opérations et faisait monter le processeur dans les tours.

Skylum a conçu un tout nouveau moteur RAW pour Luminar NEO, qui ne stocke plus toutes ces fonctions en mémoire, mais utilise un système d'empilement des opérations tel que le font d'autres logiciels. Ce moteur propose effectivement de meilleures performances, il reste à l'optimiser toutefois, ce qui est fait de versions en versions (pensez à faire les mises à jour gratuites).

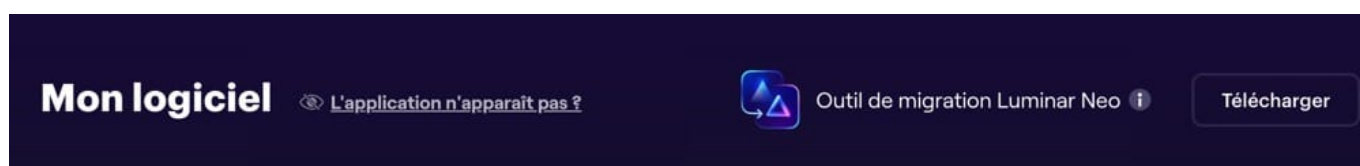
Mais aussi ...

Luminar NEO fonctionne en tant que plugin à Lightroom Classic, Photoshop CC, et Apple Photos (macOS). Il s'agit alors de partir du logiciel Luminar NEO pour envoyer la photo au logiciel tiers spécialisé. Notez bien que c'est l'opération inverse de celle que proposent Luminar AI ou Lightroom par exemple.

A la demande générale lors des présentations, Skylum a bien noté mon souhait de disposer d'un outil de migration du catalogue Luminar AI vers Luminar NEO, ce

que tout bon logiciel sait faire de façon native.

Cet outil de migration est disponible depuis votre compte client sur le site Skylum, il permet de migrer le catalogue Luminar AI vers Luminar NEO de même que vos modèles (presets) :



Mon avis sur Luminar NEO

Luminar NEO répond à plusieurs de mes attentes, dont une rapidité d'exécution supérieure à celle de Luminar AI.

Pour ce qui est des outils, la palette de base proposée dans Luminar NEO est attirante. Grâce à la mise en œuvre de l'AI, les traitements sont plus rapides et simples. Ces outils laissent à l'utilisateur la possibilité de garder le contrôle, ce qui est indispensable.

Les extensions qui complètent la version de base de Luminar NEO s'appuient sur l'IA en grande partie. Elles soulagent l'utilisateur des tâches (et taches ...) complexes pour lui faire gagner du temps et le laisser libre de tester différentes versions de ses photos.

Je regrette toutefois que ces extensions soient facturées plus chères que le

logiciel hôte. La formule par abonnement annuel de Luminar NEO revient bien moins cher, elle inclut le logiciel et les extensions. Toutefois le tarif final peut être supérieur à celui de l'abonnement Adobe Creative Cloud pour la photo, incluant Lightroom Classic, Lightroom Mobile, Photoshop et tous les services additionnels. La comparaison est alors très nettement en faveur d'Adobe et Lightroom Classic..

Luminar NEO a fait de gros progrès par rapport à Luminar AI, NEO reprend la gestion des calques de Luminar 4 et la fusion HDR d'Aurora HDR. Il est plus compétitif sur le plan fonctionnel face aux logiciels concurrents. Le tarif actuel de la version toutes options reste son point faible, Luminar NEO en version licence perpétuelle reste toutefois une version efficace et abordable.

Je mets cet article à jour lorsque de nouvelles informations m'arrivent, je reste en liaison avec les équipes de développement de Skylum. En attendant les prochaines mises à jour, Luminar NEO est disponible, cliquez sur le lien ci-dessous pour en savoir plus :

[Luminar NEO au meilleur prix](#)

Luminar AI Update 3 : mise à jour

gratuite, améliorations des contrôles et de la compatibilité dont Apple M1

Skylum met une nouvelle fois à jour son logiciel de traitement de photos piloté par l'Intelligence Artificielle, avec cette nouvelle version Luminar AI Update 3.

Parmi les principaux apports, plusieurs outils de traitement gagnent en précision et efficacité, et la compatibilité est assurée avec la plateforme Apple M1 et le format d'image Apple HEIC.



nikonpassion.com



[Luminar au meilleur prix avec le code de réduction NIKONPASSION](#)

Luminar AI Update 3 : Skylum peaufine son logiciel

Lorsque Skylum a lancé Luminar AI en 2019, il s'agissait de rompre avec les logiciels photo traditionnels en offrant la possibilité à tout utilisateur ne maîtrisant pas le post-traitement d'obtenir de façon simple un rendu adapté à chacune de ses photos.

Luminar AI met en œuvre des modèles de rendus dont le choix initial est fait par

Recevez ma Lettre Photo quotidienne avec des conseils pour faire de meilleures photos :
www.nikonpassion.com/newsletter

Copyright 2004-2026 - Editions MELODI / Nikon Passion - Tous Droits Réservés



le moteur d'Intelligence Artificielle (IA ou AI), en fonction du contenu de chaque photo (couleurs, sujet, ambiance). Chaque proposition de rendu peut ensuite être éditée, l'utilisateur gardant le contrôle total du résultat final.

Luminar AI propose également des outils de retouche d'images (paysages, portraits) dont un remplacement du ciel très efficace si vous êtes de ceux que cela intéresse.

L'Intelligence Artificielle est donc partout dans Luminar AI, pour un résultat plus simple à obtenir qu'avec d'autres logiciels experts comme Photoshop.

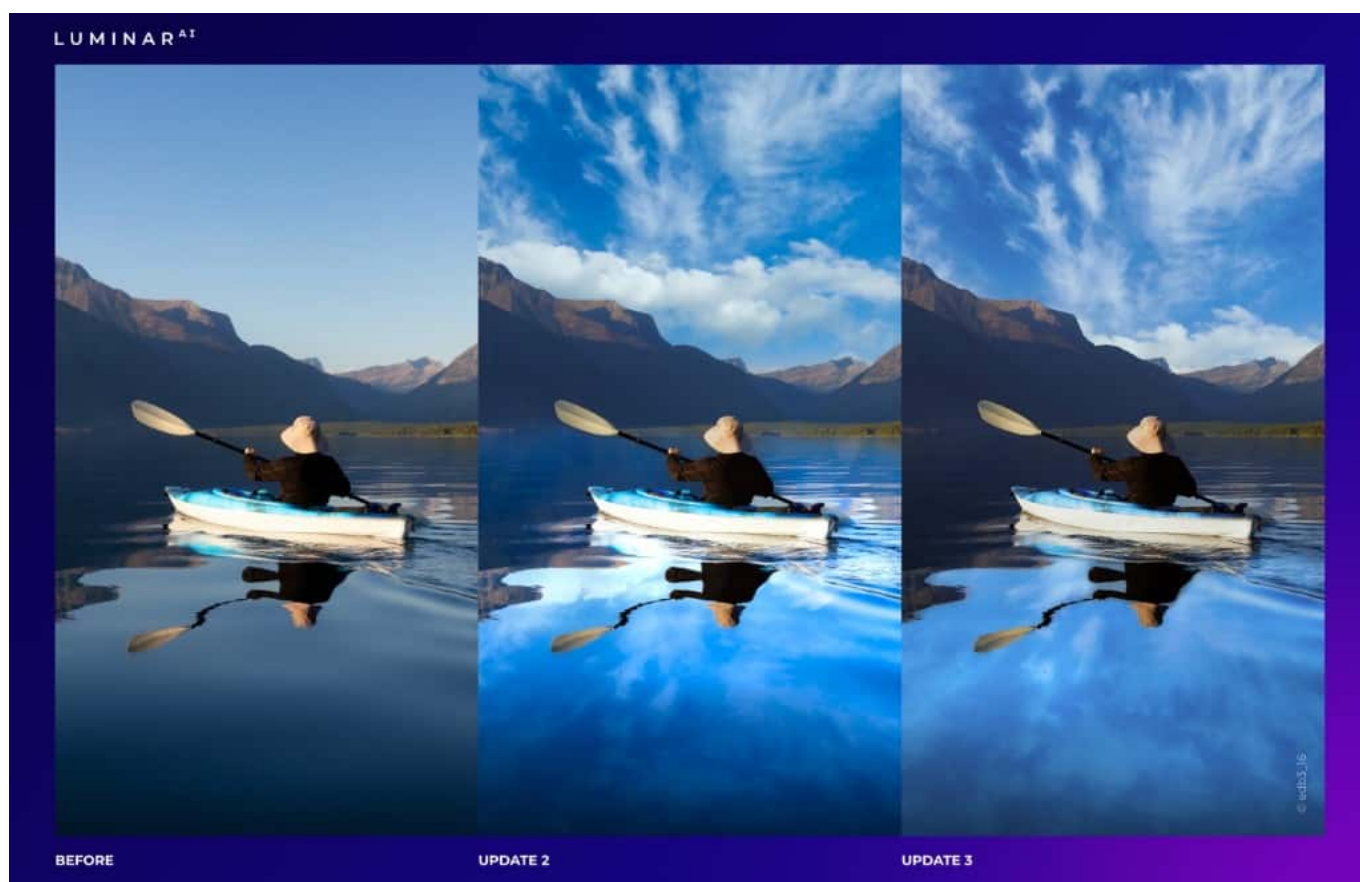
L'ordinateur sur lequel tourne le logiciel doit par contre disposer de son propre moteur IA, c'est le cas de Windows 10 ou de MacOS, Luminar AI utilise cette architecture logicielle pour disposer de la puissance de traitement nécessaire. A l'inverse de Photoshop par exemple, dont certains traitements nécessitent l'envoi du fichier photo vers un serveur Cloud et un retour sur votre ordinateur après traitement, Luminar AI fait tout en local.

Luminar AI Update 3 succède à la précédente mise à jour [Update 2](#). L'Update 3 améliore plusieurs outils de traitement et supporte la plateforme Apple M1 et les fichiers au format Apple HEIC utilisé par les iPhones et iPad récents.

Outil Ciel AI

Le remplacement du ciel sur une photo n'est pas du goût de tout le monde. Mais si vous appréciez cette fonction, alors Luminar AI s'avère un des plus performants, même face au géant Adobe avec Photoshop CC.

Avec l'Update 3, cette fonction donne des résultats plus réalistes encore. Le logiciel met en œuvre une détection de l'horizon plus efficace afin de mieux positionner le nouveau ciel sur la scène initiale. Détection des bords et masquages sont optimisés pour un rendu plus naturel.



le résultat final est plus harmonieux et moins saturé dans Luminar AI Update 3



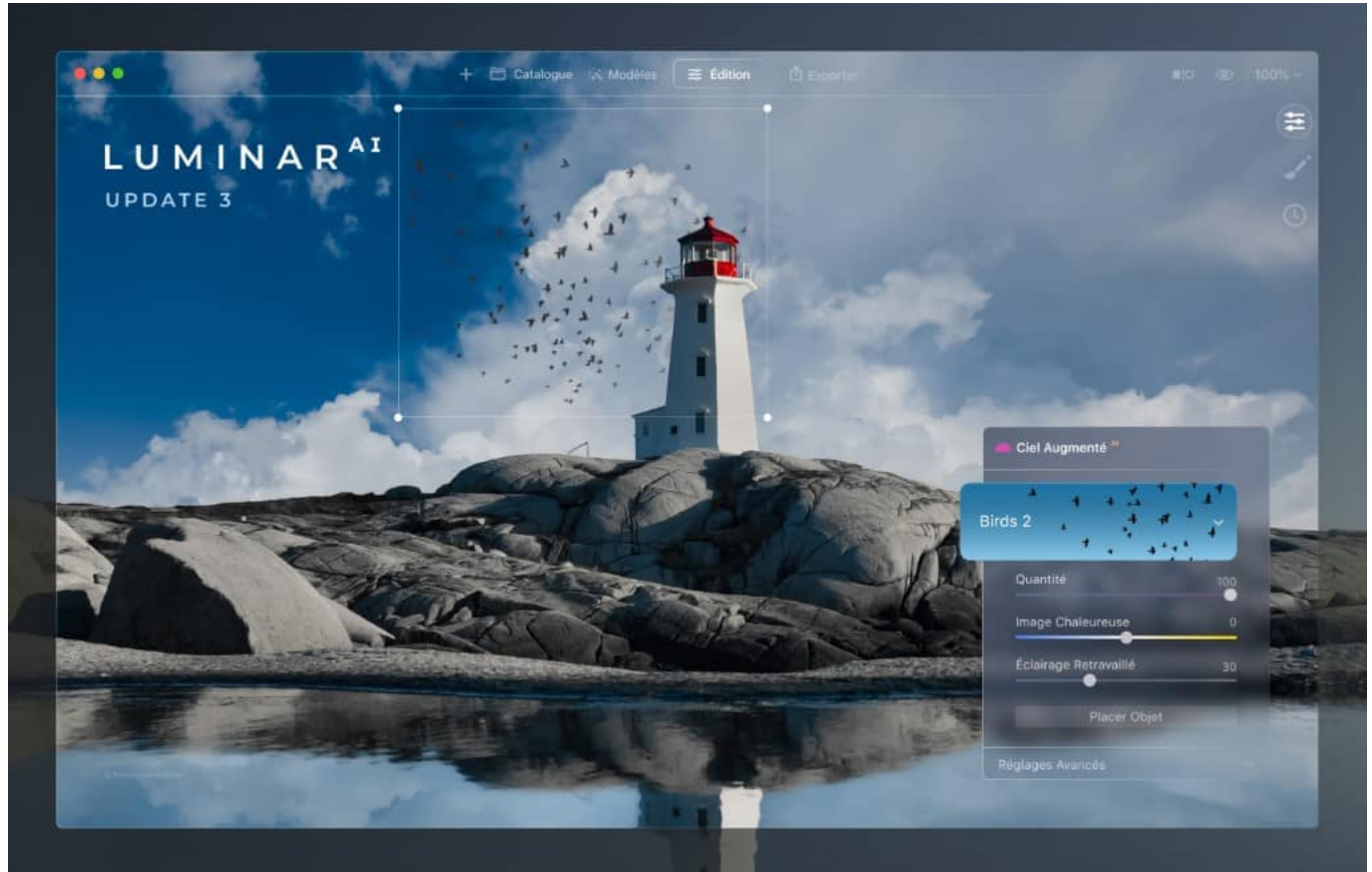
Outil Reflets

Vous appréciez l'ajout de reflets dans l'eau ? Luminar AI Update 3 vous donne un contrôle plus précis sur le résultat à l'aide des curseurs brume, chaleur, luminosité et flou aquatique.

Le ré-éclairage de la scène ainsi composée, qu'il s'agisse du remplacement du ciel ou de l'ajout de reflets, s'avère plus naturel.

Ciel Augmenté AI

Cet outil permet d'ajouter des éléments additionnels dans le ciel, vous pouvez désormais les prévisualiser avant de les ajouter, à l'aide de la liste déroulante.



notez la visualisation des objets avant insertion dans l'image

Outil Densité +/Densité -

Pour affiner le rendu de vos photos, vous pouvez jouer sur la densité des différentes zones et les rendre plus claires ou plus sombres. Ce traitement commun à tous les logiciels photo experts, densité + / densité -, dispose d'un nouveau curseur Douceur dans Luminar AI Update 3.

Nouveaux appareils Apple et nouveaux formats d'image

Compatibilité Apple M1 et Luminar AI Update 3

Luminar AI Update 3 est compatible avec la nouvelle génération de machines Apple M1. Les adeptes du Mac peuvent ainsi tirer profit de la performance de cette nouvelle puce pour accélérer les traitements dans Luminar AI.

Compatibilité HEIC

Luminar AI Update 3 sait traiter les fichiers au format Apple HEIC, que ce soit sur un Mac ou sur une machine Windows 10. Vous pouvez donc traiter vos photos faites avec un iPhone ou un iPad en HEIC.



Installation de la mise à jour Luminar AI Update 3

Vous pouvez installer Luminar AI Update gratuitement si vous possédez une licence Luminar AI. Pour cela :

- avec MacOS, lancez Luminar AI puis dans la barre de menu du haut,

cliquez sur Luminar AI > Rechercher les mises à jour. Si vous avez acheté le logiciel sur l'App Store Mac, lancez l'App Store et rendez-vous dans l'onglet Mises à jour.

- avec Windows 10, lancez Luminar AI puis dans la barre de menu du haut, cliquez sur Luminar AI > Aide > Rechercher les mises à jour.
- si vous utilisez Luminar AI avec Photoshop, Lightroom Classic ou Photoshop Elements, sous forme de plugins, Skylum vous recommande de faire la mise à jour en relançant l'installateur du plug-in.

Source : Skylum

[Luminar au meilleur prix avec le code de réduction NIKONPASSION](#)

Comment utiliser les Picture Control Nikon avec Luminar AI

Voici comment utiliser les Picture Control Nikon avec Luminar AI, le logiciel de post-traitement des fichiers RAW de Skylum.

Cette procédure est valable pour d'autres marques d'appareils photo qui proposent des simulations de films et des rendus particuliers.



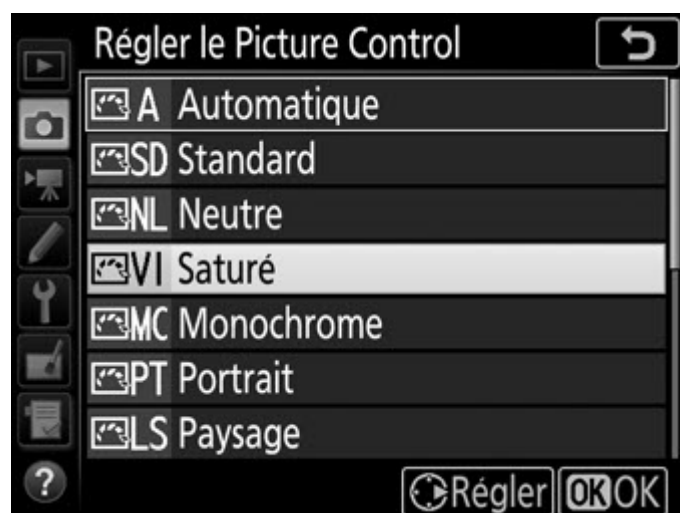
[Profitez du code de réduction NIKONPASSION pour l'achat de Luminar AI](#)

Comment utiliser les Picture Control Nikon avec Luminar : contexte

Seuls les logiciels Nikon (comme [Nikon NX Studio](#)) permettent de changer véritablement le [Picture Control](#) après la prise de vue lorsque vous utilisez le format RAW. Nikon, comme les autres constructeurs, ne permet pas ce changement dans d'autres logiciels.

Cette limite vous prive de voir quel rendu serait le plus approprié pour vos photos

si vous aviez un doute à la prise de vue. Il vous faut chercher à reproduire le Picture Control, selon les logiciels c'est fastidieux.



Il existe toutefois une façon de vous en sortir plus vite, en utilisant les profils couleurs Adobe en lieu et place des profils de votre logiciel, si celui-ci le permet. C'est le cas de [Luminar AI](#).

Vous pouvez alors afficher l'équivalent du rendu Nikon de votre choix dans Luminar AI sans aucune conversion préalable.

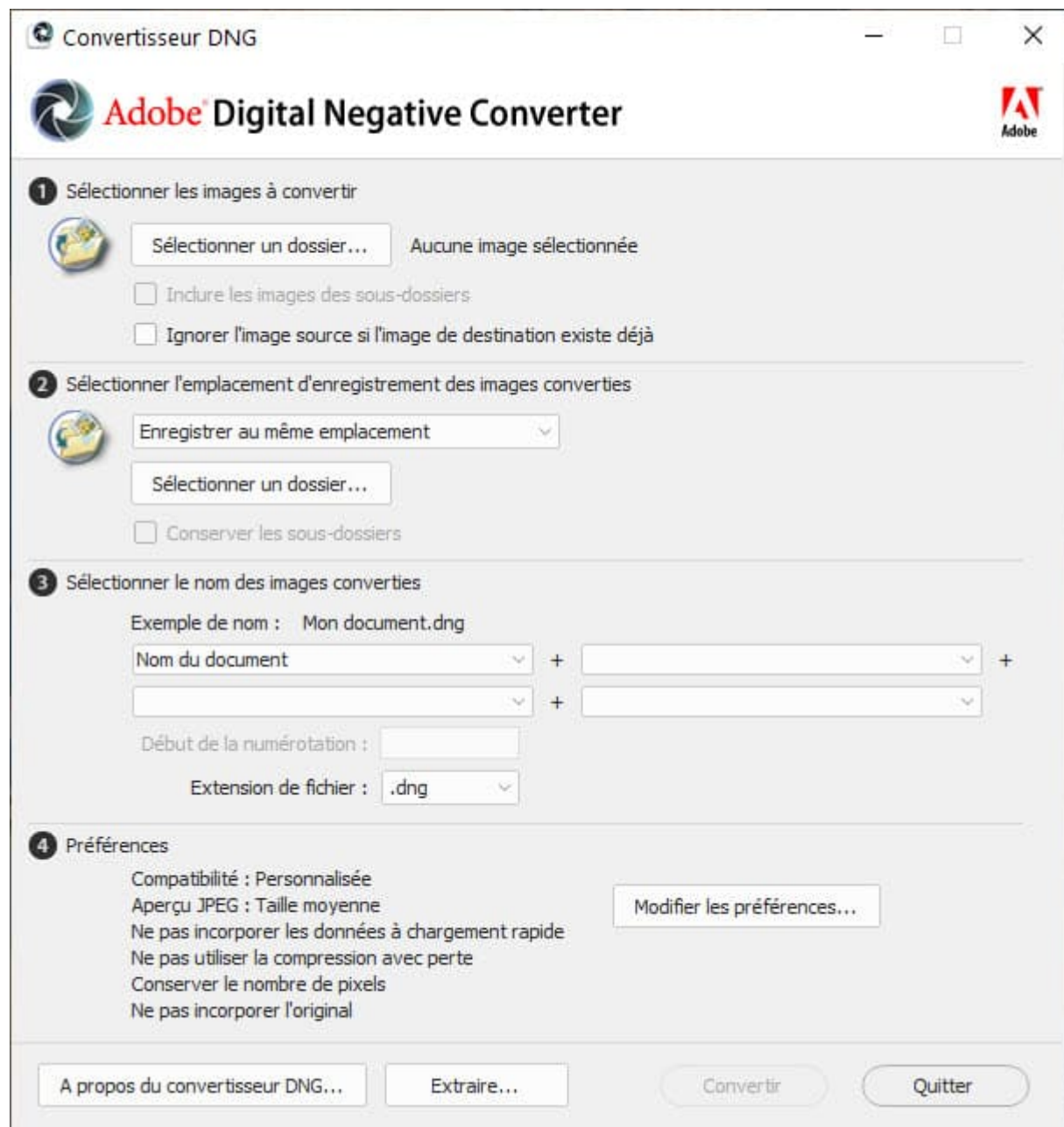
Attention: Luminar AI simule le Picture Control, il ne le change pas réellement comme le ferait Nikon NX Studio. Mais le résultat à l'écran est très satisfaisant et vous permet de finaliser le traitement de votre NEF sans devoir passer du temps à vous rapprocher du rendu Nikon initial. Luminar AI le fait pour vous.



Installation d'Adobe DNG Converter

Pour utiliser les Picture Control Nikon dans Luminar AI, commencez par télécharger l'utilitaire gratuit Adobe DNG Converter sur le site d'Adobe.

[Lien de téléchargement DNG Converter pour Windows ou MacOS](#)





Une fois le téléchargement effectué, installez cet utilitaire (les détails de l'installation sont donnés sur le site de téléchargement).

C'est tout ce que vous avez à faire. Cette installation copie sur votre ordinateur les fichiers nécessaires à la lecture et à l'interprétation des Picture Control dans Luminar AI.

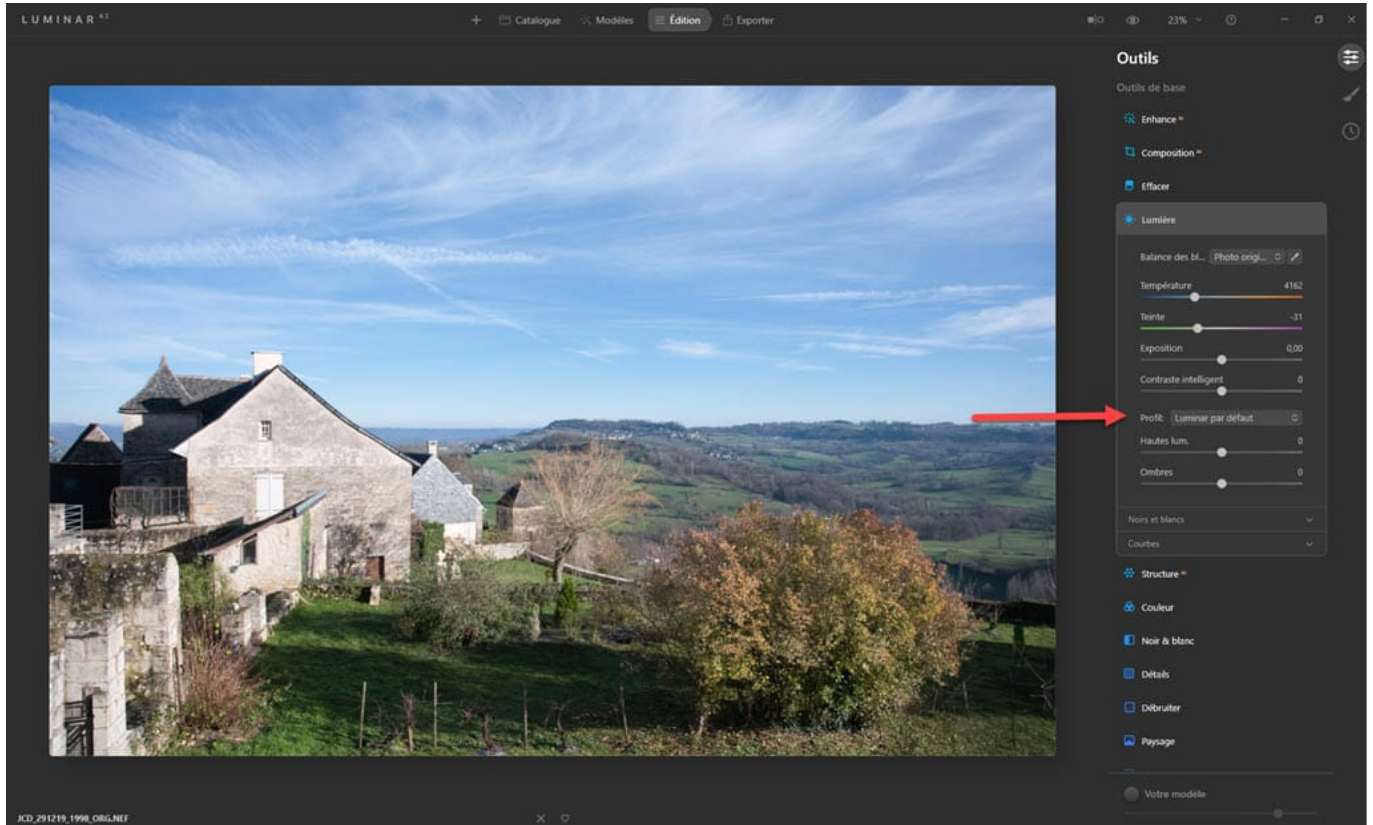
Notez bien que vous n'avez pas à convertir vos fichiers RAW, ni à ouvrir cet utilitaire ultérieurement. La seule installation, une fois pour toutes, suffit.

Utiliser les Picture Control Nikon dans Luminar

Une fois l'installation de DNG Converter finalisée, redémarrez votre ordinateur puis lancez Luminar AI.

Choisissez un fichier RAW Nikon (extension NEF) et ouvrez-le dans le module Edition.

Sélectionnez l'outil Lumière.



Profil Luminar par défaut dans Luminar AI

Cliquez sur la liste déroulante à côté de « Profil : »

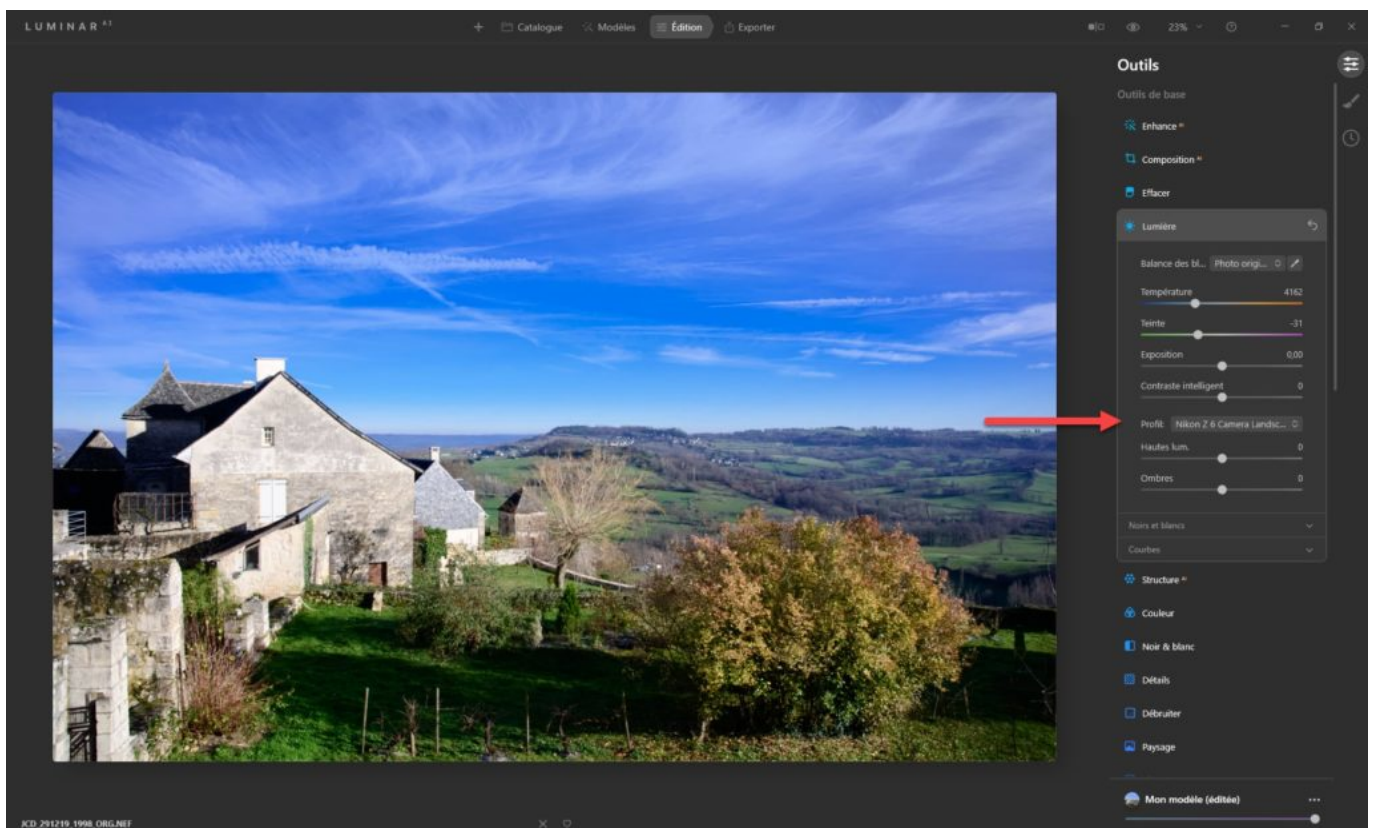
Il ne vous reste plus qu'à choisir le Picture Control qui vous intéresse. Les Picture Control principaux sont disponibles :

- neutre (flat)
- standard
- paysage (landscape)

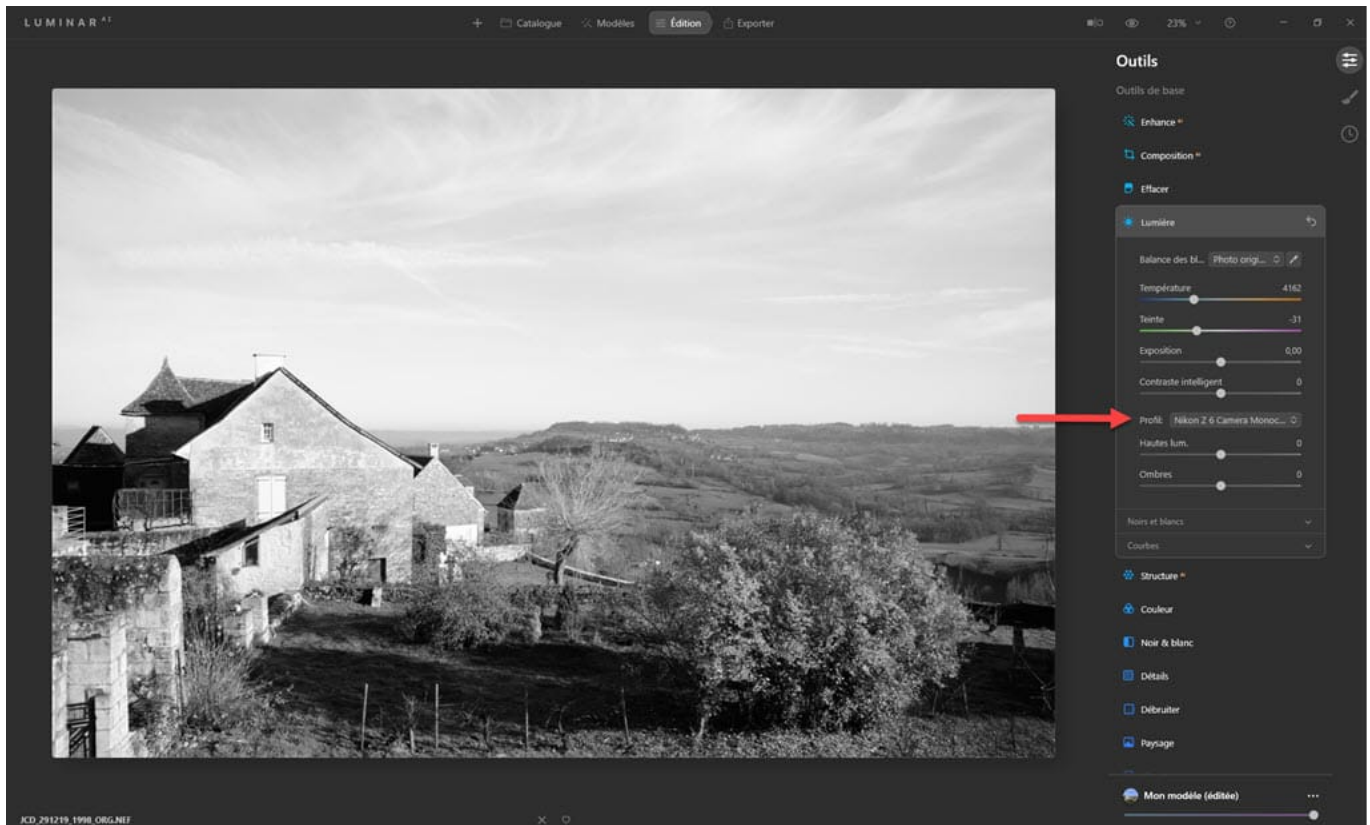
- portrait
- saturé (vivid)
- monochrome

Les Picture Control créatifs des Nikon récents ne sont pas disponibles par contre, mais les modèles Luminar vous viennent en aide tout aussi simplement.

Les noms des Picture Control peuvent apparaître en anglais, je vous les ai traduits ci-dessus.



Nikon Z 6 NEF – profil Picture Control Paysage



Nikon Z 6 – Picture Control Monochrome (Noir et Blanc) dans Luminar AI

Mais aussi ...

Cette procédure permet l'affichage d'autres types de rendus et/ou simulations d'autres marques d'appareils photo dans Luminar AI. Faites le test avec le vôtre si ce n'est pas un Nikon, vous devriez retrouver vos rendus s'ils sont connus de

DNG Converter.

Profitez du code de réduction NIKONPASSION pour l'achat de Luminar AI

Luminar AI Update 2 : performances, filigranes, ciels, reflets, en progrès !

Skylum présente Luminar AI Update 2, la version 1.2 de son logiciel photo. Luminar AI utilise l'intelligence artificielle pour vous aider à obtenir un résultat rapide et satisfaisant si vous ne voulez pas passer des heures à traiter vos photos.

Cette mise à jour gratuite ne manque pas d'intérêt car elle apporte de meilleures performances, une gestion intégrée des filigranes qui manquait vraiment à la première version et un outil de traitement des ciels enrichi de nombreuses fonctions dont la gestion des reflets.

Recevez ma Lettre Photo quotidienne avec des conseils pour faire de meilleures photos :
www.nikonpassion.com/newsletter

Copyright 2004-2026 - Editions MELODI / Nikon Passion - Tous Droits Réservés

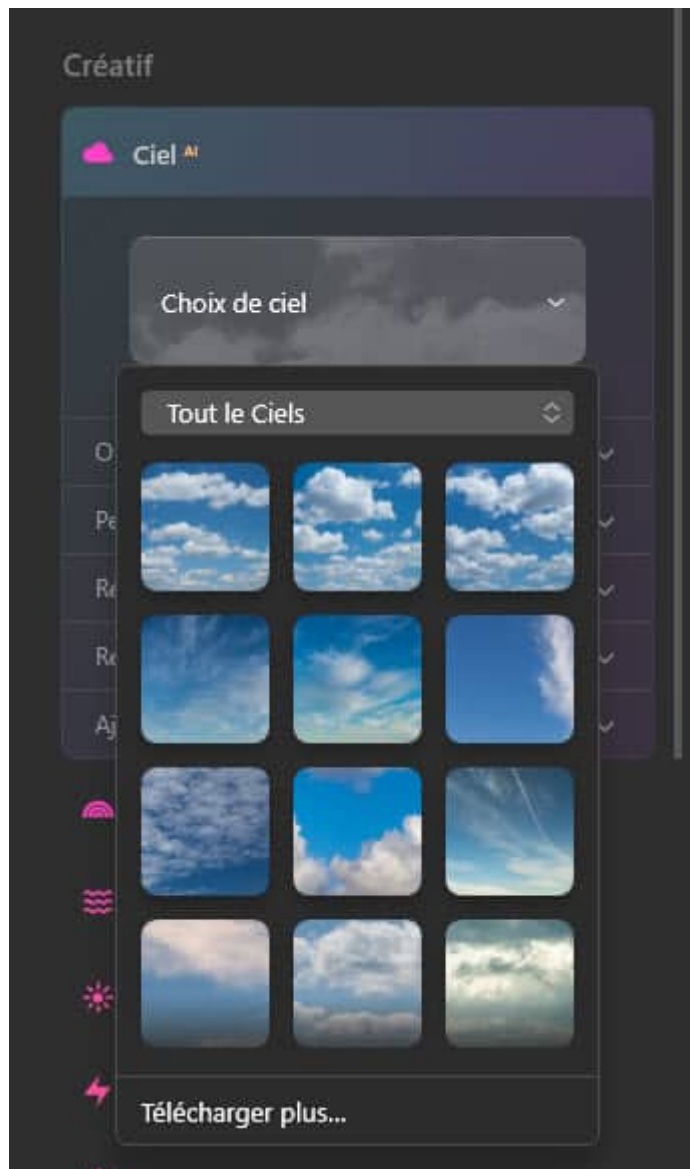


10 EUR de réduction sur Luminar AI et les ressources additionnelles avec le code [nikonpassion21](#)

Luminar AI Update 2 : contexte

Vous l'aurez compris en lisant [plusieurs articles récents](#), l'intelligence artificielle gagne du terrain dans le monde de l'édition logicielle. DxO dans Photolab 4, Adobe dans Lightroom et Photoshop, Skylum dans Luminar pour ne citer que ceux-là introduisent petit à petit des briques d'IA. Ces fonctions permettent d'offrir des traitements qui prendraient beaucoup de temps ou ne seraient pas possibles sans l'IA.

Dans ce qui s'annonce comme la prochaine bataille rangée chez les éditeurs, Skylum a pris une longueur d'avance avec Luminar 4 qui utilisait déjà des outils à base d'IA. En introduisant Luminar AI [fin 2020](#), Skylum a renversé la tendance : l'intelligence artificielle pilote la plupart des traitements, elle occupe une place centrale dans le logiciel. Les outils à base d'IA évitent le recours aux calques, complexes à manipuler, bien moins souples à l'usage.



Prévisualisation des ciels dans Luminar AI Update 2

« Hérésie ! », « Scandale ! » et autres « ce n'est plus de la photo !! » n'ont pas

manqué de fleurir sur les sites parlant de Luminar AI. Nombreux sont les photographes qui ont pris cela comme un non sens, sans bien comprendre le positionnement de ces outils.

Luminar AI n'est pas un logiciel de post-traitement classique. Il ne cherche pas à concurrencer Lightroom, Photolab ou autre Darktable. Il adresse les besoins de quiconque souhaite obtenir un résultat rapide, répondant à un usage précis, sans devoir passer des semaines à apprendre l'utilisation d'un logiciel expert.

Luminar AI propose et vous disposez. Le résultat proposé par l'IA vous convient ? Vous le validez. Il ne vous convient pas ? Vous l'ajustez pour obtenir le rendu souhaité.

Dans le monde de la photographie amateur, Luminar AI répond à cette question : « quel rendu pourrais-je donner à ma photo pour qu'elle soit plus agréable, je n'en ai aucune idée ? ».

Avec cette mise à jour Luminar AI Update 2, Skylum a voulu aller encore plus loin en matière de gestion des ciels. Au passage, c'est un pied de nez à Adobe permettant de montrer à l'éditeur américain que le traitement des ciels piloté par l'IA, c'est chez Skylum que ça se passe, Photoshop reste en retrait à ce jour.



exemple de traitement photo assisté par l'IA dans Luminar
temps de traitement : environ 2 minutes
modèle Mey-Lynn - photo JC Dichant

Des performances améliorées

L'intelligence artificielle implémentée dans Luminar AI utilise le moteur d'intelligence artificielle local de Windows 10 ou MacOS. C'est donc votre ordinateur qui va fournir au logiciel toute sa puissance pour accélérer les traitements, sans que le logiciel n'ait besoin de faire appel à un service externe. Ceci consisterait à envoyer votre photo dans le cloud pour la traiter avant de la récupérer, c'est la mise en œuvre faite dans Photoshop par exemple et ça ne plaît pas à tout le monde.

La conséquence est que votre ordinateur doit être assez musclé, et à jour, pour que Luminar AI fonctionne à la bonne vitesse. Skylum est conscient des problématiques de performances et optimise son logiciel à chaque nouvelle version. La version de présérie que j'utilise depuis plusieurs jours, bien que non finalisée, s'avère plus réactive que ne l'était la première version, sur le même ordinateur. Le fonctionnement est plus fluide, le passage d'un module à l'autre plus rapide. Par rapport à Luminar 4, c'est le jour et la nuit.

Ciel AI : la gestion des ciels et des reflets

Avec cette mise à jour, Luminar AI vous permet non seulement de remplacer un

ciel de façon plus agréable grâce à l'aperçu des ciels disponibles, mais aussi de jouer avec les reflets. Dès lors que votre photo montre de l'eau (mer, rivière, lac, piscine), Luminar AI vous permet d'ajouter le reflet du ciel dans l'eau.



Luminar AI Update 2 : remplacement du ciel – avant



Luminar AI Update 2 : remplacement du ciel et ajout de reflets – après

L'outil Ciel AI optimise la luminosité de la scène de façon à générer des reflets les plus naturels possibles, vous pouvez ajuster de façon différenciée la saturation et la luminosité.

Cet outil permet aussi d'ajuster la lumière d'un portrait réalisé sur fond de paysage mêlant ciel et eau, pour produire des images qui auraient nécessité un

éclairage artificiel (flashes, projecteurs) si elles avaient été prises de façon traditionnelle.

La gestion des ciels, leur remplacement, déjà bien avancée dans la première version, gagne ici la possibilité de jouer sur l'angle et la profondeur de la scène afin que la substitution soit encore plus crédible. Quiconque a déjà essayé de remplacer le ciel d'une photo dans un logiciel traditionnel sait combien c'est extrêmement complexe. Dans Luminar AI Update 2, cela vous prendra quelques secondes pour un résultat bien supérieur.

Des textures transformables

Luminar AI Update 2 met en œuvre des fonctions de manipulation des textures qui apportent beaucoup de souplesse. Autant il était complexe d'ajouter une texture puis de la positionner dans la première version, autant il est simple de le faire dans cette nouvelle version. Insérer un filigrane (signature, logo) par exemple prend désormais quelques secondes alors qu'il fallait mettre en œuvre une méthode complexe précédemment.

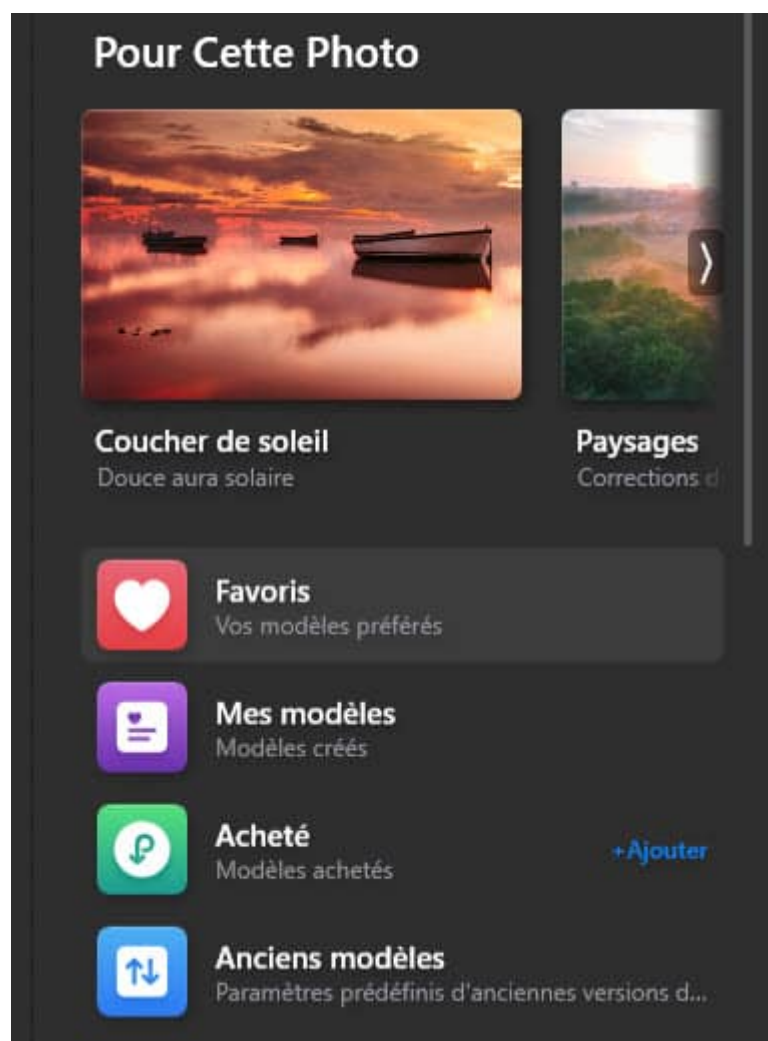


Luminar AI Update 2 : ajouter une signature, un logo
photo [JC Dichant](#)

En utilisant des fichiers PNG gérant la transparence, vous pouvez ajouter des textures à vos photos et en ajuster la visibilité. Vous pouvez aussi les redimensionner, les placer où vous voulez en quelques clics.

Une gestion des modèles optimisée

Les modèles de Luminar AI définissent le rendu final de l'image. Avec cette mise à jour Update 2, la sélection du « meilleur modèle » est améliorée, leur affichage aussi.



La nouvelle gestion des modèles dans Luminar AI Update 2

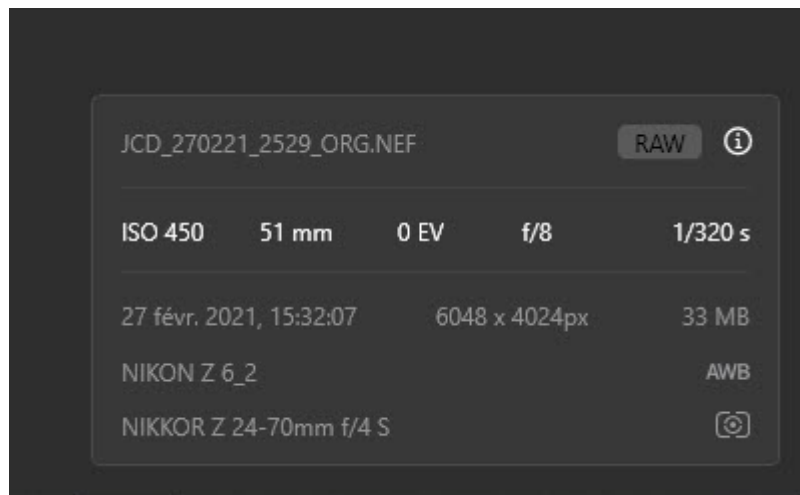
Luminar AI Update 2 affiche désormais tous vos modèles de façon plus lisible, via les onglets « favoris », « Mes modèles », « achetés » et « anciens modèles ». Ces derniers sont hérités des Looks de Luminar 4.

Les aperçus des groupes de modèles ont la même taille, vous les discernez mieux et ils sont plus agréables à utiliser.

Nouveaux appareils photo supportés dans Luminar AI Update 2

Comme toute mise à jour logicielle, Luminar AI Update 2 supporte de nouveaux boîtiers.

- Nikon Z 5, Z 6 II, Z 7 II
- Canon EOS R5, EOS R6, EOS 850D, EOS-1D X Mark III (fichiers compressés avec perte)
- Fujifilm X-S10
- Leica M10-R, S3, SL2-S
- Olympus E-M10 Mark IV
- Panasonic DC-G100 / G110, DC-S5
- Sony ILCE-7C (A7C), ILCE-7SM3 (A7S III)
- Zeiss ZX1



Cette mise à jour supporte les fichiers compressés avec perte CR3 et les fichiers compressés avec perte RAF.

Skylum s'est aussi engagé à supporter plus vite les nouveaux appareils photo, il fallait plusieurs mois précédemment, un délai bien plus long que chez les concurrents. Espérons que cette promesse soit tenue.

Mon avis sur cette mise à jour Luminar AI Update 2

Luminar AI Update 2 progresse. Le logiciel est plus réactif, l'outil Ciel AI plus complet, la gestion des modèles plus simple. La gestion des textures fait un grand pas en avant, ce qui va simplifier la gestion des signatures ou logos en particulier.

Cette mise à jour gratuite pour les utilisateurs de la première version est la

version qui aurait du sortir en premier. Elle est plus aboutie, offre les fonctions manquantes de Luminar 4 dont la gestion avancée des textures et permet de profiter du logiciel pour accélérer les traitements.

Il lui manque encore des fonctions que je considère essentielles pour un usage expert, telle que la gestion des versions. Néanmoins si vous avez un usage plus amateur de votre logiciel photo, que vous préférez passer plus de temps à faire des photos qu'à les traiter, Luminar AI Update 2 pourrait bien vous satisfaire.

10 EUR de réduction sur Luminar AI et les ressources additionnelles avec le code [nikonpassion21](#)

Mise à jour Luminar AI 1.0.1 : une touche d'ergonomie et de performances

Le logiciel de post-traitement de Skylum, Luminar 1.0.1, peaufine son ergonomie, résout les inévitables bugs et optimise ses performances. Voici la liste des apports de cette mise à jour et les différences visuelles avec la version précédente.



Luminar AI au meilleur prix avec le code NIKONPASSION

Mise à jour Luminar AI 1.0.1 : modifications d'ergonomie

Panneau Edition et outils

Le panneau d'outils d'édition de [Luminar AI 1.0](#) reprenait la présentation par onglets de Luminar 4. Dans cette mise à jour Luminar AI 1.0.1 ce module Edition est relooké afin de faciliter la sélection des outils.

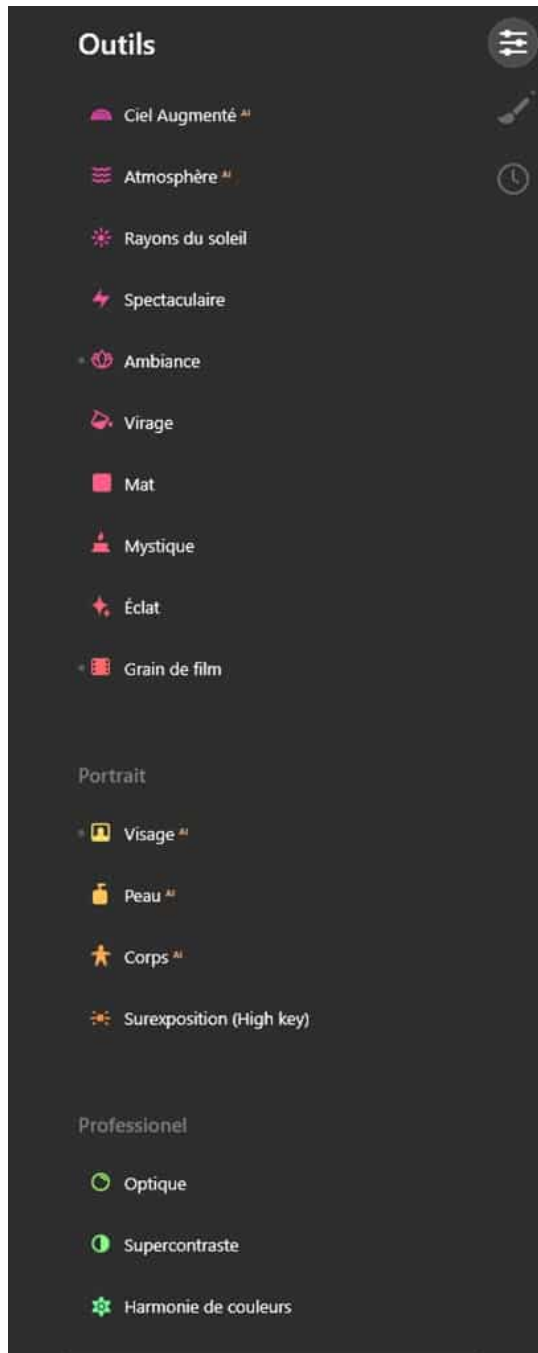


nikonpassion.com

Luminar AI adresse les utilisateurs novices en post-traitement ou ne souhaitant pas s'investir outre mesure dans cette pratique, aussi il est important que chaque outil soit accessible le plus simplement possible.

Recevez ma Lettre Photo quotidienne avec des conseils pour faire de meilleures photos :
www.nikonpassion.com/newsletter

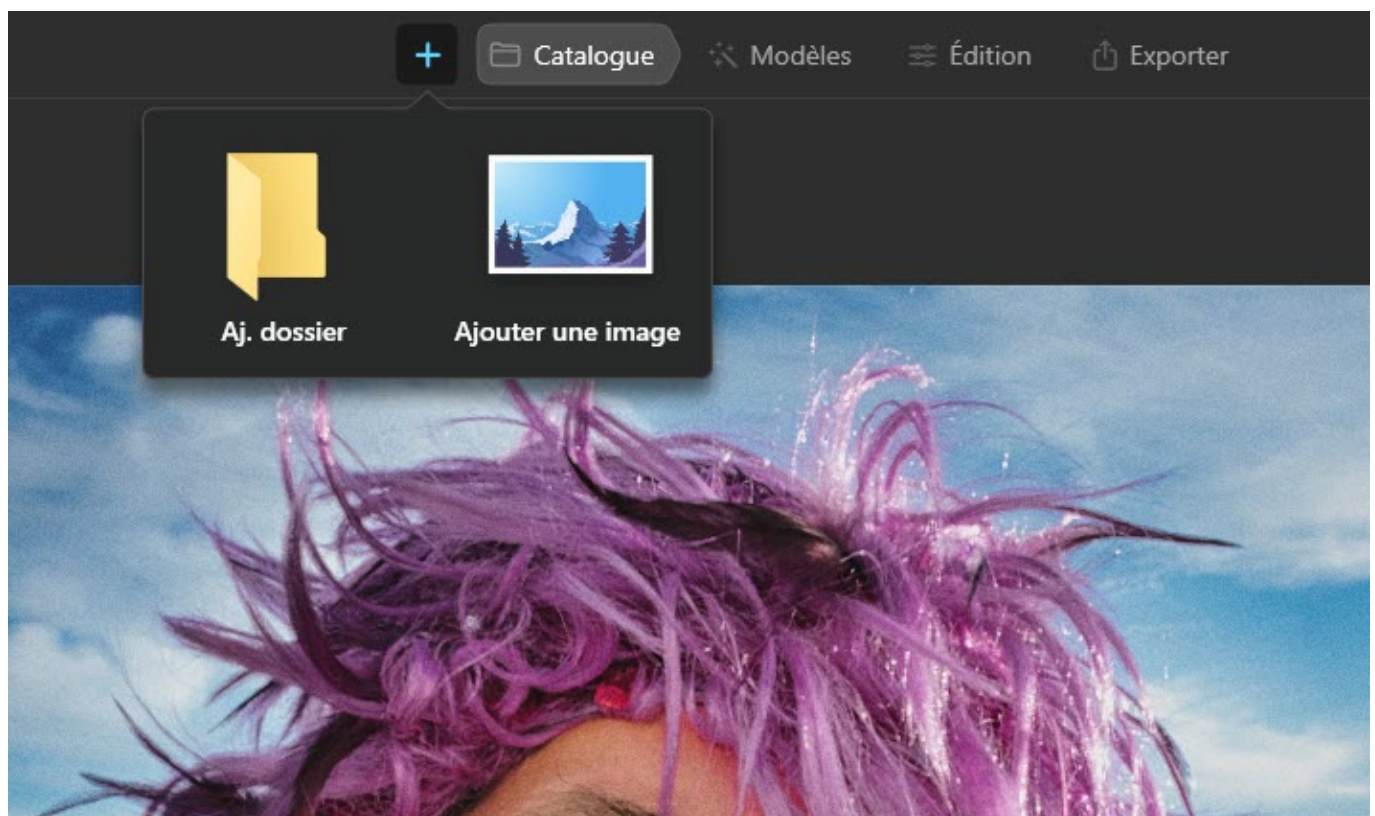
Copyright 2004-2026 - Editions MELODI / Nikon Passion - Tous Droits Réservés



Exit donc les onglets Outils de base, créatifs, portraits et pros et place à un nouveau panneau. Les mêmes ensembles d'outils sont toujours là mais sont cette fois séparés en catégories dans une seule et même liste qui adopte un code couleur pour les distinguer.

Il n'est plus utile de passer d'un onglet à l'autre, faites simplement défiler ce panneau pour changer d'outil.

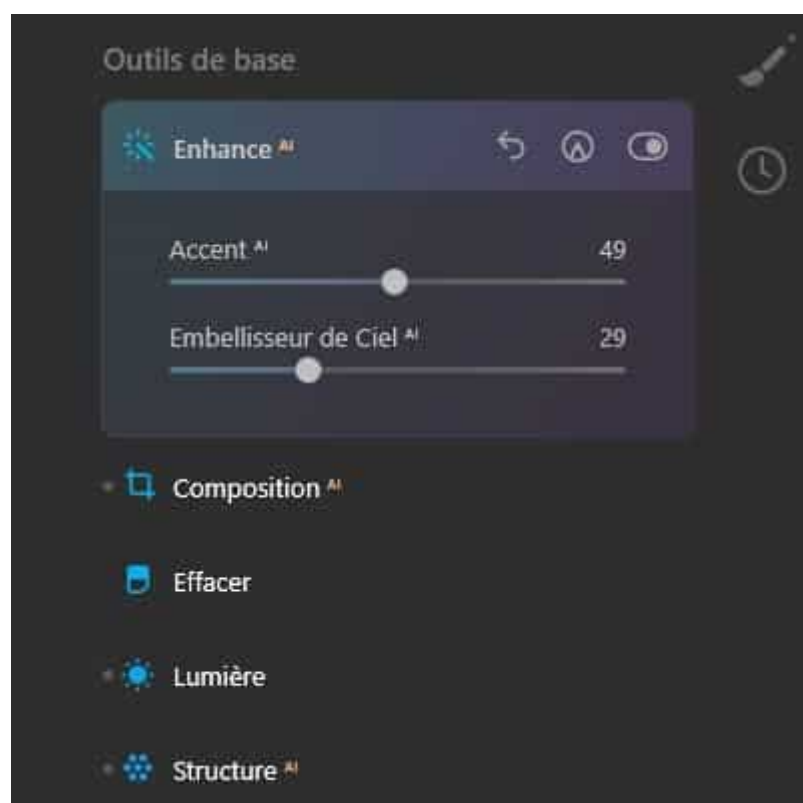
Fonction d'import



La fonction d'import de photos et de dossiers adopte une présentation plus simple à comprendre. Désormais en cliquant sur le bouton + (à gauche du module Catalogue), vous affichez une fenêtre qui vous donne le choix entre l'import d'une photo ou l'import d'un dossier.

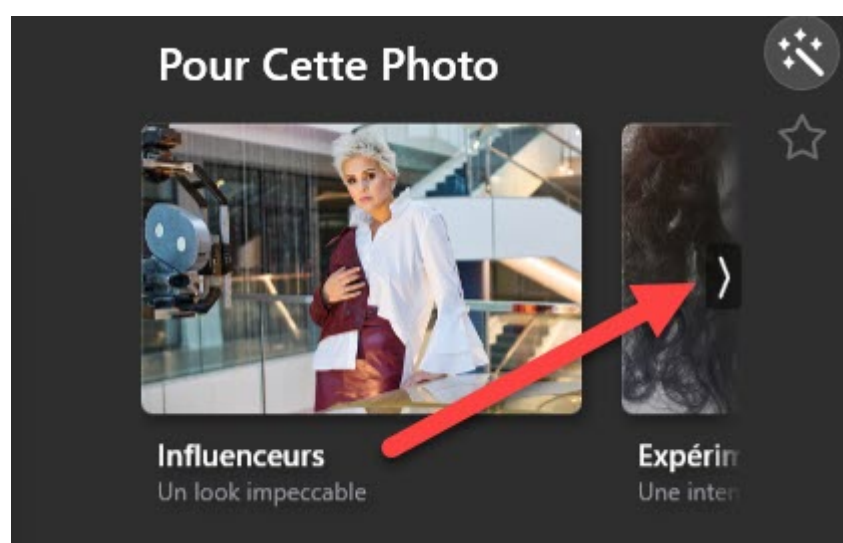
C'est la même fonction qu'avant mais la présentation visuelle est plus claire, vous savez exactement ce que vous pouvez faire et comment le faire.

Ouverture de l'outil Enhance AI par défaut



Parce qu'il est le plus adapté au traitement rapide de la plupart des photos, l'outil Enhance AI s'ouvre désormais par défaut lorsque vous accédez au module Edition.

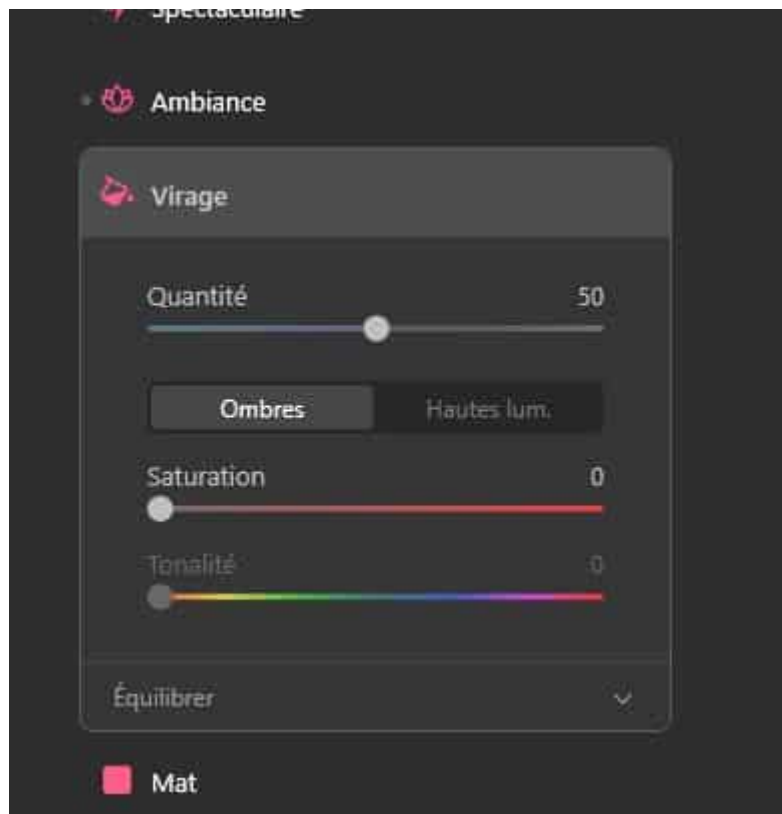
Modèles recommandés pour une photo



Luminar AI facilite le choix d'un rendu en analysant chaque photo (éléments visuels, luminosité, type de sujet ...) et en vous faisant plusieurs propositions.

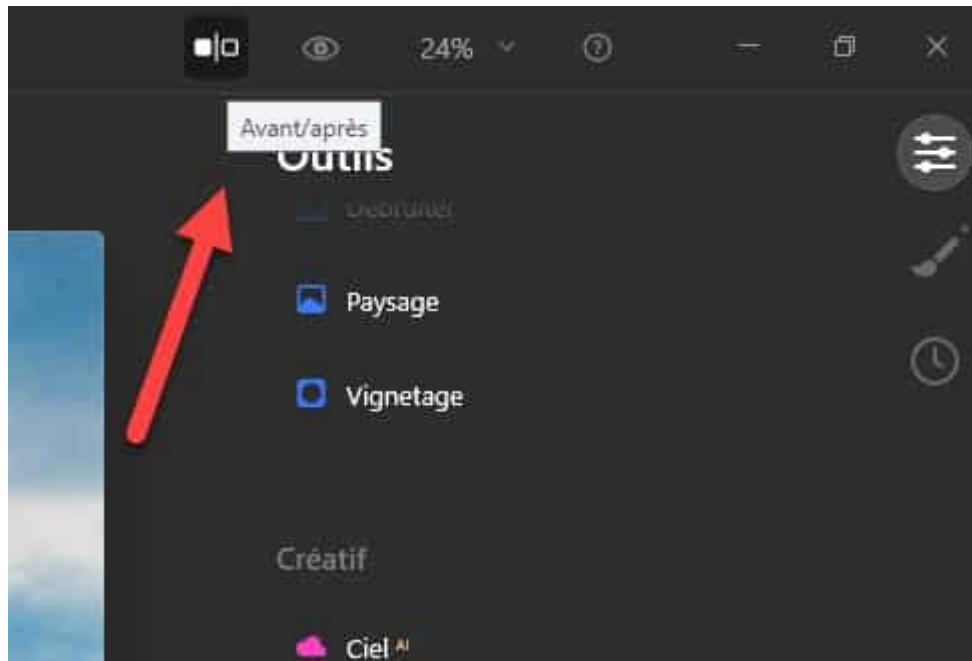
Passer de l'une à l'autre de ces propositions « Pour cette photo » était assez peu pratique dans la première version, dans Luminar AI 1.0.1 le défilement est facilité par l'ajout de flèches de navigation. La roulette de votre souris peut toujours servir à faire défiler les modèles.

Outil Virage



L'outil Virage (toning) propose désormais des boutons ombres et hautes lumières. Son aspect est semblable à celui des autres outils.

Bulles d'aide



Ne soyez plus perdu ! Luminar AI 1.0.1 vous affiche une bulle de rappel de fonction chaque fois que vous survolez un bouton avec votre souris. Vous savez ainsi instantanément à quoi sert le bouton.

Traduction

Skylum précise avoir amélioré la traduction des versions française, allemande et japonaise de son logiciel. Il est vrai que les noms des modèles sont désormais traduits dans le module du même nom, il reste quelques efforts à faire pour choisir un vocabulaire plus adapté parfois, j'échange d'ailleurs avec Skylum à ce sujet en faisant mes propositions.

Luminar AI 1.0.1 : correction de bugs

Les bugs et les logiciels forment un couple inséparable quel que soit le logiciel et l'éditeur. Skylum a corrigé 111 bugs dans cette mise à jour (c'est une valeur courante dans un logiciel), parmi lesquels ceux-ci :

Luminar AI 1.0.1 sur MacOS

- suppression d'un blocage possible lors de l'export de photos ou du remplacement de fichiers dans un dossier
- correction d'un défaut lors du déplacement des sous-dossiers dans un dossier
- affichage fluide lors de l'utilisation de la fonction Clonage et Tampon sur les photos agrandies
- bascule plus fluide et sans chevauchement entre les aperçus de modèles
- ajout possible des fichiers PNG aux textures dans le masquage local
- utilisation des touches Cmd + Z ou Annuler dans l'outil Effacer pour revenir en arrière d'une étape au lieu de tout supprimer
- l'outil Sky AI affiche désormais toutes les images de la liste personnalisée, y compris les images TIFF
- installation de Luminar AI en tant que plug-in dans Lightroom et Photoshop sans fichiers en double dans le dossier plugins

Luminar AI 1.0.1 sur Windows 10

- plus de problème de travail dans le panneau d'édition lorsque l'écran est mis à l'échelle à 150% en Full HD
- application des modifications apportées à l'outil Optique et passage à d'autres outils sans perte de netteté d'image
- migration fluide et sans plantage depuis Luminar 4, même si le dossier Looks est inaccessible
- fondu réaliste lors de l'ajout d'objets personnalisés au format PNG avec l'outil IA ciel augmenté

Comment faire la mise à jour Luminar AI 1.0.1

Cette mise à jour est gratuite pour tous les utilisateurs de Luminar AI.

Sur MacOS choisissez « Vérifier les mises à jour » en cliquant sur Luminar AI dans le menu supérieur.

Sur Windows 10, choisissez « Vérifiez les mises à jour » dans le menu Aide > Vérifier les mises à jour.

Skylum vous recommande de réinstaller les plugins Lightrrom Classic et Photoshop si vous utilisez ces logiciels.

Luminar AI au meilleur prix avec le code NIKONPASSION