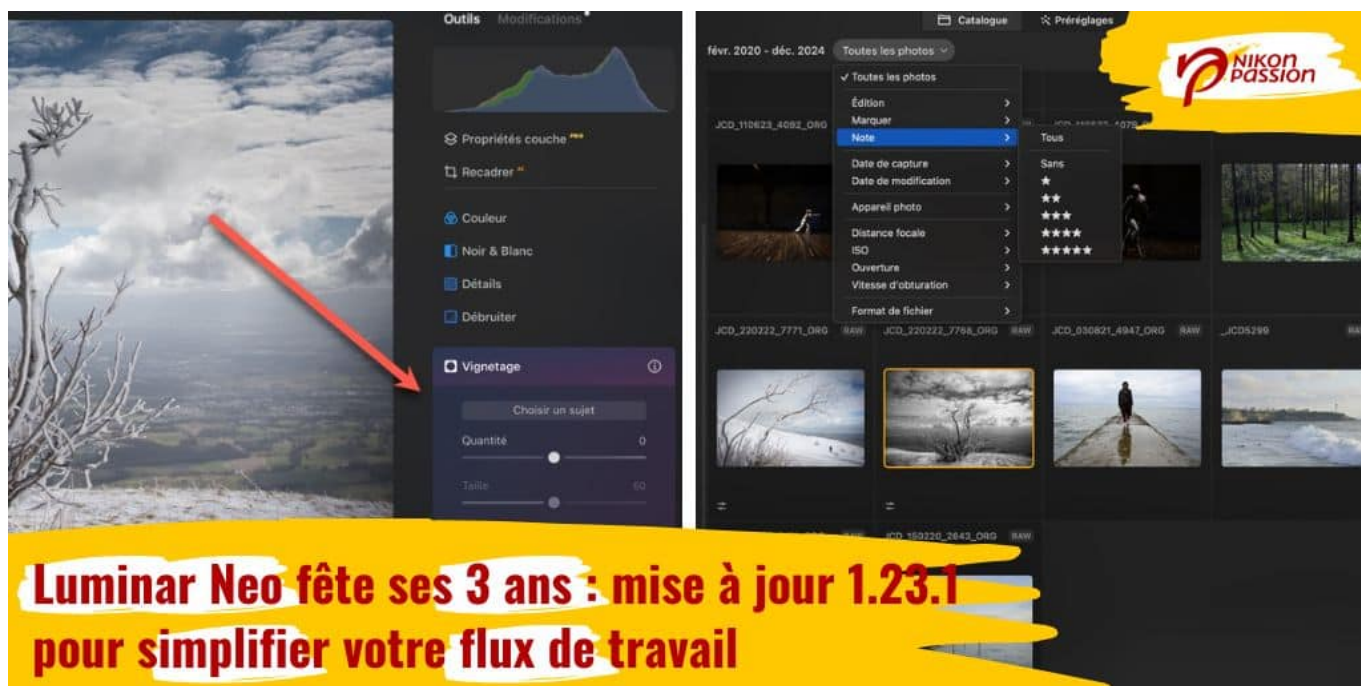


Luminar Neo 1.23.1 : Skylum fête les 3 ans de NEO en simplifiant votre flux de travail

Skylum célèbre le troisième anniversaire de son logiciel photo avec la sortie de Luminar NEO 1.23.1. Cette mise à jour propose plusieurs nouveautés pratiques, conçues pour accélérer votre flux de travail et améliorer la gestion de vos images.



[Découvrir NEO sur le site de Skylum](#)

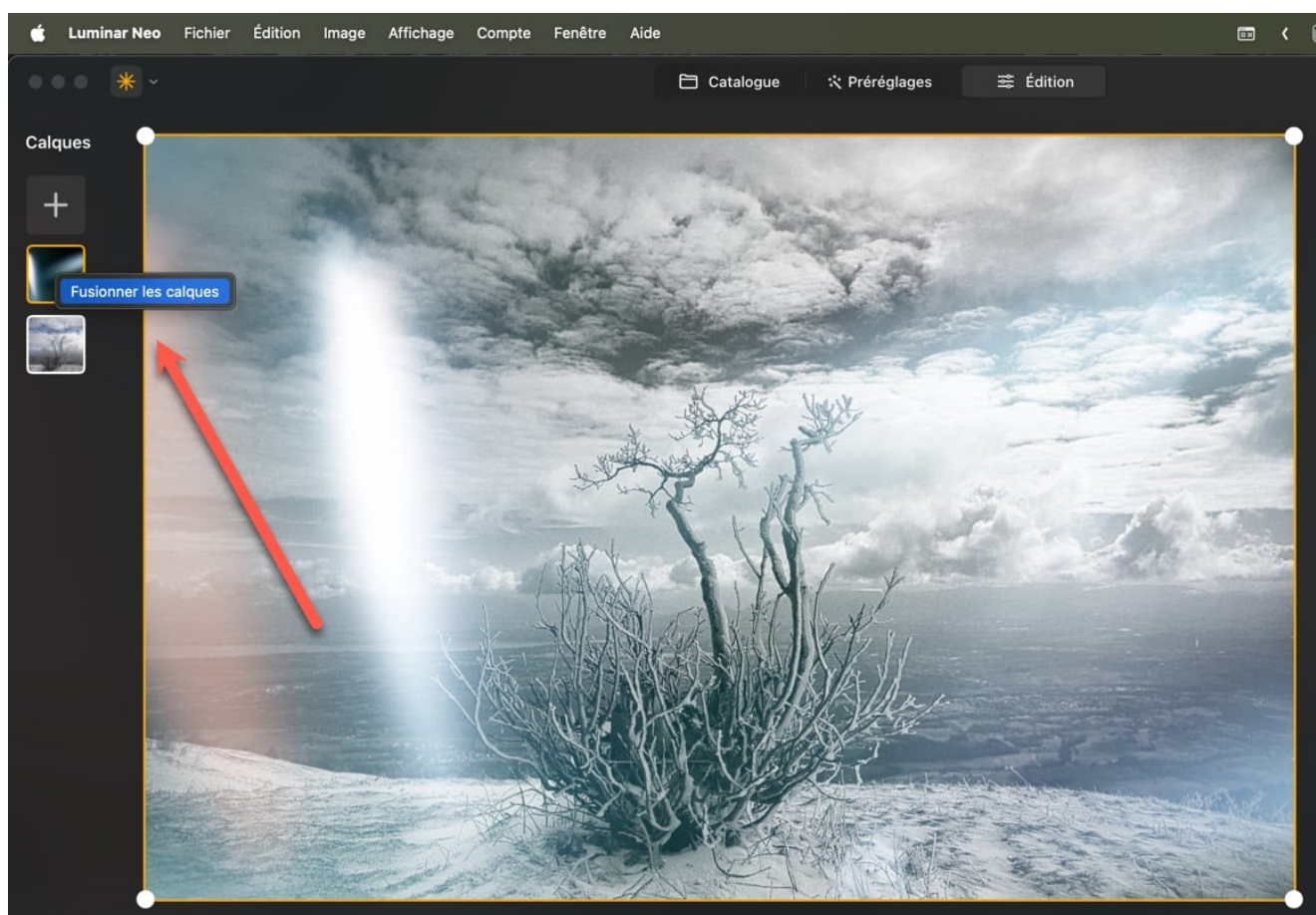
Luminar NEO 1.23.1, l'optimisation du flux de travail en ligne de mire

Un flux de travail en photographie désigne l'ensemble des étapes à suivre pour passer d'un fichier RAW à l'image finale prête à être partagée, imprimée ou publiée.

Cela inclut généralement l'importation des photos sur l'ordinateur, le tri, les traitements (luminosité, contraste, couleurs, etc.), l'organisation des fichiers et enfin l'exportation des images finales.

Un bon flux de travail vous permet d'être plus rapide, efficace et cohérent dans vos résultats. Après une version 1.2.1 bien améliorée, Skylum annonce une mise à jour Luminar NEO 1.23.1 centrée sur l'optimisation du flux de travail.

Luminar NEO 1.23.1 : fusion simplifiée des calques



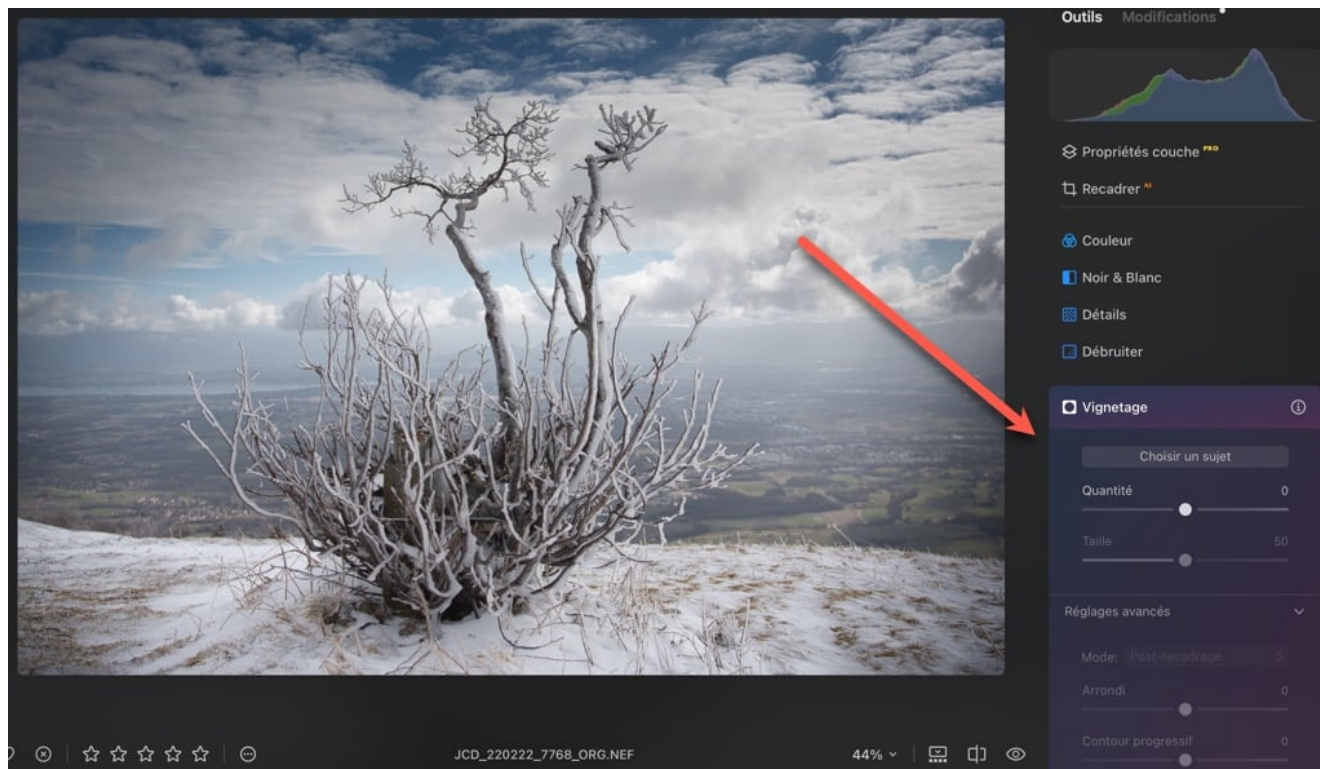
Luminar NEO 1.23.1 : fusion simplifiée des calques



Vous utilisez plusieurs calques dans vos retouches ? Désormais, dans Luminar NEO 1.23.1, sélectionnez simplement les calques à fusionner, puis cliquez sur « Fusionner les calques ». Le résultat apparaît automatiquement sous la forme d'un nouveau calque unique positionné au-dessus.

Vous pouvez ainsi combiner facilement un calque d'ajustement couleur et un calque de retouche locale en un seul calque.

Outil Vignette plus intuitif

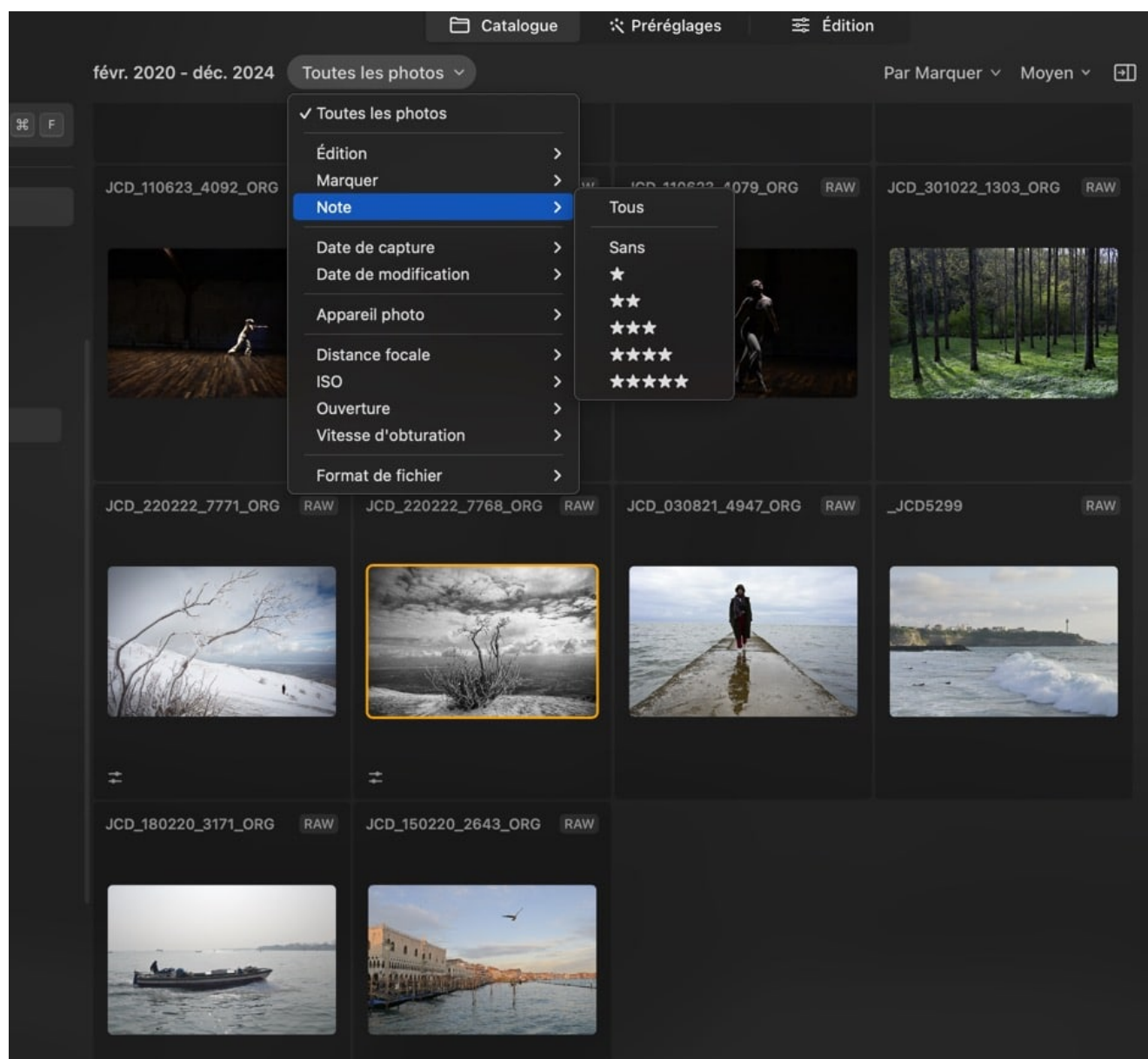


Luminar NEO 1.23.1 Outil Vignette plus intuitif

L'outil Vignette s'améliore avec une option permettant d'appliquer cet effet avant ou après le recadrage. Votre vignettage s'ajuste automatiquement selon vos modifications ultérieures, simplifiant ainsi vos retouches finales.

Appliquez un effet vignette à votre composition originale, puis recadrez sans avoir à ajuster à nouveau l'effet.

Affichage des classements par étoiles



Luminar NEO 1.23.1 Affichage des classements par étoiles

Vous attribuez des classements par étoiles directement depuis votre appareil photo ? Luminar Neo affiche désormais ces informations, facilitant grandement le tri et l'organisation de vos images.

Vous pouvez ainsi, par exemple, retrouver instantanément vos photos classées 5 étoiles dès leur importation.

Nouveaux appareils compatibles

Luminar Neo 1.23.1 prend désormais en charge de nouveaux appareils récents :

- [Nikon Z50II](#)
- Fujifilm X-M5
- Panasonic DC-G100D, DC-G95D, DC-GX880, DC-ZS80D, DC-TZ95D, DC-

TZ96D

- Sony A1 II

Les profils d'objectifs ont également été actualisés pour un meilleur rendu de vos images.

Navigation et gestion des préréglages améliorées

La navigation sur la pellicule gagne en fluidité pour une expérience utilisateur plus agréable.

La gestion des préréglages évolue avec :

- un tri simplifié : trouvez rapidement vos préréglages favoris.

- une nouvelle catégorie « Récemment ajouté » : identifiez facilement vos dernières créations.
- des icônes distinctives pour les collections X-Membership : repérez immédiatement ces collections spéciales.
- la réorganisation des préréglages par glisser-déposer : personnalisez l'ordre de vos préréglages selon vos préférences.

Corrections et améliorations techniques

Cette mise à jour apporte également plusieurs correctifs et optimisations techniques majeurs :

MacOS

- Chargement accéléré des préréglages favoris

- Stabilité générale accrue
- Meilleur zoom et déplacement dans les images

Windows

- Stabilité et fluidité générales améliorées
- Optimisation du processus de Recherche Intelligente

Tarifs et disponibilité de Luminar NEO

1.23.1

Le tarif du logiciel Luminar NEO est fonction du type de licence choisie. Les tarifs ci-dessous sont indicatifs, Skylum proposant régulièrement des offres sur son logiciel :

Pour une nouvelle licence :

- formule par abonnement annuel à 59 euros (avec 3 mois supplémentaires offerts)
- ou licence définitive à 99 euros incluant 3 ans d'outils d'IA générative

Pour les mises à jour :

- Mise à niveau au tarif préférentiel de 33 euros (avec 3 mois supplémentaires inclus)

[Découvrir NEO sur le site de Skylum](#)

Mon avis sur Luminar Neo en 2025

Recevez ma Lettre Photo quotidienne avec des conseils pour faire de meilleures photos :
www.nikonpassion.com/newsletter

Copyright 2004-2026 - Editions MELODI / Nikon Passion - Tous Droits Réservés



Luminar Neo poursuit son évolution en 2025, trois ans après son lancement. Skylum, qui avait auparavant tendance à modifier profondément son moteur de traitement à chaque nouvelle version, privilégie désormais une approche plus stable. Cette stabilité permet de conserver le travail effectué d'une version à l'autre sans perte.

Petit à petit, le logiciel améliore aussi ses performances et sa stabilité générale, rattrapant progressivement son retard face aux solutions concurrentes. Très orienté sur l'intelligence artificielle, Luminar Neo reste une solution intéressante et facile d'accès pour les photographes amateurs, préférant éviter des logiciels plus complexes et coûteux tels que Photoshop ou [DxO Photolab](#).

Cependant, Luminar Neo présente encore certaines limites, notamment l'absence d'une fonction d'épreuve dédiée à l'impression ou au tirage en laboratoire, ainsi qu'une réduction du bruit numérique qui reste inférieure à celle proposée par ses concurrents directs, [DxO PureRAW](#) en particulier.

Enfin, il faut saluer la ténacité et l'engagement continu de Skylum dans le développement de Luminar Neo. Malgré les difficultés rencontrées ces dernières années, l'éditeur ukrainien démontre sa capacité à se réinventer, laissant présager un avenir prometteur pour Luminar Neo et ses utilisateurs.

[Découvrir NEO sur le site de Skylum](#)

Luminar Neo 1.21 : précision et améliorations majeures avec la mise à jour Big Fall

Luminar Neo 1.21 continue de repousser les limites de l'édition photo assistée par l'IA, offrant des outils plus puissants et intuitifs. Cette mise à jour Big Fall intègre des fonctionnalités innovantes comme 'Color Transfer AI', qui simplifie le transfert de palettes de couleurs entre images et 'Recherche intelligente', qui permet de retrouver rapidement des photos sur la base de leur contenu. Ces outils simplifient les processus complexes et ouvrent de nouvelles possibilités créatives. Voici les nouveautés de cette mise à jour baptisée **Big Fall**.



Plus d'infos sur le site de Skylum et garantie 30 jours, satisfait(e) ou remboursé(e)

Historique des versions précédentes de Luminar Neo

Pour mieux comprendre le chemin parcouru par ce logiciel, revenons sur l'historique des versions précédentes.

Avant d'arriver à la version 1.21, Luminar Neo a connu plusieurs mises à jour importantes qui ont progressivement amélioré l'expérience utilisateur, comme l'introduction du masquage de luminance et des outils AI tels que Water Enhancer

Recevez ma Lettre Photo quotidienne avec des conseils pour faire de meilleures photos :
www.nikonpassion.com/newsletter

Copyright 2004-2026 - Editions MELODI / Nikon Passion - Tous Droits Réservés



AI et Twilight Enhancer AI.

La [version 1.0](#) a repris la philosophie de traitement assistée par l'IA apportée par Luminar AI, facilitant l'accès à des retouches avancées sans nécessiter de compétences techniques élevées.

La [version 1.10](#), sortie en juin 2024, a apporté des améliorations majeures en matière de performances et des outils comme le **Water Enhancer AI** et le **Twilight Enhancer AI** qui ont permis d'ajuster automatiquement des éléments clés d'une photo, comme les reflets dans l'eau ou les teintes du crépuscule.

La version 1.20, lancée en août 2024, a introduit les masques de luminance et amélioré la prise en charge de la correction locale, offrant aux utilisateurs un contrôle plus ciblé sur des zones spécifiques de leurs images.

Ces versions successives ont toutes contribué à rapprocher Luminar Neo des logiciels photo experts que sont [Lightroom Classic](#), [DxO PhotoLab](#) ou Capture One pour ne citer que ceux-là, en offrant des outils basés sur l'IA qui simplifient des traitements complexes.

La mise à jour 1.21 de **Luminar Neo** est arrivée mi-octobre 2024 avec plusieurs nouvelles fonctionnalités et améliorations majeures. Cette version de Luminar Neo propose des fonctionnalités marquantes comme :

- la recherche intelligente basée sur l'IA qui permet de trouver des images spécifiques en vous basant sur leur contenu,
- le masquage des couleurs pour des ajustements ciblés afin d'améliorer la

qualité des détails,

- des outils d'IA générative nettement améliorés qui offrent des rendus plus précis et réduisent le temps de retouche.

[Plus d'infos sur le site de Skylum et garantie 30 jours, satisfait\(e\) ou remboursé\(e\)](#)

Color Transfer AI : reproduisez vos palettes préférées

Avec l'édition **Big Fall**, Luminar Neo 1.21 introduit la fonctionnalité **Color Transfer AI**, permettant de recréer le style chromatique d'une image de référence directement sur vos photos.

Cette technologie basée sur l'IA facilite la réalisation de rendus inspirés des photographes que vous appréciez. Vous pouvez aussi laisser libre cours à votre créativité avec des traitements personnels.

Plusieurs réglages prédéfinis sont proposés au sein de l'interface, mais cette fonction prend tout son sens avec la possibilité de choisir une de vos photos afin d'en dupliquer le rendu. Une fonction pratique pour modifier facilement l'atmosphère de vos photos à partir d'une photo que vous trouvez à votre goût.

L'option « Correspondance des couleurs d'objets similaires » permet même de transférer les teintes entre des éléments similaires, comme le ciel ou des objets particuliers, pour garantir la meilleure cohérence visuelle possible.

Notez que cette fonction n'est utilisable qu'à partir d'une image au format JPG ou TIFF, il n'est pas possible d'utiliser comme référence une photo du catalogue sans l'exporter en JPG au préalable.

Recherche intelligente : trouvez vos photos selon leur contenu

Recherche intelligente est une autre fonction phare de cette mise à jour. L'IA s'occupe de trouver rapidement les images dans votre catalogue, en allant au-delà des simples recherches par nom de fichier ou date.

Vous pouvez désormais localiser vos photos en recherchant des concepts précis comme « arbre seul » ou « voiture rouge devant une maison » et pas uniquement celles où le mot « arbre » ou « voiture » est inscrit dans les métadonnées ou le nom du fichier. L'outil identifie automatiquement les objets et scènes dans vos photos, simplifiant le processus de tri et classement.

Vous pouvez créer directement un dossier ou une collection à partir des résultats de la recherche, ce qui va faciliter la (re)découverte de votre photothèque si vous cherchez à compléter une série ou un projet, ou tout simplement à suivre votre progression en photo.

Les résultats de recherche montrent encore des approximations similaires à d'autres outils IA de recherche sur le contenu, comme des erreurs dans la reconnaissance des objets complexes ou des difficultés à distinguer des scènes très similaires, mais le résultat est déjà plus intéressant que la seule recherche

sur les noms de fichiers et de dossiers.

Masquage des couleurs : précision dans les moindres détails

Avec le **masquage des couleurs**, Luminar Neo vous offre plus de précision dans vos traitements. Ce nouvel outil vous permet de créer des masques basés sur des couleurs spécifiques de l'image afin de mieux cibler vos modifications. Vous avez le contrôle total sur la gamme de couleurs à l'aide d'un simple curseur, vous permettant d'ajuster la teinte, la saturation et la luminosité pour des ajustements fins et précis.

Skylum, l'éditeur ukrainien de Luminar Neo, en a profité pour ajouter un outil supplémentaire de correction sélective. En plus des masques de gamme de luminance (introduits en avril dernier), Luminar Neo dispose maintenant de **masques de couleurs**. Vous pouvez ainsi créer un masque à partir d'une couleur présente à l'image. Naturellement, un curseur permet de sélectionner l'étendue de la zone sélectionnée. Il ne vous reste plus qu'à modifier la teinte, la saturation ou la luminance de la zone en question.

Notez que Luminar Neo dispose aussi de **masques intelligents**. Avec la fonction « Masque IA » et « Sélection d'objets », vous pouvez sélectionner en un clic n'importe quel élément à l'écran afin de le traiter : une personne, le ciel, un bâtiment, un véhicule, un plan d'eau, etc.



Améliorations des outils d'IA générative : plus de précision

Les outils **GenErase**, **GenSwap** et **GenExpand** de Luminar Neo sont plus performants, avec un gain en détails et en précision lors de la génération d'images. Par exemple, vous pouvez maintenant supprimer un objet indésirable, comme une personne en arrière-plan, ou élargir une scène pour ajouter plus d'espace à une photo de paysage.

Des approximations subsistent, mais l'IA de Luminar Neo continue de s'améliorer avec chaque mise à jour. Ces outils vous permettent de supprimer des éléments, de remplacer des objets ou d'élargir des scènes, le tout à l'aide de l'intelligence artificielle.

Nouveaux filtres de recherche et autres améliorations du catalogue

La liste des améliorations apportées au catalogue ne s'arrête pas là. En effet, Skylum ajoute (enfin) un système de **filtres**. Il permet d'appliquer plusieurs critères : boîtier utilisé, distance focale, sensibilité ISO, temps de pose et ouverture.

Luminar Neo profite aussi d'un système de **notation par étoiles** (de 1 à 5) et de marquage à l'aide d'un drapeau. La création de **copies virtuelles** des photos



devient possible, ce qui va rendre service aux amoureux de la conversion noir et blanc désireux de comparer ce rendu avec le rendu couleur initial. Créer des versions vous permet aussi de tester des rendus et des recadrages de formats tout en conservant la photo d'origine intacte.

L'affichage des **données des photos** est également amélioré, dans le panneau des valeurs EXIF comme dans la vue grille. Enfin, vous pouvez **trier dossiers et collections** par nom, date de création ou de modification, ou par nombre de photos (croissant ou décroissant).

Le film fixe en mode édition

Skylum corrige un des manques de son logiciel, à savoir l'absence du film fixe en mode édition, répondant ainsi à une demande importante des utilisateurs. Cela permet de naviguer facilement entre les photos tout en restant concentré sur l'édition. En effet, le **film fixe** qui affiche toutes les photos du dossier ou de la collection sur laquelle vous travaillez était disponible dans la bibliothèque mais pas en mode édition. Le film fixe est désormais présent dans tous les modules.

Par ailleurs, Luminar Neo 1.21.0 offre une expérience plus fluide et plus réactive, grâce à la correction de plusieurs bugs et des optimisations du moteur de traitement.

[Plus d'infos sur le site de Skylum et garantie 30 jours, satisfait\(e\) ou remboursé\(e\)](#)

Tarif et mises à jour

Luminar Neo est accessible avec ou sans abonnement :

- **Luminar Neo / 1 an d'abonnement** : [59 euros](#)
- **Luminar Neo licence à vie** : [99 euros](#)
- **Mise à jour 2024/25** : [59 euros](#)

La mise à jour 1.21 est offerte pour tous les abonnés. Les utilisateurs de la licence perpétuelle doivent avoir acquis cette licence après le 1er juillet 2024 pour en profiter gratuitement. Sinon, l'option de mise à niveau 2024/25 est nécessaire.

Luminar Neo 1.21 : une évolution majeure

La mise à jour **1.21** de Luminar Neo est une évolution majeure pour Skylum. Entre les nouveaux outils d'IA générative, la recherche intelligente et les nombreuses améliorations ergonomiques, Luminar Neo devient plus performant et précis et se rapproche des poids lourds du marché que sont Lightroom Classic ou DxO PhotoLab.

Cependant, ces concurrents conservent une longueur d'avance avec des outils spécifiquement conçus pour les experts et professionnels, comme l'épreuve avant impression ou la possibilité de géolocaliser les photos, ce qui manque encore à Luminar Neo. Luminar progresse néanmoins rapidement dans cette direction.

[Plus d'infos sur le site de Skylum et garantie 30 jours, satisfait\(e\) ou remboursé\(e\)](#)

Luminar Neo 1.13 : Studio Light, outil de flou, assemblage panoramique et IA générative

Luminar Neo continue de s'imposer comme un logiciel photo simplifié adressant les amateurs de photographie qui ne souhaitent pas investir dans une offre professionnelle ou un abonnement. Dans sa dernière mise à jour, Luminar NEO 1.13 propose des nouvelles fonctions qui viennent enrichir encore un ensemble déjà très complet.

Voici de quoi en savoir plus, vous pouvez également découvrir l'ensemble des modules de Luminar NEO dans [l'article de présentation historique](#) régulièrement mis à jour.



Version d'essai de Luminar NEO

Vous disposez d'un délai total de 30 jours après l'achat pour essayer Luminar NEO

Si vous n'êtes pas satisfait, vous pouvez demander le remboursement de la totalité du montant en contactant le service d'assistance Skylum

Luminar NEO 1.13 : l'éclairage de studio

réinventé avec Studio Light



Le module Studio Light est la principale nouveauté de cette mise à jour. Je vous rappelle que depuis l'arrivée de Luminar NEO, et contrairement à Luminar 4 puis Luminar AI, le logiciel photo de Skylum a adopté une plate-forme qui permet les évolutions progressives sans devoir passer à un nouveau produit. Inutile de dire

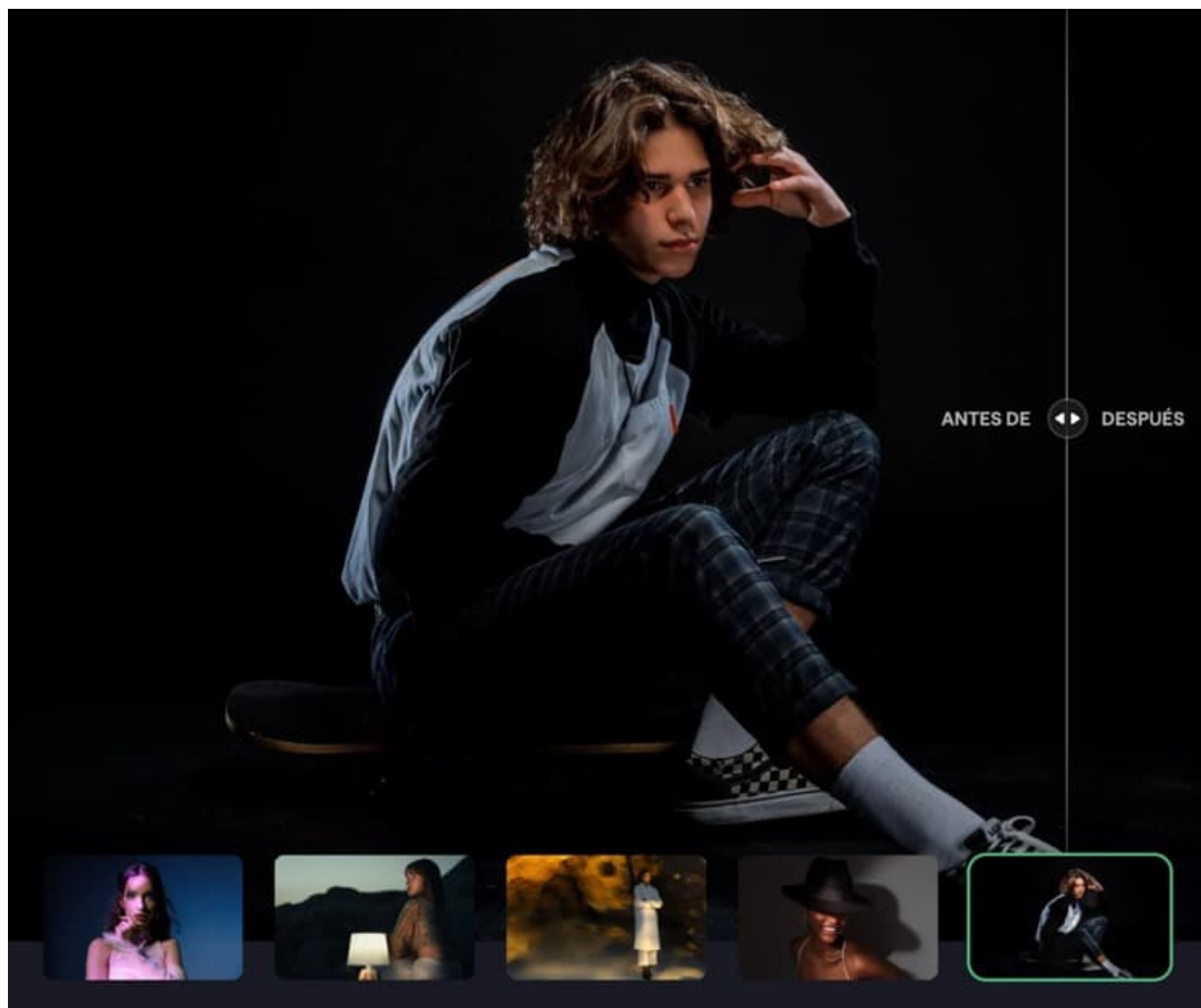


que cela a changé la donne.

Avec Studio Light, Luminar NEO vous permet de recréer les effets d'éclairage obtenus généralement en utilisant un équipement de studio coûteux. Imaginez la lumière naturelle passant au travers d'une fenêtre et qui vient éclairer délicatement votre sujet : avec Studio Light, vous pouvez ajouter des textures et des motifs de lumière à vos portraits, pour leur donner un rendu « studio pro ». Attention, ceci ne remplace pas un véritable studio, de véritables éclairages et – surtout – une véritable maîtrise de l'ensemble, mais si vous voulez donner une touche plus créative à vos portraits, sans pouvoir utiliser un tel équipement, alors Luminar NEO va vous aider.



nikonpassion.com



Recevez ma Lettre Photo quotidienne avec des conseils pour faire de meilleures photos :
www.nikonpassion.com/newsletter

Copyright 2004-2026 - Editions MELODI / Nikon Passion - Tous Droits Réservés

L'outil Flou : trois types de flous pour des images plus créatives

Encore un outil qui va faire hurler les puristes ! Luminar NEO peut désormais vous permettre d'ajouter trois types de flou à vos images :

- **Le Flou Gaussien** : un des types de flou les plus utilisés en photographie. Il adoucit une image en créant un effet de flou doux et uniforme autour des objets. Il est idéal pour créer des portraits plus doux, réduire les détails indésirables ou donner une touche de rêverie à vos photos.
- **Le Flou de Mouvement** : il crée l'illusion du mouvement dans une photo en direction d'un objet. Il est efficace pour donner une impression de vitesse ou de dynamisme. Il peut être utilisé pour accentuer le sens du mouvement dans une photo de sport par exemple si vous n'avez pas su gérer, ou pas pu, à la prise de vue.
- **Le Flou Tordu** : un type de flou créatif qui déforme l'image de manière irrégulière et tourbillonnante. Il peut donner à vos photos une apparence abstraite, à utiliser toutefois avec les précautions d'usage pour éviter les horreurs.

Vous gardez le contrôle sur la quantité, l'angle et la position de l'effet de flou. Vous pouvez l'appliquer de façon sélective grâce aux outils de masquage afin de mettre en valeur des zones spécifiques de votre photo.

Là-aussi, attention : cet outil ne remplace pas la bonne gestion du flou « optique » à la prise de vue, l'apprentissage de la profondeur de champ, la gestion de

l'ouverture et l'utilisation d'un objectif à grande ouverture. Mais je reconnais que parfois, pouvoir ajuster le flou en post-traitement est un avantage, que ceux qui ne l'ont jamais fait lèvent le doigt (dans les commentaires).

Combiner les outils créatifs avec Luminar NEO

Imaginez ... vous avez une vieille photo de famille. Grâce à Studio Light, vous pouvez simuler la lumière douce et chaleureuse du soleil qui baigne la scène, et créer une ambiance intemporelle.

Avec l'outil Flou, imaginez une photo de rue où vous souhaitez mettre en évidence un passant en floutant délicatement l'arrière-plan afin d'attirer l'attention sur votre sujet principal. L'outil Flou est à votre service.

Panorama Stitching : l'assemblage panoramique facilité

Apparu dans une précédente version de Luminar NEO (il faut suivre, tant les fonctions arrivent au fil de l'eau) voici des précisions sur l'extension d'assemblage panoramique de Luminar NEO.

Panorama Stitching vous permet de créer des images panoramiques à partir de plusieurs photos (selon le même principe que l'outil de fusion panoramique de Lightroom Classic). Luminar NEO met toutefois en œuvre quatre méthodes

distinctes de création :

1. **Assemblage de panoramas** : assemblez des fichiers RAW ou JPEG pour créer des panoramas sans raccord visible
2. **HDR Panorama** : combinez plusieurs photos faites avec des expositions différentes (principe du bracketing d'exposition) en une seule photo panoramique HDR qui récupère les détails des zones claires comme sombres de chaque photo
3. **Panorama à partir de vidéo** : créez des panoramas immersifs à partir de vos vidéos, ajouter vos séquences vidéo puis extrayez des images fixes à assembler en images panoramiques
4. **Panorama de composition d'objets/sujets** : sélectionnez des sujets spécifiques dans une vidéo et convertissez-les en images panoramiques. L'extension Panorama Stitching isole intelligemment et combine des images centrées autour de l'élément que vous avez choisi

Version d'essai de Luminar NEO

Luminar NEO 1.13 : autres améliorations et compatibilité étendue

Cette mise à jour apporte une meilleure intégration avec d'autres logiciels. Les utilisateurs de Luminar Neo qui possèdent l'extension Panorama Stitching peuvent désormais y accéder directement depuis Lightroom Classic grâce au nouveau plugin Lightroom. De plus, l'expérience d'utilisation est plus fluide, avec



des améliorations telles que l'Autocrop automatique et la possibilité d'ajouter jusqu'à 100 photos à votre panorama.

La compatibilité s'étend également à de nouveaux appareils photo, dont le Nikon Z 8 (compression sans perte uniquement), le Canon EOS M50 Mark II, le Fujifilm X-S20, le Leica Q3 et le Sony ZV-1 Mark II.

La version 1.13 de Luminar Neo devrait s'avérer plus stable et réactive grâce à la correction de nombreux bogues. Reconnaissons que le logiciel a bien progressé ces derniers mois, stabilité et performances n'étant pas ses points forts encore lors de son arrivée, bien qu'il ait été plus performant que Luminar AI très vite.

L'extension Mise à l'échelle, la découpe vidéo plus précise dans l'extension Assemblage de panoramas, la prévisualisation des images dans le catalogue font partie des fonctions optimisées dans cette version Luminar NEO 1.13.

Luminar NEO et l'IA générative

Skylum n'a pas l'intention de se laisser distancer par Adobe et son IA générative Firefly (voir ce dont il s'agit). Skylum annonce donc les fonctionnalités d'IA génératives qui arriveront dans Luminar NEO dans les prochains mois :

GenErase : effacez les distractions avec précision

GenErase est un outil avancé d'effacement qui supprime habilement les distractions de vos photos tout en préservant l'intégrité de la composition. Cette technologie de suppression intelligente remplace les éléments indésirables par

des zones adaptées au contenu de votre image, vous permettant ainsi d'obtenir des résultats impeccables.

SceneExpand : élargissez vos horizons photographiques

Avec SceneExpand, vous pouvez étendre les limites de vos photos pour créer des panoramas ou des compositions créatives uniques. Cette fonctionnalité vous offre la possibilité de capturer davantage de paysage et de donner une nouvelle dimension à vos créations visuelles.

SceneSwap : transformez vos scènes avec précision

SceneSwap vous permet de remplacer des éléments tels que le ciel ou le premier plan de vos photos par des visuels générés par l'IA. Vous pouvez ainsi métamorphoser un ciel terne en un beau coucher de soleil ou remplacer une mer trouble par une belle eau cristalline (je ne vous ai pas dit qu'il faut absolument le faire, hein ?).

Water Enhancer : subliment vos scènes aquatiques

Water Enhancer vous permet d'amplifier les caractéristiques de l'eau dans vos paysages, créant ainsi un impact visuel saisissant et mettant en valeur la beauté des environnements aquatiques.

Neon & Glow : illuminez vos images avec élégance

Neon & Glow vous offre la possibilité d'améliorer vos images en ajoutant des effets d'éclairage captivants. Intégrez de manière transparente des éléments néon

saisissants pour résoudre les défis liés à l'éclairage et ajouter une touche d'intrigue à vos photographies.

Ces fonctionnalités apparaîtront progressivement dans Luminar NEO, la fonction Studio Light décrite plus haut étant la première de la liste. Avec ces fonctionnalités complémentaires, Luminar Neo vous donnera les outils nécessaires pour donner un rendu personnel à vos photos. Je vous ferai toutefois la même remarque que pour Lightroom Classic et les autres logiciels basés sur l'IA, point trop n'en faut sous peine de créer des horreurs plus que d'agrémenter vos photos.

Tarifs et formules

Luminar NEO reste disponible en licence perpétuelle, sans abonnement. C'est la formule « Licence à vie » ci-dessous. Skylum propose toutefois des formules par abonnement qui vous permettent de disposer des extensions (les modules complétant le logiciel pour des besoins précis), attention toutefois aux tarifs de ces formules qui peuvent s'avérer supérieurs à ceux de Lightroom Classic par ailleurs bien supérieur, performant, stable et complet :

- Luminar Neo Licence à vie + Extensions + Creative Journey Pass jusqu'en août 2024 : 199€ au lieu de 269€.
- Luminar Neo Pro 12 mois : 79 euros par an ou 6,58 euros / mois
- Luminar Neo Pro 24 mois : 119 euros tous les 2 ans ou 4,96 euros / mois

En savoir plus sur Luminar Neo 1.13 et télécharger la mise à jour sur le [site](#)

[officiel Luminar Neo.](#)

Note : les informations fournies sont basées sur la version de Luminar Neo 1.13.0 à la date de cette publication. Les fonctionnalités et les prix peuvent être sujets à des changements futurs.

Vous disposez d'un délai total de 30 jours après l'achat pour essayer Luminar NEO. Si vous n'êtes pas satisfait, vous pouvez demander le remboursement de la totalité du montant en contactant le service d'assistance Skylum.

[Version d'essai de Luminar NEO](#)

Qu'est-ce que Luminar NEO et les différences avec Luminar AI et Luminar 4

Luminar NEO est le dernier-né de l'éditeur Skylum en matière de logiciel de retouche photo. Lancé en 2022, ce logiciel innovant promet de transformer votre expérience de la photographie numérique. Mais quelles sont les différences avec Luminar AI et Luminar 4, les versions précédentes ? Est-il temps de faire la transition vers cette nouvelle plateforme ?

Voici ce que vous propose Luminar NEO, ses évolutions majeures au fil des versions, et comment il se positionne dans l'univers des logiciels de retouche photo.

Luminar NEO au meilleur prix

Note : *cet article est mis à jour lors de l'arrivée de chaque nouvelle version de Luminar NEO. La dernière en date est la version 1.16 de novembre 2023.*

Cette version bénéficie d'une nouvelle fonction de remplacement génératif piloté par l'IA, GenSwap.



Luminar NEO au meilleur prix

Recevez ma Lettre Photo quotidienne avec des conseils pour faire de meilleures photos :
www.nikonpassion.com/newsletter

Copyright 2004-2026 - Editions MELODI / Nikon Passion - Tous Droits Réservés

Luminar NEO, c'est quoi ?

Luminar NEO est un logiciel de traitement des fichiers RAW et JPG édité par Skylum.

Luminar NEO remplace Luminar AI et Luminar 4, ces derniers ne sont plus disponibles depuis l'automne 2021 pour Luminar 4 et octobre 2022 pour Luminar AI.

Quelles différences entre Luminar NEO et Luminar AI ?

[Luminar AI](#) était un logiciel d'édition rapide de photos, qui se basait sur des modèles choisis de façon contextuelle selon le contenu de chacune de vos photos.

[Luminar NEO](#) a pris la suite de Luminar AI, c'est un logiciel de traitement expert proposant un ensemble complet d'outils de traitement, la gestion des calques et des textures (comme Luminar 4) ainsi qu'une application mobile compagnon Luminar Share (voir plus bas).

Luminar NEO dispose d'outils pilotés par l'Intelligence Artificielle (AI) qui assurent bon nombre de traitements, mais NEO est doté d'un moteur de développement RAW entièrement réécrit et accéléré, ainsi que de plusieurs outils complémentaires et inédits.

Luminar NEO est conçu comme une plateforme sur laquelle son éditeur, Skylum,

comme des éditeurs tiers, peuvent proposer des modules complémentaires, nommés extensions, étendant les fonctionnalités du logiciel de base.

De Luminar AI, NEO reprend les modules suivants :

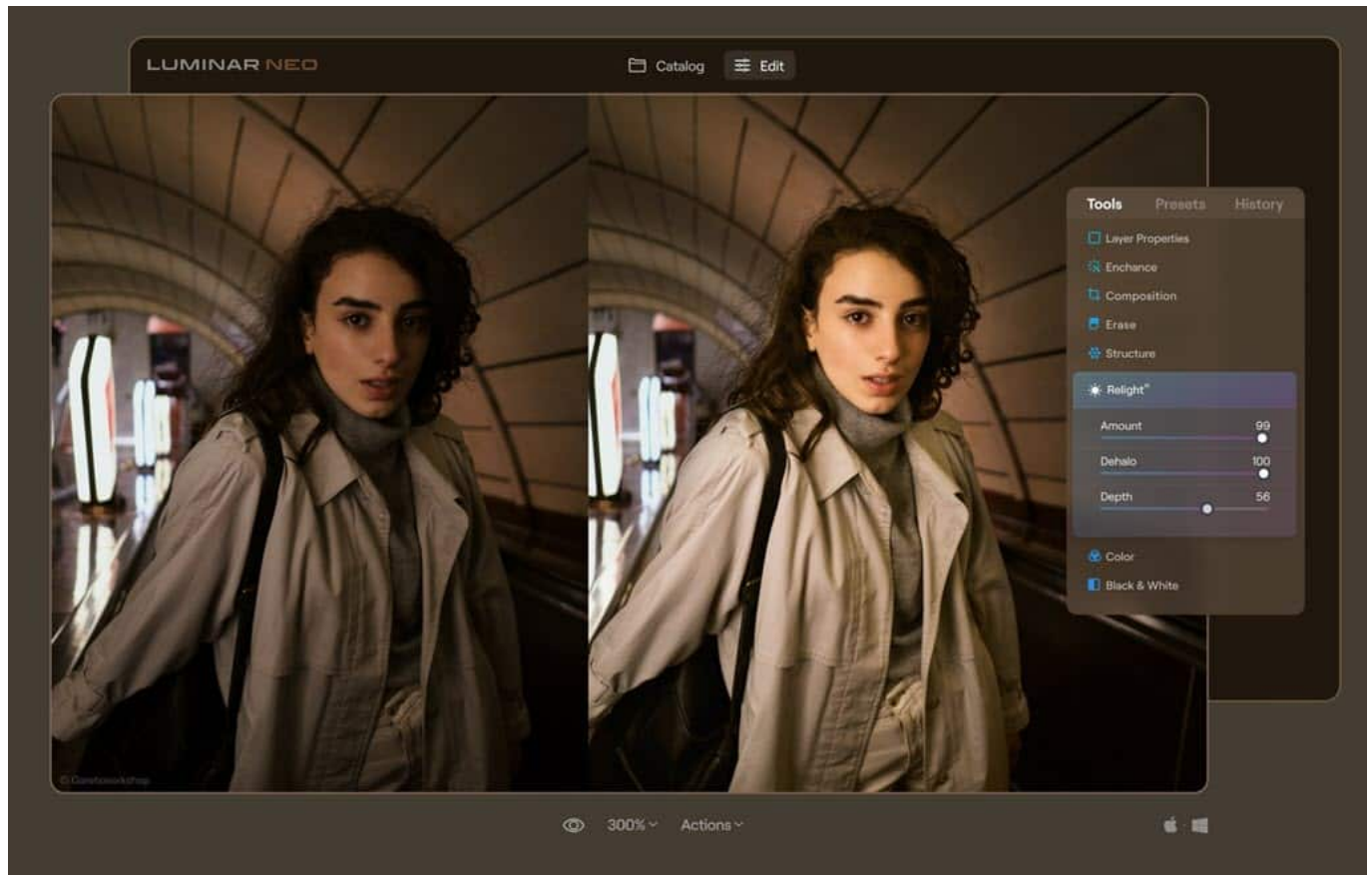
- Accent AI
- Structure AI
- Face AI / Iris AI
- Skin AI
- Body AI
- Portrait Bokeh AI
- Atmosphere AI

Luminar NEO est petit à petit complété d'outils inédits, toujours pilotés par l'IA.

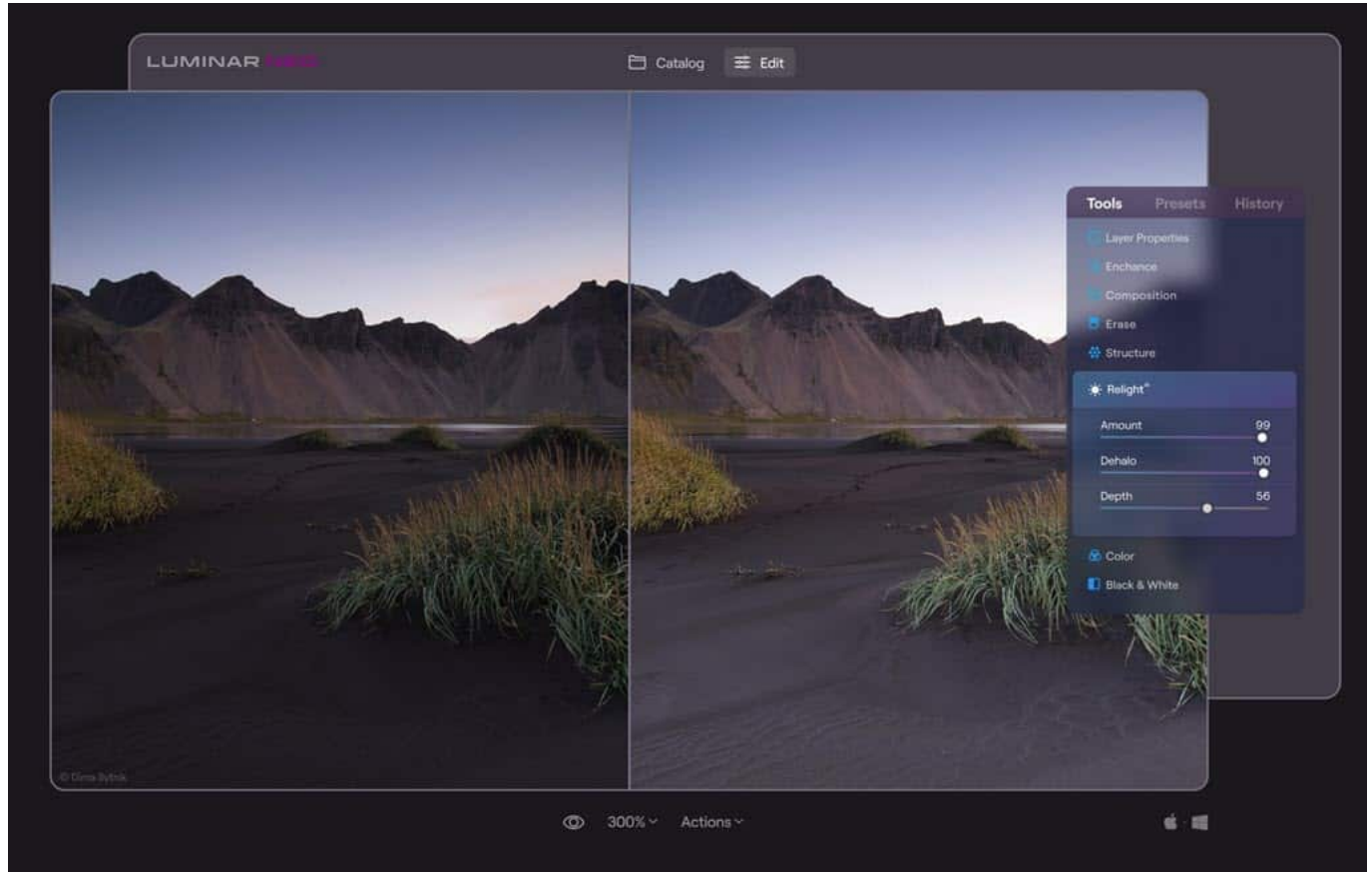
[Luminar NEO au meilleur prix](#)

Les fonctions de post-traitement de Luminar NEO

Relight AI



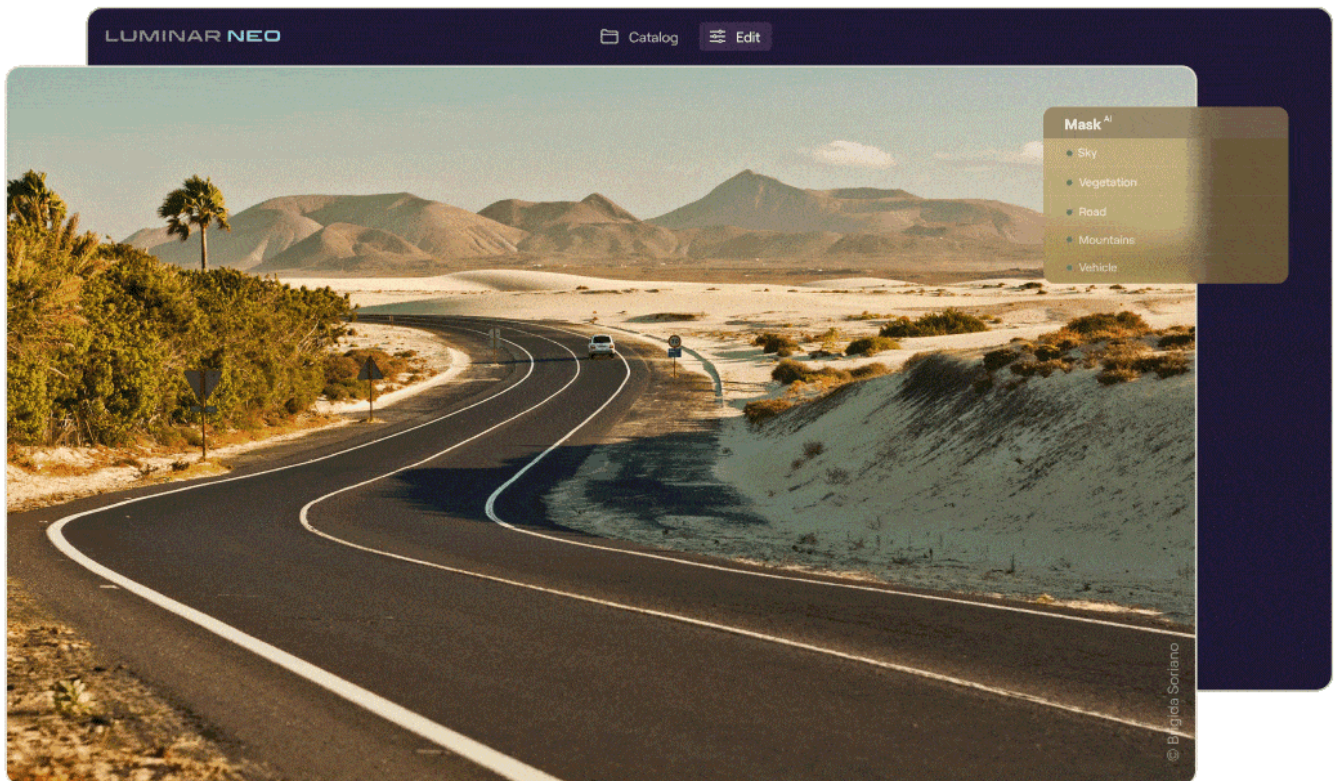
L'outil Relight AI utilise un modèle de mapping 3D pour adapter l'éclairage d'une scène à vos envies. Il sait identifier des plans (avant-plan, arrière-plan) et des éléments (personnes, immeubles, ciels, animaux, etc.).



Relight AI est efficace avec les portraits et les paysages. Il dispose de contrôles créatifs permettant de changer l'éclairage d'une scène en post-traitement : repositionnement, ajustement de la profondeur, mixage des lumières, correction des éclairages problématiques, gestion des éclairages créatifs.

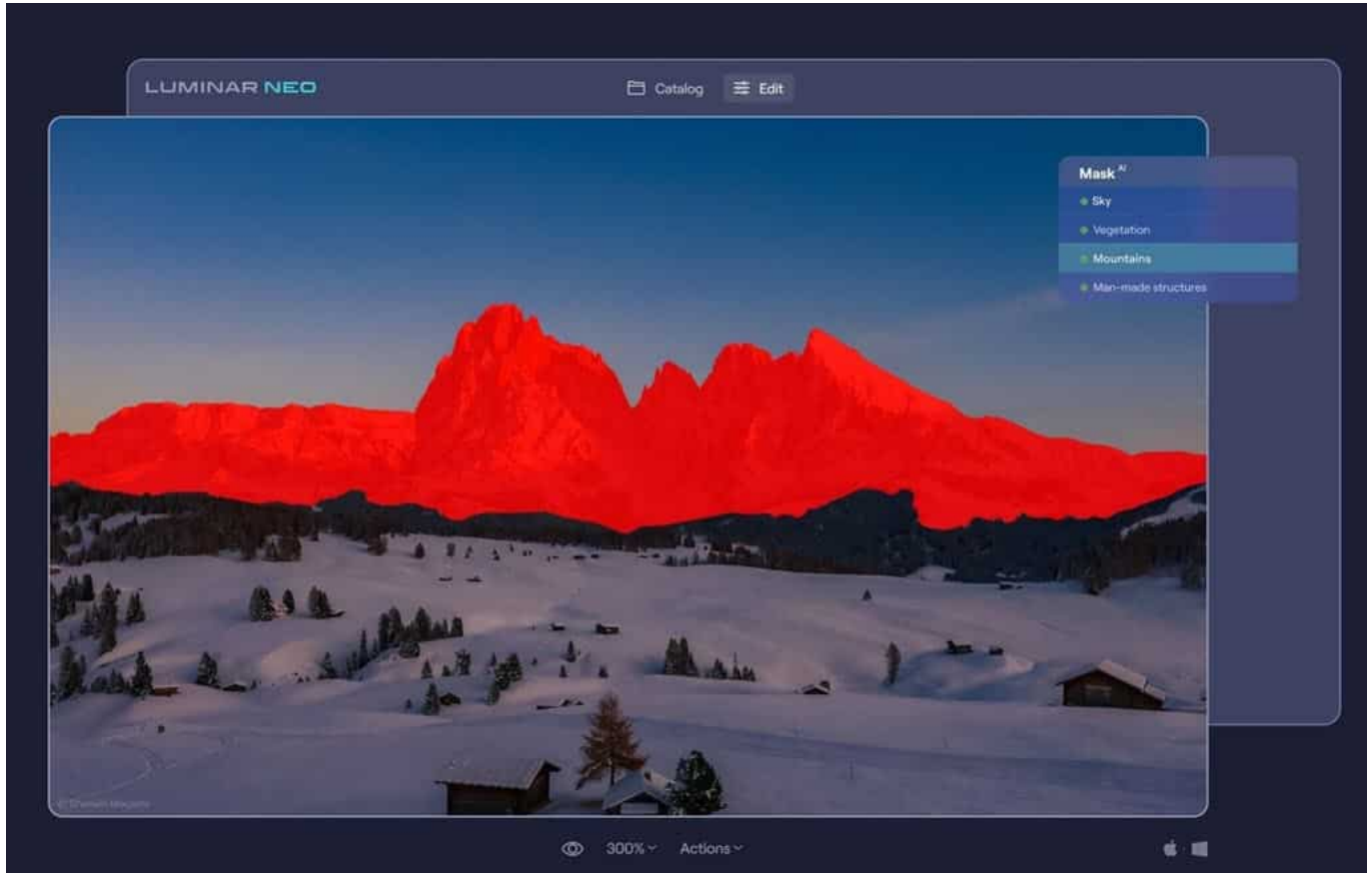
Relight AI peut ajuster de façon distincte les éclairages de l'avant-plan et de l'arrière-plan

Mask AI



L'outil Mask AI permet de créer des masques en utilisant les capacités de l'IA en matière de reconnaissance de scènes et de sujets.

Mask AI sait identifier des centaines d'objets, des portraits, des ciels, l'eau, les montagnes, la végétation, l'architecture. Dans l'idée il est proche du moteur de recommandation de modèles de Luminar AI.

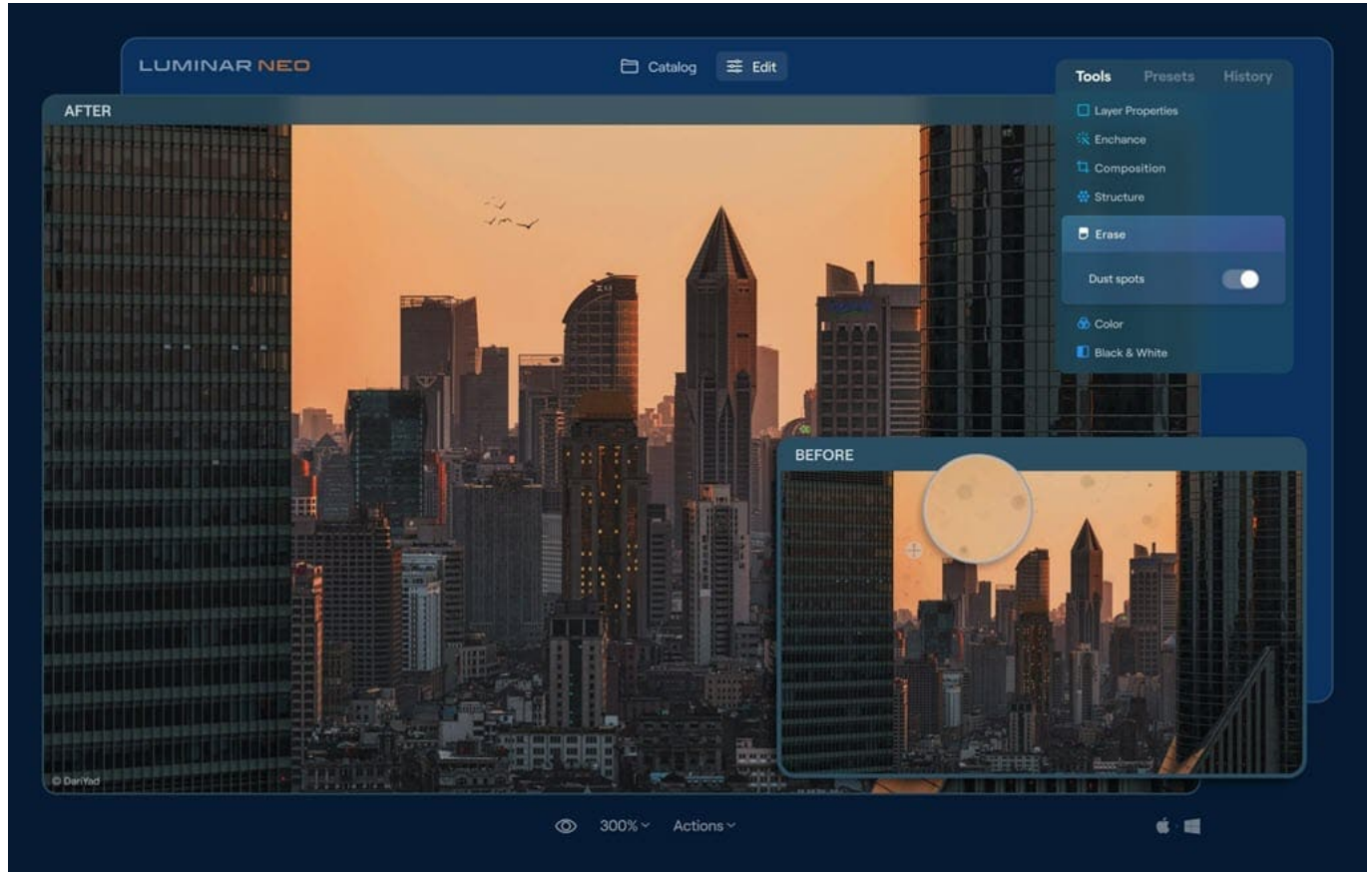


Mask AI évite le recours à des masquages complexes qui prennent du temps, Luminar NEO imite ainsi l'[outil de masquage](#) de Lightroom et Photoshop.

Dust Removal AI

Recevez ma Lettre Photo quotidienne avec des conseils pour faire de meilleures photos :
www.nikonpassion.com/newsletter

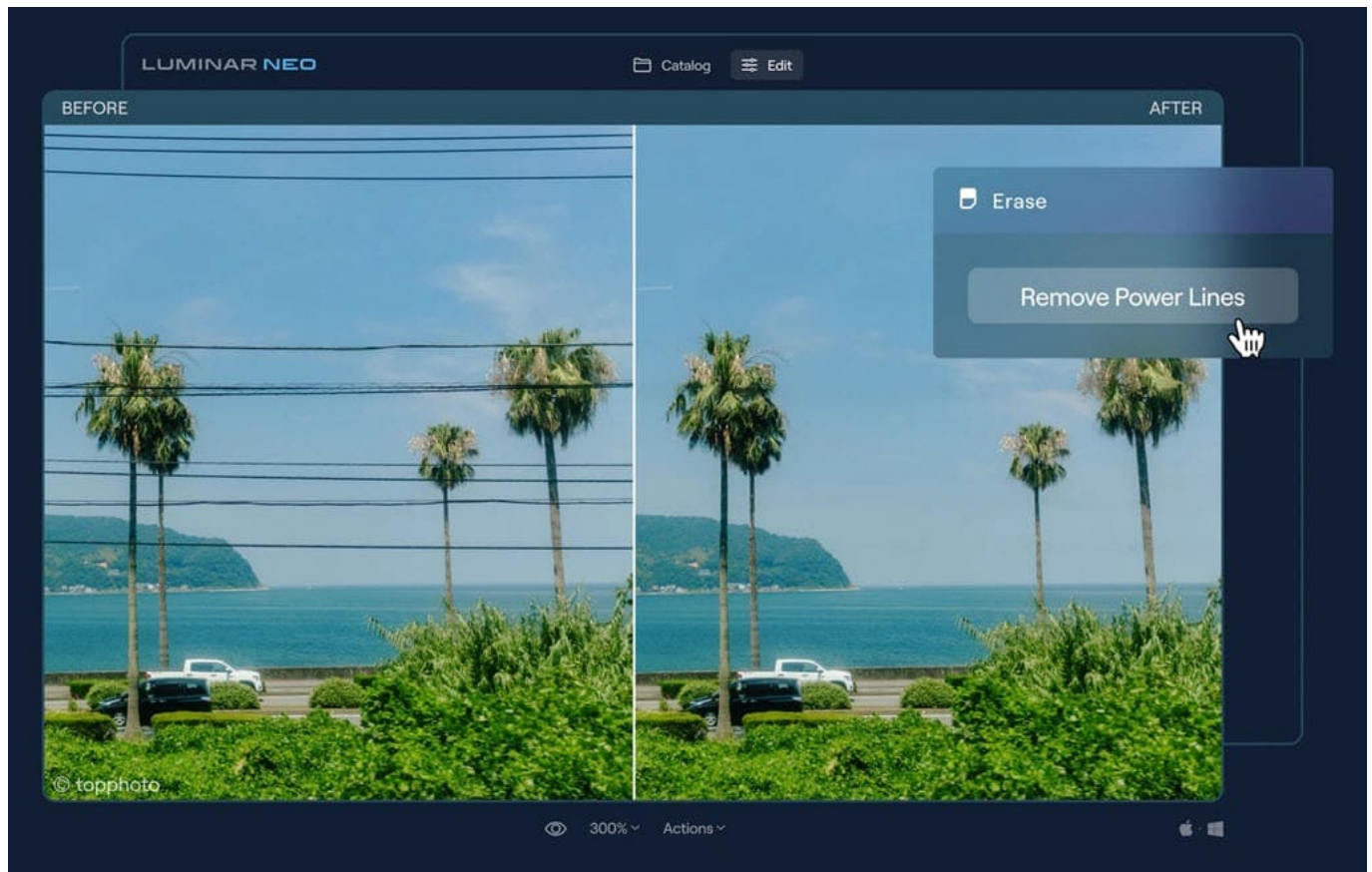
Copyright 2004-2026 - Editions MELODI / Nikon Passion - Tous Droits Réservés



L'outil Dust Removal AI permet de retirer automatiquement les taches de capteur et la poussière sur vos photos. Il propose des contrôles manuels vous permettant d'ajuster la suppression.

Skylum précise que les outils tampons, effacement et clonage restent disponibles en parallèle.

Line Removal AI

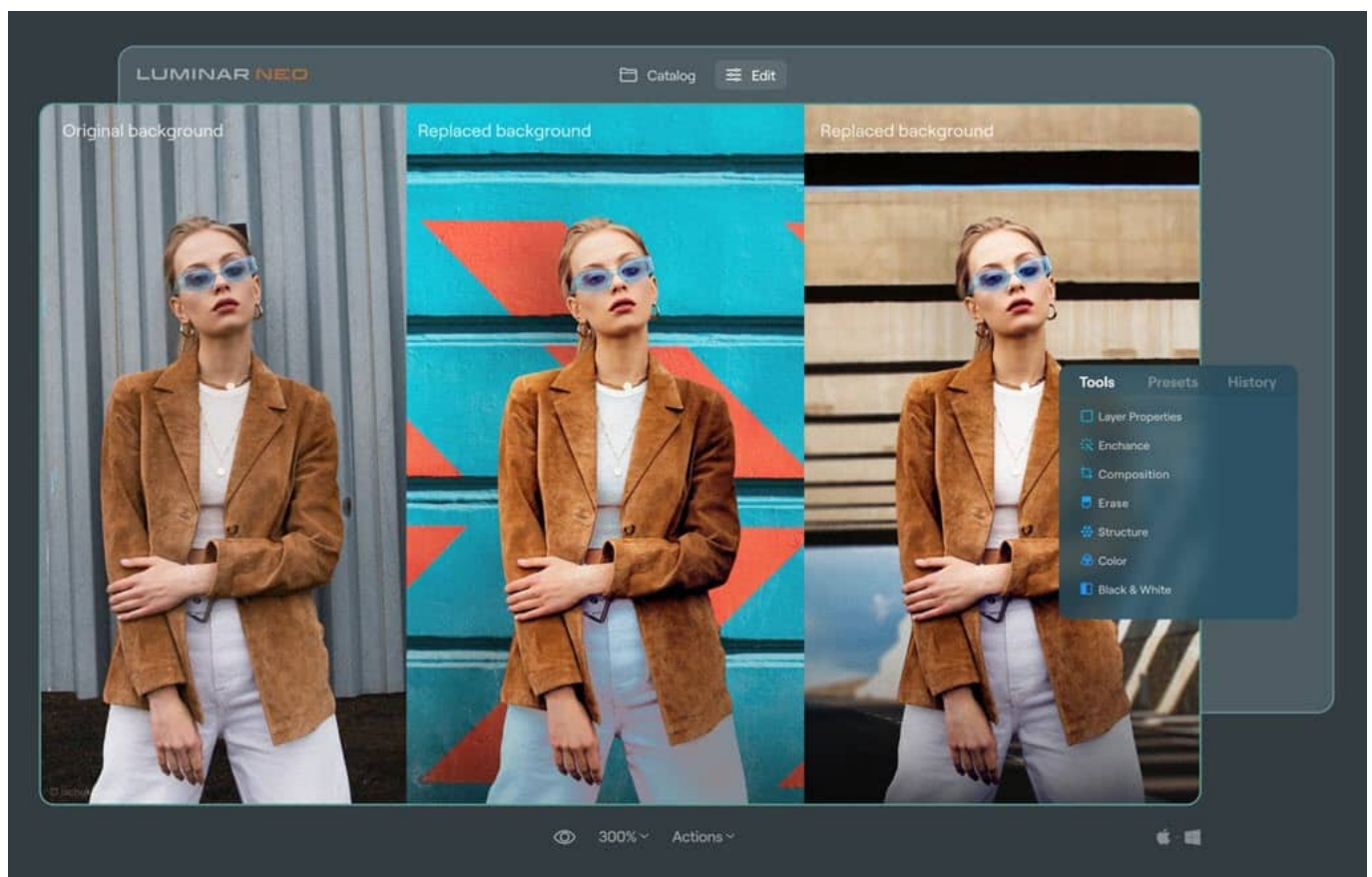


Ce nouvel outil va vous plaire si vous n'aimez pas les fils électriques qui apparaissent sur vos photos. Ils sont souvent très difficiles à masquer, avec Luminar NEO c'est bien plus simple et rapide puisque l'outil fait tout à votre place, à la manière de l'application [Touch-Retouch](#) pour iOS et Android.

Line Removal AI fonctionne sur les images complexes comme celles de bâtiments

venant interférer avec les lignes électriques. Luminar NEO propose toujours les outils tampons, effacement et clonage qui peuvent servir dans des cas particuliers.

Portrait Background Removal AI



Vous connaissez Bokeh AI dans Luminar AI ? Voici un outil encore plus puissant puisqu'il sait sélectionner l'arrière-plan d'une photo et vous permettre de le

changer en quelques clics sans effort et sans masquage manuel.

Luminar NEO peut ainsi isoler le sujet et retirer le fond en redéfinissant les bords au besoin. Couplé à la gestion des calques (voir plus bas), cet outil apporte une vraie flexibilité et un contrôle certain aux photographes retoucheurs.

Orienté portrait au départ, il devrait évoluer pour gérer d'autres types de scènes.

Panorama Stitching

Panorama Stitching vous permet de créer des images panoramiques à partir de plusieurs photos . Luminar NEO met toutefois en œuvre quatre méthodes distinctes de création :

1. **Assemblage de panoramas** : assemblez des fichiers RAW ou JPEG pour créer des panoramas sans raccord visible
2. **HDR Panorama** : combinez plusieurs photos faites avec des expositions différentes (principe du bracketing d'exposition) en une seule photo panoramique HDR qui récupère les détails des zones claires comme sombres de chaque photo
3. **Panorama à partir de vidéo** : créez des panoramas immersifs à partir de vos vidéos, ajouter vos séquences vidéo puis extrayez des images fixes à assembler en images panoramiques
4. **Panorama de composition d'objets/sujets** : sélectionnez des sujets spécifiques dans une vidéo et convertissez-les en images panoramiques. L'extension Panorama Stitching isole intelligemment et combine des images centrées autour de l'élément que vous avez choisi

GenErase, gomme générative

GenErase est un outil d'effacement qui supprime les éléments indésirables de vos photos, comme les déchets, les panneaux, les poteaux électriques, les véhicules, les graffitis et les foules.

GenErase utilise l'intelligence artificielle pour remplir intelligemment les espaces vides, en s'assurant que les textures et les éléments s'intègrent parfaitement à l'environnement de la photo.

Cela permet de garder vos images propres et sans distractions, tout en préservant leur aspect naturel.

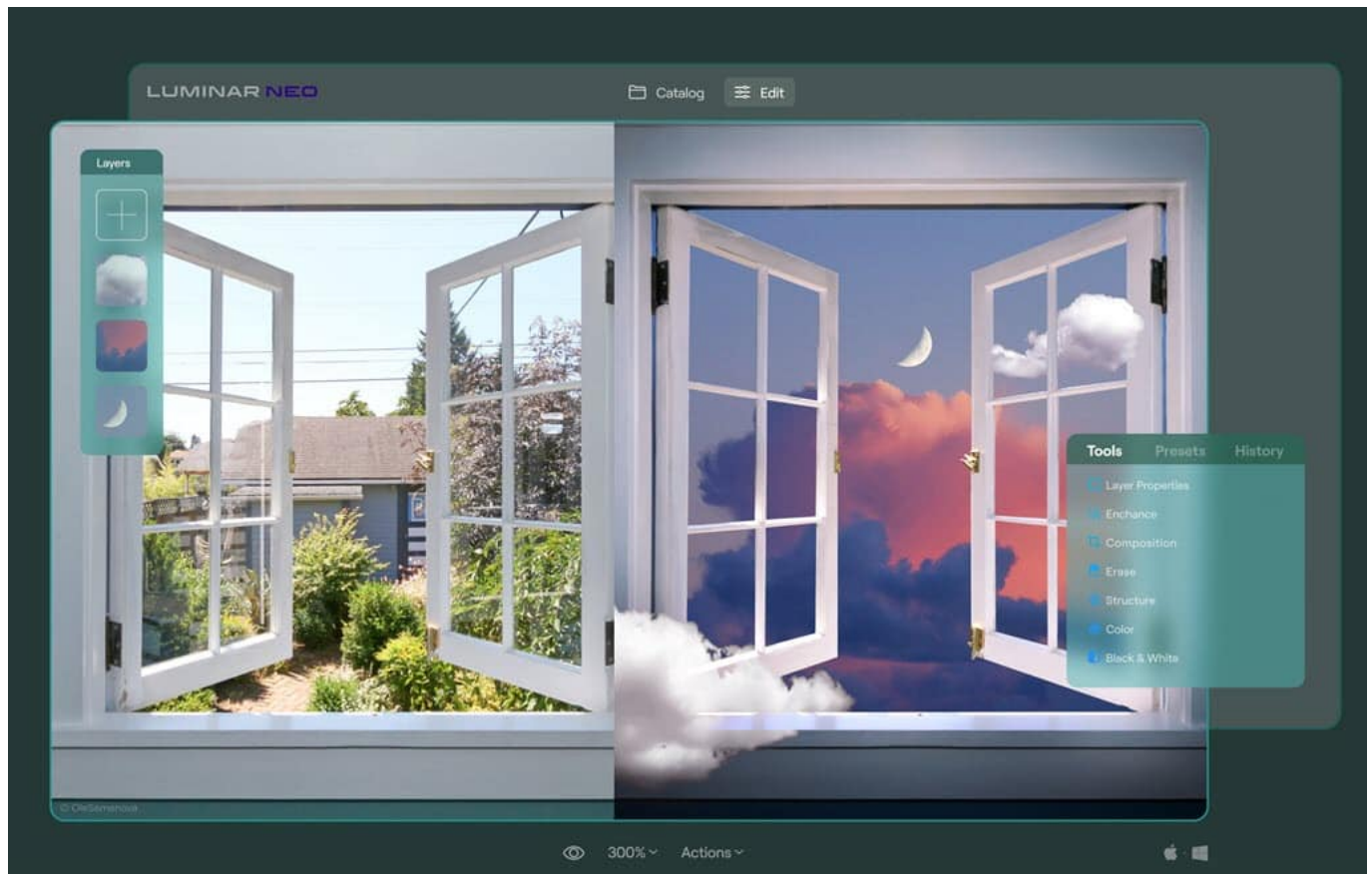
GenSwap, remplacement génératif

La fonction GenSwap apparue dans la version 1.16 vous permet de remplacer des éléments spécifiques dans vos photos (par exemple le ciel, le premier plan ou l'arrière-plan) par des visuels générés par l'IA.

Ces nouveaux éléments générés viennent s'intégrer dans l'image initiale. Vous les créez en indiquant, au format texte, ce que vous voulez obtenir et l'IA le génère pour vous.

Luminar NEO au meilleur prix

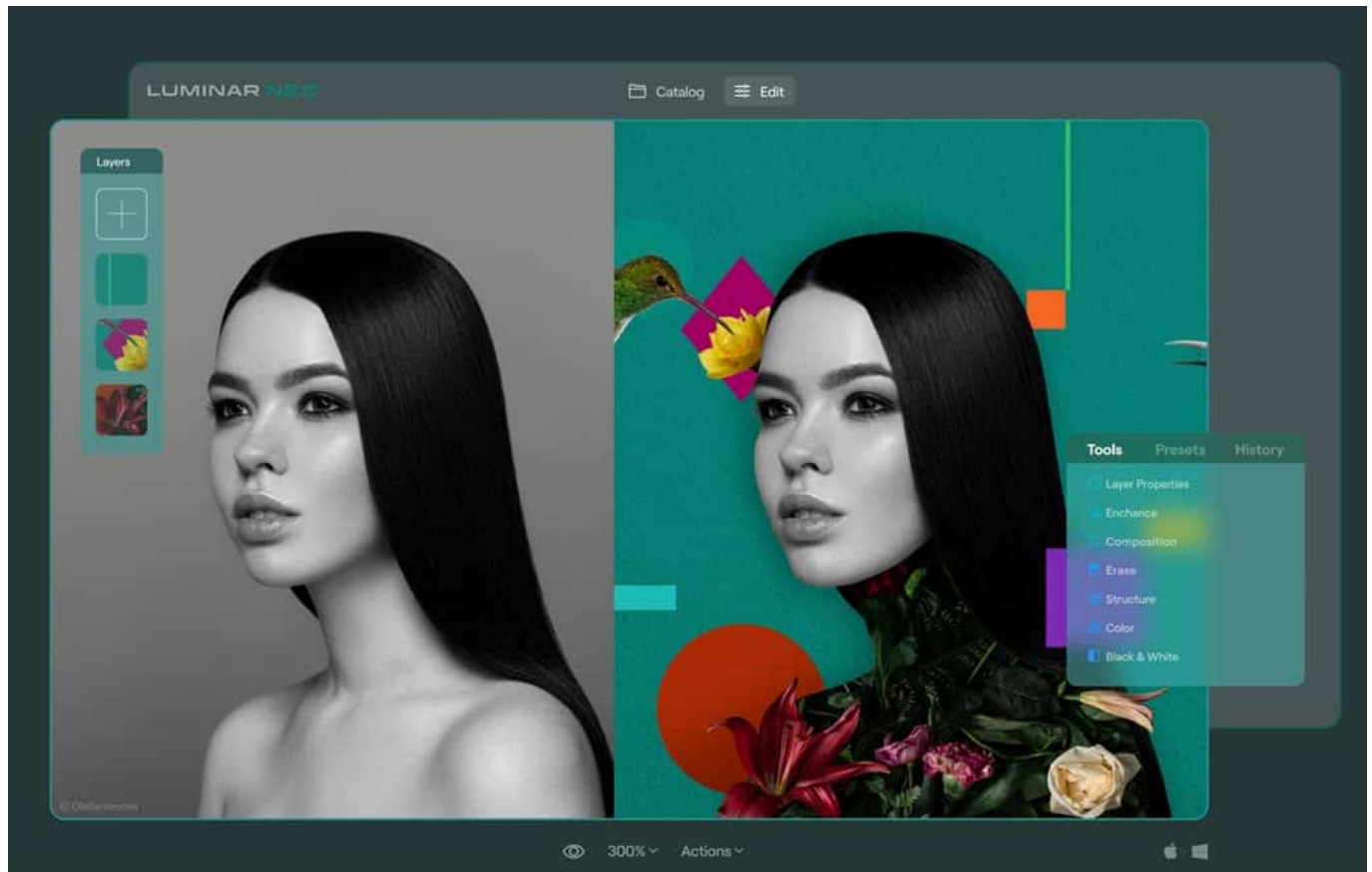
Le retour des calques dans Luminar NEO



Les utilisateurs de la fonction Calques de Luminar 4 étaient frustrés de ne pas les retrouver dans Luminar AI. Celui-ci, en effet, faisait l'impasse sur un outil plutôt complexe à utiliser.

Luminar NEO remet à la mode la gestion des calques qui permettent de combiner différentes images dont des fichiers RAW. Plusieurs modes de fusion sont

disponibles (à la façon de Photoshop CC), de même que des outils de masquage et d'ajustement de l'opacité.



Ces calques autorisent les collages, la double exposition, l'ajout de textures. Luminar NEO vient d'ailleurs avec une librairie de textures et d'objets, que vous pouvez compléter avec vos fichiers (dont des images en PNG avec gestion de la transparence).

Les calques ainsi gérés sont simples à déplacer, tourner, inverser, transformer et

réarranger. Ils supportent le masquage à l'aide des filtres pinceau, radial, gradué.

Luminar NEO au meilleur prix

Les extensions Luminar NEO (en option)

Luminar NEO introduit un nouveau concept d'ajout de fonctionnalités, les extensions. Ces modules additionnels sont des options que vous pouvez ajouter ou non au logiciel pour en compléter les possibilités. Ces extensions sont vendues à l'unité ou par pack, selon les offres.

Skylum propose huit extensions (octobre 2023), les suivantes arrivant l'une après l'autre au fil du temps.

Fusion HDR (HDR Merge)



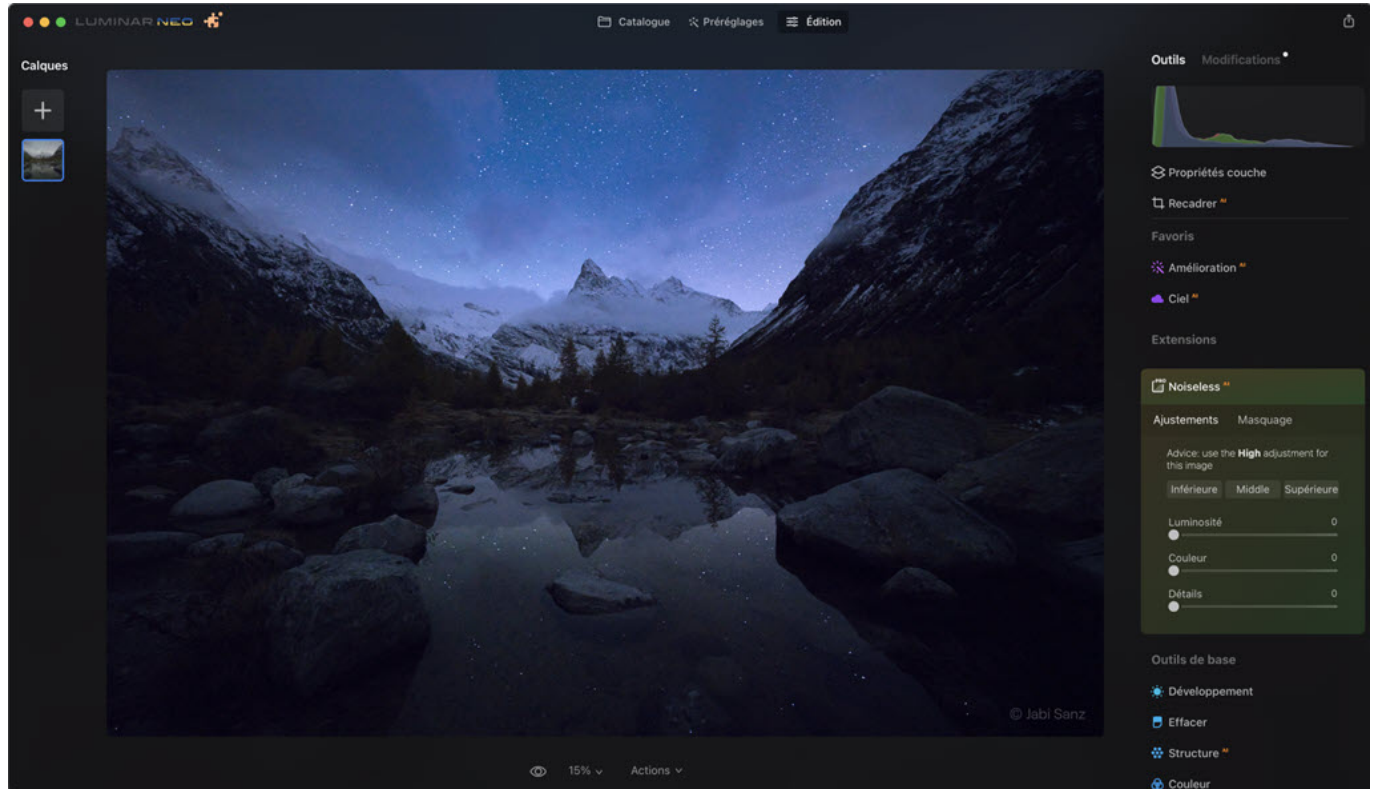
Comme son nom l'indique, l'extension Fusion HDR vous permet de fusionner plusieurs photos faites avec des expositions différentes pour créer une photo à plage dynamique élevée.

Fusion HDR reprend les principes du précédent logiciel Aurora HDR du même éditeur sans en offrir, pour le moment, toutes les possibilités d'ajustements.

Sans bruit AI (Noiseless AI)

Recevez ma Lettre Photo quotidienne avec des conseils pour faire de meilleures photos :
www.nikonpassion.com/newsletter

Copyright 2004-2026 - Editions MELODI / Nikon Passion - Tous Droits Réservés



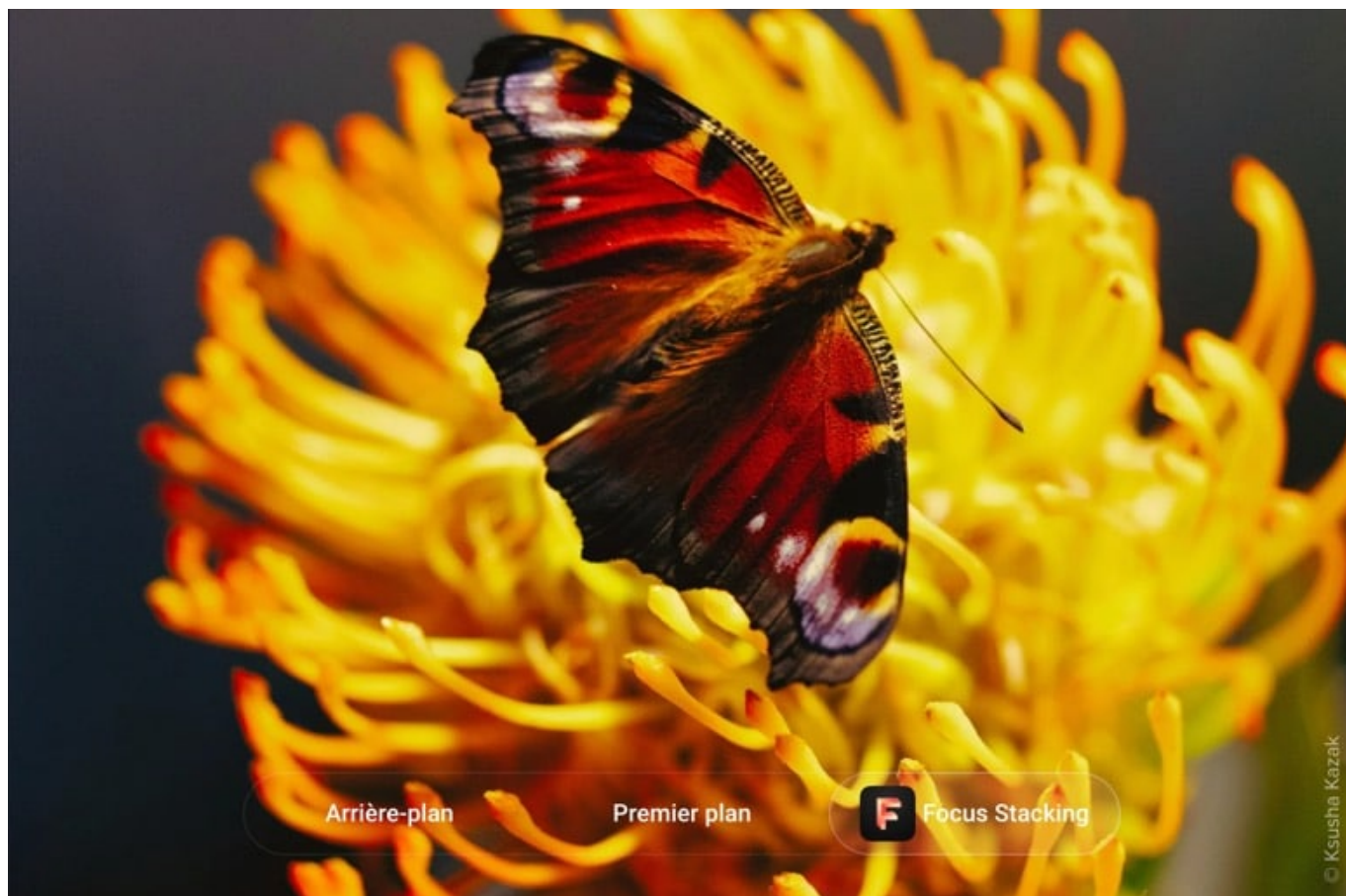
Cette extension vous permet de réduire le niveau de bruit numérique dans vos images, au-delà de ce que sait déjà faire le logiciel avec la fonction initiale de réduction du bruit.

Luminar NEO Noiseless AI se base sur une analyse approfondie de l'image pour en déterminer le niveau de bruit. L'extension propose ensuite l'une des trois options de réduction du bruit - faible, moyen ou élevé - applicables en un clic.

Vous pouvez également régler manuellement le niveau de réduction du bruit. Les curseurs Luminosité, Couleur et Détails de l'extension vous donnent encore plus

de contrôle sur les résultats.

Focus Stacking



Cette extension pour Luminar Neo adresse les besoins des amateurs de macro et de prises de vue en plan serré avec une grande profondeur de champ. La technique du Focus Stacking ([en savoir plus](#)) permet de fusionner plusieurs images faites à différentes distances de mise au point pour obtenir une image finale, fruit de la fusion des précédentes, qui



nikonpassion.com

présente une très grande profondeur de champ.

L'extension Focus Stacking pour Luminar NEO peut fusionner jusqu'à 100 images sources et les aligner et les recadrer toutes automatiquement en fonction de la photo de référence.

Interpolation AI (Upscale AI)

Recevez ma Lettre Photo quotidienne avec des conseils pour faire de meilleures photos :
www.nikonpassion.com/newsletter

Copyright 2004-2026 - Editions MELODI / Nikon Passion - Tous Droits Réservés

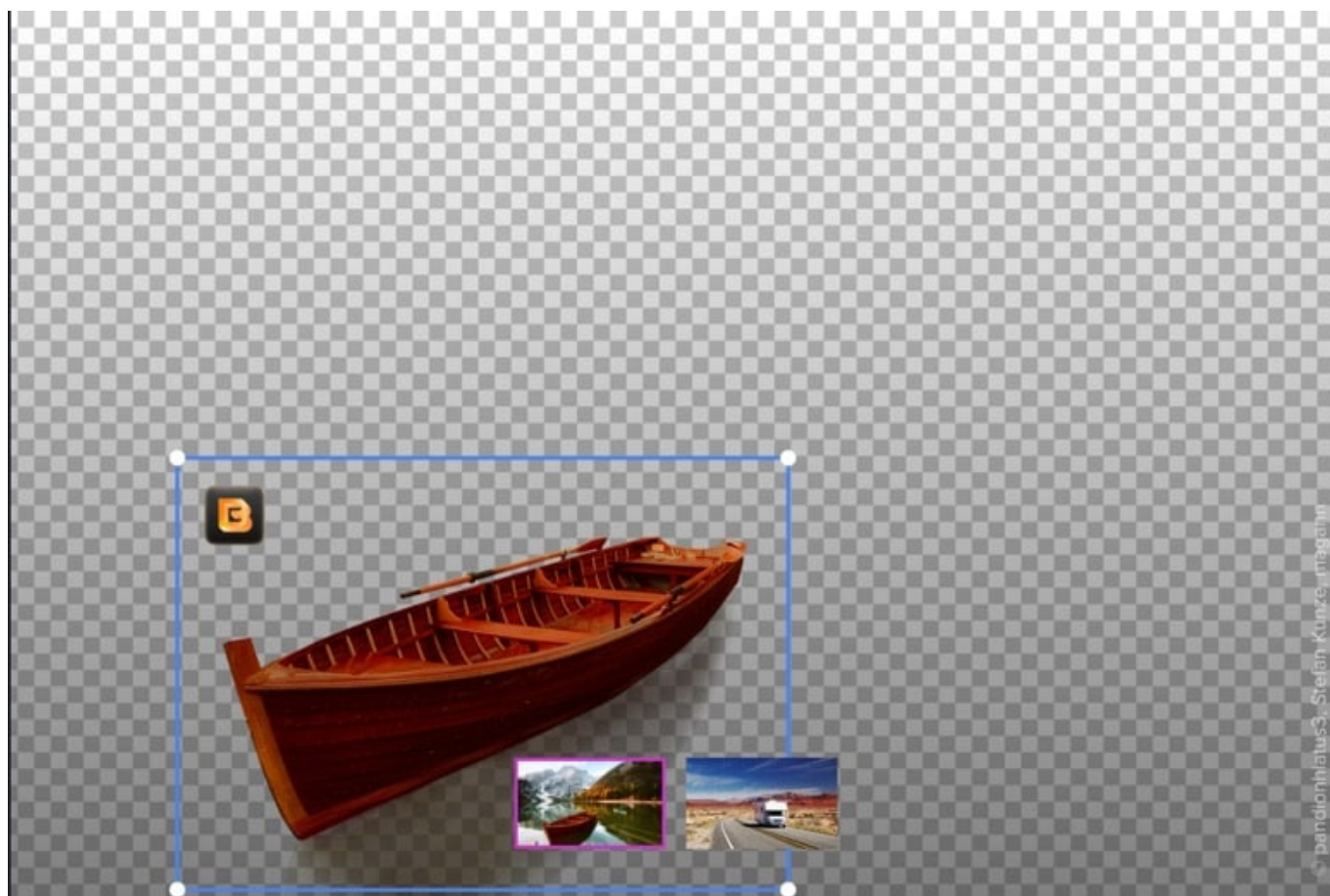


L'extension Upscale AI est un outil basé sur l'AI qui vous permet de redimensionner vos photos à la façon des logiciels concurrents, tels Lightroom ou Photoshop. L'image obtenue comprend donc plus de pixels que l'image initiale,

sans que cela ne soit dommageable lorsqu'on la visualise ou l'imprime.

Cette extension vous permet de zoomer sur un sujet très éloigné et d'augmenter l'échelle d'une photo jusqu'à 6 fois en améliorant sa résolution de manière naturelle.

Détourage AI (Background Removal AI)





L'extension AI Background Removal vous permet de supprimer automatiquement l'arrière-plan derrière un ou plusieurs sujets de votre photo. Le réseau neuronal détecte le sujet principal et jusqu'à neuf autres types d'éléments dans votre photo, et vous pouvez sélectionner ceux à conserver.

La brosse de raffinement vous permet de corriger les imperfections.

Lumière magique AI



Rendez la photo encore plus attirant grâce à une lueur magique, parfaitement associée à un effet bokeh. Chaque petite source de lumière est alors mise en valeur.

L'extension Lumière magique AI analyse la photo et recherche tous les points lumineux. Vous pouvez modifier chaque source de lumière selon votre



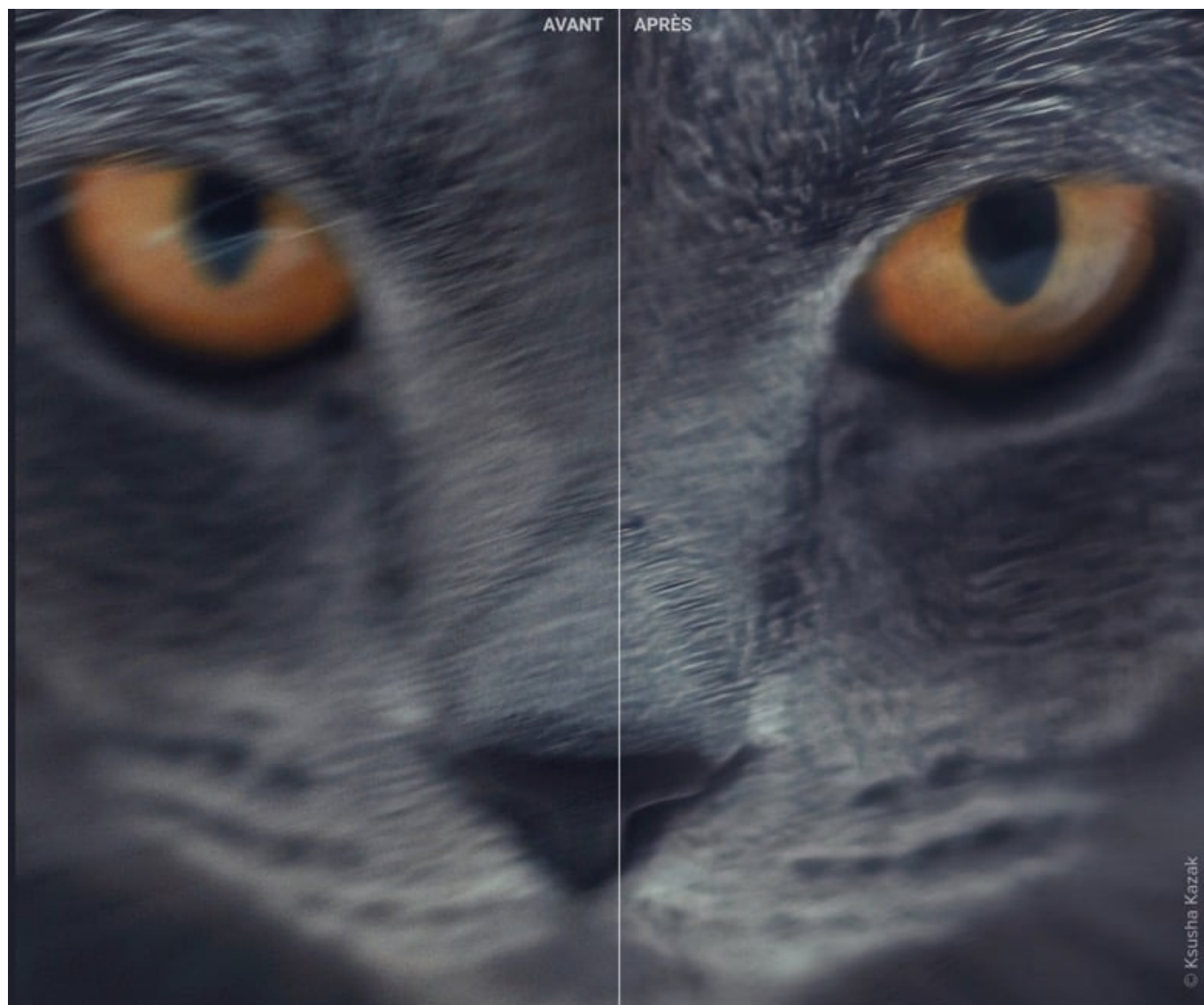
nikonpassion.com

imagination. Ces traitements vont apporter une luminosité inédite à votre photo, qui peut mettre en valeur le sujet comme attirer bien plus le regard sur la zone que vous souhaitez mettre en avant.

Super netteté AI

Recevez ma Lettre Photo quotidienne avec des conseils pour faire de meilleures photos :
www.nikonpassion.com/newsletter

Copyright 2004-2026 - Editions MELODI / Nikon Passion - Tous Droits Réservés



Super netteté AI vous permet de retrouver après la prise de vue la netteté souhaitée sur vos photos si celles-ci montrent un manque parce que vous avez bougé ou que votre sujet a bougé.

Le moteur de Super netteté AI comprend à la fois la profondeur, la perspective et le contexte d'une photo. Grâce à ces informations, il peut dé-flouter la photo au moyen d'algorithmes de compression. Le résultat est une photo plus nette et naturellement détaillée.

Luminar NEO au meilleur prix

Luminar Share, application de partage pour mobiles compagne de Luminar NEO



Lightroom a Lightroom Mobile, Luminar NEO propose Luminar Share. Mais

attention, cette application ne fait pas la même chose que Lightroom Mobile.

Luminar Share est une application mobile (iOS et Android) compagnon de Luminar NEO, qui permet d'échanger des photos entre l'ordinateur sur lequel fonctionne Luminar NEO et votre smartphone, afin de bénéficier des fonctions de partage natives du smartphone. Les deux appareils doivent être à proximité.

Avec Luminar Share, pas d'édition des photos comme le fait Lightroom Mobile, pas de stockage dans le cloud, pas de liaison par câble entre l'ordinateur et le mobile. Le transfert se fait sans fil, le mobile devant être placé à proximité de l'ordinateur. Ce transfert est bidirectionnel, une photo peut ainsi passer de l'ordinateur au mobile ou l'inverse.

Luminar Share sait afficher les vignettes des photos en temps réel, en attendant que le transfert de fichiers de plus grande taille soit réalisé. La sécurité des transferts est assurée par un QR Code (à la manière des QR Codes de WhatsApp par exemple).

Luminar Share est disponible sur les [App Stores Apple](#) et [Google Android](#), gratuitement si vous avez une licence Luminar NEO.

[Luminar NEO au meilleur prix](#)

Un nouveau moteur de développement

RAW modulaire et plus rapide

Le problème est connu, le moteur de développement de Luminar AI (et celui de Luminar 4 avant lui) s'avérait lent si la configuration de l'ordinateur n'était pas adaptée. Ce moteur faisait en effet appel à de nombreuses fonctions propres au moteur IA du système d'exploitation, et stockait tout en mémoire lors de l'édition.

Au final, votre ordinateur pouvait se trouver assez vite à cours de mémoire vive, ce qui ralentissait l'ensemble des opérations et faisait monter le processeur dans les tours.

Skylum a conçu un tout nouveau moteur RAW pour Luminar NEO, qui ne stocke plus toutes ces fonctions en mémoire, mais utilise un système d'empilement des opérations tel que le font d'autres logiciels. Ce moteur propose effectivement de meilleures performances, il reste à l'optimiser toutefois, ce qui est fait de versions en versions (pensez à faire les mises à jour gratuites).

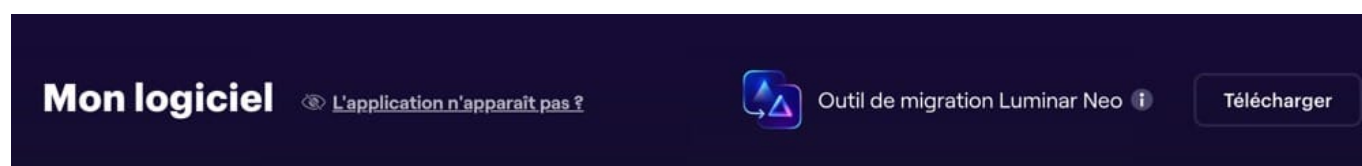
Mais aussi ...

Luminar NEO fonctionne en tant que plugin à Lightroom Classic, Photoshop CC, et Apple Photos (macOS). Il s'agit alors de partir du logiciel Luminar NEO pour envoyer la photo au logiciel tiers spécialisé. Notez bien que c'est l'opération inverse de celle que proposent Luminar AI ou Lightroom par exemple.

A la demande générale lors des présentations, Skylum a bien noté mon souhait de disposer d'un outil de migration du catalogue Luminar AI vers Luminar NEO, ce

que tout bon logiciel sait faire de façon native.

Cet outil de migration est disponible depuis votre compte client sur le site Skylum, il permet de migrer le catalogue Luminar AI vers Luminar NEO de même que vos modèles (presets) :



Mon avis sur Luminar NEO

Luminar NEO répond à plusieurs de mes attentes, dont une rapidité d'exécution supérieure à celle de Luminar AI.

Pour ce qui est des outils, la palette de base proposée dans Luminar NEO est attirante. Grâce à la mise en œuvre de l'AI, les traitements sont plus rapides et simples. Ces outils laissent à l'utilisateur la possibilité de garder le contrôle, ce qui est indispensable.

Les extensions qui complètent la version de base de Luminar NEO s'appuient sur l'IA en grande partie. Elles soulagent l'utilisateur des tâches (et taches ...) complexes pour lui faire gagner du temps et le laisser libre de tester différentes versions de ses photos.

Je regrette toutefois que ces extensions soient facturées plus chères que le

logiciel hôte. La formule par abonnement annuel de Luminar NEO revient bien moins cher, elle inclut le logiciel et les extensions. Toutefois le tarif final peut être supérieur à celui de l'abonnement Adobe Creative Cloud pour la photo, incluant Lightroom Classic, Lightroom Mobile, Photoshop et tous les services additionnels. La comparaison est alors très nettement en faveur d'Adobe et Lightroom Classic..

Luminar NEO a fait de gros progrès par rapport à Luminar AI, NEO reprend la gestion des calques de Luminar 4 et la fusion HDR d'Aurora HDR. Il est plus compétitif sur le plan fonctionnel face aux logiciels concurrents. Le tarif actuel de la version toutes options reste son point faible, Luminar NEO en version licence perpétuelle reste toutefois une version efficace et abordable.

Je mets cet article à jour lorsque de nouvelles informations m'arrivent, je reste en liaison avec les équipes de développement de Skylum. En attendant les prochaines mises à jour, Luminar NEO est disponible, cliquez sur le lien ci-dessous pour en savoir plus :

[Luminar NEO au meilleur prix](#)

Luminar AI Update 3 : mise à jour

gratuite, améliorations des contrôles et de la compatibilité dont Apple M1

Skylum met une nouvelle fois à jour son logiciel de traitement de photos piloté par l'Intelligence Artificielle, avec cette nouvelle version Luminar AI Update 3.

Parmi les principaux apports, plusieurs outils de traitement gagnent en précision et efficacité, et la compatibilité est assurée avec la plateforme Apple M1 et le format d'image Apple HEIC.



nikonpassion.com



[Luminar au meilleur prix avec le code de réduction NIKONPASSION](#)

Luminar AI Update 3 : Skylum peaufine son logiciel

Lorsque Skylum a lancé Luminar AI en 2019, il s'agissait de rompre avec les logiciels photo traditionnels en offrant la possibilité à tout utilisateur ne maîtrisant pas le post-traitement d'obtenir de façon simple un rendu adapté à chacune de ses photos.

Luminar AI met en œuvre des modèles de rendus dont le choix initial est fait par

Recevez ma Lettre Photo quotidienne avec des conseils pour faire de meilleures photos :
www.nikonpassion.com/newsletter

Copyright 2004-2026 - Editions MELODI / Nikon Passion - Tous Droits Réservés



le moteur d'Intelligence Artificielle (IA ou AI), en fonction du contenu de chaque photo (couleurs, sujet, ambiance). Chaque proposition de rendu peut ensuite être éditée, l'utilisateur gardant le contrôle total du résultat final.

Luminar AI propose également des outils de retouche d'images (paysages, portraits) dont un remplacement du ciel très efficace si vous êtes de ceux que cela intéresse.

L'Intelligence Artificielle est donc partout dans Luminar AI, pour un résultat plus simple à obtenir qu'avec d'autres logiciels experts comme Photoshop.

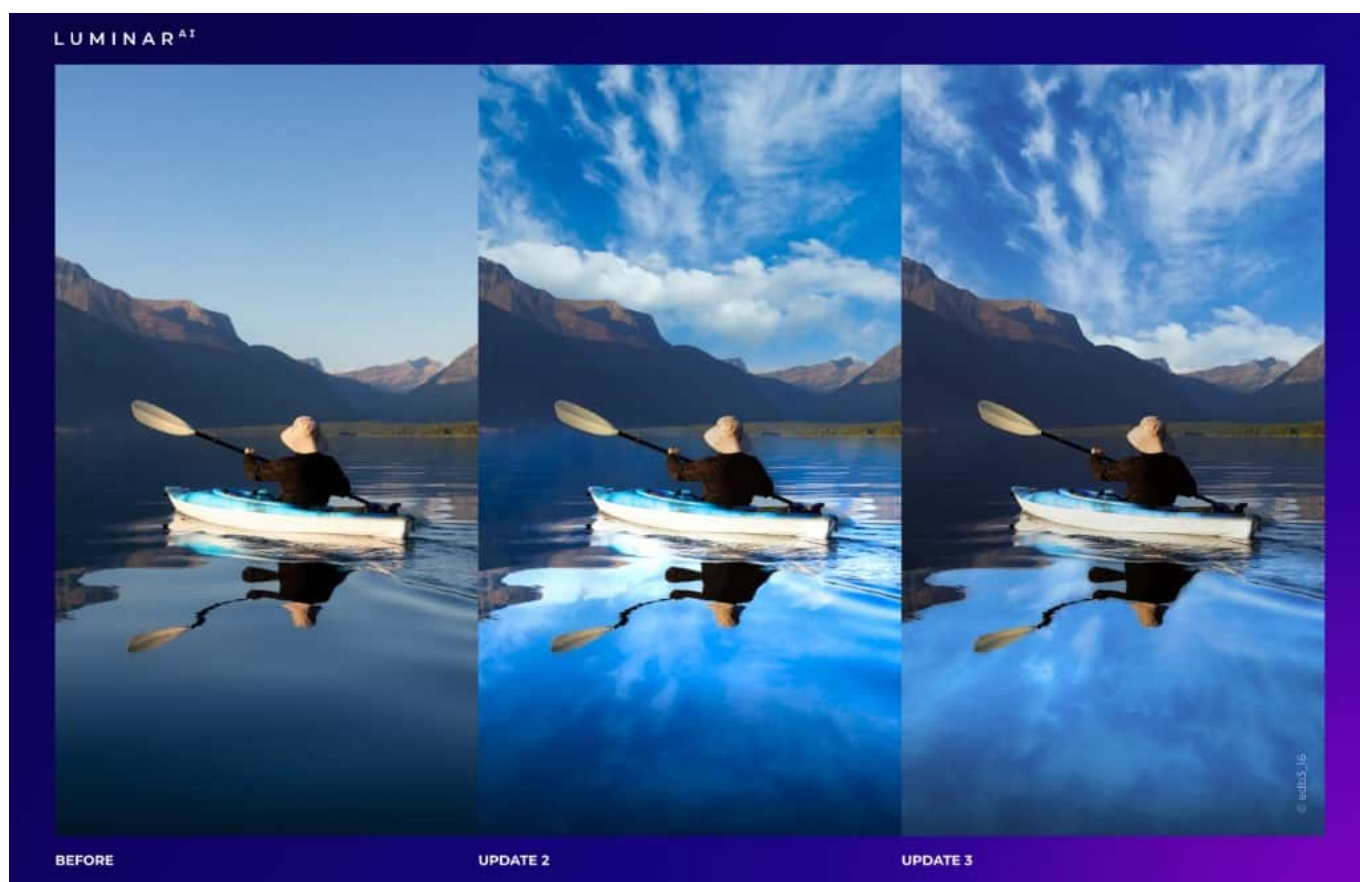
L'ordinateur sur lequel tourne le logiciel doit par contre disposer de son propre moteur IA, c'est le cas de Windows 10 ou de MacOS, Luminar AI utilise cette architecture logicielle pour disposer de la puissance de traitement nécessaire. A l'inverse de Photoshop par exemple, dont certains traitements nécessitent l'envoi du fichier photo vers un serveur Cloud et un retour sur votre ordinateur après traitement, Luminar AI fait tout en local.

Luminar AI Update 3 succède à la précédente mise à jour [Update 2](#). L'Update 3 améliore plusieurs outils de traitement et supporte la plateforme Apple M1 et les fichiers au format Apple HEIC utilisé par les iPhones et iPad récents.

Outil Ciel AI

Le remplacement du ciel sur une photo n'est pas du goût de tout le monde. Mais si vous appréciez cette fonction, alors Luminar AI s'avère un des plus performants, même face au géant Adobe avec Photoshop CC.

Avec l'Update 3, cette fonction donne des résultats plus réalistes encore. Le logiciel met en œuvre une détection de l'horizon plus efficace afin de mieux positionner le nouveau ciel sur la scène initiale. Détection des bords et masquages sont optimisés pour un rendu plus naturel.



le résultat final est plus harmonieux et moins saturé dans Luminar AI Update 3



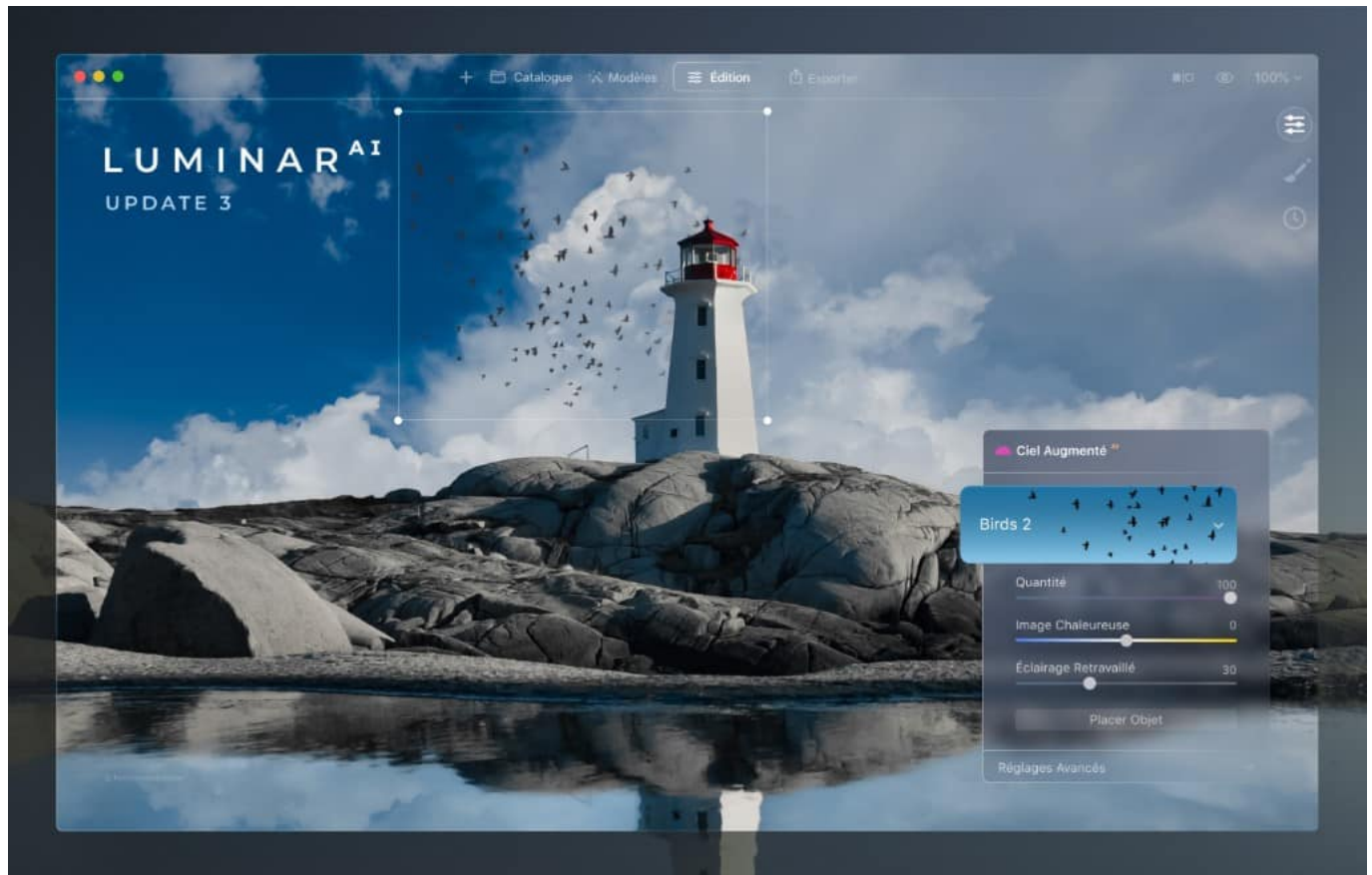
Outil Reflets

Vous appréciez l'ajout de reflets dans l'eau ? Luminar AI Update 3 vous donne un contrôle plus précis sur le résultat à l'aide des curseurs brume, chaleur, luminosité et flou aquatique.

Le ré-éclairage de la scène ainsi composée, qu'il s'agisse du remplacement du ciel ou de l'ajout de reflets, s'avère plus naturel.

Ciel Augmenté AI

Cet outil permet d'ajouter des éléments additionnels dans le ciel, vous pouvez désormais les prévisualiser avant de les ajouter, à l'aide de la liste déroulante.



notez la visualisation des objets avant insertion dans l'image

Outil Densité +/Densité -

Pour affiner le rendu de vos photos, vous pouvez jouer sur la densité des différentes zones et les rendre plus claires ou plus sombres. Ce traitement commun à tous les logiciels photo experts, densité + / densité -, dispose d'un nouveau curseur Douceur dans Luminar AI Update 3.



Nouveaux appareils Apple et nouveaux formats d'image

Compatibilité Apple M1 et Luminar AI Update 3

Luminar AI Update 3 est compatible avec la nouvelle génération de machines Apple M1. Les adeptes du Mac peuvent ainsi tirer profit de la performance de cette nouvelle puce pour accélérer les traitements dans Luminar AI.

Compatibilité HEIC

Luminar AI Update 3 sait traiter les fichiers au format Apple HEIC, que ce soit sur un Mac ou sur une machine Windows 10. Vous pouvez donc traiter vos photos faites avec un iPhone ou un iPad en HEIC.



Installation de la mise à jour Luminar AI Update 3

Vous pouvez installer Luminar AI Update gratuitement si vous possédez une licence Luminar AI. Pour cela :

- avec MacOS, lancez Luminar AI puis dans la barre de menu du haut,

cliquez sur Luminar AI > Rechercher les mises à jour. Si vous avez acheté le logiciel sur l'App Store Mac, lancez l'App Store et rendez-vous dans l'onglet Mises à jour.

- avec Windows 10, lancez Luminar AI puis dans la barre de menu du haut, cliquez sur Luminar AI > Aide > Rechercher les mises à jour.
- si vous utilisez Luminar AI avec Photoshop, Lightroom Classic ou Photoshop Elements, sous forme de plugins, Skylum vous recommande de faire la mise à jour en relançant l'installateur du plug-in.

Source : Skylum

[Luminar au meilleur prix avec le code de réduction NIKONPASSION](#)

Luminar AI Update 2 : performances, filigranes, ciels, reflets, en progrès !

Skylum présente Luminar AI Update 2, la version 1.2 de son logiciel photo. Luminar AI utilise l'intelligence artificielle pour vous aider à obtenir un résultat rapide et satisfaisant si vous ne voulez pas passer des heures à traiter vos photos.

Cette mise à jour gratuite ne manque pas d'intérêt car elle apporte de meilleures performances, une gestion intégrée des filigranes qui manquait vraiment à la première version et un outil de traitement des ciels enrichi de nombreuses fonctions dont la gestion des reflets.



10 EUR de réduction sur Luminar AI et les ressources additionnelles avec le code [nikonpassion21](#)

Luminar AI Update 2 : contexte

Vous l'aurez compris en lisant [plusieurs articles récents](#), l'intelligence artificielle gagne du terrain dans le monde de l'édition logicielle. DxO dans Photolab 4,

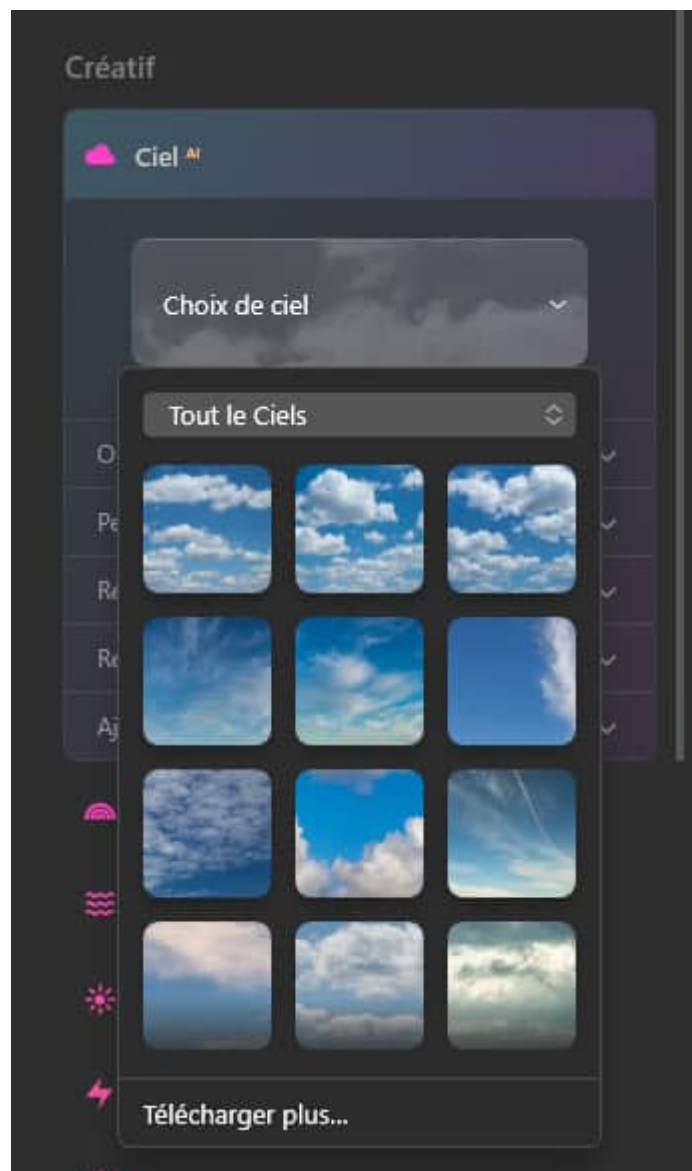


Adobe dans Lightroom et Photoshop, Skylum dans Luminar pour ne citer que ceux-là introduisent petit à petit des briques d'IA. Ces fonctions permettent d'offrir des traitements qui prendraient beaucoup de temps ou ne seraient pas possibles sans l'IA.

Dans ce qui s'annonce comme la prochaine bataille rangée chez les éditeurs, Skylum a pris une longueur d'avance avec Luminar 4 qui utilisait déjà des outils à base d'IA. En introduisant Luminar AI [fin 2020](#), Skylum a renversé la tendance : l'intelligence artificielle pilote la plupart des traitements, elle occupe une place centrale dans le logiciel. Les outils à base d'IA évitent le recours aux calques, complexes à manipuler, bien moins souples à l'usage.



nikonpassion.com



Prévisualisation des ciels dans Luminar AI Update 2

« Hérésie ! », « Scandale ! » et autres « ce n'est plus de la photo !! » n'ont pas

Recevez ma Lettre Photo quotidienne avec des conseils pour faire de meilleures photos :
www.nikonpassion.com/newsletter

Copyright 2004-2026 - Editions MELODI / Nikon Passion - Tous Droits Réservés



manqué de fleurir sur les sites parlant de Luminar AI. Nombreux sont les photographes qui ont pris cela comme un non sens, sans bien comprendre le positionnement de ces outils.

Luminar AI n'est pas un logiciel de post-traitement classique. Il ne cherche pas à concurrencer Lightroom, Photolab ou autre Darktable. Il adresse les besoins de quiconque souhaite obtenir un résultat rapide, répondant à un usage précis, sans devoir passer des semaines à apprendre l'utilisation d'un logiciel expert.

Luminar AI propose et vous disposez. Le résultat proposé par l'IA vous convient ? Vous le validez. Il ne vous convient pas ? Vous l'ajustez pour obtenir le rendu souhaité.

Dans le monde de la photographie amateur, Luminar AI répond à cette question : « quel rendu pourrais-je donner à ma photo pour qu'elle soit plus agréable, je n'en ai aucune idée ? ».

Avec cette mise à jour Luminar AI Update 2, Skylum a voulu aller encore plus loin en matière de gestion des ciels. Au passage, c'est un pied de nez à Adobe permettant de montrer à l'éditeur américain que le traitement des ciels piloté par l'IA, c'est chez Skylum que ça se passe, Photoshop reste en retrait à ce jour.



exemple de traitement photo assisté par l'IA dans Luminar
temps de traitement : environ 2 minutes
modèle Mey-Lynn - photo JC Dichant

Des performances améliorées

L'intelligence artificielle implémentée dans Luminar AI utilise le moteur d'intelligence artificielle local de Windows 10 ou MacOS. C'est donc votre ordinateur qui va fournir au logiciel toute sa puissance pour accélérer les traitements, sans que le logiciel n'ait besoin de faire appel à un service externe. Ceci consisterait à envoyer votre photo dans le cloud pour la traiter avant de la récupérer, c'est la mise en œuvre faite dans Photoshop par exemple et ça ne plaît pas à tout le monde.

La conséquence est que votre ordinateur doit être assez musclé, et à jour, pour que Luminar AI fonctionne à la bonne vitesse. Skylum est conscient des problématiques de performances et optimise son logiciel à chaque nouvelle version. La version de présérie que j'utilise depuis plusieurs jours, bien que non finalisée, s'avère plus réactive que ne l'était la première version, sur le même ordinateur. Le fonctionnement est plus fluide, le passage d'un module à l'autre plus rapide. Par rapport à Luminar 4, c'est le jour et la nuit.

Ciel AI : la gestion des ciels et des reflets

Avec cette mise à jour, Luminar AI vous permet non seulement de remplacer un



nikonpassion.com

ciel de façon plus agréable grâce à l'aperçu des ciels disponibles, mais aussi de jouer avec les reflets. Dès lors que votre photo montre de l'eau (mer, rivière, lac, piscine), Luminar AI vous permet d'ajouter le reflet du ciel dans l'eau.



Luminar AI Update 2 : remplacement du ciel – avant



Luminar AI Update 2 : remplacement du ciel et ajout de reflets – après

L'outil Ciel AI optimise la luminosité de la scène de façon à générer des reflets les plus naturels possibles, vous pouvez ajuster de façon différenciée la saturation et la luminosité.

Cet outil permet aussi d'ajuster la lumière d'un portrait réalisé sur fond de paysage mêlant ciel et eau, pour produire des images qui auraient nécessité un

éclairage artificiel (flashes, projecteurs) si elles avaient été prises de façon traditionnelle.

La gestion des ciels, leur remplacement, déjà bien avancée dans la première version, gagne ici la possibilité de jouer sur l'angle et la profondeur de la scène afin que la substitution soit encore plus crédible. Quiconque a déjà essayé de remplacer le ciel d'une photo dans un logiciel traditionnel sait combien c'est extrêmement complexe. Dans Luminar AI Update 2, cela vous prendra quelques secondes pour un résultat bien supérieur.

Des textures transformables

Luminar AI Update 2 met en œuvre des fonctions de manipulation des textures qui apportent beaucoup de souplesse. Autant il était complexe d'ajouter une texture puis de la positionner dans la première version, autant il est simple de le faire dans cette nouvelle version. Insérer un filigrane (signature, logo) par exemple prend désormais quelques secondes alors qu'il fallait mettre en œuvre une méthode complexe précédemment.

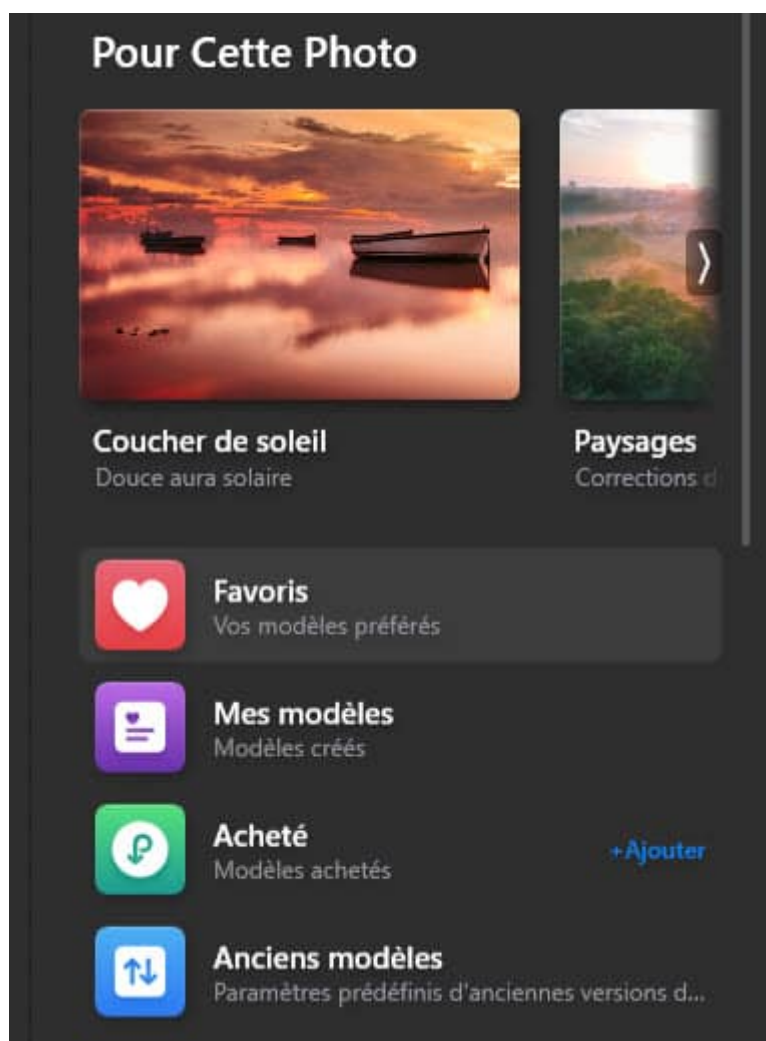


Luminar AI Update 2 : ajouter une signature, un logo
photo [JC Dichant](#)

En utilisant des fichiers PNG gérant la transparence, vous pouvez ajouter des textures à vos photos et en ajuster la visibilité. Vous pouvez aussi les redimensionner, les placer où vous voulez en quelques clics.

Une gestion des modèles optimisée

Les modèles de Luminar AI définissent le rendu final de l'image. Avec cette mise à jour Update 2, la sélection du « meilleur modèle » est améliorée, leur affichage aussi.



La nouvelle gestion des modèles dans Luminar AI Update 2

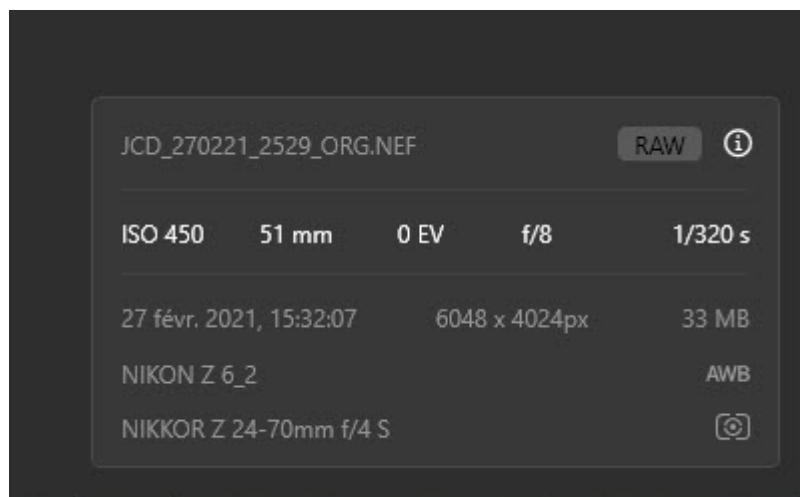
Luminar AI Update 2 affiche désormais tous vos modèles de façon plus lisible, via les onglets « favoris », « Mes modèles », « achetés » et « anciens modèles ». Ces derniers sont hérités des Looks de Luminar 4.

Les aperçus des groupes de modèles ont la même taille, vous les discernez mieux et ils sont plus agréables à utiliser.

Nouveaux appareils photo supportés dans Luminar AI Update 2

Comme toute mise à jour logicielle, Luminar AI Update 2 supporte de nouveaux boîtiers.

- Nikon Z 5, Z 6 II, Z 7 II
- Canon EOS R5, EOS R6, EOS 850D, EOS-1D X Mark III (fichiers compressés avec perte)
- Fujifilm X-S10
- Leica M10-R, S3, SL2-S
- Olympus E-M10 Mark IV
- Panasonic DC-G100 / G110, DC-S5
- Sony ILCE-7C (A7C), ILCE-7SM3 (A7S III)
- Zeiss ZX1



Cette mise à jour supporte les fichiers compressés avec perte CR3 et les fichiers compressés avec perte RAF.

Skylum s'est aussi engagé à supporter plus vite les nouveaux appareils photo, il fallait plusieurs mois précédemment, un délai bien plus long que chez les concurrents. Espérons que cette promesse soit tenue.

Mon avis sur cette mise à jour Luminar AI Update 2

Luminar AI Update 2 progresse. Le logiciel est plus réactif, l'outil Ciel AI plus complet, la gestion des modèles plus simple. La gestion des textures fait un grand pas en avant, ce qui va simplifier la gestion des signatures ou logos en particulier.

Cette mise à jour gratuite pour les utilisateurs de la première version est la

version qui aurait du sortir en premier. Elle est plus aboutie, offre les fonctions manquantes de Luminar 4 dont la gestion avancée des textures et permet de profiter du logiciel pour accélérer les traitements.

Il lui manque encore des fonctions que je considère essentielles pour un usage expert, telle que la gestion des versions. Néanmoins si vous avez un usage plus amateur de votre logiciel photo, que vous préférez passer plus de temps à faire des photos qu'à les traiter, Luminar AI Update 2 pourrait bien vous satisfaire.

10 EUR de réduction sur Luminar AI et les ressources additionnelles avec le code nikonpassion21

Luminar AI vs Luminar 4 : premier avis, différences, présentation vidéo

Depuis l'annonce de Luminar AI, le nouveau logiciel de développement RAW de Skylum, nombreuses sont les questions sur ce logiciel, sa compatibilité avec Luminar 4, les différences Luminar AI vs Luminar 4 et comment il fonctionne.

Je vous propose un premier tour d'horizon de Luminar AI, je dispose d'une version

beta opérationnelle, et je m'efforce de répondre aux principales questions.

MàJ : depuis la publication de cet article, Luminar NEO a remplacé Luminar 4 et Luminar AI. Voici la [présentation détaillée de Luminar NEO](#).



[En savoir plus sur le logiciel et vous le procurer ...](#)

Luminar AI vs. Luminar 4 : une différence d'approche

Luminar AI est le nouveau logiciel de post-traitement de Skylum, l'éditeur des

différentes versions de Luminar dont [Luminar 2018](#), [Luminar 3](#) et [Luminar 4](#).

Succédant à ces logiciels photo centrés sur le développement des fichiers RAW et l'adaptation du rendu à vos envies, Luminar AI propose une nouvelle approche.

Afin de vous proposer une présentation la plus complète possible, j'ai pris à nouveau contact avec le Boss de Skylum, Alex Tsepko, qui a accepté de répondre à mes questions lors d'une visioconférence. Voici ce qu'il faut savoir.

Alex Tsepko m'a rappelé, comme cela avait été annoncé lors du [lancement de Luminar AI](#), que ce logiciel veut se démarquer des logiciels photo traditionnels.

Dans un logiciel photo traditionnel, vous traitez vos photos de façon à leur donner le rendu souhaité, à l'aide d'outils spécifiques.

Vous avez appris à utiliser le logiciel, vous savez ce que vous voulez obtenir, et vous l'obtenez.

C'est le principe des logiciels les plus connus comme [Lightroom](#), Photoshop, Darktable, Capture One Pro, Capture NX-D, ou encore [DxO PhotoLab](#).

Luminar 4 fonctionne sur ce principe aussi, bien que cette version du logiciel intègre déjà des modules d'intelligence artificielle pour vous venir en aide sur les opérations complexes de retouche et traitement (comme Lightroom, Photoshop ou DxO PhotoLab d'ailleurs).

Luminar AI vs Luminar 4, ça donne quoi ?

L'approche voulue par Skylum pour Luminar AI est différente.

Skylum est parti du principe que bon nombre de photographes, débutants et amateurs en particulier, ne savent pas toujours ce qu'ils veulent obtenir à partir de leurs photos.

Ils se retrouvent alors désespérés face à un logiciel très riche en fonctionnalités, de nombreux outils techniques, sans savoir à quoi tout cela va leur servir.

Ces utilisateurs tentent d'obtenir un résultat, mais ne sachant pas lequel ils souhaitent, il leur est difficile d'arriver à un résultat satisfaisant.

Skylum a souhaité proposer une nouvelle approche à ces gens-là.

Luminar AI vous permet de traiter vos photos en vous basant sur les propositions d'une intelligence artificielle qui vous aide dans le choix du résultat final.

Luminar AI ne s'avère pas pour autant un logiciel automatisé et soumis à la seule bonne volonté de l'intelligence artificielle. Il laisse la main à l'utilisateur pour choisir le résultat, et adapter le rendu final sur la base des propositions du logiciel.

Ainsi, Luminar AI adresse les besoins des photographes qui ne savent pas ce qu'ils veulent obtenir, mais savent choisir parmi une liste de propositions créatives, tout en gardant le contrôle du résultat final. L'intelligence artificielle se

veut à leur service plus qu'elle ne les remplace.

Luminar AI : découverte en vidéo

Je vous propose un tour d'horizon de la préversion de Luminar AI vs Luminar 4. Je parcours les modules et vous montre les options de traitement qui s'offrent à vous.

Luminar AI vs. Luminar 4 : les différences majeures

Sachez tout d'abord que Luminar AI est une nouvelle offre, que ce n'est pas une nouvelle version de Luminar 4 et que Luminar 4 n'est pas nécessaire pour utiliser Luminar AI. Ce sont deux logiciels indépendants.

Une des contraintes de cette différence d'architecture logicielle est d'ailleurs que vous ne pouvez pas reprendre dans Luminar AI les opérations de traitement faites sur vos images dans Luminar 4. J'ai eu confirmation de ce point lors de l'interview, et n'ai pas manqué de faire part à Alex Tsepko de ma contrariété à ce sujet. Je trouve en effet dommage qu'il n'existe pas un moyen de migrer de Luminar 4 à Luminar AI. La reprise des albums par exemple, serait un plus.

Luminar 4 n'en a pas fini sa carrière pour autant. Le logiciel sera supporté jusqu'à fin 2021 et recevra de nouvelles mises à jour de maintenance. Sorti à



l'automne 2019, Luminar aura donc une durée de vie « support » de 2 ans, c'est dans la moyenne haute des logiciels. Il continuera de fonctionner ensuite sans vous forcer à passer à Luminar AI tout comme certains utilisent encore Lightroom 6 plus de trois ans après sa fin de vie « support ».

Les formats de fichiers supportés restent les mêmes, RAW et JPG. Les différents appareils photo supportés sont mis à jour de façon régulière, pas aussi rapidement que chez d'autres éditeurs mais les Nikon Z 6, Z 5 et Z 50 le sont.

Après plusieurs jours de test de la version beta, je note une réactivité bien meilleure du logiciel, Luminar 4 ne brillant pas par ses performances. L'ouverture d'un fichier RAW et l'application d'un modèle sont plus rapides. Cela restera à confirmer avec la version définitive qui arrive mi-décembre selon Skylum.

Notez toutefois que comme pour tout logiciel photo moderne, devant traiter des fichiers de 24, 36 ou 45 Mp, il vous faut un ordinateur dont les performances ne ralentissent pas le logiciel :

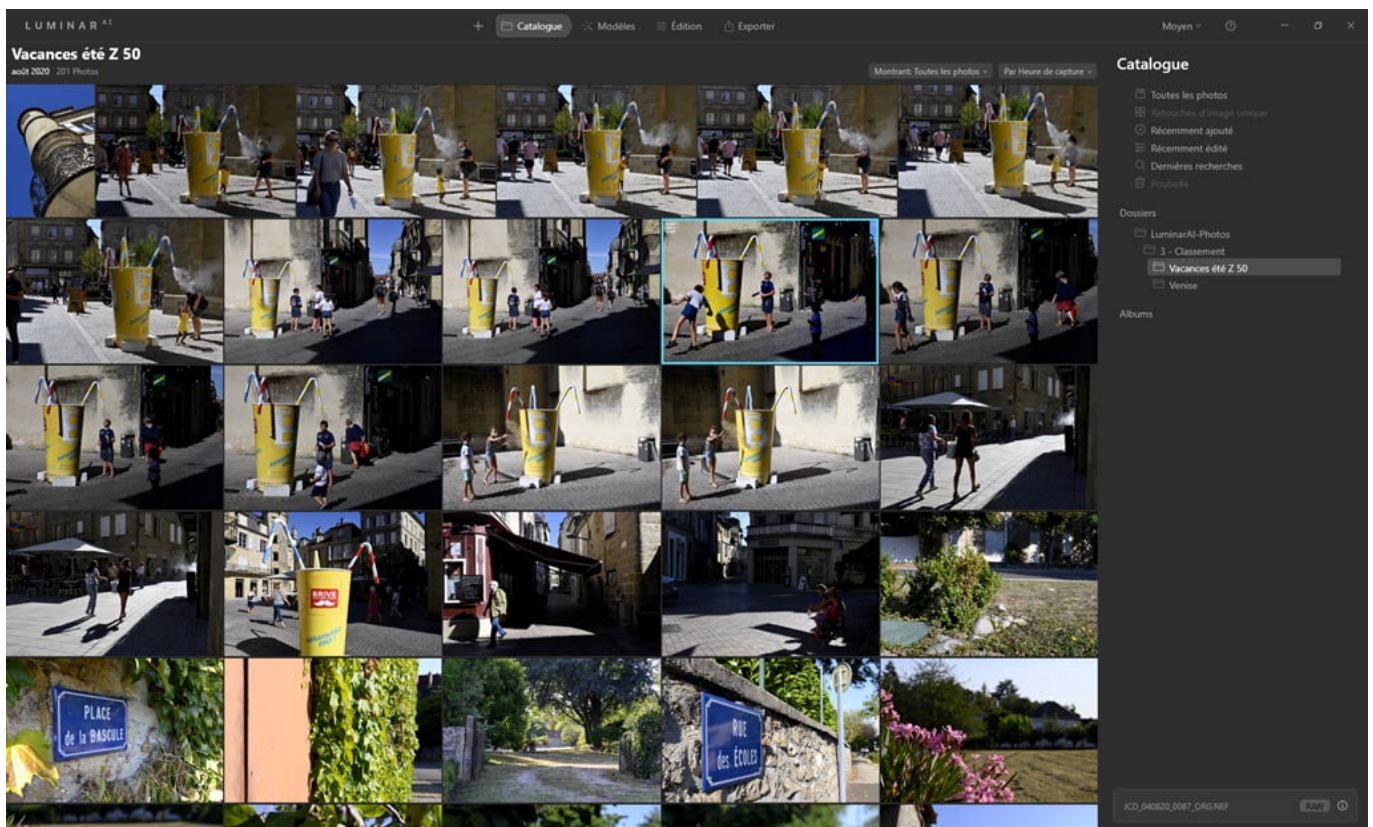
- un processeur récent type Core i5 ou i7,
- un disque interne SSD,
- 16 à 32 Go de RAM,
- une carte graphique supportant les derniers pilotes OpenGL
- une version à jour de Windows 10 ou MacOS pour bénéficier des moteurs d'intelligence artificielle proposés par ces systèmes d'exploitation.

Inutile pour autant de dépenser des milliers d'euros dans un ordinateur, une machine vendue entre 400 et 600 euros (novembre 2020) fait l'affaire pour

démarrer en post-traitement avec Luminar AI.

Luminar AI vs Luminar 4 : quatre modules principaux

Module Catalogue



le module Catalogue de Luminar AI



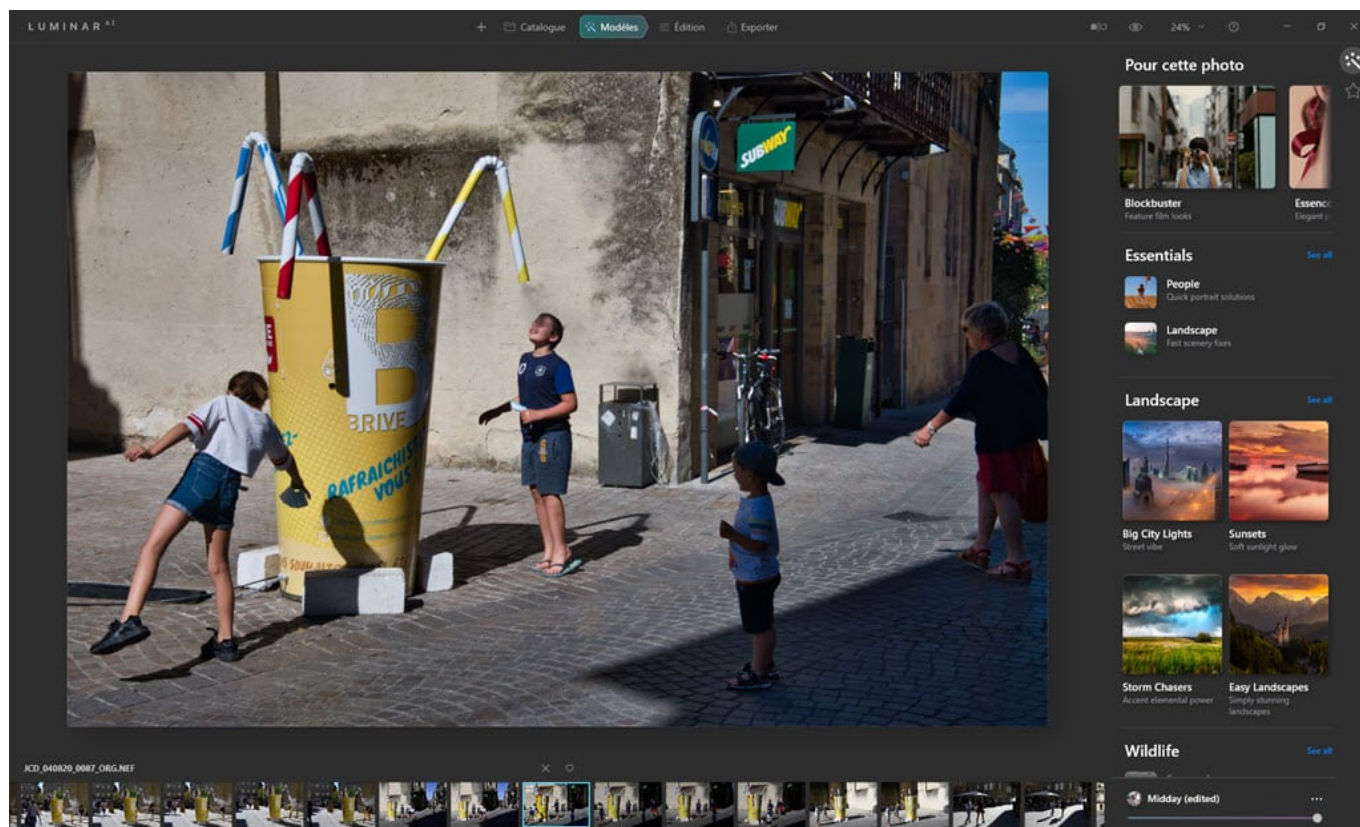
C'est le point de départ de votre expérience dans Luminar AI. Le module Catalogue affiche les vignettes des photos que vous avez importées dans Luminar AI.

Par « importation », il faut comprendre « référencement », en effet Luminar AI ne contient pas les fichiers natifs, ne les duplique pas, il se contente d'en référencer l'emplacement et certaines [données EXIF](#) (comme Luminar 4, Lightroom Classic et d'autres logiciels disposant d'un catalogue).

Vous désignez un dossier de photos sur votre disque dur, Luminar AI va le parcourir, générer les aperçus et vous permettre de voir les vignettes.

De la même façon que Luminar 4, Luminar AI vous permet de créer des albums de photos qui sont l'équivalent des collections de Lightroom. Un album regroupe des photos dispersées dans plusieurs dossiers physiques sur le disque, sans vous obliger à dupliquer les fichiers.

Module Modèle

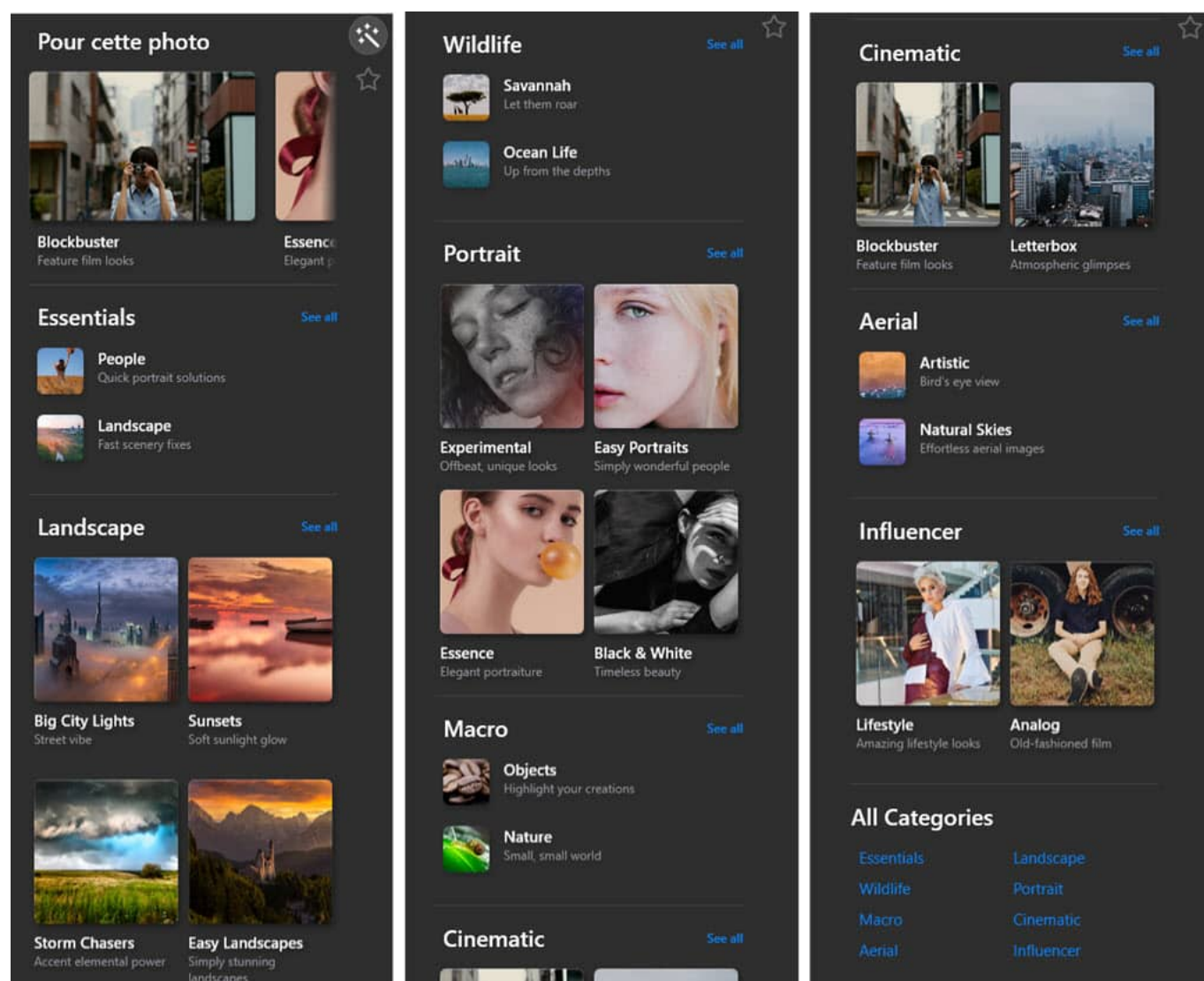


le module Modèles de Luminar AI

Ce module fait appel à l'intelligence artificielle. Il analyse chaque photo ouverte et vous suggère un rendu (« modèle »). Les propositions sont faites après que l'IA ait analysé la photo, ses tonalités, ce qu'elle contient (paysage, visage, ...) et qu'elle ait choisi des familles de rendus adaptés.

Pour une photo de paysage par exemple, vous vous verrez proposer des rendus de paysages, avec différentes interprétations des couleurs.

Selon Alex Tsepko, c'est là que Luminar AI va encore progresser puisque l'intelligence artificielle apprend petit à petit pour devenir plus pertinente. C'est un des axes de travail de Skylum en ce moment avant la livraison de la version finale.



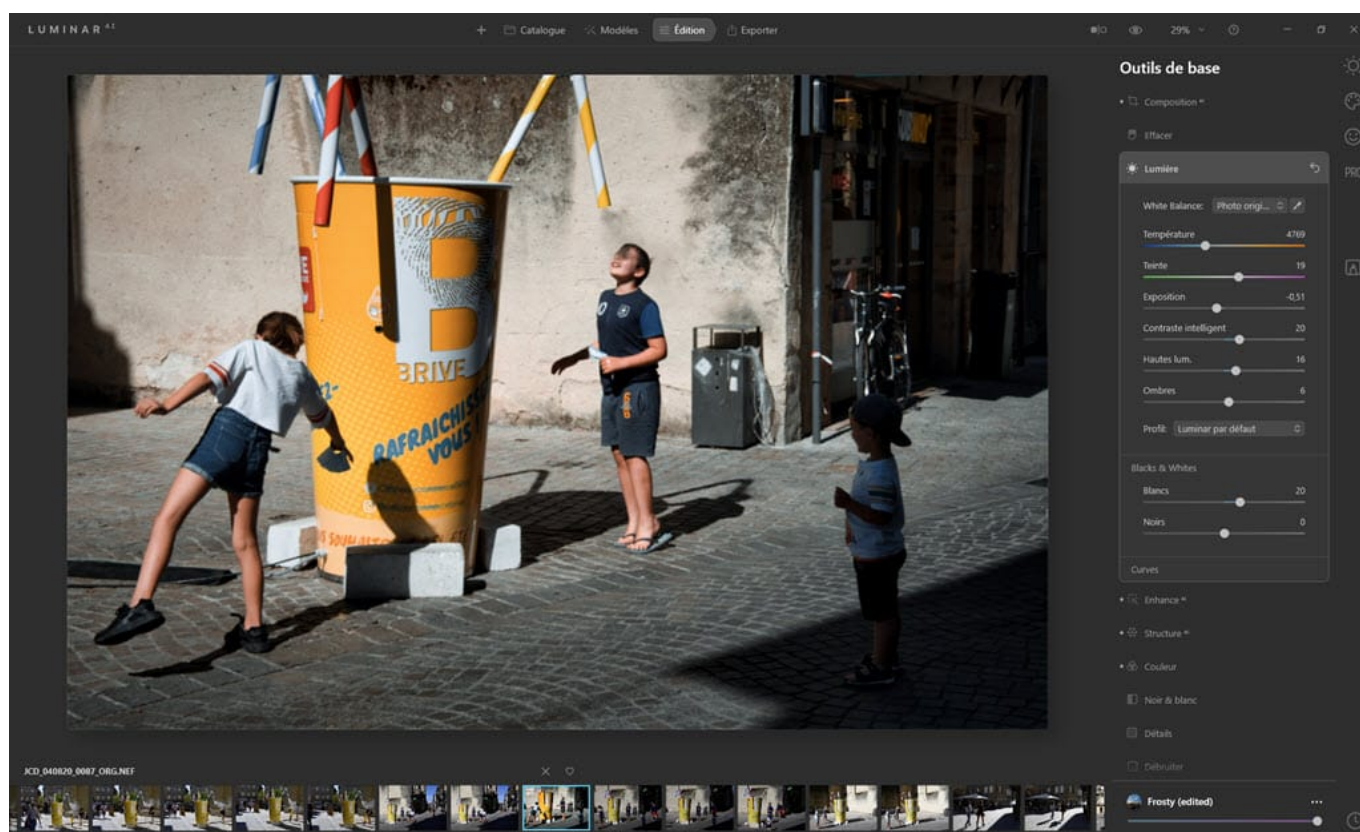
Recevez ma Lettre Photo quotidienne avec des conseils pour faire de meilleures photos :
www.nikonpassion.com/newsletter

Copyright 2004-2026 - Editions MELODI / Nikon Passion - Tous Droits Réservés

Exemples de modèles proposés pour une photo

Ces modèles diffèrent des Looks de Luminar 4 (ou des presets de Lightroom), ils ne sont pas une simple collection de préréglages des curseurs mais correspondent à une analyse unitaire de la photo qui débouche sur une proposition créative.

Module Édition



Recevez ma Lettre Photo quotidienne avec des conseils pour faire de meilleures photos :
www.nikonpassion.com/newsletter

Copyright 2004-2026 - Editions MELODI / Nikon Passion - Tous Droits Réservés



Module Edition de Luminar AI

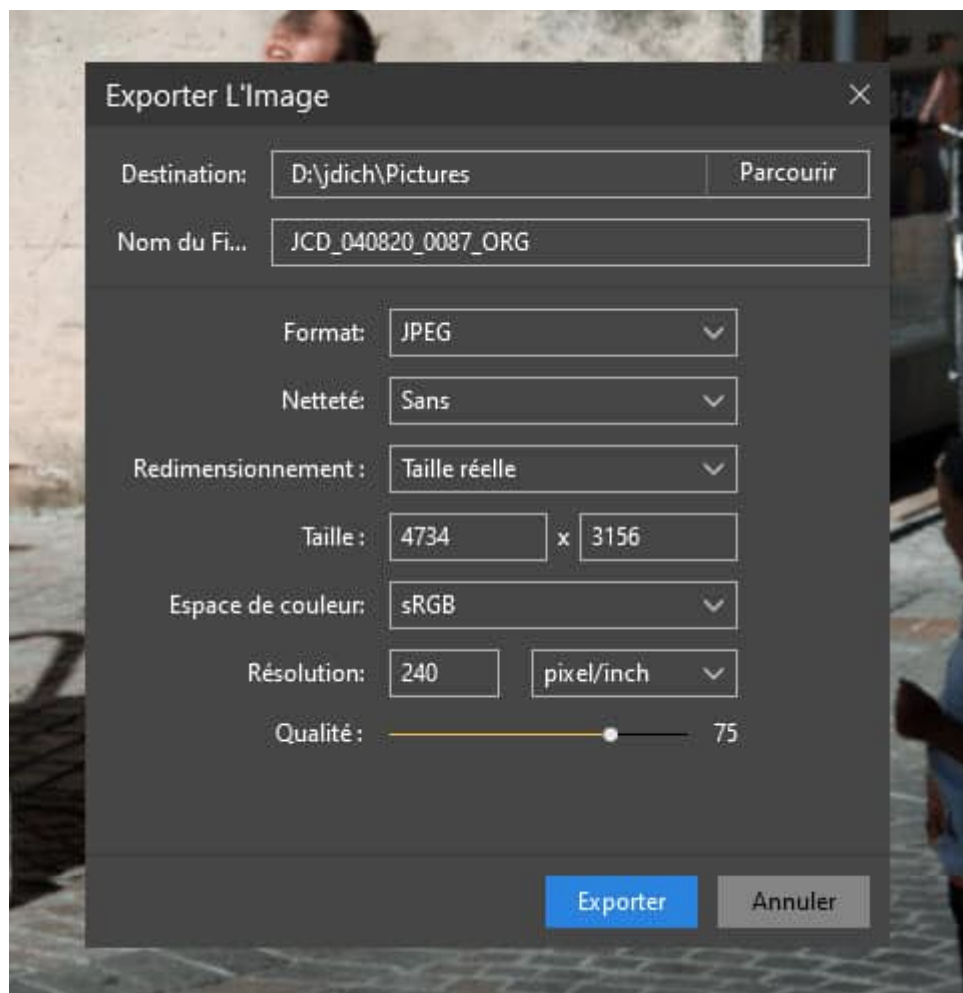
Ce module vous permet d'affiner le rendu proposé par le module précédent pour l'adapter à vos envies. Maintenant que vous avez fait un choix créatif sur proposition du logiciel, celui-ci vous laisse l'adapter à vos goûts.

Vous disposez ici des outils d'édition classiques, dont certains existent déjà dans [Luminar 4](#).

L'intelligence artificielle vient à nouveau à votre secours en proposant des traitements automatisés, tels que l'accentuation, la structure, le traitement des portraits, du ciel ou son remplacement.

Vous pouvez ajuster avec précision chacun des curseurs de traitement d'une image comme vous le faites dans Luminar 4 ([découvrez ma formation Luminar 4](#)).

Module Export



Module Export de Luminar AI

Dernière étape du traitement d'une photo, le module Export vous permet de générer un fichier utilisable en sortie de Luminar AI, de manière à le publier, l'envoyer par mail, le partager sur un site photo ou les réseaux sociaux.

Dans cette pré-version Luminar AI permet l'export de la photo vers le disque, un logiciel de messagerie, Smugmug et [500 px](#).

Les caractéristiques de sortie du fichier sont ajustables dans une fenêtre qui ressemble à celle de Luminar 4.

Premier avis sur Luminar AI vs Luminar 4

Luminar AI a dérouté bon nombre d'utilisateurs de Luminar 4 lors de son annonce. « Comment, encore une version à racheter ? Les mises à jour deviennent payantes ! Skylum se moque de nous ... » j'en ai même lu des pires.

S'il est évident qu'il faudra acheter une licence pour utiliser Luminar AI, cela ne change en rien du modèle habituel pour les logiciels à licence perpétuelle :

- l'achat initial de la licence est payant,
- l'achat de la licence de mise à jour majeure est payante avec un tarif préférentiel,
- les mises à jour mineures et de maintenance sont gratuites,
- la version précédente du logiciel continue de fonctionner sans limite de durée.

Skylum n'impose donc rien et ne vous force pas à passer à Luminar AI.

En pratique par contre, cela vaut-il le coup de faire cette mise à jour ?

Vous êtes à l'aise en post-traitement

Vous savez ce que vous voulez obtenir avant même de voir vos photos et vous possédez déjà un autre logiciel expert ? Vous ne gagnerez rien à passer à Luminar AI.

Vous êtes à l'aise en post-traitement et utilisez déjà Luminar 4 qui vous satisfait, vous pouvez patienter pour passer à AI.

Vous n'êtes pas à l'aise en post-traitement

Si vous utilisez déjà Luminar 4 et que les résultats vous conviennent, vous pouvez patienter.

Si vous ne voulez pas passer du temps à apprendre le post-traitement, que vous voulez de bons résultats rapidement, et que vous n'avez pas encore de logiciel pour traiter les RAW, alors Luminar AI peut vous intéresser.

Vous utilisez Luminar 4 et hésitez à passer à AI

Dans l'immédiat (décembre 2020) Luminar AI arrivera tout juste. Vous avez donc le temps de réfléchir.

Si vous avez créé de nombreux albums et looks personnalisés, que vous retraitez souvent d'anciennes photos, sachez qu'il vous faudra recréer dans Luminar AI ce que vous avez fait dans Luminar 4. La migration sera donc plus lente et consommatrice de temps.

Si vous n'avez pas créé d'albums, que vous ne retouchez pas vos anciennes photo déjà traitées et que vous voulez bénéficier d'une meilleure réactivité, de modèles plus aboutis, alors passer à Luminar AI est une bonne idée.

[En savoir plus sur le logiciel et vous le procurer ...](#)

Luminar AI : choisissez, améliorez, partagez

Skylum, l'éditeur du logiciel photo Luminar 4, annonce Luminar AI, une nouvelle génération de logiciels photo à destination des créatifs, communicants comme photographes.

Luminar AI se veut une rupture dans le monde des logiciels photo. S'appuyant sur des moteurs d'intelligence artificielle apprenants et de recommandation, Luminar AI est pensé pour faire gagner du temps et étendre les capacités créatives de ses utilisateurs.



[Précommander Luminar AI au meilleur prix](#)

Luminar AI : le contexte

En 30 ans, depuis l'apparition de Photoshop en 1990, le monde des logiciels photo a peu évolué. Certes, les fonctionnalités sont plus nombreuses, la puissance des logiciels est décuplée. Mais le processus de traitement d'une photo est resté le même.

Chaque logiciel, y compris Luminar 4, est une boîte à outils qui vous permet d'obtenir le résultat attendu à l'aide de différentes opérations à maîtriser. Mieux vous savez utiliser le logiciel, plus vous savez ce que vous voulez obtenir,

meilleurs sont les résultats.

Un premier pas vers plus de facilité a été fait dans les logiciels les plus récents ([Lightroom](#), [Photoshop](#), [Luminar 4](#) par exemple) qui incluent des fonctions pilotées par l'intelligence artificielle (AI). [Photolemur](#), racheté par Skylum, proposait une approche semblable. Toutefois cette intelligence ne se substitue pas à l'utilisateur. Celui-ci reste maître de ce qu'il fait et du résultat final.

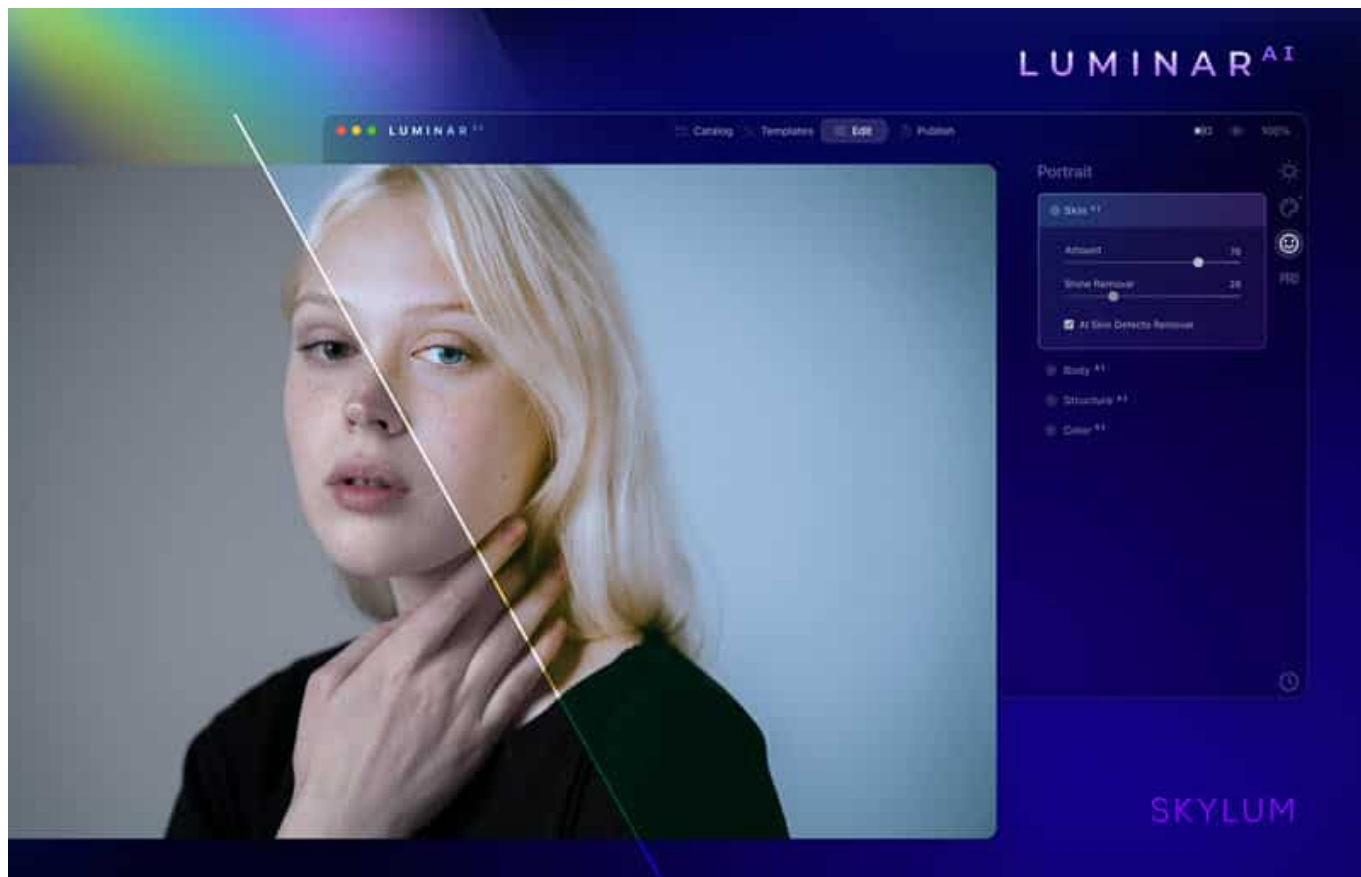
Certains utilisateurs de logiciels photo ont des besoins éloignés de ceux des photographes experts et pros. Ils veulent un résultat rapide et pertinent sans devoir apprendre à maîtriser les nombreuses fonctions de traitement. Parce que ce n'est ni leur passion ni leur métier, mais aussi parce que cela prend du temps.

Luminar AI vient répondre à cette problématique en proposant :

- un gain de temps grâce aux pouvoirs de l'intelligence artificielle,
- la capacité à finaliser le travail sans autre assistance,
- une aide à la créativité lorsqu'on est en manque d'inspiration,
- l'absence d'apprentissage long et coûteux,
- la mise à disposition de fonctions créatives évoluées.

Des exemples de fonctions

Pour le portrait



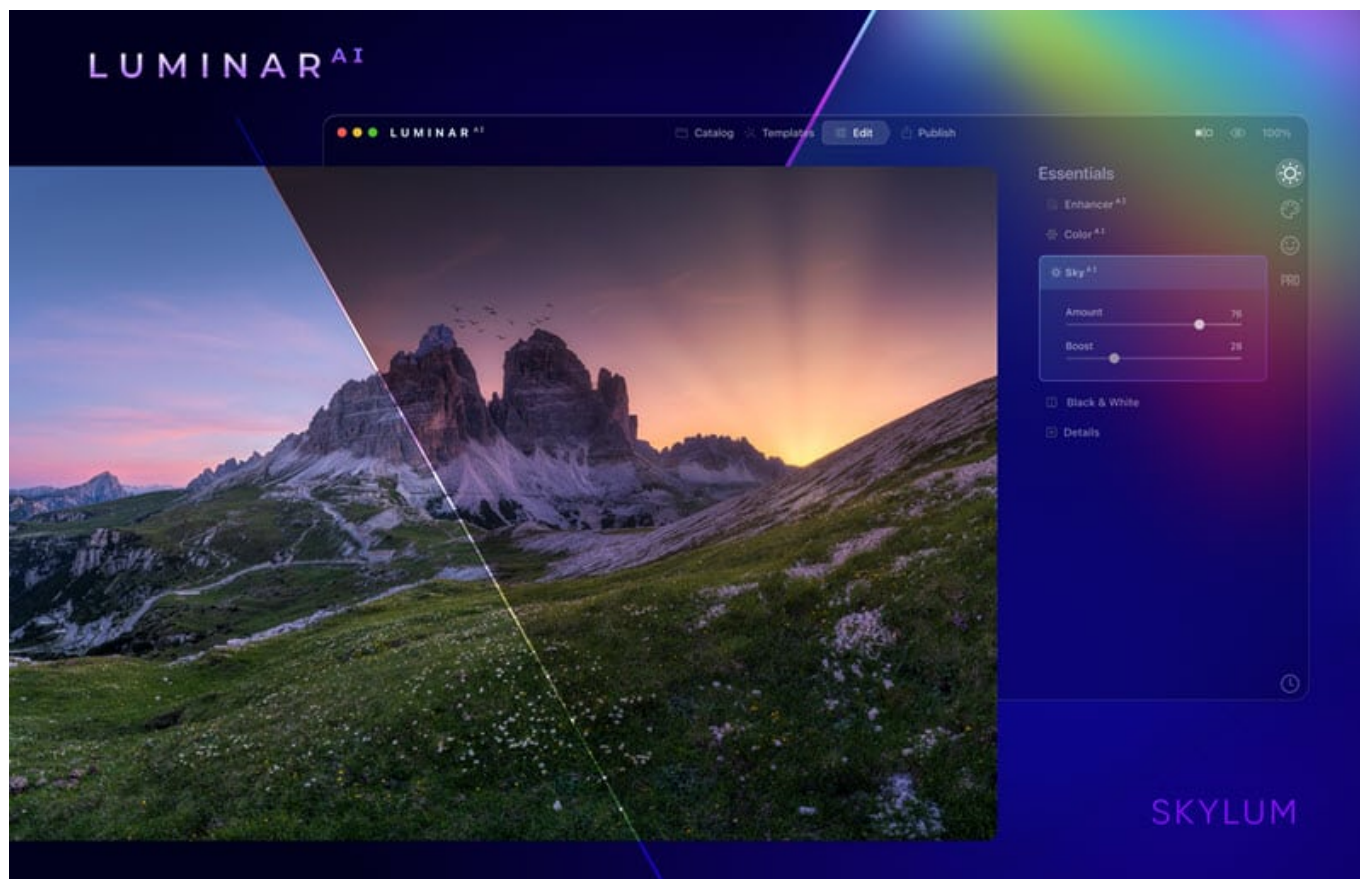
Les fonctions Corps AI et Visage AI permettent de travailler les portraits :

- améliorer le rendu des yeux pour qu'ils soient plus expressifs avec Iris AI,
- éliminez les imperfections et les défauts avec Peau AI.

Pour le paysage

Recevez ma Lettre Photo quotidienne avec des conseils pour faire de meilleures photos :
www.nikonpassion.com/newsletter

Copyright 2004-2026 - Editions MELODI / Nikon Passion - Tous Droits Réservés



- ajouter de la profondeur et des détails au ciel avec Atmosphère AI,
- transformer une photo et ajouter un nouveau ciel en quelques secondes avec Ciel AI,
- apportez de la chaleur avec l'heure dorée ou amplifier l'apparence du soleil avec les rayons solaires.

Mais aussi ...

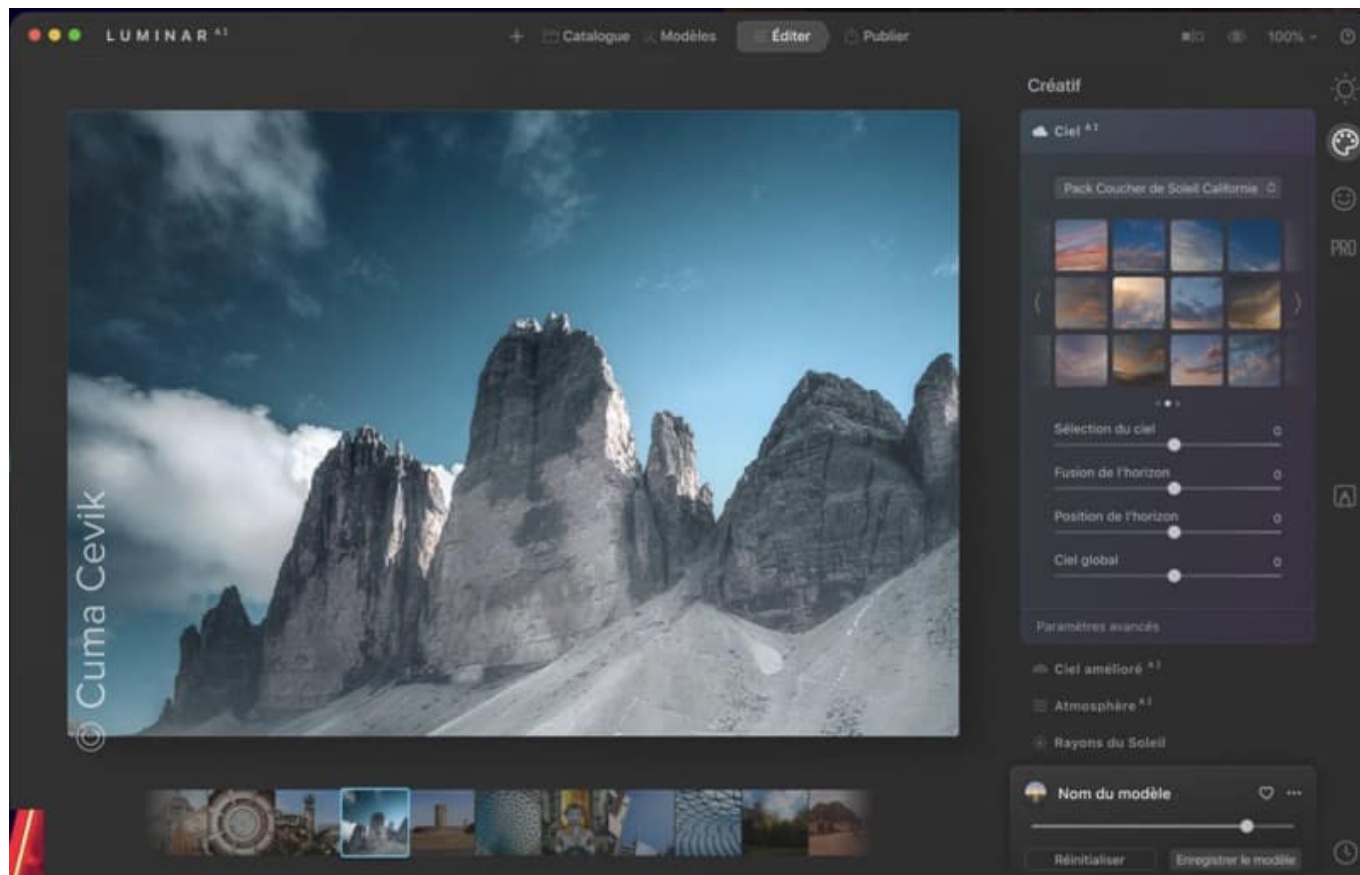
- Structure AI permet d'ajouter plus de détails et de texture,
- Composition AI permet d'adapter le recadrage et de corriger les images mal orientées,
- Accent AI permet d'ajuster l'exposition et les couleurs.

Luminar AI : les principes

Oubliez ce que vous savez des logiciels photo quand vous vous intéressez à Luminar AI. Les menus et leurs nombreuses fonctions disparaissent, l'apprentissage long et complexe des multiples opérations de traitement est un lointain souvenir, l'automatisme incontrôlé (tels les filtres [Instagram](#)) n'est pas le sujet.

L'interface de Luminar AI est dépouillée. La barre de fonctions supérieure ne comprend que 4 onglets qui vous donnent accès :

- au catalogue regroupant vos visuels et ressources,
- aux modèles (la notion de [Looks](#) de Luminar 3/4 est étendue),
- à l'édition du résultat (la personnalisation que vous allez apporter),
- à la publication directe de vos visuels.



*Luminar AI : exemple de traitement avec Luminar AI
(interface utilisateur non définitive)*

Pour être très transparent avec vous, lors des visio-conférences de présentation du logiciel, je n'ai pu en savoir beaucoup plus sur cette interface car Skylum lui apporte encore des modifications et ne souhaitait pas dévoiler des écrans non définitifs.

La démarche d'utilisation de Luminar AI est alors la suivante :

- vous choisissez dans le catalogue une photo à partir de laquelle vous désirez obtenir votre résultat final,
- vous ouvrez la photo dans Luminar AI,
- le logiciel vous recommande un rendu (un des modèles) grâce au moteur de recommandation qui a analysé votre photo,
- vous vous contentez de ce rendu ou vous l'améliorez depuis le menu d'édition, à l'aide de curseurs et de la visualisation temps réel du résultat,
- si le résultat vous satisfait, vous pouvez créer un nouveau modèle à partir du rendu que vous venez d'obtenir,
- vous partagez le résultat depuis l'onglet de publication (les principaux services web et réseaux sociaux sont prévus).

Nul besoin de savoir traiter une image, d'être graphiste, ou d'y passer des heures. Luminar AI masque la difficulté technique pour vous donner un résultat rapide.

L'utilisateur remplacé par l'AI ?

Votre première réaction devrait être la même que la mienne : mais alors, le logiciel et son moteur AI vont décider à ma place de ce que je vais obtenir ? Ils vont m'imposer des résultats clinquants et des couleurs saturées parce que c'est la mode ?

J'ai bien évidemment posé la question aux équipes en charge du développement de Luminar AI, car elle est d'importance. En matière de logiciels, innover pour proposer une nouvelle approche je veux bien. Me priver de la possibilité de choisir ce que je fais, pas question.

La réponse est non, Luminar AI n'impose rien. Il se contente de faciliter la vie de ceux qui :

- ne savent pas toujours ce qu'ils veulent obtenir,
- ne savent pas comment l'obtenir,
- n'ont pas envie d'y consacrer du temps parce que ce n'est ni leur métier ni leur occupation principale.

Quelques cas concrets

Un photographe amateur a compris que le format RAW lui offre plus de possibilités de post-traitement que le JPG mais ne sait pas comment traiter ce RAW. Il n'a pas les connaissances requises, et ne veut pas passer du temps à apprendre le post-traitement.

Il peut alors ouvrir ses fichiers RAW dans Luminar AI qui va lui proposer les rendus les plus adaptés à ses photos en les ayant analysées au préalable. L'utilisateur garde le contrôle sur le résultat final.

Un responsable communication doit produire des visuels pour illustrer une campagne web. Il dispose d'un ensemble de photos à partir desquelles il doit produire des images dont l'esprit correspond à celui de la campagne.

De façon traditionnelle, il doit traiter ces images dans Photoshop ou tout autre logiciel photo pour leur donner le rendu attendu : colorimétrie, nettoyage des indésirables, format, ambiance, ... C'est long et cela demande un savoir-faire que tout le monde n'a pas.

Luminar AI va aider cette personne à arriver au résultat final grâce à un ensemble de modèles et une intelligence artificielle tenant compte des attentes de la personne et de ce qu'elle aura déjà produit auparavant (le moteur de recommandation tient compte de l'historique).

Un influenceur sur les réseaux sociaux (Instagram par exemple) qui n'est pas photographe doit publier des images dans un contexte précis, pour répondre aux attentes d'une marque comme pour se mettre en situation. Il doit le faire vite et bien, respecter les codes établis (les siens ou ceux de ses clients).

Là-aussi, de façon traditionnelle, il lui faut passer du temps devant son écran pour caler ses images, leur donner le rendu attendu, respecter les codes. C'est long, ce n'est pas le plus intéressant à faire et c'est pour ces raisons aussi que Luminar AI a été pensé.

Le logiciel va lui permettre d'arriver très vite au bon résultat et de le publier dans la foulée.

Et le photographe dans tout ça ?

Par définition, le photographe expert comme professionnel a un savoir-faire, sait ce qu'il veut obtenir, maîtrise ses outils logiciels. Il n'est pas la première cible de Luminar AI.

Ce que n'a pas toujours le photographe, d'autant plus l'amateur, c'est l'idée du résultat. Lorsqu'on débute en post-traitement, on ne sait pas toujours quel rendu donner à nos images, pourquoi, comment. Ce n'est pas qu'une question d'outils,

c'est une question de culture photographique et de savoir-faire.

Dans ces cas là, Luminar AI peut être une réponse. Force de proposition (le logiciel comporte un moteur de recommandation), Luminar AI accélère la production de l'image finale. Charge au photographe ensuite de développer ses connaissances, d'apprendre à savoir ce qu'il veut. Il peut aussi se contenter d'utiliser un logiciel qui lui permet de passer plus de temps en prise de vue et moins devant son ordinateur.

Luminar AI : le remplaçant de Luminar 4 ?

Pour Alex Tsepko, le CEO de Skylum que j'ai interrogé (lire mon [précédent interview](#) aussi), Luminar AI n'est pas la nouvelle version de Luminar 4 (par exemple Luminar 5).

Luminar AI se veut autre chose : une nouvelle génération de logiciels photo, où la facilité à atteindre le résultat prime sur les outils et le temps passé.

Toutefois Skylum n'a pas la capacité à faire vivre plusieurs gammes de produits indéfiniment, aussi Luminar 4 va recevoir des mises à jour de maintenance jusqu'en fin 2021 avant de laisser sa place à Luminar AI qui arrive fin 2020.

Ensuite Luminar 4 continuera à fonctionner, tout comme Luminar 2018 ou Luminar 3 le font encore, mais ne recevra plus de nouvelles fonctionnalités. S'agissant de moteurs de traitement différents, il n'existera pas de possibilité de migrer de Luminar 4 vers Luminar AI.

Introduction à Luminar AI

Je vous propose un avant-goût de ce qu'est Luminar AI, de l'esprit dans lequel le logiciel est pensé. C'est un teaser plus qu'une démo, vous allez rester sur votre faim mais jetez un œil quand même :

Luminar AI : disponibilité, tarifs

Luminar AI sera disponible en tant qu'application autonome et plug-in (Lightroom 6, Classic, Photoshop, Photos) pour macOS 13 et Windows 10, via une licence perpétuelle (sans abonnement) tout comme Luminar 4.

Le logiciel sera disponible en français comme dans plusieurs autres langues, en précommande au tarif spécial lancement.

Chaque précommande vous donnera le droit d'accéder à la communauté des « early adopters » ou primo-accédants. Les équipes de Skylum y proposent des ressources, leur assistance et leur écoute. Skylum tient à développer cette nouvelle offre en toute transparence, en tenant compte des attentes des premiers utilisateurs. La tarification comprend une garantie de remboursement de 30 jours.

[Précommander Luminar AI au meilleur prix](#)

Source : Skylum

Mise à jour Luminar 4.3 : plus rapide, plus complet, mieux intégré

Skylum annonce Luminar 4.3, la mise à jour de Luminar 4. Apportant plusieurs améliorations de l'interface, une fonction de recherche de photos, l'intégration avec 500px, une utilisation plus simple des Looks, un nouvel outil de recadrage et des performances accrues, cette mise à jour 4.3 est disponible gratuitement si vous avez une licence Luminar 4.

Voici le détail des nouveautés et comment faire la mise à jour.

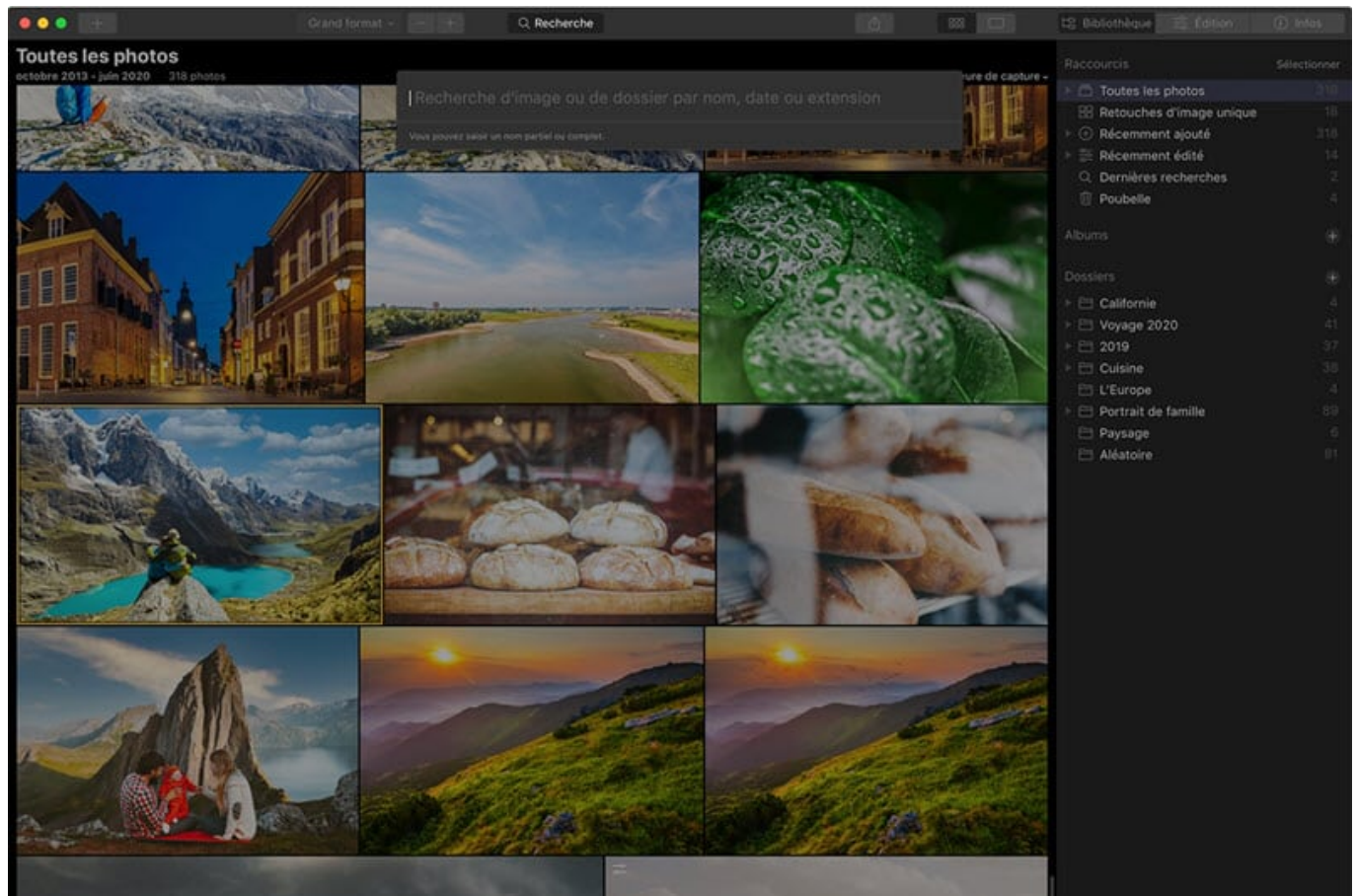


[Cliquez ici pour bénéficier du code de réduction NIKONPASSION](#)

Mise à jour Luminar 4.3 : recherche de photos

Recevez ma Lettre Photo quotidienne avec des conseils pour faire de meilleures photos :
www.nikonpassion.com/newsletter

Copyright 2004-2026 - Editions MELODI / Nikon Passion - Tous Droits Réservés



l'outil de recherche de Luminar 4.3

Point faible de Luminar, le catalogue présent dans la [version 4.2](#) ne proposait pas encore les nombreuses fonctions des logiciels concurrents. Skylum, l'éditeur de Luminar, en est conscient et fait son possible pour enrichir ce module. Avec cette mise à jour Luminar 4.3, la recherche de photos fait son apparition.

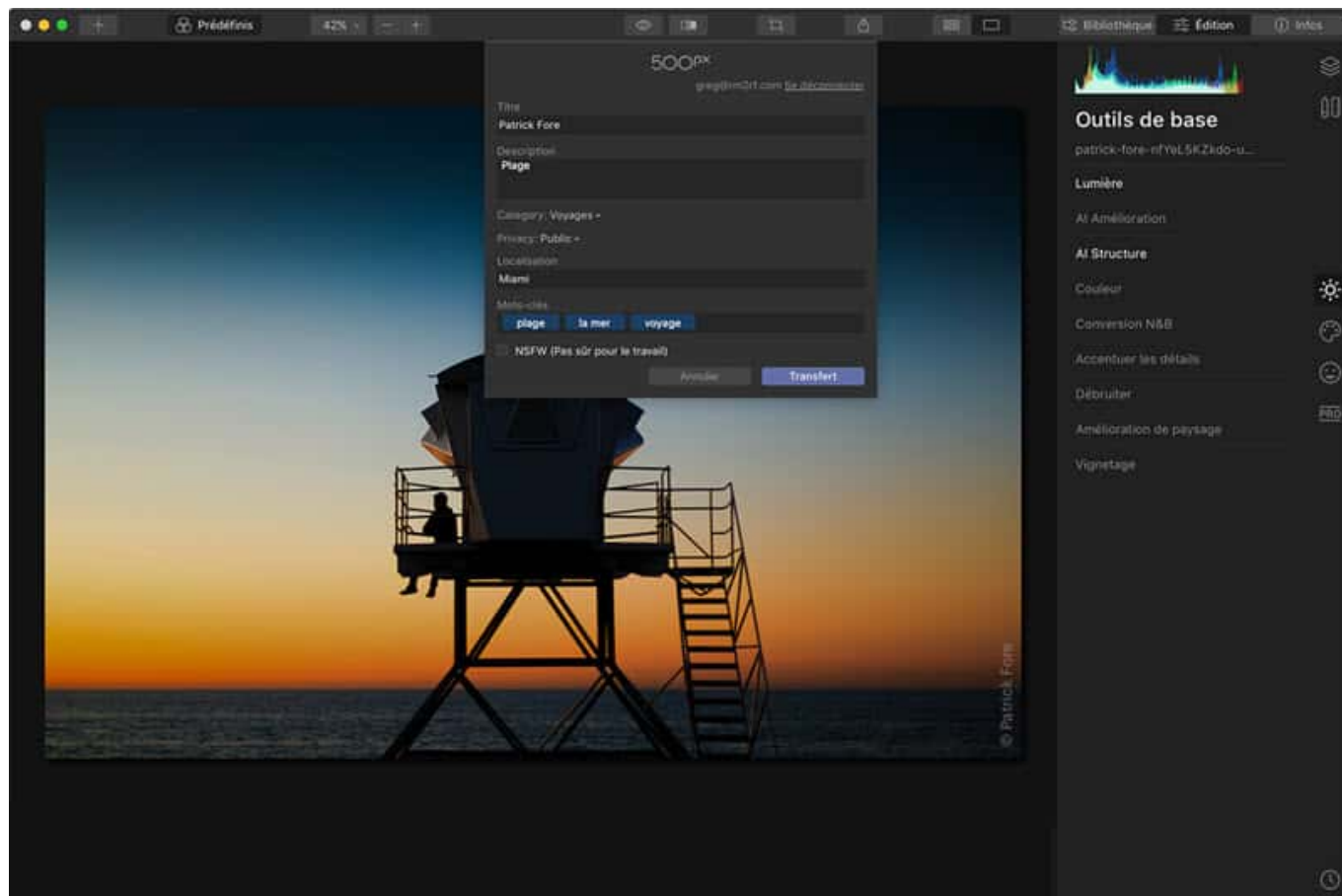
La recherche vous permet de trouver vos photos en utilisant tout ou partie des

critères suivants :

- le nom du fichier,
- le nom du dossier,
- la date de prise de vue,
- le format du fichier (extension).

Vous pouvez désormais adapter vos choix de nommage à votre convenance, les recherches n'en seront que plus simples.

Intégration 500px



la fonction de partage sur 500px de Luminar 4.3

Vous désirez [publier vos photos](#) sur le site de partage 500px ? Luminar 4.3 vous permet de le faire sans avoir à exporter les fichiers au préalable. Sélectionnez la photo concernée et envoyez-la directement à 500px.

Meilleure stabilité et performances accrues

Les logiciels photo sont gourmands en capacité de traitement et en mémoire. Luminar ne fait pas exception, il est même loin d'être le plus performant et le plus stable si vous ne disposez pas d'un ordinateur récent et performant.

Avec cette mise à jour 4.3, l'éditeur annonce une plus grande stabilité (lire : moins de plantages) et une réactivité accrue. L'affichage de l'aperçu d'un fichier RAW est plus rapide, ce qui n'est pas pour me déplaire même si Luminar 4.2 avait déjà bien progressé sur ce plan.

Cette version 4.3 utilise moins de mémoire, ce qui ne veut pas dire qu'il n'en faut pas (16 Go au minimum), mais que cette moindre consommation favorise la réactivité des différents curseurs et affichages.

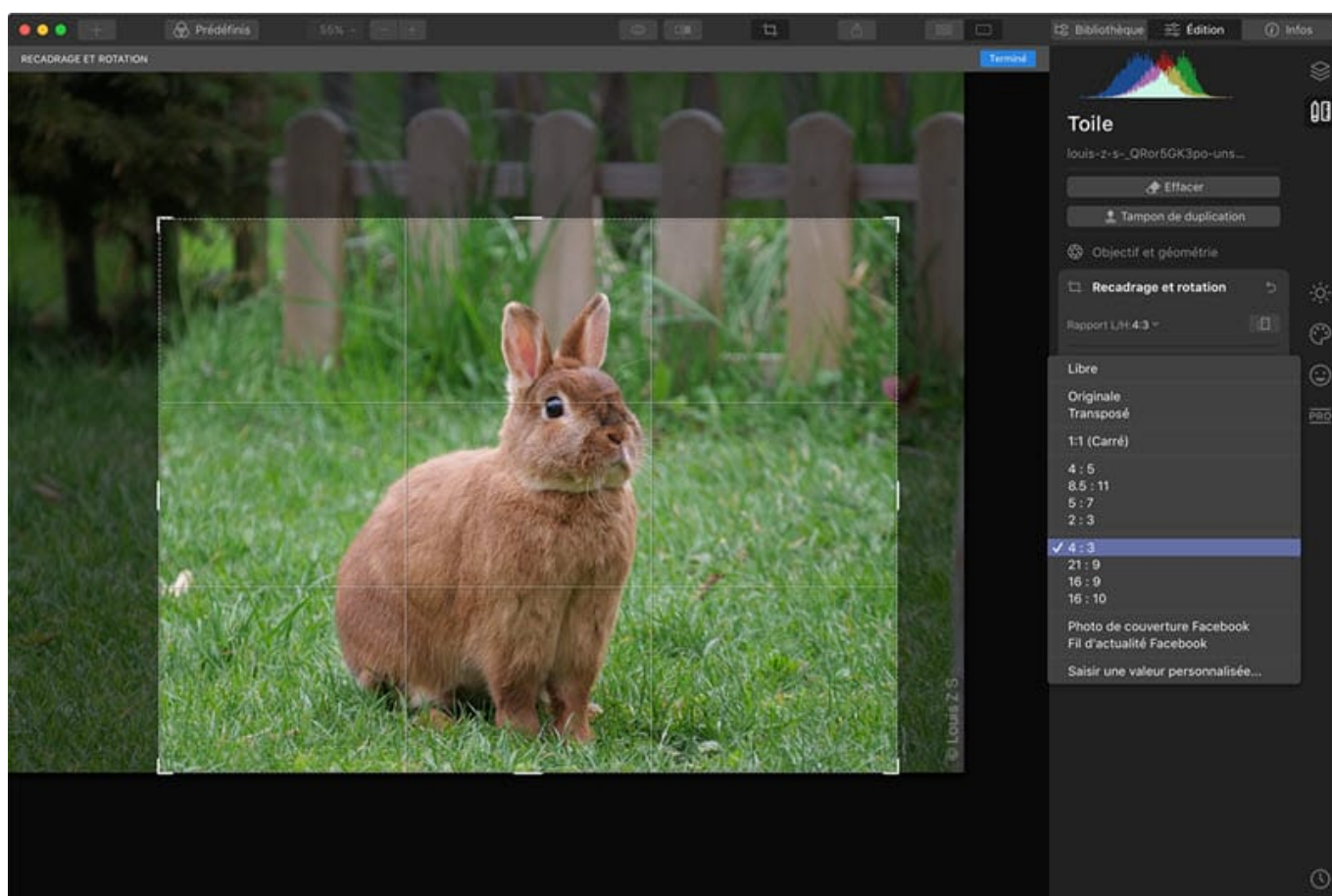
Des Looks plus rapides à utiliser

Les Looks sont à Luminar ce que les Presets sont à Lightroom, des ensembles de paramètres prédéfinis qui vous permettent d'appliquer un rendu particulier en un clic sur une ou plusieurs photos.

Conséquence de ce mode de post-traitement, une consommation de ressources machine accrue, et une certaine lenteur à l'utilisation. Luminar 4.3 a été revu pour accélérer l'utilisation des Looks, leur création, le passage de l'un à l'autre.

Vous pouvez désormais avoir un aperçu du rendu apporté par un Look en le survolant, ce qui va faciliter le choix.

Des recadrages plus simples et rapides



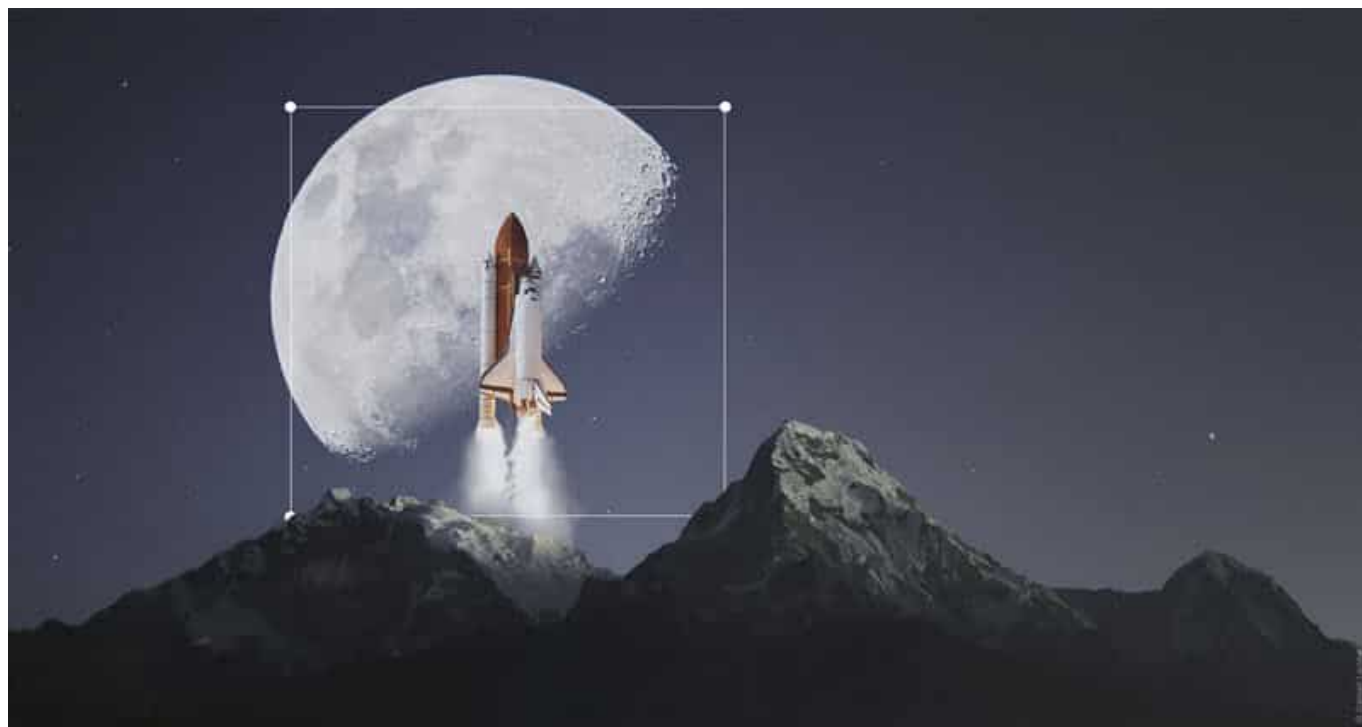
le nouvel outil de recadrage / rotation de Luminar 4.3

Recevez ma Lettre Photo quotidienne avec des conseils pour faire de meilleures photos :
www.nikonpassion.com/newsletter

Copyright 2004-2026 - Editions MELODI / Nikon Passion - Tous Droits Réservés

Étonnamment séparé des autres outils de traitement dans les versions précédentes, l'outil Recadrage passe de la barre supérieure au volet « Objectif et géométrie ». Ce déplacement s'accompagne d'une refonte de l'outil qui s'avère plus rapide à l'exécution, sur les machines Windows en particulier.

L'IA et les ciels



la fonction d'ajout d'objets sur une photo dans Luminar 4

Qu'on l'aime ou non, l'IA (Intelligence Artificielle) envahit les logiciels de post-traitement qui l'utilisent pour aider l'utilisateur à accomplir certaines tâches

complexes, tel l'ajout d'un objet sur une photo ou la modification substantielle d'une image.

Luminar 4.2 permettait déjà d'ajouter des objets sur vos photos, dans le ciel en particulier. Dans la version 4.3, une navette spatiale fait son apparition. Reconnaissons que son usage devrait être très limité, mais cette fonction reste intéressante pour ajouter vos propres illustrations en vous évitant le recours à Photoshop. C'est même pour moi son principal intérêt car elle s'avère très simple à utiliser.

La version 4.3 facilite le positionnement de ces objets, leur retournement et l'intégration d'objets téléchargés sur le web. Vous pouvez gérer une bibliothèque de ciels et d'objets célestes, ce qui était plus complexe auparavant.

Pinceau de masquage

Luminar propose un ensemble d'outils de masquage globaux et locaux capables d'agir sur les calques. Cette fonctionnalité permet de faire dans Luminar ce que vous feriez dans Lightroom et dans Photoshop aussi, Lightroom ne permettant pas de gérer les calques.

L'outil de masquage Pinceau a été revu dans Luminar 4.3, il est plus simple à utiliser grâce à un masque rouge transparent et la visualisation de l'effet de l'outil en temps réel.

Support de nouveaux appareils photo avec la mise à jour Luminar 4.3

Luminar 4.3 supporte les appareils photo récents suivants :

- Nikon Coolpix P950, [Nikon D780](#), [Nikon Z 50](#),
- Canon EOS-1D X Mark III (non compressé uniquement),
- Fujifilm X100V, X-T200, X-T4,
- Leica SL2,
- Olympus OM-D E-M1 Mark III, E-PL10,
- Panasonic DC-S1H,
- Sony A9 Mark II.

Sachez que si un boîtier (et son format de fichier RAW) n'est pas supporté par Luminar, vous pouvez toujours ouvrir le fichier et le traiter, à l'inverse de logiciels concurrents. Vous n'aurez par contre pas le bon aperçu à l'ouverture mais au moins vous n'êtes pas bloqué en attendant une mise à jour.

Luminar 4 en français

Luminar 4.3 est disponible en version française, comme les précédentes versions. Les coquilles de traduction de la version française ont été corrigées, j'en ai d'ailleurs remonté plusieurs à l'éditeur depuis la sortie de la version 4.2.

Luminar 4.3 est également disponible en allemand, japonais, coréen, italien et

espagnol en plus de l'anglais.

Comment faire la mise à jour Luminar 4.3

Luminar 4.3 est une mise à jour gratuite si vous possédez une licence Luminar 4.

Sur Mac, cliquez dans la barre de menu supérieure et choisissez Luminar 4 > Rechercher les mises à jour. Si vous avez acheté Luminar via le Mac App Store, ouvrez l'App Store et accédez à l'onglet Mises à jour.

Dans Windows, , choisissez Aide > Rechercher les mises à jour dans la barre de menu supérieure.

Si vous utilisez Luminar en tant que plug-in de Photoshop, Lightroom Classic ou Photoshop Elements, pensez à relancer le programme d'installation du plugin pour que la mise à jour se fasse.

Le [manuel utilisateur](#) de Luminar 4 est disponible en ligne, en version enrichie. Il n'est pas disponible en français encore, l'éditeur m'a dit y travailler en priorité, le nombre de clients français étant important depuis la sortie de la version 4.

Si vous n'avez pas encore de licence Luminar 4, vous pouvez vous la procurer au meilleur prix avec le code NIKONPASSION qui vous fait bénéficier d'une remise de 10 euros (vérifiez le tarif final sur le site de l'éditeur).

Je vais intégrer les modifications ci-dessus à ma formation Luminar 4, les membres de la formation en bénéficieront gratuitement. Vous pouvez [vous](#)

[inscrire à la formation](#) si cela vous intéresse.

[Cliquez ici pour bénéficier du code de réduction NIKONPASSION](#)

Luminar 4 : faciliter le post-traitement, intégrer la retouche photo et étendre les possibilités créatives

Skylum, l'éditeur du logiciel Luminar, a annoncé au début de l'été 2019 la prochaine évolution de ce logiciel, Luminar 4. Depuis, Skylum présente une à une les nouvelles fonctions majeures de cette version 4.

J'ai eu l'occasion d'échanger avec le CEO (Chief Executive Officer, Directeur général et fondateur) de Skylum à Paris ces derniers jours et d'avoir une présentation de Luminar 4 que j'utilise depuis en version beta. Voici ce qu'il faut savoir sur cette version à venir à l'automne, comment elle va simplifier le post-traitement, quelles possibilités elle va vous apporter et, aussi, quelle stratégie développe Skylum face à la concurrence.



[En savoir plus sur la version 4 de Luminar ...](#)

Luminar 4 : une nouvelle plateforme de post-traitement

C'est en échangeant de vive voix avec Alex Tsepko, le CEO de Skylum, que j'ai découvert Luminar 4 et pu comprendre quelle stratégie l'éditeur met en oeuvre pour développer son offre de post-traitement.

Plus que cette nouvelle version du logiciel que je teste depuis quelques jours,

c'est la stratégie de Skylum qu'il m'importait de comprendre : quel avenir pour ce logiciel, quel positionnement face à la concurrence (Lightroom principalement), qu'est-ce que Skylum compte faire pour ses utilisateurs avec cette nouvelle version, que signifie l'intégration de briques d'intelligence artificielle dans ce logiciel ?

L'avenir de Luminar : plus simple, plus performant, intégrable

Si vous avez découvert Luminar comme moi il y a deux ans ou plus, vous savez que la version Luminar 2017 a été remplacée par Luminar 2018, elle-même remplacée début 2019 par [Luminar 3](#). Cette nouvelle numérotation, plus simple, va être à nouveau utilisée pour la prochaine version de Luminar, Luminar 4, attendue à l'automne 2019.

Vous savez aussi que Skylum a fait le pari de proposer des approches différentes d'une version de Luminar à une autre. A l'inverse de Lightroom qui évolue de versions en versions en se voyant complété de nouvelles fonctions qui ne remettent pas en cause l'architecture et les fonctionnalités existantes, Luminar évolue en profondeur à chaque nouvelle version majeure.

Luminar 3 a perdu plusieurs des fonctions de Luminar 2018 mais intégré un DAM (Digital Asset Management) ou gestionnaire de catalogue, pour devenir un outil plus complet. Luminar 4 va prendre le relais en proposant une nouvelle approche et une nouvelle plateforme à nouveau.

Si cela peut vous paraître étonnant, sachez que de nombreux éditeurs de logiciels ont pour habitude de remanier ainsi leurs offres de versions majeures en versions majeures. C'est d'autant plus vrai depuis l'arrivée des logiciels utilisant le Cloud et disposant d'applications mobiles. Ce que ne propose pas Luminar 4 pourtant, mais lisez la suite.

De façon plus concrète, Luminar 4 va s'appuyer sur le moteur de développement de Luminar 3, remanié et optimisé, tout en offrant une ergonomie différente. Là où il faut superposer couches et filtres pour traiter un fichier RAW dans Luminar 3, ce qui s'avère parfois complexe pour les plus débutants, il suffira de sélectionner les fonctions requises dans l'interface de Luminar 4 pour voir les traitements correspondants appliqués.

N'ayant pas encore la possibilité de faire des tutoriels vidéos sur cette version 4 beta (elle n'est pas publique), je ne peux que vous demander de me croire et vous confier pour le moment que la logique est bien plus simple.

Vers un post-traitement plus intuitif

Avec Luminar 4, Skylum développe une approche orientée résultat plutôt qu'outils (« user centric » vs. « tool centric »). Autrement dit, là où il vous faut apprendre à quoi sert chaque outil dans Luminar 3 (comme dans Lightroom et d'autres) avant de traiter vos fichiers, avec Luminar 4 il vous suffira de savoir ce que vous voulez obtenir ... pour l'obtenir.

Exemple : vous voulez donner à un portrait un rendu plus lumineux, nettoyer les

défauts de la peau, corriger les yeux rouges et mettre les lèvres en évidence ? Dans un logiciel traditionnel il vous faut savoir quels outils utiliser, apprendre à les maîtriser (outils de traitement global, de retouche locale, de clonage, de déformation des volumes).

Avec Luminar 4 l'approche sera bien plus simple : vous utiliserez les fonctions d'amélioration d'un portrait, ce qui consistera à déplacer quelques curseurs identifiés de façon claire (« éclairage du portrait », « réduction des yeux rouges », « amincissement du visage », ...) tout en vérifiant que le résultat vous satisfait, sans avoir à chercher quel est l'outil à utiliser et comment il s'utilise.

Les puristes diront que c'est une approche réductrice qui ne facilite pas l'apprentissage du post-traitement, les utilisateurs moins experts (ou plus pressés) trouveront là matière à sublimer aisément et rapidement leurs images. Au final ce qui compte n'est-il pas d'obtenir le résultat attendu rapidement et facilement ?

Luminar 4 : l'intégration de l'intelligence artificielle, un mal pour un bien ?

Principe et limites

Je n'ai jamais aimé l'expression « Intelligence artificielle » (IA pour les intimes) que je trouvais vide de sens depuis que l'on en parle en informatique. Si c'est artificiel ce n'est « pas conforme à la réalité » et en photo c'est la porte ouverte à tout et n'importe quoi. J'ai toujours préféré développer ma propre intelligence (!) qu'utiliser celle d'un ordinateur dont je ne connaissais pas les codes.

J'ai commencé à changer d'avis avec les premières déclinaisons des moteurs d'intelligence artificielle comme Sensei chez Adobe, intégré à Lightroom. Ces nouveaux moteurs laissent l'utilisateur garder le contrôle mais accélèrent les traitements et les facilitent. Plus rapide et plus simple, ce n'est pas pour me déplaire.

Dans Luminar 4 j'ai pu faire ce constat : je sais intervenir sur le rendu proposé par le moteur d'IA, en observant le résultat proposé et en l'adaptant à ma guise. Vous allez me dire que cela peut se faire de la même façon avec les outils traditionnels et vous aurez raison. La différence majeure ici, c'est que l'intelligence artificielle effectue à notre place des traitements avancés, coûteux en temps et demandant des compétences pointues.

Remplacer un ciel

Certains vont crier au scandale car remplacer un ciel, c'est du graphisme, de la retouche photo, de la triche et en aucun cas un simple post-traitement. Je suis d'accord, mais reconnaissez aussi que quand vous faites des photos par temps

maussade, que le ciel uniforme, souvent surexposé, transforme vos souvenirs de vacances en aplat de gris, vous n'êtes pas aux anges.

Certains diront que « la photo c'est comme ça, on fait avec ce que l'on a » tandis que d'autres diront « c'est vrai, mais mes souvenirs de vacances n'ont pas de prix et j'aimerais bien avoir des images plus sympas ».

Avec la fonction de remplacement de ciel de Luminar 4, vous n'allez pas vous transformer en serial photoshoppeur (c'est possible mais à éviter), mais vous allez pouvoir redonner un peu de vigueur à vos images dont les ciels sont quelconques. C'est vous qui fixez les règles : quel type de rendu vous souhaitez pour votre ciel, avec quelle colorimétrie et quelle intensité.

L'exemple ci-dessous vous montre ce qu'il est possible de faire en quelques secondes :



Luminar 4 : avant traitement du ciel par le module « IA Remplacement du ciel »



Luminar 4 : après traitement du ciel par le module « IA Remplacement du ciel »

Améliorer un portrait

Un portrait mérite souvent quelques retouches légères pour être plus agréable, sans tomber dans les excès de la photo de mode et de la retouche beauté.

Avec Luminar 4, en quelques clics, vous donnez à un portrait un rendu satisfaisant sans dénaturer le résultat. Certaines fonctions comme la modification du visage sont possibles (ne pas en abuser !), cela se fait en quelques clics alors qu'il faut une connaissance approfondie de Photoshop pour faire de même.



Luminar 4 : avant traitement du portrait par le module « IA Portrait »



*Luminar 4 : après traitement du portrait par le module « IA Portrait »
nettoyage de la peau, éclaircissement, accentuation de la structure,
amincissement du visage (pour la démo !)*

Je vous propose la démo officielle Skylum pour en voir plus, elle illustre mieux que mes photos la correction d'un portrait mode/life style :

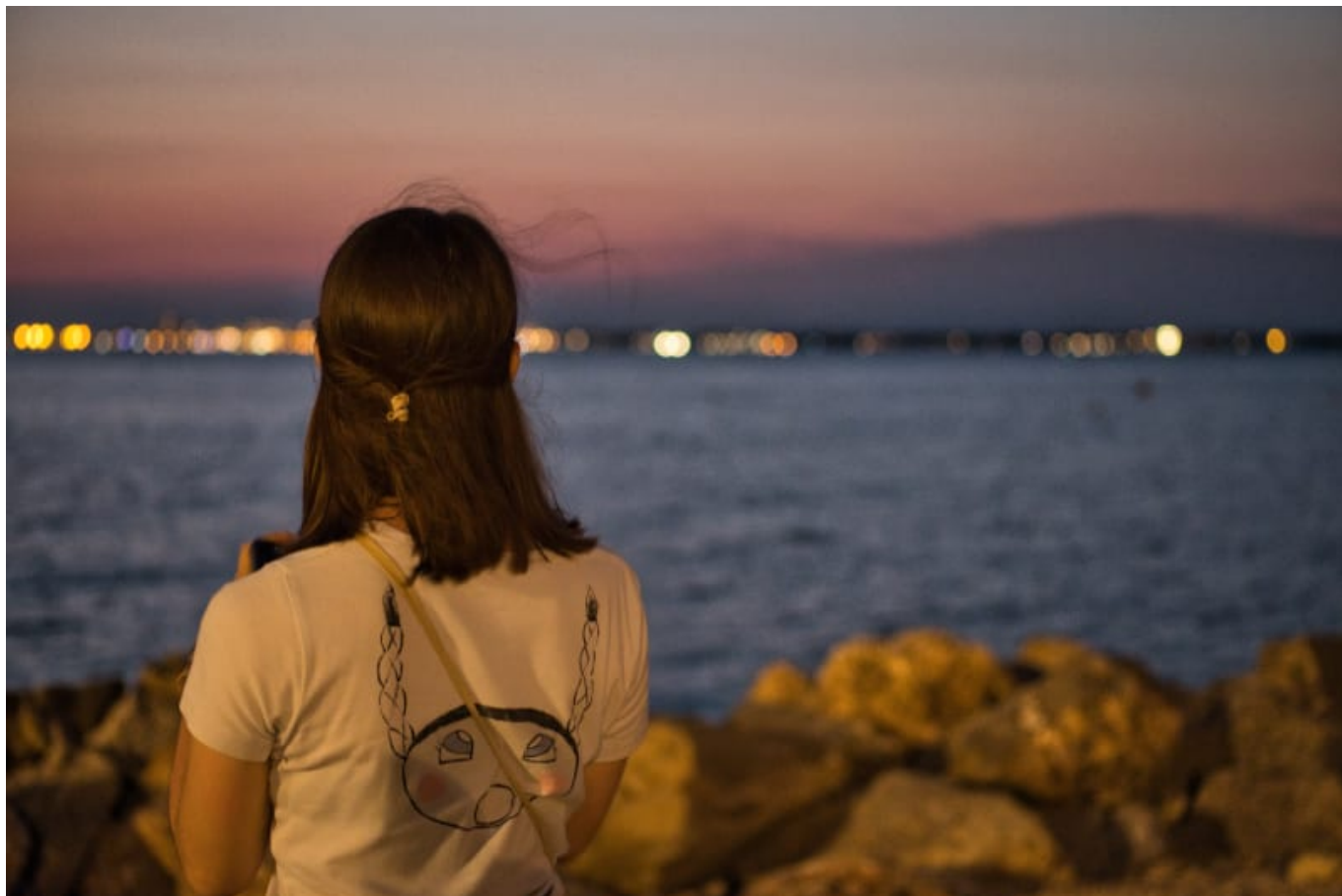
Ajuster la structure de certaines zones uniquement

Vous avez déjà utilisé le curseur de clarté et de texture de votre logiciel ? Ces outils permettent d'accentuer les détails dans l'image, mais leur principal inconvénient est qu'ils modifient toute l'image quelle que soit la zone que vous souhaitiez traiter initialement. Il faut alors utiliser des masques, c'est plus long.

Dans Luminar 4 vous allez pouvoir modifier la structure d'une zone particulière sans que le reste de l'image ne soit modifié. C'est l'intelligence artificielle qui analyse l'image, détecte les zones qui ne doivent pas bénéficier d'un surplus de structure (par exemple les zones sombres pour lesquelles le bruit peut monter) et n'ajuste que celles qui le méritent. Vous pouvez ajuster l'effet et décider du rendu final, ce type de traitement est rapide et simple à appliquer.



Luminar 4 : avant traitement par le module « IA Structure »



*Luminar 4 : après traitement par le module « IA Structure »
le logiciel a augmenté la structure sur les rochers et l'eau sans toucher au
personnage*

De Luminar 3 à Luminar 4

Skylum dévoile petit à petit les fonctions avancées de Luminar 4 (j'en teste

certaines dont je n'ai pas encore le droit de parler), et s'assure en parallèle que les performances du logiciel ne souffrent pas de l'intégration de ces éléments. La dernière version de Luminar 3 a bien amélioré la réactivité du logiciel qui s'avère désormais suffisamment fluide et rapide pour être utilisé au quotidien sans peine si votre ordinateur est au niveau. Luminar 4 devrait améliorer encore ces performances, je le constate sur ma machine de test en version beta (donc non finalisée).

Tout comme lors du passage de Luminar 2018 à Luminar 3, Skylum a mis en oeuvre une politique tarifaire facilitant la migration :

- la précommande de Luminar 4 vous permet de disposer du logiciel à un tarif préférentiel dès qu'il sera annoncé,
- la migration de Luminar 3 à Luminar 4 sera moins onéreuse que le premier achat du logiciel,
- la cohabitation de Luminar 3 et 4 sera rendue possible, avec un tarif préférentiel si vous souhaitez utiliser les deux.

Faut-il choisir Luminar 4 ?

Si Luminar a été annoncé courant 2018 comme un possible concurrent de Lightroom, sachez que ce n'est pas la stratégie de Skylum en 2019 que d'aller dans cette direction et de proposer un offre identique.

Skylum a très bien compris que Lightroom a 10 ans d'avance, que certaines

fonctions (comme le catalogue) sont très complexes à réaliser et qu'il leur faudrait des années pour faire aussi bien.

D'autres développements demandent une architecture et des services que seul Adobe sait proposer aujourd'hui (par exemple les applications mobiles et la synchronisation cloud, les fonctions de galeries en ligne, la gestion et l'hébergement de votre site web, ...).

Luminar 4 n'est donc pas pensé comme un concurrent de Lightroom mais comme un complément qui offre des fonctions uniques. [Luminar Flex](#) annoncé en début d'année allait déjà dans ce sens, Flex offre des plugins pour Lightroom et Photoshop et utilise le moteur de Luminar 3 pour traiter les photos gérées dans le catalogue Lightroom Classic.

Si j'en crois ce qui m'a été confié, Skylum ne souhaite pas proposer de services cloud et d'applications mobiles dans un avenir proche ni un gestionnaire de catalogue aussi évolué que celui de Lightroom. L'éditeur préfère compléter l'offre Adobe, être partenaire plutôt que concurrent.

Luminar 4 va vous intéresser si :

- vous utilisez déjà Luminar 3 et souhaitez disposer des fonctions d'intelligence artificielle à venir,
- vous utilisez Luminar 2018 ou Luminar 3 avec peine car l'apprentissage est complexe,
- vous souhaitez un logiciel de traitement RAW simple à utiliser mais performant,

- vous êtes plus attaché au résultat qu'à la méthode pour l'atteindre,
- vous maîtriser le classement et le tri de vos photos dans un environnement indépendant (Windows, MacOS, outil dédié) et n'utilisez pas de catalogue évolué,
- vous ne voulez pas d'un abonnement mensuel.

Luminar 4 va moins vous intéresser si :

- vous utilisez Lightroom Classic sans difficulté et sans autres besoins,
- vous voulez disposer d'un catalogue évolué,
- vous maîtrisez Photoshop pour la retouche avancée,
- l'abonnement mensuel ne vous dérange pas,
- vous préférez traiter vos images pas à pas en combinant les outils techniques plutôt que d'utiliser des automatismes évolués.

Je vous laisse réagir via les commentaires, je peux répondre à certaines questions sur Luminar 4 mais pas à toutes encore, tentez votre chance !

[En savoir plus sur la version 4 de Luminar ...](#)