

## Accessoires Nikon

### Objectifs AF Nikkor

Plus de 40 objectifs AF Nikkor étendent vos perspectives de prise de vue.

Note : L'autofocus ne fonctionnera pas avec les objectifs AF-S Nikkor. La fonction VR (réduction des vibrations) ne sera pas opérationnelle.

### Flash Nikon

Vous souhaitez plus de puissance de flash? Il vous suffit d'équiper votre appareil d'un flash Nikon comme un SB-80DX ou SB-22s.

Note : La glissière porte-accessoire ne fonctionne pas en mode TTL avec les flashes optionnels Nikon.

### Lentilles de proximité

Un moyen vraiment simple de s'approcher encore plus près de son sujet.

### Filtres Nikon

Donnez plus de couleur ou d'atmosphère à vos images, les effets seront surprenants.

### Lentilles correctrices

Elles vous permettent d'étendre la correction dioptrique standard de l'appareil photo.

### Couroirs Nikon

#### Etui CF-62 (CF-55?)



### Objectifs compatibles avec le flash intégré

Il est possible d'utiliser les objectifs Nikkor à microprocesseur et focale fixe de 28mm au 300mm ainsi que l'objectif AF-S 300mm f/4 ED. *Lors de l'utilisation du flash intégré, un vignetage se produit en périphérie de la vue ce qui provoque une sous-exposition avec les zooms suivants dont l'utilisation présente des restrictions en termes de focale ou de distance de prise de vue.*

AF 24-85mm f/2.8-4D IF: focale égale ou supérieure à 35mm; et à 35mm, distance de prise de vue égale ou supérieure à 1,5m; à 50mm, distance de prise de vue égale ou supérieure à 1m. AF-S 24-85mm f/3.5-4.5G IF-ED: focale égale ou supérieure à 28mm; et à 28mm, distance de prise de vue égale ou supérieure à 1m. AF 24-120mm f/3.5-5.6D IF: focale égale ou supérieure à 35mm; et à 35mm, distance de prise de vue égale ou supérieure à 1m. AF 28mm f/1.4D: distance de prise de vue égale ou supérieure à 1,5m. AF 28-100 f/3.5-5.6G: à 28mm, distance de prise de vue égale ou supérieure à 2,5 m. AF 28-105mm f/3.5-4.5D IF: à 28mm, distance de prise de vue égale ou supérieure à 1 m. AF 28-200mm f/3.5-5.6D IF: focale égale ou supérieure à 35mm, et à 35mm; distance de prise de vue égale ou supérieure à 2 m. AF 35-70mm f/2.8D: à 70-85mm, une distance de prise de vue égale ou supérieure à 1m. AF-S VR 70-200mm f/2.8G IF-ED: focale égale ou supérieure à 135mm; focale 105mm à une distance de prise de vue supérieure ou égale à 1,8m. AF-S 80-200mm f/2.8D ED: focale égale ou supérieure à 105mm.

Note: les données ci-dessus concernent des tirages papier normaux dont les bords sont coupés au cours du traitement. Le vignetage est plus important lorsque les images apparaissent en plein format comme avec les diapos couleur.

## Caractéristiques du Nikon F55

<b>Type d'appareil</b>	Reflex autofocus 24x36 à moteur intégré avec obturateur dans le plan focal à défilement vertical contrôlé électroniquement et flash TTL intégré
<b>Modes d'exposition</b>	☺: mode AUTO; modes Vari-programme (☺: Portrait, 🌄: Paysage, 🍷: Macro, 🌃: Sport continu, 🌑: Portrait de nuit); <b>P</b> : Auto Multi-programme (possibilité de décalage du programme); <b>S</b> : Auto à priorité vitesse; <b>A</b> : Auto à priorité ouverture; <b>M</b> : Manuel
<b>Format de l'image</b>	24 x 36 mm (film 35mm standard)
<b>Monture d'objectif</b>	Nikon F (avec couplage AF, contacts AF)
<b>Objectif</b>	Objectifs AF Nikkor et Ai-P Nikkor (sauf AF Nikkor pour F3AF et IX-Nikkor)
<b>Visueur</b>	Visueur pentaprisme fixe à hauteur d'oeil, réglage dioptrique intégré (-1,5 to +0,8m <sup>-1</sup> )
<b>Dégagement oculaire</b>	17mm (à -1m <sup>-1</sup> )
<b>Plage de visée</b>	Dépoli mat clair V de type V avec collimateurs de mise au point
<b>Couverture de l'image de visée</b>	Environ 89%
<b>Grossissement du viseur</b>	Environ 0,68-0,6x avec un objectif 50mm réglé sur l'infini (-1,5 to +0,8m <sup>-1</sup> )
<b>Informations du viseur (avec éclairage)</b>	Etat de la mise au point, zone de mise au point, vitesse d'obturation, ouverture, indicateur de l'état d'exposition/affichage de la correction d'exposition, correction d'exposition, témoin de disponibilité / préconisation du flash et de signalement d'une émission à pleine intensité trois collimateurs (zones de mise au point)
<b>Miroir</b>	Automatique à retour instantané
<b>Ouverture du diaphragme</b>	Automatique à retour instantané
<b>Autofocus</b>	Détection de phase TTL, module autofocus Nikon Multi-CAM530 avec illuminateur d'assistance AF (environ 0,5m-3m); plage de détection: -1IL à 19 IL (à 100 ISO)
<b>Contrôle de l'objectif</b>	<b>AF</b> : AF à contrôle automatique <span> </span> : l'appareil choisit entre le mode autofocus ponctuel ou le mode autofocus continu en fonction de l'état du sujet, c'est-à-dire statique ou en mouvement (avec information de direction); autofocus ponctuel (la mise au point est mémorisée lorsque le sujet est mis au point); autofocus continu (l'appareil continue de faire la mise au point sur le sujet en déplacement); suivi de la mise au point avec Lock-On™ automatiquement activé selon l'état du sujet <b>M</b> : Mise au point manuelle
<b>Zone de mise au point</b>	L'un des trois collimateurs peut être sélectionné
<b>Mode de zone AF</b>	Mode AF dynamique avec priorité au sujet le plus proche; Mode AF dynamique; mode AF sélectif avec le mode de mise au point <b>M</b>
<b>Système de mesure</b>	Système de mesure d'exposition TTL à pleine ouverture Choix entre trois systèmes de mesure (avec certaines limitations selon l'objectif utilisé). Mesure matricielle 3D à cinq segments: avec objectif AF Nikkor de type D/G; mesure matricielle à cinq segments: avec AF Nikkor non de type D/G (sauf AF Nikkor pour F3AF et IX-Nikkor), Ai-P Nikkor; Mesure partielle centrale: automatiquement sélectionnée avec le mode d'exposition manuel
<b>Plage de mesure</b>	1-20 IL (100 ISO, objectif f/1,4)
<b>Couplage de la mesure de l'exposition</b>	CPU
<b>Correction de l'exposition</b>	Dans une plage de ±2 IL, par incréments de 1/2 IL (sauf en mode <b>M</b> , 🍷 ou Flash programmé)
<b>Bracketing auto</b>	Plage de bracketing: ±2 IL; nombre de vues: trois; incréments du bracketing: 0,5, 1, 1,5 ou 2 IL (sauf en mode 🍷 ou Vari-programme)
<b>Réglage de la sensibilité du film</b>	Sensibilité du film codé DX automatiquement sélectionnée (non sélectionnable manuellement); plage de sensibilités du film: DX: 25 à 5000 ISO, automatiquement réglée sur 100 ISO en cas de film non codé DX
<b>Obturbateur</b>	Dans le plan focal à défilement vertical et commande électronique
<b>Vitesses d'obturbation</b>	En mode 🍷, ☺, 🌄, 🌃, 🌑, 🌃, <b>P</b> , <b>A</b> : automatiquement réglée entre 30 s et 1/2000 s; en mode S: 30 à 1/2000 s (par incréments de 1/2); en mode M: 30 à 1/2000 s (par incréments de 1/2), pose T
<b>Contact de synchronisation</b>	Contact X uniquement; synchronisation du flash jusqu'à 1/90 s
<b>Flash intégré</b>	En mode 🍷, Vari-programme (sauf 🌄 ou 🌃): automatiquement activé; en mode <b>P</b> , <b>S</b> , <b>A</b> , <b>M</b> : activé en pressant la commande d'ouverture du flash. Nombre guide: 12 (à 100 ISO, m); couverture du flash: objectif 28mm ou plus long; plage de sensibilités de film: 25 à 800 ISO

<b>Contrôle du flash</b>	Par capteur TTL (flash intégré); dosage automatique flash / ambiance par mesure matricielle: flash intégré et objectif Nikkor à microprocesseur (sauf en mode d'exposition manuel); Standard TTL: en mode d'exposition manuel; Flash programmé (flash auto non-TTL): flash optionnel et objectif à microprocesseur (sauf en mode d'exposition A ou M); plage de sensibilités du film en mode flash auto TTL: 25 à 800 ISO									
<b>Mode de synchronisation du flash</b>	Synchro sur le premier rideau (normale), synchro lente, atténuation des yeux rouges, atténuation des yeux rouges avec synchro lente, flash annulé									
<b>Témoin de disponibilité</b>	Flash complètement recyclé: allumé fixement; avertissement d'émission à pleine intensité <span> </span> : clignote									
<b>Signal de préconisation du flash</b>	Clignote lorsque le sujet est sombre ou en contre-jour pour signaler que le flash est préconisé, en mode <b>P</b> , <b>S</b> , <b>A</b> , et <b>M</b>									
<b>Glissière porte-accessoire</b>	Standard ISO avec contact direct (contact synchro, contact témoin de disponibilité, masse), munie du système de sécurité									
<b>Retardateur</b>	Contrôlé électroniquement; temporisation: 10 s									
<b>Chargement du film</b>	Chargement facile, pré-entraînement motorisé du film; le film avance automatiquement jusqu'à la première vue (en partant de la dernière vue possible sur le film) lorsque le dos est fermé									
<b>Entraînement du film</b>	Entraînement automatique par le moteur intégré; prise de vues continue possible avec le mode Sport continu 🍷; vitesse d'entraînement du film <span> </span> : environ 1,5 v/s (avec des piles neuves)									
<b>Rebobinage du film</b>	Automatique par le moteur intégré <span> </span> ; possibilité de rebobiner le film avant sa fin									
<b>Surimpression</b>	Sélectionnable en mode <b>P</b> , <b>S</b> , <b>A</b> , <b>M</b>									
<b>Informations de l'écran de contrôle CL</b>	Vitesse d'obturation, ouverture, correction d'exposition, valeur de correction de l'exposition, bracketing auto, surimpression, mode de synchronisation du flash, zone de mise au point, tension des piles, compteur de vues, retardateur									
<b>Impression de la date et de l'heure (Uniquement F55QD)</b>	Horloge intégré <span> </span> : sur 24 H avec une précision de ±90 secondes par mois; réglage de l'année bissextile jusqu'au 31 décembre 2049; film utilisable: film codé DX de 32 à 3200 ISO; mode d'affichage: Année/Mois/Jour, Jour/Heure/Minute, Pas d'impression, Mois/Jour/Année et Jour/Mois/Année; alimentation: une pile lithium 3V CR2025, autonomie de la pile; environ trois ans (selon la fréquence d'utilisation de la fonction d'impression et d'autres conditions d'utilisation)									
<b>Dos de l'appareil</b>	A charnière avec fenêtre de confirmation de présence de film; F55QD: écran CL/commandes d'impression des données									
<b>Alimentation</b>	Deux piles lithium 3V CR2									
<b>Commutateur marche-arrêt</b>	Positions ON et OFF pour la mise sous tension et hors tension									
<b>Mesure de l'exposition</b>	Extinction automatique 5 s après la mise sous tension en cas d'inactivité; activée par légère sollicitation du déclencheur après la mise sous tension de l'appareil									
<b>Contrôle de la tension des piles</b>	Sur l'écran CL, avec le système de mesure activé; 🍷 pour tension suffisante; 🌃 quand les piles sont quasiment déchargées; 🌃 clignotant quand les piles sont sur le point d'être totalement déchargées									
<b>Nombre de films de 36 vues (24 vues) par jeu de deux piles neuves 3V lithium</b>	<table> <tbody><tr> <td></td> <td>à 20°C</td> <td>à -10°C</td> </tr> <tr> <td>Sans flash</td> <td>Environ 45 (67)</td> <td>Environ 27 (40)</td> </tr> <tr> <td>Avec flash et illuminateur d'assistance AF pour la moitié des expositions</td> <td>Environ 11 (16)</td> <td>Environ 7 (10)</td> </tr> </tbody></table>		à 20°C	à -10°C	Sans flash	Environ 45 (67)	Environ 27 (40)	Avec flash et illuminateur d'assistance AF pour la moitié des expositions	Environ 11 (16)	Environ 7 (10)
	à 20°C	à -10°C								
Sans flash	Environ 45 (67)	Environ 27 (40)								
Avec flash et illuminateur d'assistance AF pour la moitié des expositions	Environ 11 (16)	Environ 7 (10)								
<b>Filetage pour pied</b>	1/4 (ISO 1222)									
<b>Dimensions (L x H x E)</b>	F55: environ 129 x 92 x 65mm; F55QD: environ 129 x 92 x 67,5mm									
<b>Poids (sans les piles)</b>	F55: environ 350g; F55QD: environ 360g									
<b>Accessoire dédié optionnel</b>	Etui souple CF-62									

Toutes ces caractéristiques sont données avec des piles neuves utilisées à température normale (20°C).

Les caractéristiques et la présentation sont sujettes à modification sans préavis ni obligation de la part du fabricant.

© 2001-2002 Nikon Corporation

### NIKON FRANCE S.A.

191 RUE DU MARCHÉ ROLLAY  
94504 CHAMPIGNY-SUR-MARNE CEDEX  
TEL: (1) 45-16-45-16  
FAX: (1) 45-16-45-05  
http://www.nikon.fr/

### NIKON AG

KASPAR FENNER-STR. 6  
8700 KUSNACHT/ZH  
TEL: (01) 913 61 11  
FAX: (01) 910 61 38  
http://www.nikon.ch/  
e-mail: nikon@nikon.ch

### N.V. H. De Beukelaer & Co S.A.

Boomsteenvweg 77  
B-2630 Aartselaar  
Tél. 03/870.59.00  
Fax: 03/877.01.25  
email: nikon@debeukelaer.be  
www.nikon.be

### NIKON CANADA INC.

1366 AEROWOOD DRIVE  
MISSISSAUGA, ONTARIO  
L4W 1C1  
TEL: (905) 625-9910  
FAX: (905) 625-0103



## NIKON CORPORATION

FUJI BLDG., 2-3, MARUNOUCHI 3-CHOME, CHIYODA-KU, TOKYO 100-8331, JAPAN

■ [www.nikon-image.com/eng/](http://www.nikon-image.com/eng/)

Fr Imprimé en Hollande (0208/B) Code No. 8CF43400

# Nikon



## UNE INVITATION AU PERFECTIONNISME

**Nikon**<sup>®</sup>  
We take the world's  
greatest pictures.<sup>®</sup>



ATTENTION

POUR UTILISER CORRECTEMENT VOTRE EQUIPEMENT, IL EST INDISPENSABLE DE LIRE ATTENTIVEMENT SON MODE D'EMPLOI AVANT DE VOUS EN SERVIR.

# F55





Il est petit, il est léger, il se loge admirablement dans la main – et avant tout, c'est un Nikon. Là est toute la différence. Parce que c'est un Nikon, le F55 vous assure de meilleurs résultats, une plus grande netteté et des possibilités accrues de contrôle et de créativité. Son haut niveau de fiabilité vous incite à lui accorder une confiance totale, car cet appareil a été conçu avec une idée majeure en tête: vous montrer à quel point il peut être facile et passionnant de créer de superbes images.

**Le Nikon F55 : Une invitation au perfectionnisme.**

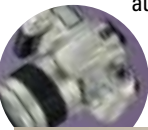


# Tout simplement, c'est un Nikon.



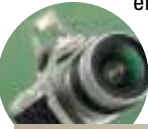
## Une qualité facilement palpable.

Il vous suffira de saisir le F55 pour sentir immédiatement que vous n'avez pas entre les mains un reflex ordinaire. Sa façon de se placer confortablement dans votre main, sa disposition ergonomique, ses sélecteurs et commandes ainsi que son look compact et léger le classe instantanément bien au-dessus de ses concurrents.



## Une sacrée différence.

Après avoir pris une ou deux pellicules avec votre F55, vous ne pourrez que constater la différence de la photographie reflex avec Nikon. La mise au point ultra précise et les expositions parfaites démontrent la technologie avancée de Nikon, allée à une grande simplicité. Ajoutez à cela un vaste système d'accessoires qui vous permettra de pousser votre potentiel photographique dans des limites encore jamais atteintes.



## Une technologie fiable et sûre.

Les technologies Nikon incluses dans le F55 sont tout simplement aussi impressionnantes que son design, comme par exemple l'autofocus sur trois zones avec AF dynamique pour une mise au point automatique rapide et précise des sujets en déplacement et une mesure matricielle 3D intelligente pour des expositions parfaites. Le F55 dispose également du dosage automatique flash/ambiance par mesure matricielle, unique à Nikon, pour un éclairage au flash sans souci et quel que soit le sujet.



## Des optiques utilisées par les professionnels du monde entier

Comme tout reflex Nikon, le F55 est doté de la célèbre monture d'objectif F, un passeport pour le vaste système d'objectifs privilégié par les professionnels depuis plus de 40 ans. Choisissez parmi les AF Nikkor zooms, micro, super grands angulaires et téléobjectifs, chacun d'entre eux vous offrira le niveau de qualité optique que méritent vos images.



## Contrôle de l'exposition

### Mode Auto et cinq modes vari-programme

Avec le mode Auto, le F55 vous permet de réussir facilement des images reflex de qualité Nikon, tout en vous laissant vous concentrer sur la composition. Déclenchez - le F55 se chargera du reste.

Profitez des modes Vari-programme conçus pour des scènes et des sujets spécifiques. Avec les modes Portrait, Paysage, Gros plan, Sport Continu et Portrait de nuit, vous pouvez facilement diversifier votre prise de vue.

### Modes P, S, A, M

Les modes Auto Multi Programme (P), Auto à priorité vitesse (S), Auto à priorité ouverture (A) et Manuel (M) assurent un contrôle d'exposition précis et vous permettent de pousser encore plus loin votre créativité.

### Correction d'exposition

Servez-vous de la correction d'exposition et du bracketing d'exposition auto lorsque les conditions d'éclairage sont complexes et également pour tester différents réglages d'exposition.

### Surimpression

Cette fonction vous laisse prendre autant d'images que vous souhaitez sur une même vue. Idéal pour obtenir des compositions graphiques étonnantes.

## Autofocus

### Autofocus sur trois zones

Les capteurs autofocus du F55 couvrent une vaste zone de prise de vue. Ce système sophistiqué garantit une parfaite netteté, même lorsque le sujet est décentré.

### AF Dynamique

Avec le mode AF dynamique, le F55 utilise les trois capteurs AF pour maintenir la mise au point sur des sujets au déplacement rapide.

## Flash intégré

### Flash intelligent

Avec le mode auto et certains modes Vari-programme, le flash intégré du F55 se libère automatiquement pour se déclencher en faible lumière ou lorsque le sujet est en contre-jour.

(Note: Le flash est annulé en modes Sport continu et Paysage)

## Des modes de flash polyvalents

En plus du mode flash auto, vous pouvez utiliser la synchro lente, qui se sert de vitesses d'obturation plus lentes pour faire ressortir tous les détails de l'arrière-plan en faible lumière. L'atténuation des yeux rouges minimise l'apparition du phénomène disgracieux des yeux rouges dans les portraits de personnes ou d'animaux.

## D'autres fonctions pratiques

### Réglage dioptrique

Il vous sera très utile pour adapter le viseur à votre vue.

### Retardateur

Le déclenchement est différé de 10 secondes pour vous laisser le temps de figurer vous aussi sur la photo.

### Utilisation du sélecteur de commande

Il suffit de tourner le sélecteur pour contrôler facilement et rapidement les réglages de l'appareil photo.

### Ecran ACL

Un écran ACL large et bien lisible vous permet de connaître d'un seul coup d'œil tous les réglages de l'appareil.

### Chargement de film pré-embobiné

Avec cette fonction vous n'avez plus besoin d'attendre que le film se rembobine. Une fois la dernière vue prise, le film est déjà revenu dans la cartouche de film. Elle empêche également les photos déjà prises d'être voilées si le dos de l'appareil est ouvert par inadvertance.



- 1 Déclencheur
- 2 Commande d'ouverture / de correction d'exposition / de rebobinage de film
- 3 Commande du retardateur
- 4 Commande de zone de mise au point
- 5 Ecran de contrôle ACL
- 6 Sélecteur de mode d'exposition
- 7 Commande d'ouverture du flash / mode de synchro flash
- 8 Commande de bracketing auto / surimpression / rebobinage de film
- 9 Poussoir de déverrouillage de l'objectif
- 10 Sélecteur de mode d'exposition
- 11 Commutateur marche-arrêt
- 12 Lampe du retardateur / illuminateur d'assistance AF / atténuation des yeux rouges
- 13 Déverrouillage du dos de l'appareil
- 14 Fenêtre de confirmation de présence de film
- 15 Ejecteur caoutchouté
- 16 Levier de réglage dioptrique
- 17 Sélecteur de commande
- 18 Filetage pour fixation sur pied
- 19 Levier de déverrouillage du couvercle du logement des piles

